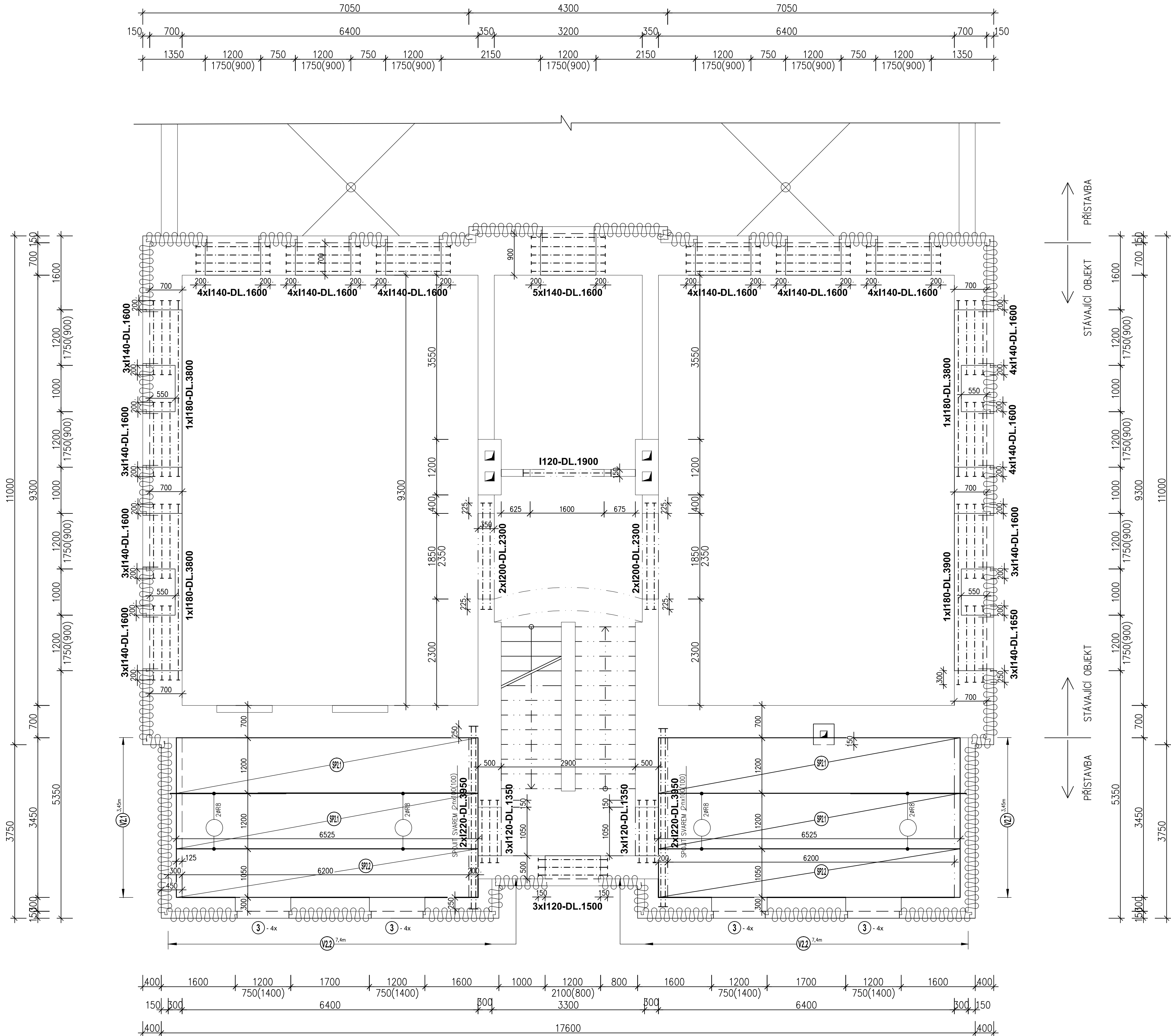
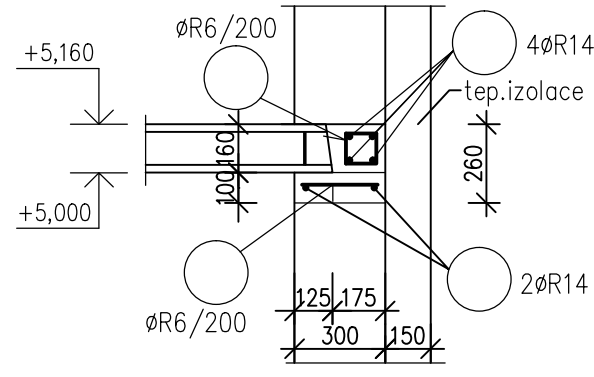


SKLADBA NAD 2.NP

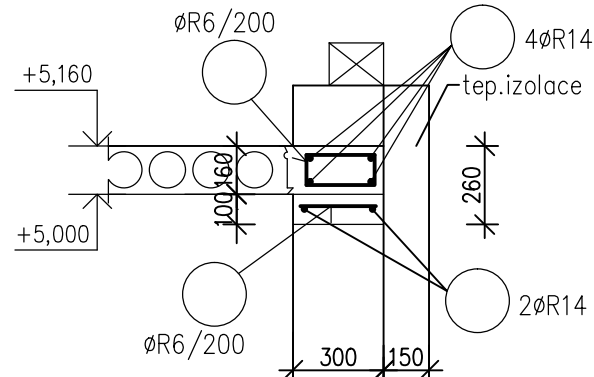
M 1:50



VĚNEC V2.1-6,9bm



VĚNEC V2.2-14,8bm



VÝPIS KERAMICKÝCH PŘEKLADŮ

ČÍSLO	OZNAČENÍ	ROZMĚRY	KUSŮ	POZNÁMKA
1	238/70-1000	1000x238x70	0	
2	238/70-1250	1250x238x70	0	
3	238/70-1500	1500x238x70	16	
4	238/70-1750	1750x238x70	0	
5	238/70-2000	2000x238x70	0	
6	238/70-2250	2250x238x70	0	
7	238/70-2500	2500x238x70	0	
8	238/70-2750	2750x238x70	0	
9	238/70-3000	3000x238x70	0	
10	238/70-3250	3250x238x70	0	
11	238/70-3500	3500x238x70	0	

POZNÁMKA:  
KERAMICKÉ PŘEKLADY ULOŽIT DO LOŽE Z CEMENTOVÉ MALTY A U LIČŮ OBOU  
PODPOR ZAFIXOVAT RÁDLOVACÍM DRÁTEM PROTI PŘEKLOPENÍ.

VÝPIS PŘEDPJATÝCH STROPNÍCH PANELŮ

OZN.	ROZMĚRY			KS	HMOTNOST (kg)	HMOTNOST CELKEM (kg)
	DĚLKA (m)	VÝŠKA (m)	ŠÍŘKA (m)			
SP 2.1	6,525	0,160	1,200	4	1774,8	7099,2
SP 2.2	6,525	0,160	1,050	2	1553,0	3105,9
HMOTNOST CELKEM (KG)						10205,1

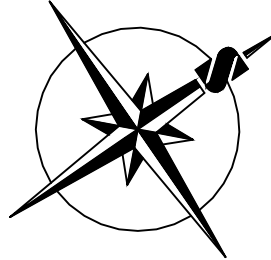
POZNÁMKA:  
DUTINY PŘEDPJATÝCH STROPNÍCH PANELŮ V MÍSTĚ ULOŽENÍ VYPLNIT BETONEM C 25/30!  
MIN. DĚLKA ULOŽENÍ PANELU JE 100mm .  
PROSTUPY PRO STOUPAČÍ POTRUBÍ ZDRAVOTECHNICKÝCH ZAŘÍZENÍ PROVÁDĚT POUZE DUTINOU  
PANELU!  
VEŠKERÉ PROSTUPY PRO STOUPAČÍ POTRUBÍ DLE PD STAVEBNÍHO ŘEŠENÍ A PD  
ZDRAVOTECHNIKY A ÚSTŘEDNÍHO VYTÁPĚNÍ.

VÝPIS OCELI

OZN.	PROFIL	DĚLKA	HMOTNOST	HMOTNOST	KS	HMOTNOST	POZNÁMKA
	(mm)	(mm)	(kg/m)	(kg)	-	(kg)	
1.	I 220	3950	31,000	122,45	4	489,80	
2.	I 200	2300	26,200	60,26	4	241,04	
3.	I 180	3900	21,900	85,41	1	85,41	
4.	I 180	3800	21,900	83,22	3	249,66	
5.	I 140	1600	14,300	22,88	53	1212,64	
6.	I 120	1500	11,100	16,65	3	49,95	
7.	I 120	1350	11,100	14,99	6	89,91	
8.	I 120	1900	11,100	21,09	1	21,09	
CELKEM							2439,50 Kg
PRŮŘEZ SVARY, NATĚR (25%)							609,88 Kg
HMOTNOST CELKEM							3049,38 Kg

POZNÁMKA:  
ROZMĚRY VEŠKERÝCH OCELOVÝCH KONSTRUKCÍ UPRAVIT PŘI PROVÁDĚNÍ STAVBY .  
OCELOVÉ PRŮVLAKY, PŘEKLADY UKLÁDAT NA LOŽE Z BETONOVÉ MAZANINY C 20/25.  
MIN.TL.100mm

BETON - ŽB VĚNCE - C25/30, XC1  
OCEL S 235; 11 375, R 10 505; B500B  
ELEKTRODY E 44.83



±0,000 = ČISTÁ PODLAHA V 1.NP

Zodp.projektant ing.Jiří Kopecký		Vypracoval ing.Květa Zemanová		Kontrola ing.Jiří Kopecký		ing.Jiří Kopecký projekt činnost ve výstavbě Brandlova 884/IV, Vysoké Mýto tel.:608903570	
Kraj : Liberecký		Obec : Mašov u Turnova				Datum 6/2017	
Investor : Město Turnov, Antonína Dvořáka 335, 511 01 Turnov							
Název akce : <b>STAVEBNÍ ÚPRAVY A PŘÍSTAVBA ZÁKLADNÍ ŠKOLY MAŠOV,TURNOV</b>						Číslo zakázky	
Objekt : SO 01 ZŠ MAŠOV						Stupeň dok. DSP+DPS	
						Měřítko 1:50, 1:25	
Obsah : STAVEBNĚ KONSTRUKČNÍ ČÁST SKLADBA NAD 2.NP						Příloha : <b>D.1.1.2.B.7</b>	