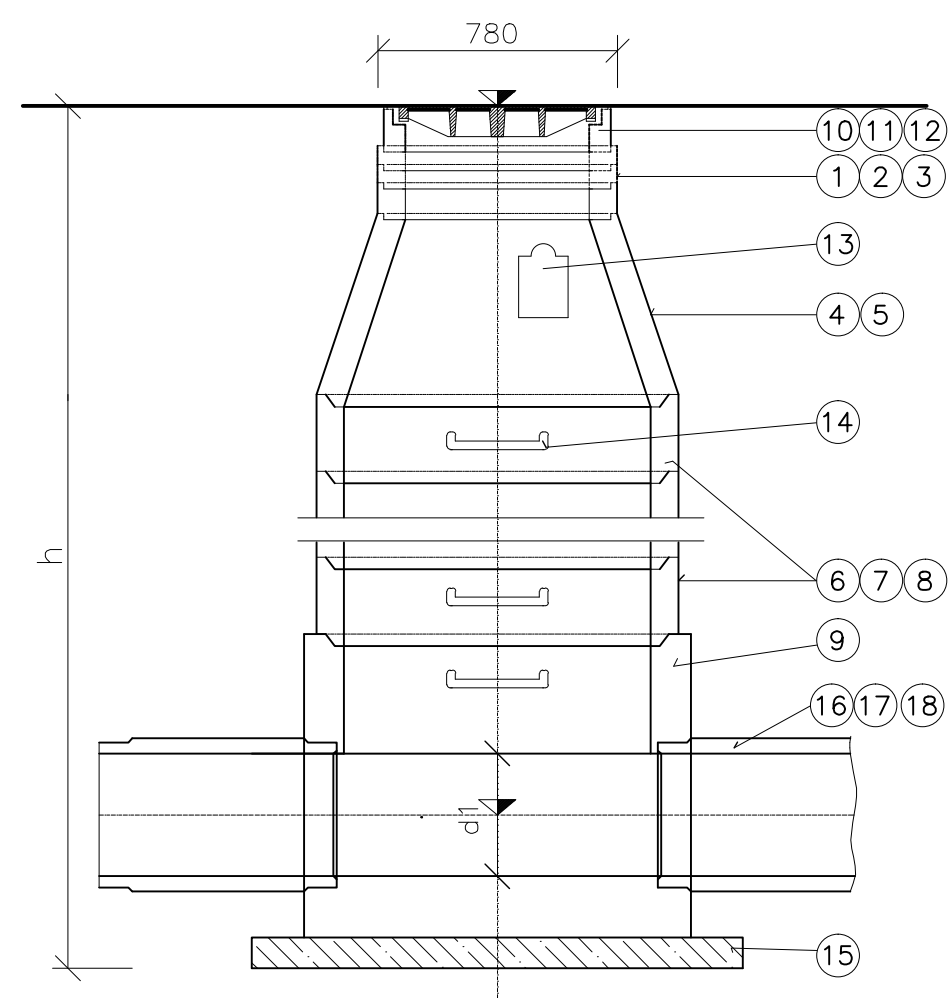
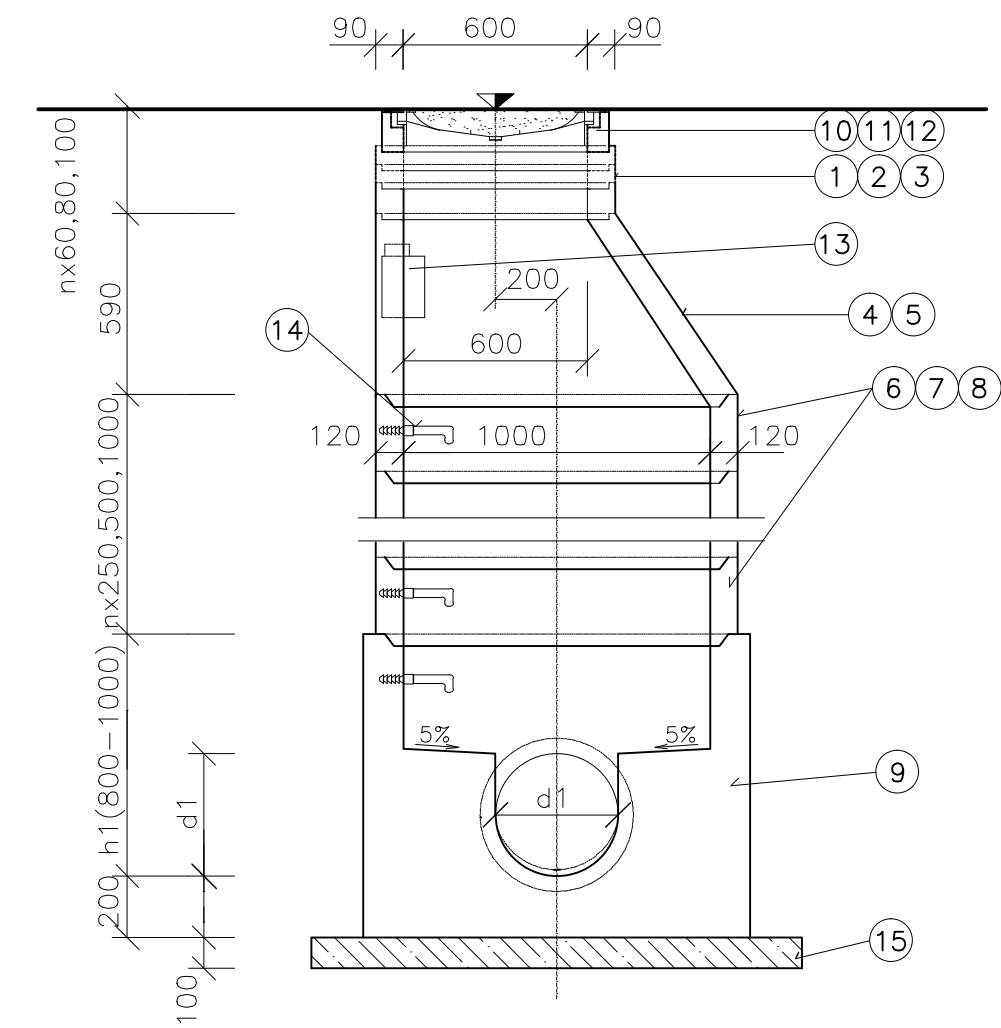
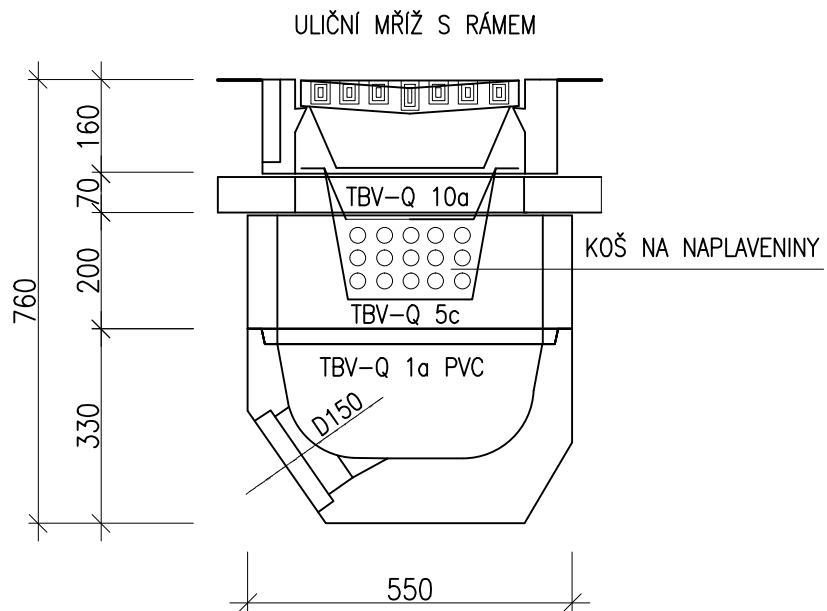


PREFABRIKOVANÁ KANALIZAČNÍ ŠACHTA NA POTRUBÍ DO DN600



BETONOVÁ ULIČNÍ VPUŠŤ DNO S VÝTOKEM



LEGENDA

POZN.	POPIS
1	AR-V625x60 – TĚSNIT MONTÁŽNÍ PĚNOU "A" (HANNO-BRUNNENSCHAUM)
2	AR-V625x80 – TĚSNIT MONTÁŽNÍ PĚNOU "A" (HANNO-BRUNNENSCHAUM)
3	AR-V625x100 – TĚSNIT MONTÁŽNÍ PĚNOU "A" (HANNO-BRUNNENSCHAUM)
4	SH-M1000/625x600 S PRYŽOVÝM TĚSNĚNÍM
5	AP-M1000/625x200 S PRYŽOVÝM TĚSNĚNÍM
6	SR-M1000x250 S PRYŽOVÝM TĚSNĚNÍM
7	SR-M1000x500 S PRYŽOVÝM TĚSNĚNÍM
8	SR-M1000x1000 S PRYŽOVÝM TĚSNĚNÍM
9	SU-M1000x800 (1000) S PRYŽOVÝM TĚSNĚNÍM
10	ŠACHTOVÝ POKLOP TŘÍDA A 030 DIN EN 124/DIN 1229 – DO PARKU
11	ŠACHTOVÝ POKLOP TŘÍDA B 125 DIN EN 124/DIN 1229 – MIMO VOZOVKY
12	ŠACHTOVÝ POKLOP TŘÍDA D400 LIT. S ODVĚTRÁNÍM DIN EN 124/DIN 1229
13	STUPADLO LITINA GG20, DIN 1212E, ČSN 42 20 20
14	STUPADLO KASI DIN 19555-A-ST, OCEL JÁDRO S PE POVLAKEM
15	BETON PODKLADNÍ B 12,5
16	KAMENIN.TROUBY ČSN EN-295 KT150-500/1500 S POLYUR.(PRYŽ.) TĚSNĚNÍM
17	BET. TROUBY DN 600/2500 DLE DIN 4032 S INTEGR. TĚSNĚNÍM
18	PVC TROUBY DLE DIN 19 534 PIPLIFE KG (JUMBO, ULTRA-RIB) DN200-400/5000

Zodpovědný projektant	Vypracoval	Kontroloval	 PROFES PROJEKT spol. s r. o. stavební a projekční firma Vejřichova 272 TURNOV tel. 481319831 fax 481319832 e-mail : profesp@profesprojekt.cz www.profesprojekt.cz
Ing. Petr Štěpánek	Ota Hördler	Ing. Richard Müller	
			

Místo: Turnov	Stavební úřad: Turnov	Stupeň	DSR
Objednatel: Město Turnov, Ant. Dvořáka 335, 511 01 Turnov		Datum	06.2017
Akce: KOMPOSTÁRNA TURNOV ROZŠÍŘENÍ PLOCHY SO-11 DEŠŤOVÁ KANALIZACE KOMPOSTÁRNY		Číslo zakázky	17063
		Měřítko	Výtisk č.
Příloha: VZOROVÁ REVIZNÍ ŠACHTA, ULIČNÍ VPUŠŤ	Příloha č. D.1.11.b-04		