

POHLED "03"



POHLED "06"



POHLED "05"



POHLED "02"



POHLED "04"

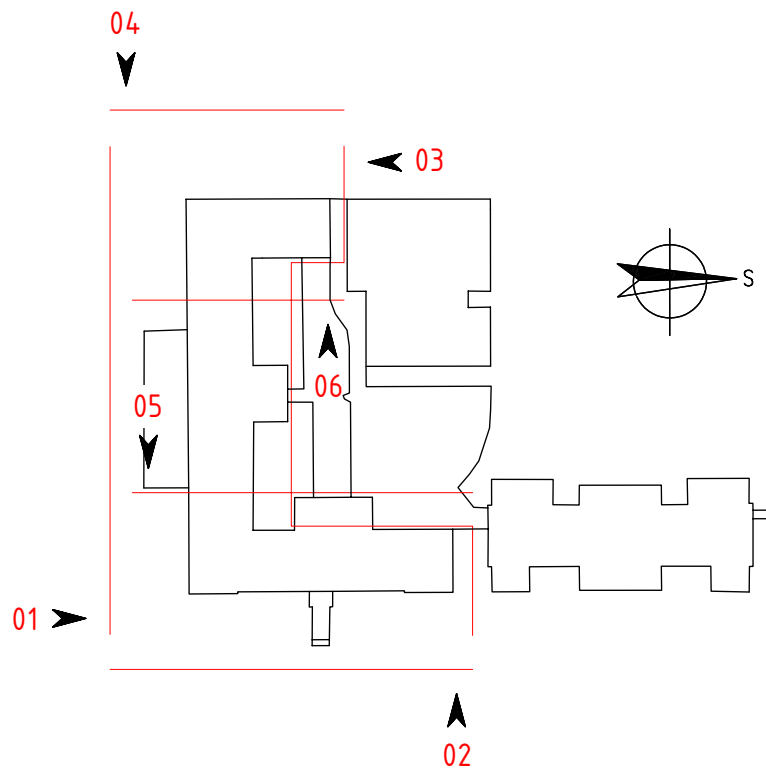


POHLED "01"



TABULKA VÝPLNÍ 3.NP	Označení	Rozměry	Počet
	01	OKNO - 1350/2350 mm	68,000 Ks
	1A	OKNO - 1350/2350 mm	8,000 Ks

- POZNÁMKA:
- POL Č. (M) NA VÝKRESE OZNAČUJE VÝPLŇ, S KTEROU JE UVAŽOVÁNO K VÝMĚNĚ V JINÉ INVESTIČNÍ AKCI
  - POL Č. (A) NA VÝKRESE OZNAČUJE VÝPLŇ, KTERÁ JE V PROVEDENÍ Z HLINÍKOVÝCH PROFILŮ
  - POL Č. (WC) NA VÝKRESE OZNAČUJE VÝPLŇ, KTERÁ BUDE OPATŘENA NEPRŮHEDNOU "MLÉČNOU" FOLIÍ



HLAVNÍ PROJEKTANT: <b>ACTIV PROJEKCE</b>		ZPRACOVATEL ČÁSTI: Výpracoval: Pospíchal Petr	
AKCE: ZŠ TURNOV, ŽIŽKOVA Č.P. 525 VÝMĚNA OKENNÍCH VÝPLNÍ na p.p.č. 856/2 v k.ú. Turnov		Číslo zakázky: 16/11-001	
OBJEDNATEL: Město Turnov Antonína Dvořáka 335, 511 01 Turnov, IČ: 00276227		Datum:	
ČÁST, PROFESE: IV. ETAPA - NAVRHOVANÝ STAV		Část: D	
VÝKRES: POHLEDY (IV. ETAPA)		Stupeň: DPS	
		Změna:	
		Č. výkr.: 1.4.2	
		Formát: 9 x A4	
		Měřítko: 1:150	