

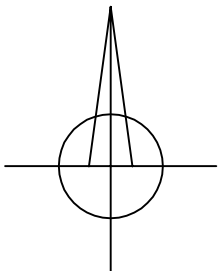


LEGENDA:

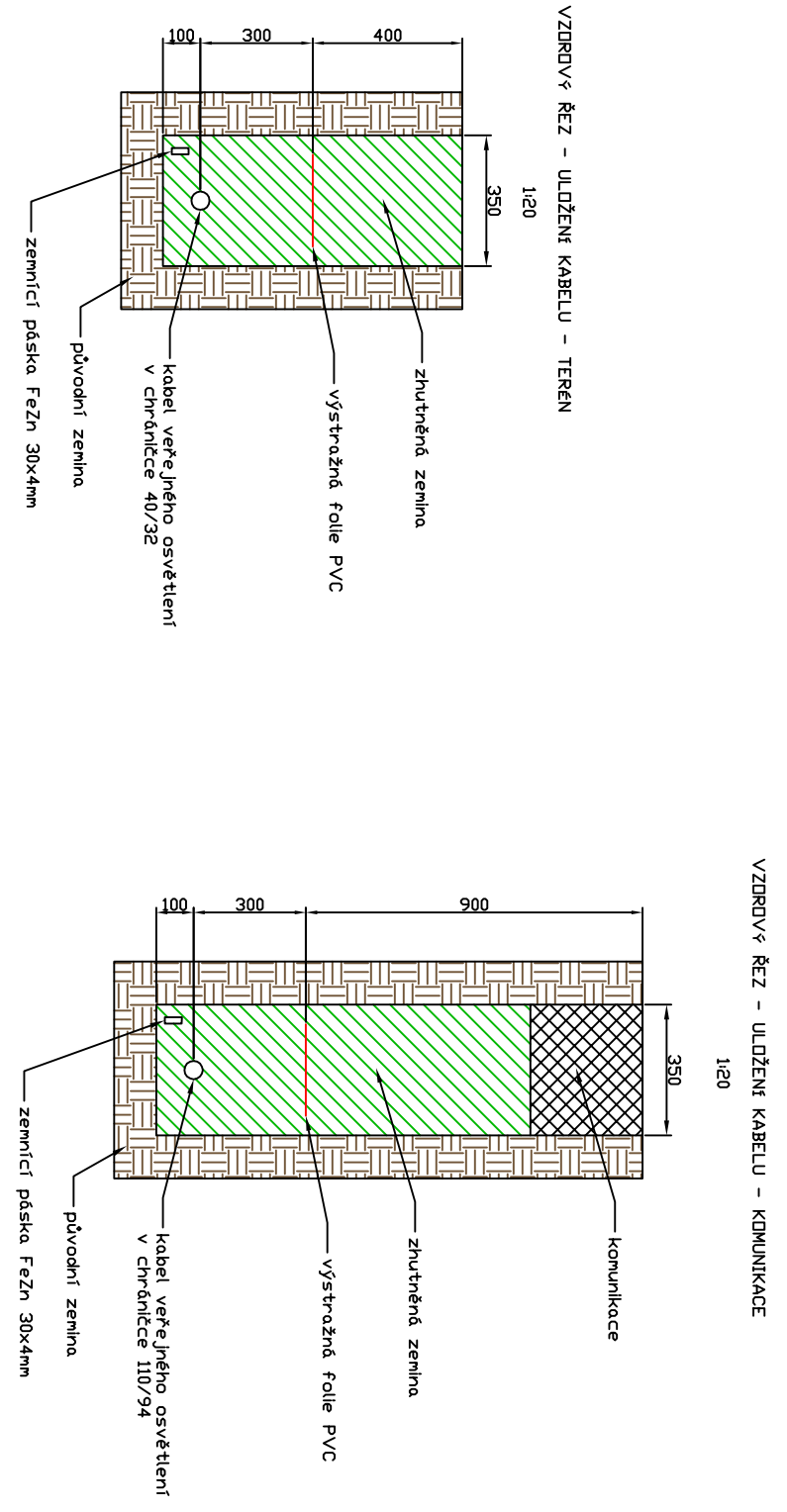
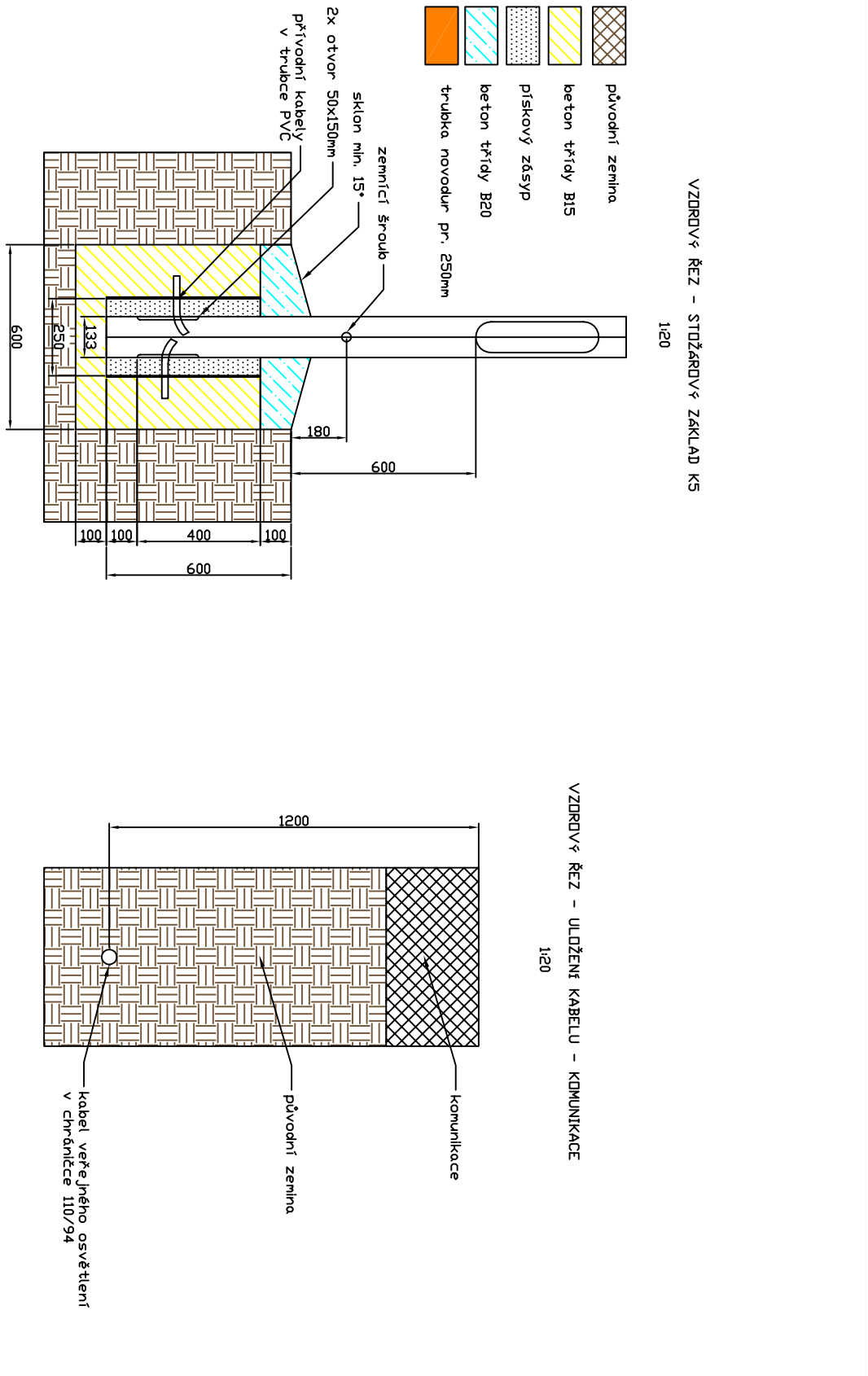
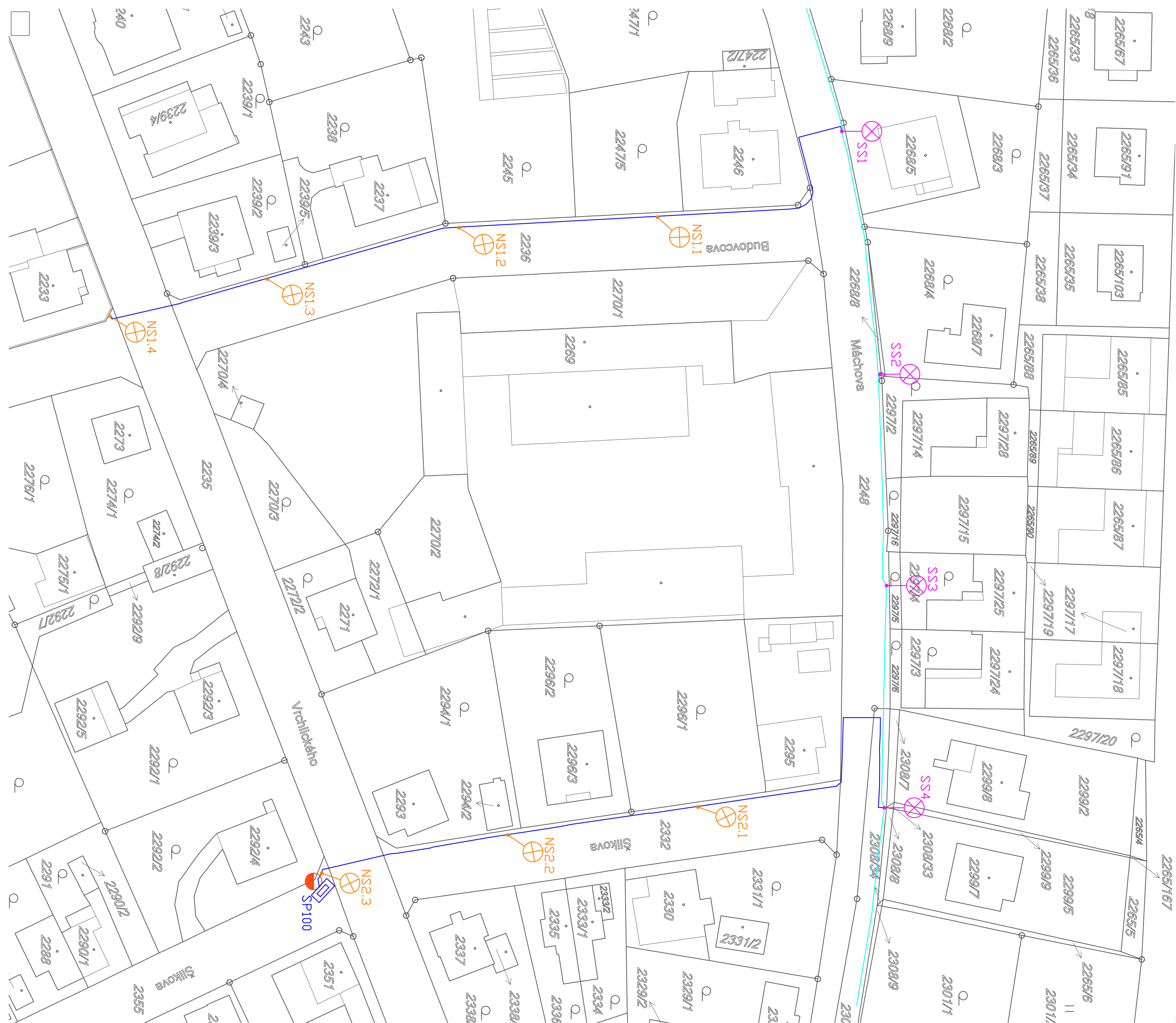
- PODZEMNÍ A NADZEMNÍ VEDENÍ NN do 1kV A VN do 35kV (ČEZ Distribuce a. s.)
- PODZEMNÍ A NADZEMNÍ VEDENÍ SÍŤE ELEKTRONICKÝCH KOMUNIKACÍ (CETIN a. s.)
- PLYNÁRENSKÁ ZAŘÍZENÍ (RWE Distribuční služby s. r. o.)
- VODOVOD A KANALIZACE (SÉVK, a. s.)
- PODZEMNÍ VEDENÍ VEŘEJNÉHO OSVĚTLENÍ (Město Turnov)

VEŠKERÉ STÁVAJÍCÍ SÍŤE, JSOU ZOBRAZENY DLE VYJÁDRĚNÍ JEJICH SPRÁVCŮ. JEJICH POLOHU JE NA MÍSTĚ NUTNO PŘESNĚ URČIT VYTÝČENÍM, PŘÍPADNĚ RUČNĚ KOPANÝMI SONDAMI!!!

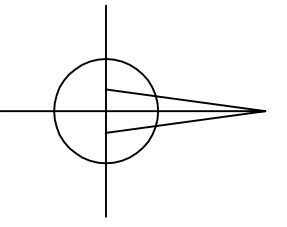
Elektrické napájení 3L/PEN 50Hz AC 400/230V / TN-C
Ochrana před nebezpečným dotykem neživých částí
automatickým odpojením od zdroje dle ČSN 33 2000-4-41 ed. 2



KONTROLOVAL	Erben Ivo, ČKAIT-0501103		
VYPRACOVAL	Bc. Kužel Jiří		
HL. INŽ. PROJ.			
STAVEBNÍK: Město Turnov, IČO: 00276227 Antonína Dvořáka 335, 511 22 Turnov		FORMÁT	A3
ZAKÁZKA: Rekonstrukce veřejného osvětlení Turnov – ulice Budovcova a Slikova		DATUM	22.9.2015
VÝKRES: SITUAČNÍ VÝKRES ŠIRŠÍCH VZTAHŮ		ČÍSLO ZAKÁZKY	44/15
		STUP.DOK.	DŮR
		KÓD PROJEKTU	
		MĚŘITKO: 1: 1000	ČÍSLO VÝKRESU: C. 1

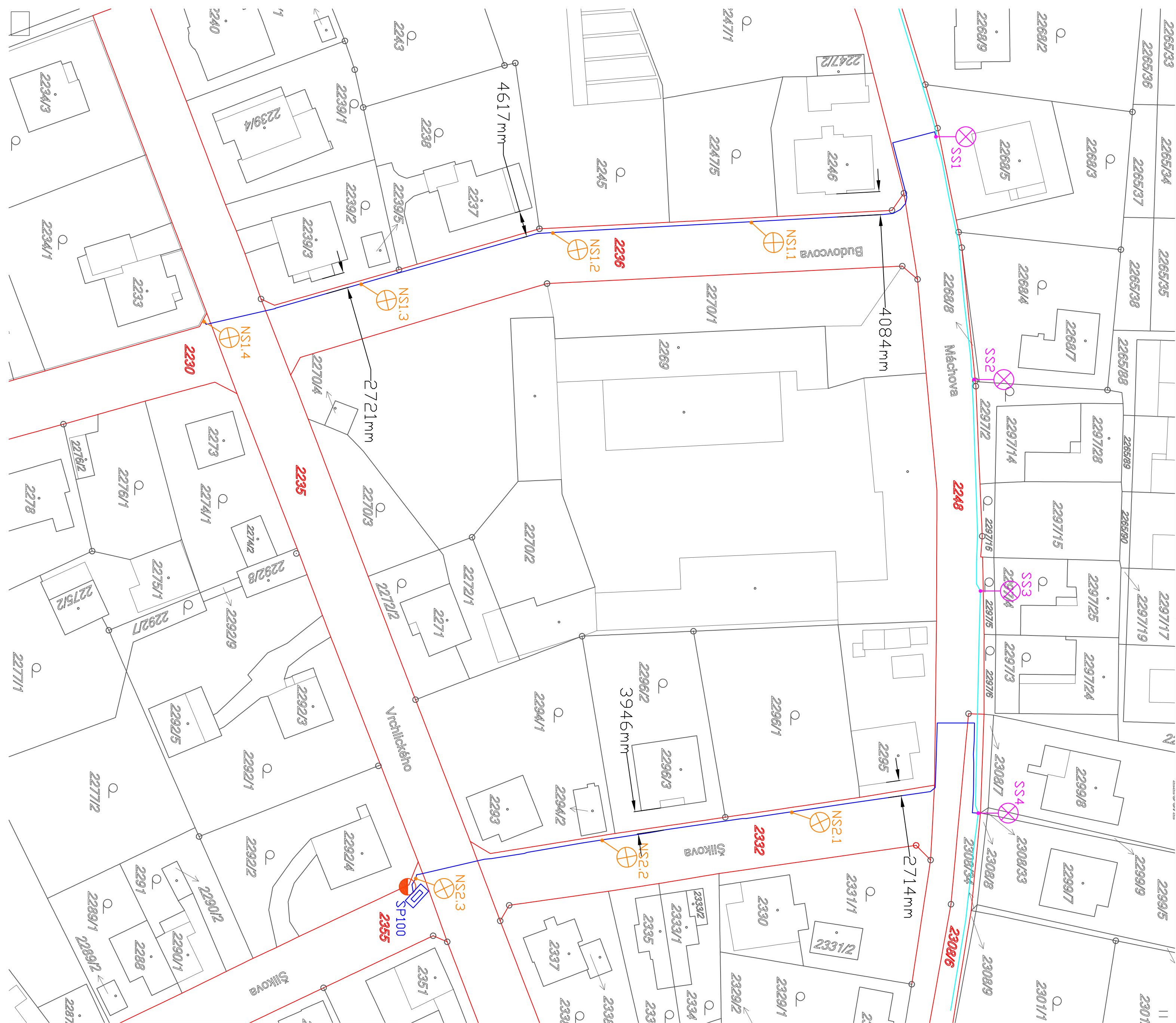


- LEGENDA
- POZINKOVANÝ BEZPEČITOVÝ STUPNOVÝ STODÁR 5m, OSÁZENÝ SVIETILNAMI VYTRVĽIVÝMI S VYSOKOTLAKOVOU SODIKNOU VÝBUDOU 70W
 - STAVAJÚCI STODÁR VEŘEJNÉHO OSVĚTLENÍ, OSÁZENÝ SVIETILNAMI
 - NOVÉ ZEMNÍ VEDENÍ VEŘEJNÉHO OSVĚTLENÍ, KABEL CXY-J 4x10mm², ULÓŽEN V KORUDOVAKE CHRÁŤČICE
 - STAVAJÚCI ZEMNÍ VEDENÍ VEŘEJNÉHO OSVĚTLENÍ
 - POJISTOVÁ SKŘEŇ SP100/PSPIP, VÝVOD ZEMNÍHO VEDENÍ NA VRCHNÍ VEDENÍ

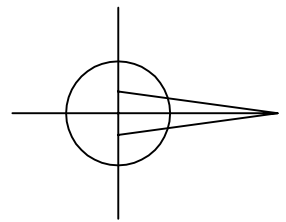



Elektrické napájení 3L/PEN 50Hz AC 400/230V / TN-C
Ochrana před nebezpečným dotykem neživých částí
automatickým odpojením od zdroje dle ČSN 33 2000-4-41 ed. 2

KONTROLOVAL	Erbert Ivo, ČKAIT-0501103	ELEKTROS s.r.o.	
VYPRACOVAL	Bc. Kužel Jiří		
HL. INŽ. PROJ.			
STAVEBNÍK:	Město Turnov, IČO: 002/6227	FORMÁT	A2
	Antonína Dvořáka 335, 511 22 Turnov	DATUM	22.9.2015
ZAKÁZKA:	Rekonstrukce veřejného osvětlení Turnov	ČÍSLO ZAKÁZKY	44/15
	— ulice Budovcova a Šilkova	STUP. DOK.	DŮR
KÓD PROJEKTU		MĚŘÍTKO:	1:250
VÝKRES:	CELKOVÝ SITUAČNÍ VÝKRES		ČÍSLO VÝKRESU: C. 2



- LEGENDA
- POZINKOVANÝ BEZPATIVÝ STUPŇOVITÝ STODÁR 5m, OSAZENÝ SVÍTIDLEM VYTRVCH DINGO S VYSOKOTLAKOU SODÍKOVOU VÝBUDOU 70W
 - STAVAJÍCÍ STODÁRY VEŘEJNÉHO OSVĚTLENÍ, OSAZENÉ SVÍTIDLY
 - NOVÉ ZEMNÍ VEDENÍ VEŘEJNÉHO OSVĚTLENÍ, KABEL CXY-J 4x10mm², ULOŽEN V KORUDOVAČE CHRÁŤČE
 - STAVAJÍCÍ ZEMNÍ VEDENÍ VEŘEJNÉHO OSVĚTLENÍ
 - POJISTKOVÁ SKŘÍŇ SP100/PSPI, VÝVOD ZEMNÍHO VEDENÍ NA VRCHNÍ VEDENÍ



KONTROLOVAL		Erben Ivo, ČKAIT-0501103		<div><div>ELEKTROS PROJEKT</div></div>	
VYPRACOVAL		Bc. Kužel Jiří			
HL. INŽ. PROJ.					
STAVEBNÍK:		Město Turnov, IČO: 00276227			
ZAKÁZKA:		Antonína Dvořáka 335, 511 22 Turnov		FORMÁT	A2
Rekonstrukce veřejného osvětlení Turnov		ČÍSLO ZAKÁZKY		DATUM	22.9.2015
— ulice Budovcova a Šlikova		STUP.DOK.		DŮR	44/15
VÝKRES:		KOD PROJEKTU		STUP.DOK.	DŮR
A KATASTRÁLNÍ SITUACNÍ VÝKRES		MĚŘÍTKO:		1: 250	ČÍSLO VÝKRESU: C.3-4

Elektrické napájení 3L/PEN 50Hz AC 400/230V / TN-C
Dchrana před nebezpečným dotykem neživých částí
automatickým odpojením od zdroje dle ČSN 33 2000-4-41 ed. 2