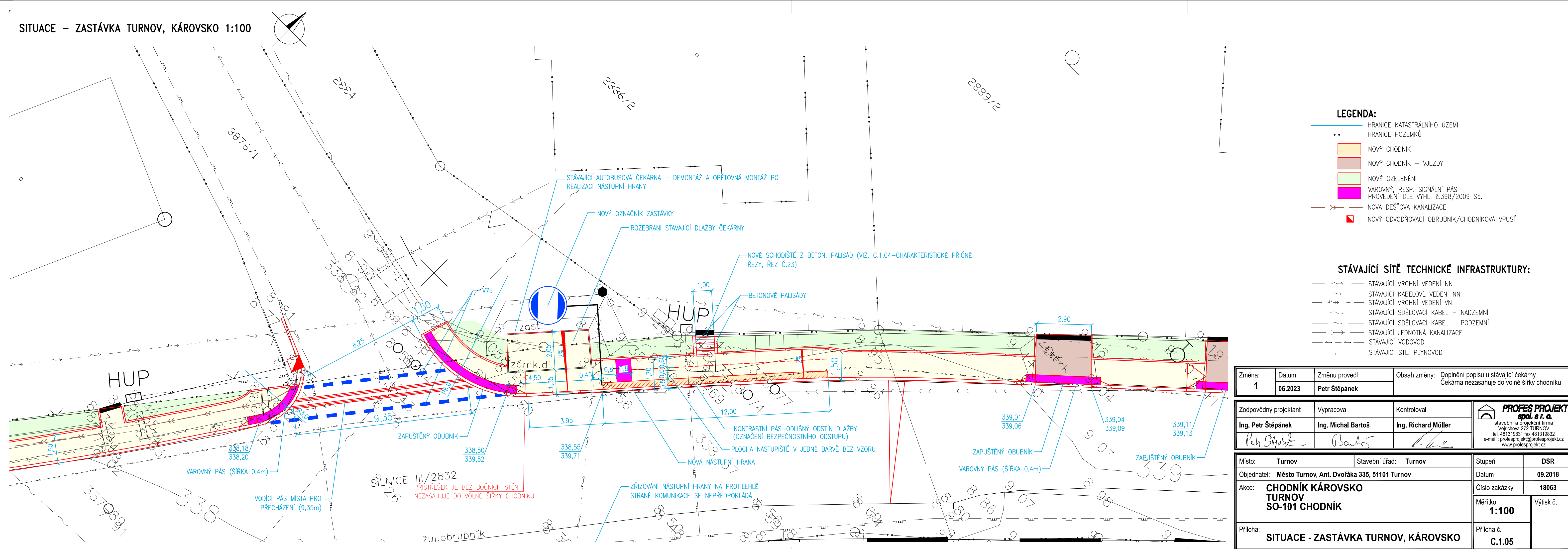


SITUACE – ZASTÁVKA TURNOV, KÁROVSKO 1:100




LEGENDA:

- HRANICE KATASTRÁLNÍHO ÚZEMÍ
- HRANICE POZEMKŮ
- NOVÝ CHODNÍK
- NOVÝ CHODNÍK – VJEZDY
- NOVÉ OZELENĚNÍ
- VAROVNÝ, RESP. SIGNÁLNÍ PÁS PROVEDENÍ DLE VÝHL. č.398/2009 Sb.
- NOVÁ DEŠŤOVÁ KANALIZACE
- NOVÝ ODVODŇOVACÍ OBRUBNÍK/CHODNÍKOVÁ VPUSŤ

STÁVAJÍCÍ SÍŤ TECHNICKÉ INFRASTRUKTURY:

- STÁVAJÍCÍ VRCHNÍ VEDENÍ NN
- STÁVAJÍCÍ KABELOVÉ VEDENÍ NN
- STÁVAJÍCÍ VRCHNÍ VEDENÍ VN
- STÁVAJÍCÍ SDĚLOVACÍ KABEL – NADZEMNÍ
- STÁVAJÍCÍ SDĚLOVACÍ KABEL – PODZEMNÍ
- STÁVAJÍCÍ JEDNOTNÁ KANALIZACE
- STÁVAJÍCÍ VODOVOD
- STÁVAJÍCÍ STL. PLYNOVOD

Změna:	Datum	Změnu provedl	Obsah změny:
1	06.2023	Petr Štěpánek	Doplnění popisu u stávající čekárny Čekárna nezasahuje do volné šířky chodníku

Zodpovědný projektant	Vypracoval	Kontroloval	 PROFES PROJEKT spol. s r. o. stavební a projektční firma Vejřichova 272 TURNOV tel. 481319831 fax 481319832 e-mail : profesp@profesprojekt.cz www.profesprojekt.cz
Ing. Petr Štěpánek	Ing. Michal Bartoš	Ing. Richard Müller	

Místo:	Turnov	Stavební úřad:	Turnov	Stupeň	DSR
Objednatel:	Město Turnov, Ant. Dvořáka 335, 51101 Turnov			Datum	09.2018
Akce:	CHODNÍK KÁROVSKO TURNOV SO-101 CHODNÍK			Číslo zakázky	18063
Příloha:	SITUACE - ZASTÁVKA TURNOV, KÁROVSKO			Měřítko	1:100
				Výtisk č.	
				Příloha č.	C.1.05