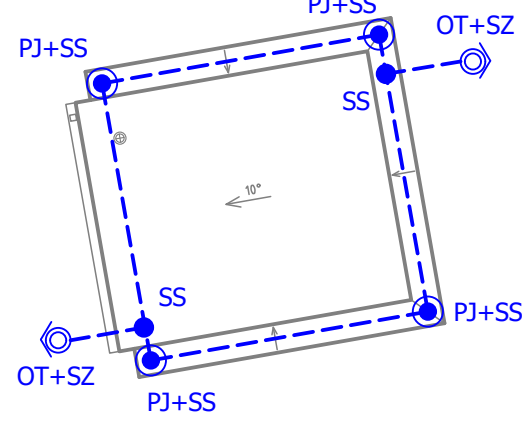
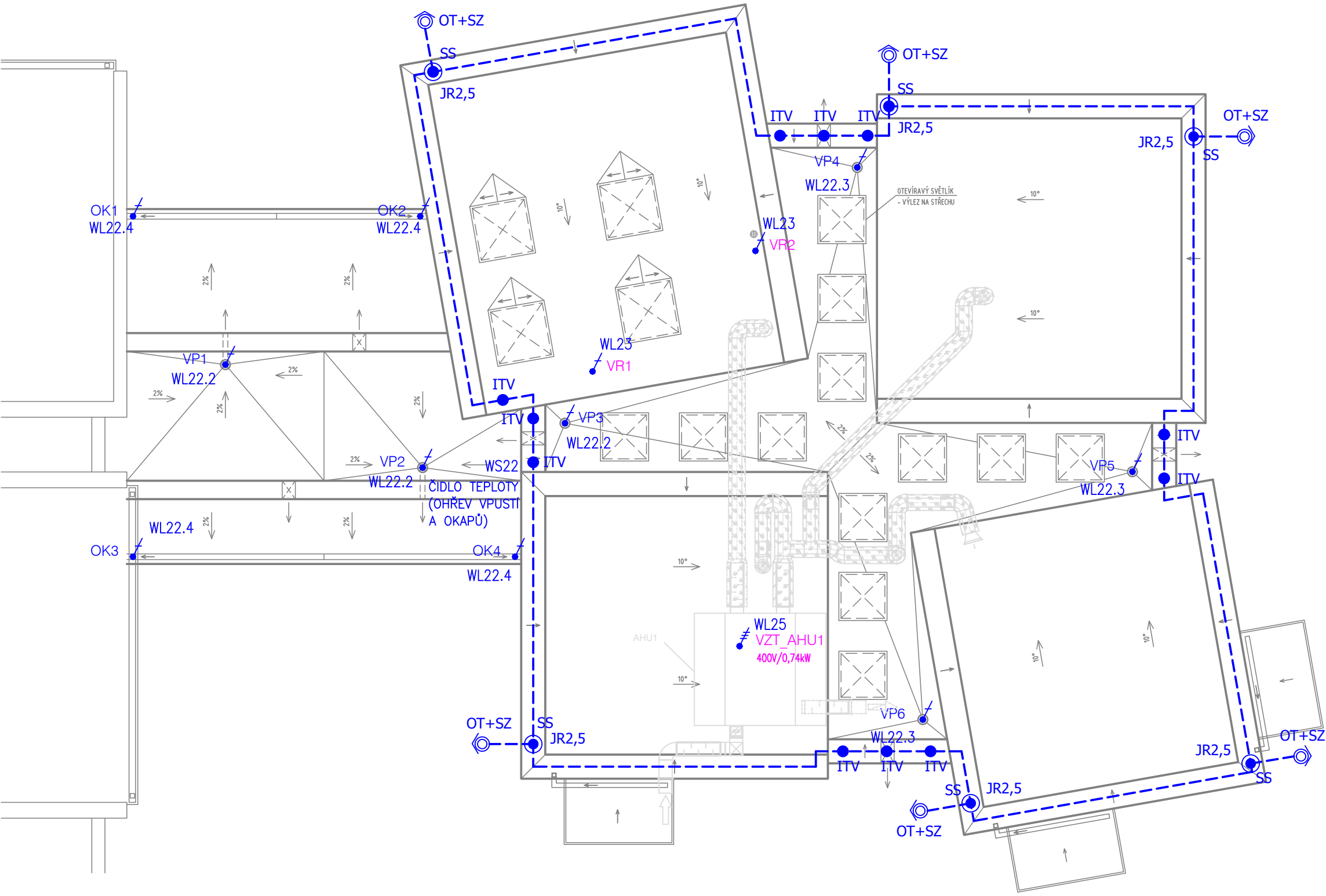


PŮDORYS STŘECHY - INSTALACE + HROMOSVOD



LEGENDA (instalace):

- VP,OK - STŘEŠNÍ VPUŠTĚ, VYHŘÍVÁNÍ OKAPU
- VR - VENTILÁTOR ODVĚTRÁNÍ RADONU
- VZTx.x - NAPÁJECÍ BOD VZDUCHOTECHNICKÉHO ZAŘÍZENÍ, x.x = OZNAČENÍ NA VÝKRESU VZT

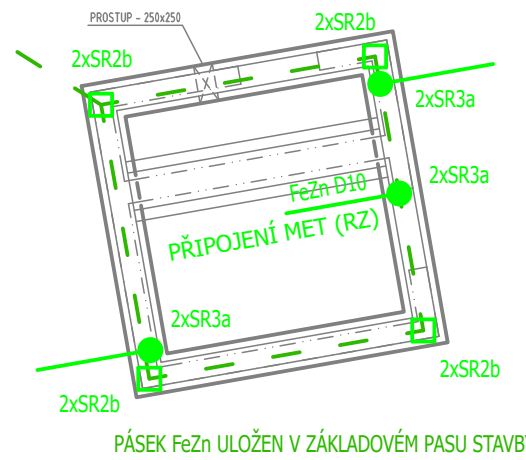
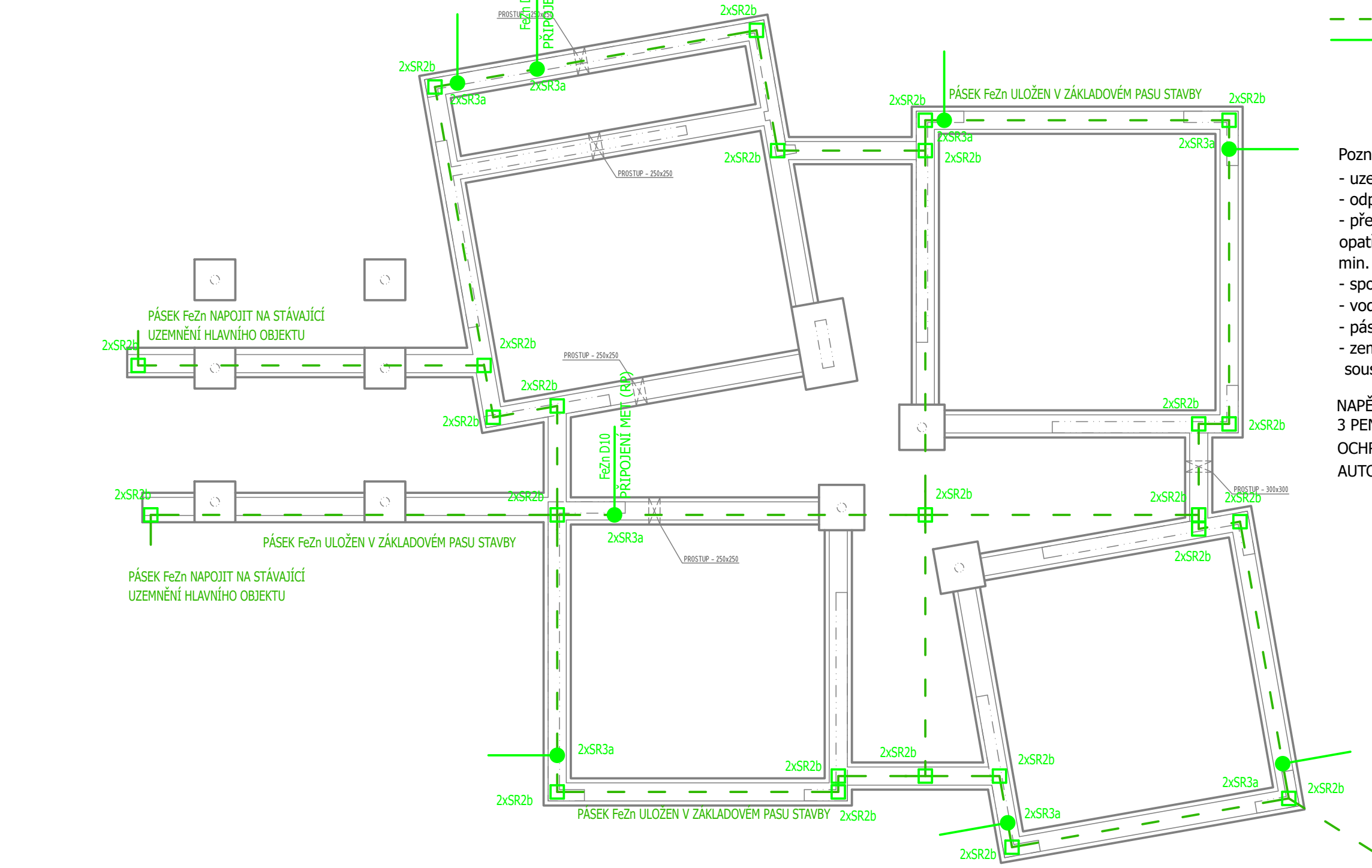
PROVOZNÍ NAPĚTÍ: 3/N/PE AC 400/230V/TN-C-S
OCHRANA PŘED NEBEZPEČNÝM DOTYKOVÝM NAPĚTÍM: AUTOMATICKÝM ODPOJENÍM VADNÉ ČÁSTI OD ZDROJE V SÍTÍCH TN, ZVÝŠENÁ POSPOJENÍM, PROUDOVÝMI CHRÁNIČI

LEGENDA HROMOSVOD

- JÍMACÍ VEDENÍ PROVEDENÉ DRÁTEM AlMgSi 8mm
- SP - SVORKA PŘIPOJOVACÍ
- SU - SVORKA UNIVERZÁLNÍ
- SS - SVORKA SPOJOVACÍ
- SO - SVORKA OKAPOVÁ
- ITV - IZOLAČNÍ TYČ PRO VODIČ Lmin=800mm + PODSTAVEC S PŘÍSLUŠENSTVÍM
- JR2,5 - JÍMACÍ TYČ DÉLKY 2,5m + SVORKA JÍM. TYČE + PODSTAVEC S PŘÍSLUŠENSTVÍM
- PJ - POMOCNÝ TVAROVANÝ JÍMAČ DÉLKA 500-600mm Z DRÁTU
- OT+SZ - ZKUŠEBNÍ SVORKA, OCHRANNÁ TRUBKA

Poznámky:
- hromosvod navržen dle ČSN EN 62305 ed2 ve třídě LPS III a uzemnění dle ČSN 332000-5-54
- odpor uzemnění samostatného svodu bude max. 10ohm
- přechod vodiče uzemnění zem/beton, zem/vzduch a beton/vzduch opatřit smršťovací trubici s přesahem min.30cm na každou stranu
- spoje v zemi a betonu budou opatřeny bitumenovým nátěrem
- jímací soustava přístavby uzemněna 6 svody, zahradní domek 2 svody
- svody přiznané, na fasádě
- proti přímému úderu blesku do objektu osazeny jímací tyče, resp. pomocné jímáče
- jímací vedení vodičem AlMgSi d8, podpěry pro navaření ke střešní krytině s max. roztečí 1m, svorky pozink
- kovové okapy spojit za lem žlabu
- vzdálenost s(cihla)=33cm, propad valivé koule mezi jímacími tyčemi max. 106cm
- přechody vodičem AlMgSi D8 mezi atikami osadit na izolační podpěry (cca 80cm), aby na sebe vodiče na střeše výškově navazovali
- případný přechod jímacího vedení přes VZT potrubí provést s izolačními tyčemi pro dodržení dostatečné vzdálenosti "s"
- před realizací hromosvodu nutno přezkontrolovat jeho návrh po instalaci střešních VZT jednotek a výdechů, v návrhu uvažována výška VZT AHU1 1115mm
- součinnost se stavbou - připravit kotvicí body na atice pro jímací tyče
- součinnost s dodavatelem střechy - navařit pásky pro ukotvení podpěr vedení ke střešní krytině

PŮDORYS ZÁKLADŮ - UZEMNĚNÍ



LEGENDA UZEMNĚNÍ

- ZEMNÍ PÁSEK FEZN 30x4
- ZEMNÍ DRÁT D10
- SVORKA PÁSKA-PÁSKA
- SVORKA PÁSKA-DRÁT

Poznámky uzemnění:
- uzemnění navrženo dle ČSN 332000-5-54ed.3
- odpor uzemnění samostatného svodu bude max. 10ohm
- přechod vodiče uzemnění zem/beton, zem/vzduch a beton/vzduch opatřit bitumenovým nátěrem nebo smršťovací trubici s přesahem min. 30cm na každou stranu
- spoje v zemi a betonu budou opatřeny bitumenovým nátěrem
- vodiče FeZn D10 ke svodům vytáhnout v délce cca 3m nad defin. terén
- pásek FeZn 30x4 uložit do základových pasů a podkladního betonu stavby
- zemnicí soustavu zahradního domku propojit páskem FeZn 30x4 se zemnicí soustavou objektu přístavby

NAPĚŤOVÁ SOUSTAVA:
3 PEN/N+PE, AC 50Hz,400V/TN-S
OCHRANA PŘED NEBEZPEČNÝM DOTYKEM:
AUTOMATICKÝM ODPOJENÍM OD ZDROJE DLE ČSN 332000-4-41ED3

±0,000 = 294,40 m n.m., Bpv, JTSK

Výškový systém: Bpv
Souřadnicový systém: S-JTSK

D.1.4 - TECHNIKA PROSTŘEDÍ STAVEB			
D.1.4.g - ZAŘÍZENÍ SILNOPROUDÉ A SLABOPROUDÉ ELEKTROTECHNIKY A BLESKOSVODŮ			
Objednatel:	MĚSTO TURNOV Antonína Dvořáka 335 511 01 Turnov		
Zhotovitel:	Valbek, spol. s r.o. Vaňurova 505/17 460 07 Liberec 3		
	Vypracoval	Ing. J. Štekr	Zak. číslo
	Tech. kontrola	Ing. V. Jelinek	Datum
	Zodp. projektant	Ing. V. Jelinek	Stupeň
	Akce PŘÍSTAVBA WALDORFSKÉ MŠ TURNOV		Počet formátů
Měřítka			
Č. přílohy			
Zhotovitel:	Příloha	103	
Sipro Hrnčířská 2456 470 01 Česká Lípa	UZEMNĚNÍ, HROMOSVOD, ZAŘÍZENÍ NA STŘEŠE		Paré