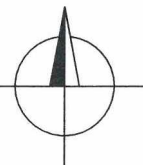


KOORDINAČNÍ SITUACÍ VÝKRES



LEGENDA:

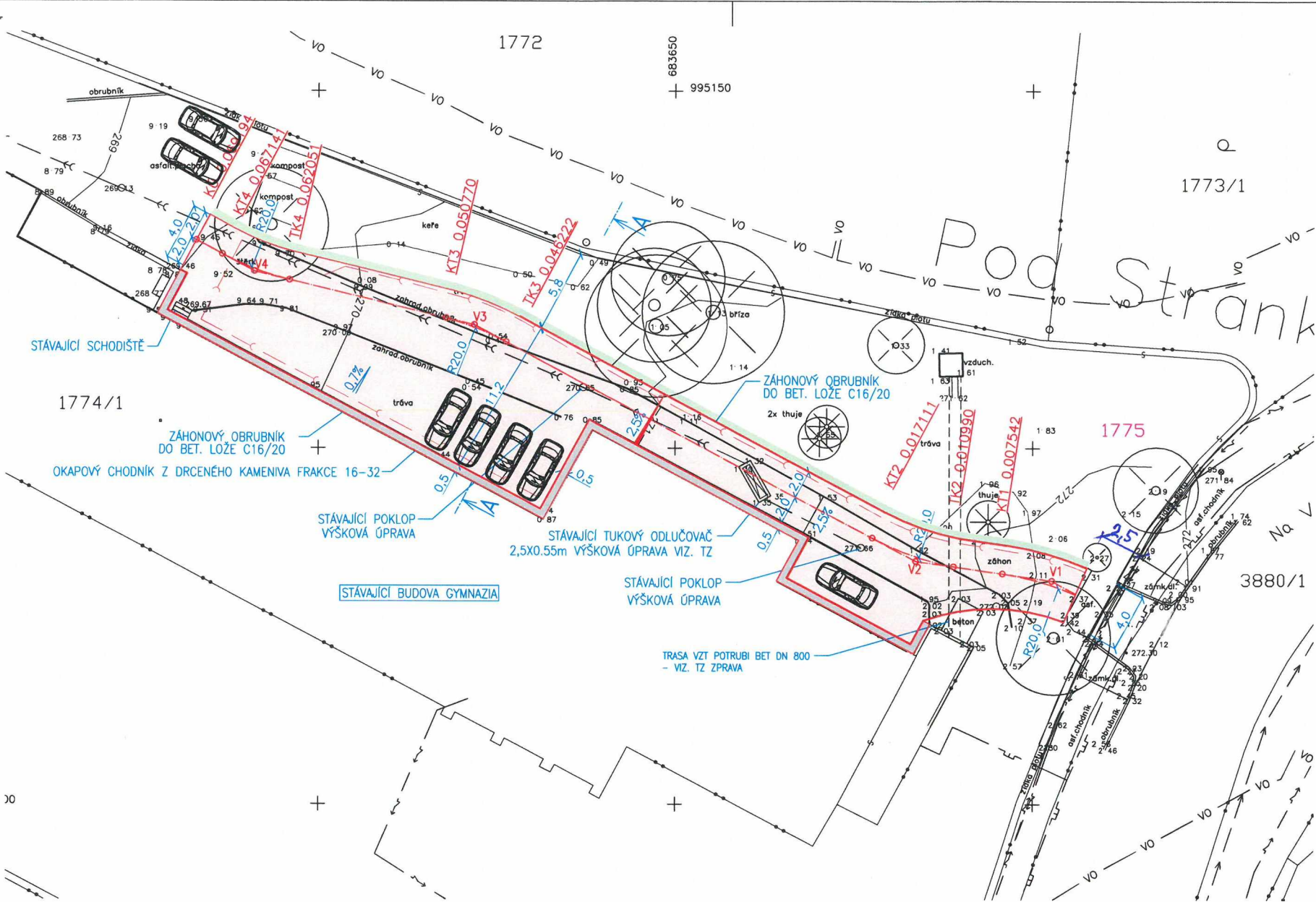
- HRANICE POZEMKŮ
- NOVÝ STAV
- NOVÝ TRATIVOD PVC DN 150
- NOVÁ ZPĚVNĚNÁ PLOCHA - MLATOVÝ POVRCH
- NOVÝ OKAPOVÝ CHODNÍK - DRCENÉ KAMENIVO FR. 16-32mm
- NOVÉ OZELENÍ


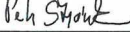

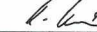
STÁVAJÍCÍ SÍŤ TECHNICKÉ INFRASTRUKTURY:

- VO KABELOVÉ VEDENÍ VO
- STÁVAJÍCÍ KABELOVÉ VEDENÍ NN
- STÁVAJÍCÍ VODOVOD
- STÁVAJÍCÍ NTL PLYNOVOD
- STÁVAJÍCÍ DEŠŤOVÁ KANALIZACE

VYTYČOVACÍ BODY JTSK

Č	Y	X
Z0	995186.228	683620.079
TK1	995185.960	683620.580
V1	995203.613	683629.980
KT1	995183.820	683627.109
TK2	995183.325	683630.521
V2	995163.680	683626.768
KT2	995181.313	683636.206
TK3	995167.575	683661.871
V3	995185.208	683671.309
KT3	995165.908	683666.064
TK4	995163.245	683677.026
V4	995143.810	683672.305
KT4	995161.443	683681.743
K0	995160.474	683683.553



Zodpovědný projektant	Vypracoval	Kontroloval	 PROFES PROJEKT spol. s r.o. projektová a inženýrská činnost Vejřichova 272, 511 01 Turnov tel. 481 319 831 e-mail : profeprojekt@profeprojekt.cz www.profesprojekt.cz
Ing. Petr Štěpánek	Martin Szűcs	Ing. Richard Müller	
			

Místo: Turnov	Stavební úřad: Turnov	Stupeň	DUSP
Objednatel: Město Turnov, Ant. Dvořáka 335, 51101 Turnov		Datum	06.2021
Akce: NOVÉ ZPEVNĚNÉ PLOCHY V AREÁLU GYMNAZIA TURNOV		Číslo zakázky	21055
		Měřítko 1:250	Výtisk č.
Příloha: KOORDIANČNÍ SITUAČNÍ VÝKRES		Příloha č. C.3	