



OBSAH DOKUMENTACE:

- A. TEXTOVÁ ČÁST
- B. VÝKRESOVÁ ČÁST

A. TEXTOVÁ ČÁST

A.1 ZÁKLADNÍ ÚDAJE

Stavba:	Rekonstrukce fasád domů v Žižkově ulici čp. 2030, 2031, 2032 a 2047
Stupeň dokumentace:	architektonická studie
Objednatel:	Město Turnov Antonína Dvořáka 335 511 01 Turnov
Zpracovatel:	Ing. arch. František Jeřábek Komenského 688 511 01 Turnov číslo autorizace ČKA: 1411

A.2 PRŮVODNÍ ZPRÁVA

A.2.1 POPIS SOUČASNÉHO STAVU

Bytové domy v Žižkově ulici byly jako penziony důchodců postaveny v první polovině devadesátých let minulého století. Konstrukčně jde o betonové panelové stavby s omítnutým pláštěm obvodových stěn s tepelnou izolací z desek z dřevěné vlny a cementu. Panelová konstrukce je doplněná nosnými ocelovými rámy ze svařovaných válcovaných profilů. Viditelné betonové prvky jsou, s výjimkou povrchu lodžiových desek 2. patra domů (C,D) čp. 2032 a 2047 pod obloukovými balkony, které jsou i po úpravách zastřešení přímo vystavené dešťovým srážkám, nepoškozené. Povrch omítek je nejvíce narušený na jižní fasádě domu (A) čp. 2031.

K panelům lodžiových desek je přikotvená předsazená konstrukce z ocelových uzavřených profilů, výplně zábradlí jsou z drátového skla. Na ocelovou konstrukci jsou vodorovně a svisle připevněné latě dřevěných treláží. Kovová konstrukce s původními nátěry je místy poškozená korozí, nátěry jsou zašlé. Konstrukce je opravitelná. Treláže se zkorodovanými připevňovacími prvky a místy pouze se zbytky původních nátěrů dřeva jsou neopravitelně poškozené.

Součástí předsazeného pláště přízemí a 1. patra budov jsou zděné pilířky z lícových cihel. U budovy (D) čp. 2047 byl použit nekvalitní materiál a cihly byly na více místech vyměněny. Současně jsou nejvíce poškozené části pilířků této budovy na západní straně a dva pilířky na západní straně budovy (C) čp. 2032 ve styku s terénem. Poškození jsou opravitelná.

S výjimkou domu (D) čp. 2047 s plastovými okny a balkonovými dveřmi mají ostatní domy výplně otvorů dřevěné. Výplně otvorů domovních vchodů a garážových vrat jsou plechové s ocelovou konstrukcí z uzavřených profilů. Původní dřevěná okna a dveře jsou neopravitelně poškozené. Nátěry plechových a ocelových výplní otvorů jsou v dobrém stavu, ale nemají soudobě požadovaný tepelný odpor. Stav plastových rámu otvorů je bez poškození.

V letech 2014 a 2017 byly provedeny opravy střech všech domů. Stříšky nad odvětráním instalačních jader byly odstraněny. Střechy byly zatepleny, opatřeny novou krytinou, žlaby, svody a oplechováním. Provedené přesahy oplechování již počítají se zateplením fasád domů. V rámci opravy střech bylo provedeno zastřešení původních balkonů 2. a 3. patra domů, odstraněno průsvitné zastřešení průchodů mezi domy ve výškové úrovni štítových atik a nahrazeno opláštěnou konstrukcí zastřešení s kupolovými světlíky v úrovni stropu přízemí. S výjimkou zastřešení balkonů 2. patra tyto úpravy výrazně narušily architektonickou podobu domů. Nekryté průchody 1., 2. a 3. patra mezi domy (C,D) čp. 2032 a čp. 2047 byly upraveny jako kryté chodby s hliníkovými okny.

Ve střeše domu (D) čp. 2047 jsou umístěné podkrovní byty se střešními terasami. Vysoké zděné atiky teras neumožňují ve výšce normálního pohledového horizontu výhledy z interiéru bytů do vnějšího okolí a snižují kvalitu jejich obyvatelnosti.

A.2.2 NAVRHOVANÉ ŘEŠENÍ

Studie se soustředila na řešení jednotlivých technických závad fasád a vytvoření nové jednotné architektonické podoby domů. Vzhledem k náročnosti návrhu vytvořeném ve 3D modelu je navrhované řešení dokumentované pouze na domech (C,D) čp. 2032 a 2047. Domy (A,B) čp. 2030 a 2031 jsou tvarově a rozsahově jednodušší. Navrhované řešení domů (C,D) 2032 a 2047 je na ně možné aplikovat.

Rekonstrukce fasád nezbytně vyžaduje zateplení vnějších stěn domů a výměnu dožilých dřevěných oken a dveří za plastové. Původní reliéfní členění omítkových fasád čelních stran domů je v návrhu zjednodušeno. Původní dřevěné prvky na fasádách čelních stran domů jsou v návrhu odstraněny nebo zakryty systémem zateplení. Panelové betonové prvky pohledů lodžiových desek a nosných konzol, čelní plochy stěn, do kterých jsou ukotvené předsazené ocelové konstrukce a štítové stěny u průchodu mezi domy (C,D) čp. 2032 a 2047, jsou v návrhu opatřené novou tepelně izolační omítkou, nebo omítkou na systémovém zateplení z desek EPS malé tloušťky. Vrchní pochozí strana lodžiových desek je v návrhu opatřena novou keramickou dlažbou na hydroizolaci a tepelné izolaci.

Podhledy střeš nad lodžiami 3. patra jsou v návrhu opatřeny novým obkladem z desek Cetriz zakrývající stávající obklady z palubek a desek OSB. Z desek Cetriz je navrženo nové opláštění opěrků pultových střešních vestaveb domu (D) čp. 2047.

Původní domy byly navrženy v doznívajícím stylu postmoderní architektury, který je již historicky uzavřeným obdobím. Jejich výrazový charakter nejvíce určují předsazené konstrukce dřevěných treláží. Na charakteristické podobě architektur se podílí také jejich barevnost.

Přestože původní výsadba dřevin popínajících konstrukce treláží byla postupně odstraněna, funkce treláží vytvářejících pobytovou intimitu pohledově polozavřené lodžie je stále charakteristickou obytnou kvalitou domů.

Řešení konstrukce původních dřevěných treláží z latí 35-43/20-24 mm bylo technicky nevhodné, bez potřebného způsobu kladení a detailů odpovídajících použitým materiálům dřeva a oceli opatřeným nátěry. Připevňování latí treláží v osových roztečích 300/300 mm rovnoběžně v zákrytu s profily ocelové konstrukce znemožnilo údržbu jejich nátěrů. Stejně tak nebylo možné udržovat přiléhající plochy latí a profilů v místech jejich připevňování/spojování bez podložek vytvářejících potřebnou vzduchovou mezeru. Zakončování latí bez přesahu v lících ocelových profilů zapříčinilo jejich četné naprasknutí a snížení jejich životnosti.

Navrhované řešení zachovává pro domy charakteristické předsazené konstrukce dřevěných treláží určující jejich architektonickou podobu a obytnou kvalitu v tvarově zjednodušené formě, menším rozsahu a technickém provedení zaručujícím dlouhou životnost, a umožňujícím údržbu nátěrů treláží i konstrukce.

Nové navrhované treláže jsou provedené ze silnějších dřevěných hranolů 50/30 mm. Na odřezanou ocelovou konstrukci opatřenou novým nátěrem jsou připevňovány v osových vzdálenostech 420 mm pouze ve svislém směru a nezakrývající rovnoběžné svislé profily konstrukce. Zakončení hranolů treláží přesahuje obrysy vodorovných profilů konstrukce a vylučuje možnost jejich poškození naprasknutím. V místech připevnění treláží jsou mezi stykové plochy dřevěných hranolů a profilů ocelové konstrukce navrhované vějířové podložky vytvářející 4 mm vzduchovou mezeru zabraňující hnilobě dřeva, ke kterému dochází v uzavřeném prostředí. Mezera umožňuje údržbu nátěrů obou materiálů. Spojovací samovrtané šrouby a vějířové podložky jsou navrženy z nerezové oceli.

Technickou závadu poškození povrchu lodžiových desek 2. patra domů (C,D) čp. 2032 a 2047 pod obloukovými balkony, které jsou i po úpravách zastřešení provedených v roce 2014 přímo vystavené dešťovým srážkám, návrh řeší úpravou tvaru balkonových desek 3. patra a jejich novým zastřešením.

Část obloukové desky přesahující lícový obrys panelových lodžiových desek návrh odstraňuje. Zbýlá oblouková deska je v navrhovaném řešení dobetonována až k nosné konzole. Upravená deska bude tvarově shodná s ostatními panelovými deskami.

Stávající obloukové konstrukce zastřešení balkonů z ocelových profilů opláštěných deskami Cetriz závadu vystavení lodžiových desek 2. patra dešťovým srážkám neodstranily. Výrazně poškodily původní architektonickou tvarovost a členění fasád domů.

Navrhované řešení je odstraňuje a nahrazuje novými konstrukcemi zastřešení chránícími celou plochu balkonů. Aby bylo zachováno původní architektonické členění fasád, jsou nová zastřešení navržena jako pohledově odlehčené konstrukce z ocelových profilů a průsvitných desek komůrkového polykarbonátu.

Po provedení navržených úprav bude možné opravit mechem porostlé části poškozených lodžiových desek 2. patra přebroušením jejich povrchu, a položit nový pochozí povrch z keramické dlažby na hydroizolaci a tepelné izolaci.

Závada vysokých zděných atik střešních teras podkrovních bytů domu (D) čp. 2047, bránících výhledům z interiérů bytů do vnějšího okolí, je v návrhu řešena úpravou atik na nová zábradlí. Zábradlí jsou navržena z ocelových uzavřených profilů s výplněmi z drátového skla ve stejném provedení jako zábradlí lodžii a balkonů domu.

Navržené barevné řešení fasád domů je jednotné.

Základní lomený bílý odstín nových omítek stěn je kombinován s šedým odstínem ustupujících bočních stěn severních a jižních štítů domů, a stěn podkrovních vestaveb do střešy domu (D) čp. 2047.

Červený odstín barevnosti fasád domů (C,D) čp. 2030 a 2031, a modrozelený odstín fasád domů (C,D) čp. 2032 a 2047 je v návrhu stejný jako jejich původní barevnost. Nositelem barevnosti fasád jsou rámy oken a dveří, plochy vrat a vstupních portálů, cihelné pilířky, dřevěné treláže a lakovaný materiál oplechování.

Původní barevnost předsazených ocelových konstrukcí fasád byla potlačena.

Ocelové konstrukce všech domů jsou navrženy v barevně neutrálním šedém odstínu.

Navržené treláže s červeným (domy A,B čp. 2030 a 2031) nebo modrozeleným (domy C,D čp. 2032 a 2047) barevným odstínem se pravidelně střídají s trelážemi šedého odstínu lazury dřeva. Střídání pohledově rozvolňuje pocitově méně vhodný mřížový charakter pravidelného rastru treláží (doloženo ve výkresové části dokumentace vizualizacemi ověřovací jednobarevné pracovní varianty B).

Na závěr průvodní zprávy bych jako autor původního řešení domů v Žižkově ulici rád upozornil na to, že kromě rekonstrukce fasád domů by areál potřeboval i další opravy, které by prodloužily životnost stavebních konstrukcí a úpravy, které by zvýšily kvalitu jeho obyvatelnosti.

Stavební konstrukce zastřešených pergol vstupu do areálu z Žižkovy ulice a mezi řadami domů vyžadují rekonstrukci nátěrů ocelových prvků a výměnu dožilé laminátové krytiny polykarbonátovým materiálem.

Pergolou krytý pěší koridor spojující v ose obě řady domů by bylo potřebné na východní straně architektonicky ukončit drobnými stavebními prvky a využitelně doplnit terénní úpravu terasově utvářeného svahu pochozími plochami a mobiliářem. Provizorním charakterem působící objekt cizorodého katalogového dřevěného altánu v jižní části prostoru mezi řadami domů by bylo vhodné nahradit drobnou stavbou harmonickou k architektuře objektů areálu.

Bylo by také potřebné zvážit větší míru uzavřenosti areálu živými ploty nebo oplocením.

Vypracoval: Ing. arch. František Jeřábek

A.3 PROPOČET NÁKLADŮ STAVBY

A. STAVEBNÍ OBJEKTY

1. REKONSTRUKCE FASÁDY DOMU čp. 2030 A 2031

POPIS PRACÍ A DODÁVEK	M.J.	MNOŽSTVÍ	JED. CENA	NÁKLADY
2.1. Ocelové nosné prvky treláží - očištění, odrezivění, nátěr, případná výměna poškozených prvků	m	1505	200 Kč	301 000 Kč
2.2. Dřevěné prvky treláží - demontáž stávajících prvků, dodávka a montáž nových prvků včetně povrchové úpravy	m	4820	126 Kč	607 320 Kč
2.3. Dělicí mezistěny - demontáž stávající mezistěny a dodávky nové mezistěny	kus	56	14 000 Kč	784 000 Kč
2.4. Klemířské prvky - oprava, doplnění a úpravy	soubor	1	30 000 Kč	30 000 Kč
2.5. Lešení včetně zaclonění	m2	1150	150 Kč	172 500 Kč
2.6. Ostatní nespecifikované práce a dodávky	soubor	1	30 000 Kč	30 000 Kč

CELKEM

1 924 820 Kč

2. REKONSTRUKCE FASÁDY DOMU čp. 2032 A 2047

POPIS PRACÍ A DODÁVEK	M.J.	MNOŽSTVÍ	JED. CENA	NÁKLADY
2.1. Ocelové nosné prvky treláží - očištění, odrezivění, nátěr, případná výměna poškozených prvků	m	2105	200 Kč	421 000 Kč
2.2. Dřevěné prvky treláží - demontáž stávajících prvků, dodávka a montáž nových prvků včetně povrchové úpravy	m	6740	126 Kč	849 240 Kč
2.3. Kompletní stavební úpravy balkonů v 3. NP - demontáž a bourání stávajících konstrukcí, dobetonování balkonů, nové povrchy, zábradlí, zastřešení včetně odbourání stávající stříšky apod.	soubor	8	115 000 Kč	920 000 Kč
2.4. Úprava balkonů v 4.NP - odbourání atikového zdiva, nové zábradlí, úpravy povrchů apod.	soubor	3	58 000 Kč	174 000 Kč
2.5. Dělicí mezistěny - demontáž stávající mezistěny a dodávky nové mezistěny	kus	96	14 000 Kč	1 344 000 Kč
2.6. Klemířské prvky - oprava, doplnění a úpravy	soubor	1	60 000 Kč	60 000 Kč
2.7. Lešení včetně zaclonění	m2	1400	150 Kč	210 000 Kč
2.8. Ostatní nespecifikované práce a dodávky	soubor	1	50 000 Kč	50 000 Kč

CELKEM

4 028 240 Kč

REKAPITULACE NÁKLADŮ STAVBY

A. STAVEBNÍ OBJEKTY

1. SO 01 REKONSTRUKCE FASÁDY DOMU čp. 2030 A 2031	1 924 820 Kč
2. SO 02 REKONSTRUKCE FASÁDY DOMU čp. 2032 A 2047	4 028 240 Kč

CELKEM

5 953 060 Kč

B. OSTATNÍ NÁKLADY STAVBY

1. ZAŘÍZENÍ STAVENIŠTĚ	100 000 Kč
2. PROVOZ INVESTORA	50 000 Kč
3. DOKUMENTACE SKUTEČNÉHO PROVEDENÍ	20 000 Kč
4. NESPECIFIKOVANÉ OSTATNÍ NÁKLADY STAVBY	30 000 Kč

CELKEM

200 000 Kč

D. NÁKLADY STAVBY CELKEM bez DPH 6 153 060 Kč

E. DPH 21% 1 230 612 Kč

F. NÁKLADY STAVBY CELKEM včetně DPH 7 383 672 Kč

POZNÁMKA:

DO PROPOČTU NEJSOU ZAHRNUTÉ NÁKLADY
NA ZATEPLENÍ FASÁD DOMŮ A VÝMĚNU PŮVODNÍCH
DŘEVĚNÝCH OKEN A BALKONOVÝCH DVEŘÍ ZA PLASTOVÉ

VYPRACOVAL: Jiří Vocásek

B. VÝKRESOVÁ ČÁST

B.1 SEZNAM VÝKRESŮ

DŮM(C) čp. 2032 – NAVRŽENÁ ÚPRAVA FASÁDY – POHLED VÝCHOD	1 : 100
DŮM(C) čp. 2032 – NAVRŽENÁ ÚPRAVA FASÁDY – POHLED VÝCHOD barevné řešení	1 : 100
DŮM(C) čp. 2032 – NAVRŽENÁ ÚPRAVA FASÁDY – POHLED ZÁPAD	1 : 100
DŮM(C) čp. 2032 – NAVRŽENÁ ÚPRAVA FASÁDY – POHLED ZÁPAD barevné řešení	1 : 100
DŮM(C) čp. 2032 – NAVRŽENÁ ÚPRAVA FASÁDY – POHLED SEVER	1 : 100
DŮM(C) čp. 2032 – NAVRŽENÁ ÚPRAVA FASÁDY – POHLED SEVER barevné řešení	1 : 100
DŮM(C) čp. 2032 – NAVRŽENÁ ÚPRAVA FASÁDY – POHLED JIH	1 : 100
DŮM(C) čp. 2032 – NAVRŽENÁ ÚPRAVA FASÁDY – POHLED JIH barevné řešení	1 : 100
DŮM(D) čp. 2047 – NAVRŽENÁ ÚPRAVA FASÁDY – POHLED VÝCHOD	1 : 100
DŮM(D) čp. 2047 – NAVRŽENÁ ÚPRAVA FASÁDY – POHLED VÝCHOD barevné řešení	1 : 100
DŮM(D) čp. 2047 – NAVRŽENÁ ÚPRAVA FASÁDY – POHLED ZÁPAD	1 : 100
DŮM(D) čp. 2047 – NAVRŽENÁ ÚPRAVA FASÁDY – POHLED ZÁPAD barevné řešení	1 : 100
DŮM(D) čp. 2047 – NAVRŽENÁ ÚPRAVA FASÁDY – POHLED SEVER	1 : 100
DŮM(D) čp. 2047 – NAVRŽENÁ ÚPRAVA FASÁDY – POHLED SEVER barevné řešení	1 : 100
DŮM(D) čp. 2047 – NAVRŽENÁ ÚPRAVA FASÁDY – POHLED JIH	1 : 100
DŮM(D) čp. 2047 – NAVRŽENÁ ÚPRAVA FASÁDY – POHLED JIH barevné řešení	1 : 100
DOMY(C,D) čp. 2032, 2047 – SOUČASNÝ STAV/NAVRŽENÁ ÚPRAVA FASÁDY – POHL. var. 1A	
DOMY(C,D) čp. 2032, 2047 – SOUČASNÝ STAV/PRACOVNÍ OVĚŘOVACÍ VARIANTA – POHL. 1B	
DOMY(C,D) čp. 2032, 2047 – SOUČASNÝ STAV/NAVRŽENÁ ÚPRAVA FASÁDY – POHL. var. 2A	
DOMY(C,D) čp. 2032, 2047 – SOUČASNÝ STAV/PRACOVNÍ OVĚŘOVACÍ VARIANTA – POHL. 2B	
DOMY(C,D) čp. 2032, 2047 – SOUČASNÝ STAV/NAVRŽENÁ ÚPRAVA FASÁDY – POHL. var. 3A	
DOMY(C,D) čp. 2032, 2047 – SOUČASNÝ STAV/PRACOVNÍ OVĚŘOVACÍ VARIANTA – POHL. 3B	
(C)čp. 2032, (D)čp. 2047 – ÚPRAVA DESEK BALKONŮ 3. PATRA A ZASTŘEŠENÍ	1 : 25
DOMY(C,D) čp. 2032, 2047 – ÚPRAVA BALKONŮ (3.P) S NOVÝM ZASTŘEŠENÍM – POHLEDY 04	
DŮM(C) čp. 2032 – NAVRŽENÁ ÚPRAVA FASÁDY – DŘEVĚNÉ TRELÁŽE	1 : 25
VŠECHNY DOMY – NAVRŽENÁ ÚPRAVA FASÁDY – DŘEVĚNÉ TRELÁŽE barevné řešení	1 : 25
DOMY(C,D) čp. 2032, 2047 – TRELÁŽE A ÚPRAVA ATIKY STŘEŠNÍCH TERAS – POHLEDY 05	
DŮM(D) čp. 2047 – ÚPRAVA ATIKY STŘEŠNÍ TERASY PODKROVÍ NA ZÁBRADLÍ	1 : 25
DOMY(C,D) čp. 2032, 2047 – SOUČASNÝ STAV/NAVRŽENÁ ÚPRAVA FASÁDY – POHLEDY 06	

- NOVÝ OBKLAD PODHLEDOVÉ
PLOCHY STŘÍŠKY Z DESEK
CETRIS ZAKRÝVAJÍCÍ STÁVAJÍCÍ
OBKLAD Z PALUBEK

- NOVÝ OBKLAD PODHLEDOVÉ
PLOCHY STŘÍŠKY Z DESEK
CETRIS ZAKRÝVAJÍCÍ STÁVAJÍCÍ
OBKLAD Z PALUBEK

- NOVÁ KONSTRUKCE ZASTŘEŠENÍ
BALKONU Z OCELOVÝCH
UZAVŘENÝCH PROFILŮ A
POLYKARBONÁTOVÝCH
KOMŮRKOVÝCH DESEK
- UPRAVENÁ ŽELEZOBETONOVÁ
DESKA BALKONU 3. PATRA
- NOVÉ ZÁBRADLÍ Z OCELOVÝCH
UZAVŘENÝCH PROFILŮ A S
VÝPLNĚMI Z DRÁTOSKLA

- NOVÁ KONSTRUKCE ZASTŘEŠENÍ
BALKONU Z OCELOVÝCH
UZAVŘENÝCH PROFILŮ A
POLYKARBONÁTOVÝCH
KOMŮRKOVÝCH DESEK
- UPRAVENÁ ŽELEZOBETONOVÁ
DESKA BALKONU 3. PATRA
- NOVÉ ZÁBRADLÍ Z OCELOVÝCH
UZAVŘENÝCH PROFILŮ A S
VÝPLNĚMI Z DRÁTOSKLA

- NOVÝ OBKLAD PODHLEDOVÉ
PLOCHY STŘÍŠKY Z DESEK
CETRIS ZAKRÝVAJÍCÍ
STÁVAJÍCÍ OBKLAD Z DESEK
OSB

- NOVÝ OBKLAD PODHLEDOVÉ
PLOCHY STŘÍŠKY Z DESEK
CETRIS ZAKRÝVAJÍCÍ
STÁVAJÍCÍ OBKLAD Z DESEK
OSB



PODKROVÍ
+ 11.200
▽
3. PATRO
+ 8.400
▽
2. PATRO
+ 5.600
▽
1. PATRO
+ 2.800
▽
PŘÍZEMÍ
+ 0.000
▽

- OMÍTKA NOVÉHO SYSTÉMU ZATEPENÍ FASÁDY TL. 100 MM
- NOVÁ TEPELNĚ IZOLAČNÍ OMÍTKA PRVKŮ ŽELEZOBETONOVÝCH KONZOL A PODHLEDOVÝCH PLOCH LODŽIÝCH DESEK
- NOVÁ PLASTOVÁ OKNA A BALKONOVÉ DVEŘE OSAZENÉ V HLOUBCE OSTĚNÍ 100 MM OD NOVÉHO LÍCE FASÁDY
- OPRAVENÁ STÁVAJÍCÍ OCELOVÁ KONSTRUKCE PŘEDSAZENÉ FASÁDY Z UZAVŘENÝCH PROFILŮ 70/50 MM. VODOROVNÉ PROFILY VE STŘEDU POLÍ
PŘÍZEMÍ ODSTRANĚNY
- VÝPLNĚ STÁVAJÍCÍCH ZÁBRADLÍ A NOVÝCH ODDĚLUJÍCÍCH MEZISTĚN LODŽÍ Z DRÁTOSKLA
- NOVÉ SVISLÉ DŘEVĚNÉ TRELÁŽE 50/30 MM PŘIPEVNĚNÉ V PRAVIDELNÝCH ODS TUPECH PO 420 MM
- NOVÉ OPLECHOVÁNÍ A VÝMĚNA POŠKOZENÝCH LÍCOVÝCH CIHEL ZDĚNÝCH PILÍŘŮ

NOVÉ ZATEPENÍ FASÁDY

160 195 4200 4200 4200 1650 4200 4200 4200 4200 4200 395 100
2675 31740

- NOVÝ OBKLAD PODHLEDOVÉ
PLOCHY STŘÍŠKY Z DESEK
CETRIS ZAKRÝVAJÍCÍ STÁVAJÍCÍ
OBKLAD Z PALUBEK

- NOVÝ OBKLAD PODHLEDOVÉ
PLOCHY STŘÍŠKY Z DESEK
CETRIS ZAKRÝVAJÍCÍ STÁVAJÍCÍ
OBKLAD Z PALUBEK

- NOVÁ KONSTRUKCE ZASTŘEŠENÍ
BALKONU Z OCELOVÝCH
UZAVŘENÝCH PROFILŮ A
POLYKARBONÁTOVÝCH
KOMŮRKOVÝCH DESEK
- UPRAVENÁ ŽELEZOBETONOVÁ
DESKA BALKONU 3. PATRA
- NOVÉ ZÁBRADLÍ Z OCELOVÝCH
UZAVŘENÝCH PROFILŮ A S
VÝPLNĚMI Z DRÁTOSKLA

- NOVÁ KONSTRUKCE ZASTŘEŠENÍ
BALKONU Z OCELOVÝCH
UZAVŘENÝCH PROFILŮ A
POLYKARBONÁTOVÝCH
KOMŮRKOVÝCH DESEK
- UPRAVENÁ ŽELEZOBETONOVÁ
DESKA BALKONU 3. PATRA
- NOVÉ ZÁBRADLÍ Z OCELOVÝCH
UZAVŘENÝCH PROFILŮ A S
VÝPLNĚMI Z DRÁTOSKLA

- NOVÝ OBKLAD PODHLEDOVÉ
PLOCHY STŘÍŠKY Z DESEK
CETRIS ZAKRÝVAJÍCÍ
STÁVAJÍCÍ OBKLAD Z DESEK
OSB

- NOVÝ OBKLAD PODHLEDOVÉ
PLOCHY STŘÍŠKY Z DESEK
CETRIS ZAKRÝVAJÍCÍ
STÁVAJÍCÍ OBKLAD Z DESEK
OSB



PODKROVÍ
+ 11.200

3. PATRO
+ 8.400

2. PATRO
+ 5.600

1. PATRO
+ 2.800

PŘÍZEMÍ
+ 0.000

- OMÍTKA NOVÉHO SYSTÉMU ZATEPLENÍ FASÁDY TL. 100 MM
- NOVÁ TEPELNĚ IZOLAČNÍ OMÍTKA PRVKŮ ŽELEZOBETONOVÝCH KONZOL A PODHLEDOVÝCH PLOCH LODŽIOVÝCH DESEK
- NOVÁ PLASTOVÁ OKNA A BALKONOVÉ DVEŘE OSAZENÉ V HLOUBCE OSTĚNÍ 100 MM OD NOVÉHO LÍCE FASÁDY
- OPRAVENÁ STÁVAJÍCÍ OCELOVÁ KONSTRUKCE PŘEDSAZENÉ FASÁDY Z UZAVŘENÝCH PROFILŮ 70/50 MM. VODOROVNÉ PROFILY VE STŘEDU POLÍ
PŘÍZEMÍ ODSTRANĚNY
- VÝPLNĚ STÁVAJÍCÍCH ZÁBRADLÍ A NOVÝCH ODDĚLUJÍCÍCH MEZISTĚN LODŽÍ Z DRÁTOSKLA
- NOVÉ SVISLÉ DŘEVĚNÉ TRELÁŽE 50/30 MM PŘIPEVNĚNÉ V PRAVIDELNÝCH ODS TUPECH PO 420 MM
- NOVÉ OPLECHOVÁNÍ A VÝMĚNA POŠKOZENÝCH LÍCOVÝCH CIHEL ZDĚNÝCH PILÍŘŮ

NOVÉ ZATEPLENÍ FASÁDY

160 195 4200 4200 4200 1650 4200 4200 4200 4200 4200 395 100
2675 31740

- NOVÝ OBKLAD PODHLEDOVÉ
PLOCHY STRÍŠKY Z DESEK
CETRIS ZAKRÝVAJÍCÍ
STÁVAJÍCÍ OBKLAD Z DESEK
OSB

- NOVÝ OBKLAD PODHLEDOVÉ
PLOCHY STRÍŠKY Z DESEK
CETRIS ZAKRÝVAJÍCÍ
STÁVAJÍCÍ OBKLAD Z DESEK
OSB

- NOVÁ KONSTRUKCE ZASTŘEŠENÍ
BALKONU Z OCELOVÝCH
UZAVŘENÝCH PROFILŮ A
POLYKARBONÁTOVÝCH
KOMŮRKOVÝCH DESEK
- UPRAVENÁ ŽELEZOBETONOVÁ
DESKA BALKONU 3. PATRA
- NOVÉ ZÁBRADLÍ Z OCELOVÝCH
UZAVŘENÝCH PROFILŮ A S
VÝPLNĚMI Z DRÁTOSKLA

- NOVÁ KONSTRUKCE ZASTŘEŠENÍ
BALKONU Z OCELOVÝCH
UZAVŘENÝCH PROFILŮ A
POLYKARBONÁTOVÝCH
KOMŮRKOVÝCH DESEK
- UPRAVENÁ ŽELEZOBETONOVÁ
DESKA BALKONU 3. PATRA
- NOVÉ ZÁBRADLÍ Z OCELOVÝCH
UZAVŘENÝCH PROFILŮ A S
VÝPLNĚMI Z DRÁTOSKLA

- NOVÝ OBKLAD PODHLEDOVÉ
PLOCHY STRÍŠKY Z DESEK
CETRIS ZAKRÝVAJÍCÍ STÁVAJÍCÍ
OBKLAD Z PALUBEK

- NOVÝ OBKLAD PODHLEDOVÉ
PLOCHY STRÍŠKY Z DESEK
CETRIS ZAKRÝVAJÍCÍ STÁVAJÍCÍ
OBKLAD Z PALUBEK



NOVÉ ZATEPLENÍ FASÁDY

- OMÍTKA NOVÉHO SYSTÉMU ZATEPLENÍ FASÁDY TL. 100 MM
- NOVÁ TEPELNĚ IZOLAČNÍ OMÍTKA PRVKŮ ŽELEZOBETONOVÝCH KONZOL A PODHLEDOVÝCH PLOCH LODŽIOVÝCH DESEK
- NOVÁ PLASTOVÁ OKNA A BALKONOVÉ DVEŘE OSAZENÉ V HLOBCE OSTĚNÍ 100 MM OD NOVÉHO LÍCE FASÁDY
- OPRAVENÁ STÁVAJÍCÍ OCELOVÁ KONSTRUKCE PŘEDSAZENÉ FASÁDY Z UZAVŘENÝCH OCELOVÝCH PROFILŮ 70/50 MM
- VÝPLNĚ STÁVAJÍCÍCH ZÁBRADLÍ A NOVÝCH ODDĚLUJÍCÍCH MEZISTĚN LODŽIÍ Z DRÁTOSKLA
- NOVÉ SVISLÉ DŘEVĚNÉ TRELÁŽE 50/30 MM PŘIPEVNĚNÉ V PRAVIDELNÝCH ODSTUPECH PO 420 MM
- NOVÉ OPLECHOVÁNÍ A VÝMĚNA POŠKOZENÝCH LÍCOVÝCH CIHEL ZDĚNÝCH PILÍŘŮ

100 895 4200 4200 4200 4200 1650 4200 4200 4200 195 160 2675 31740



- NOVÝ OBKLAD PODHLEDOVÉ PLOCHY STRÍŠKY Z DESEK CETRIS ZAKRÝVAJÍCÍ STÁVAJÍCÍ OBKLAD Z DESEK OSB

- NOVÝ OBKLAD PODHLEDOVÉ PLOCHY STRÍŠKY Z DESEK CETRIS ZAKRÝVAJÍCÍ STÁVAJÍCÍ OBKLAD Z DESEK OSB

- NOVÁ KONSTRUKCE ZASTŘEŠENÍ BALKONU Z OCELOVÝCH UZAVŘENÝCH PROFILŮ A POLYKARBONÁTOVÝCH KOMŮRKOVÝCH DESEK
- UPRAVENÁ ŽELEZOBETONOVÁ DESKA BALKONU 3. PATRA
- NOVÉ ZÁBRADLÍ Z OCELOVÝCH UZAVŘENÝCH PROFILŮ A S VÝPLNĚMI Z DRÁTOSKLA

- NOVÁ KONSTRUKCE ZASTŘEŠENÍ BALKONU Z OCELOVÝCH UZAVŘENÝCH PROFILŮ A POLYKARBONÁTOVÝCH KOMŮRKOVÝCH DESEK
- UPRAVENÁ ŽELEZOBETONOVÁ DESKA BALKONU 3. PATRA
- NOVÉ ZÁBRADLÍ Z OCELOVÝCH UZAVŘENÝCH PROFILŮ A S VÝPLNĚMI Z DRÁTOSKLA

- NOVÝ OBKLAD PODHLEDOVÉ PLOCHY STRÍŠKY Z DESEK CETRIS ZAKRÝVAJÍCÍ STÁVAJÍCÍ OBKLAD Z PALUBEK

- NOVÝ OBKLAD PODHLEDOVÉ PLOCHY STRÍŠKY Z DESEK CETRIS ZAKRÝVAJÍCÍ STÁVAJÍCÍ OBKLAD Z PALUBEK

PŘÍZEMÍ
+ 0.000

1. PATRO
+ 2.800

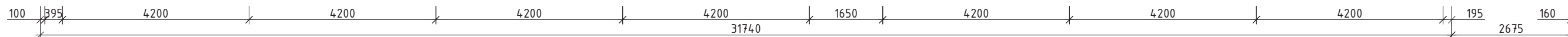
2. PATRO
+ 5.600

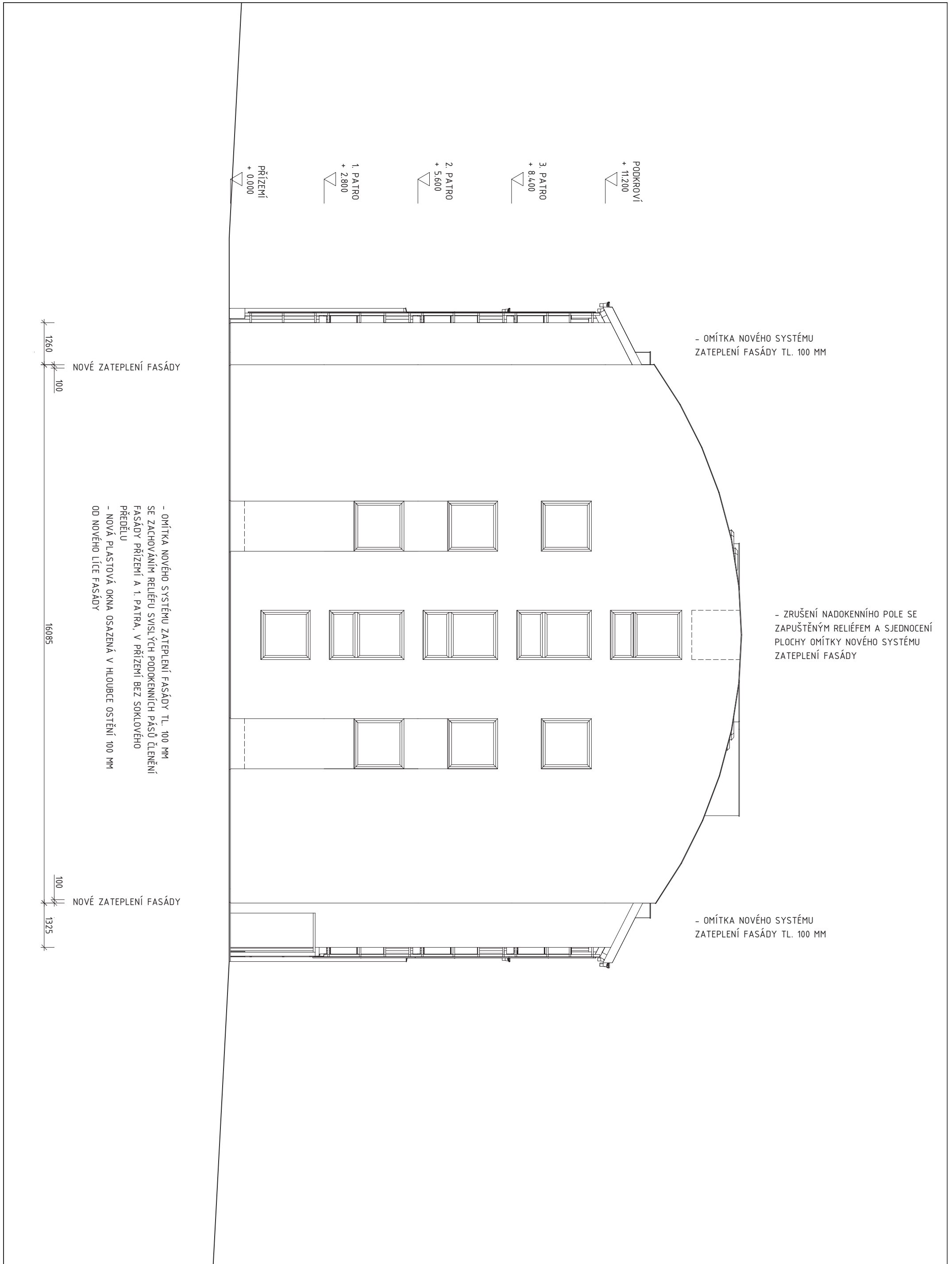
3. PATRO
+ 8.400

PODKROVÍ
+ 11.200

NOVÉ ZATEPLENÍ FASÁDY

- OMÍTKA NOVÉHO SYSTÉMU ZATEPLENÍ FASÁDY TL. 100 MM
- NOVÁ TEPELNĚ IZOLAČNÍ OMÍTKA PRVKŮ ŽELEZOBETONOVÝCH KONZOL A PODHLEDOVÝCH PLOCH LODŽIOVÝCH DESEK
- NOVÁ PLASTOVÁ OKNA A BALKONOVÉ DVEŘE OSAZENÉ V HLOBCE OSTĚNÍ 100 MM OD NOVÉHO LÍCE FASÁDY
- OPRAVENÁ STÁVAJÍCÍ OCELOVÁ KONSTRUKCE PŘEDSAZENÉ FASÁDY Z UZAVŘENÝCH OCELOVÝCH PROFILŮ 70/50 MM
- VÝPLNĚ STÁVAJÍCÍCH ZÁBRADLÍ A NOVÝCH ODDĚLUJÍCÍCH MEZISTĚN LODŽÍ Z DRÁTOSKLA
- NOVÉ SVISLÉ DŘEVĚNÉ TRELÁŽE 50/30 MM PŘIPEVNĚNÉ V PRAVIDELNÝCH ODSTUPECH PO 420 MM
- NOVÉ OPLECHOVÁNÍ A VÝMĚNA POŠKOZENÝCH LÍCOVÝCH CIHEL ZDĚNÝCH PILÍŘŮ



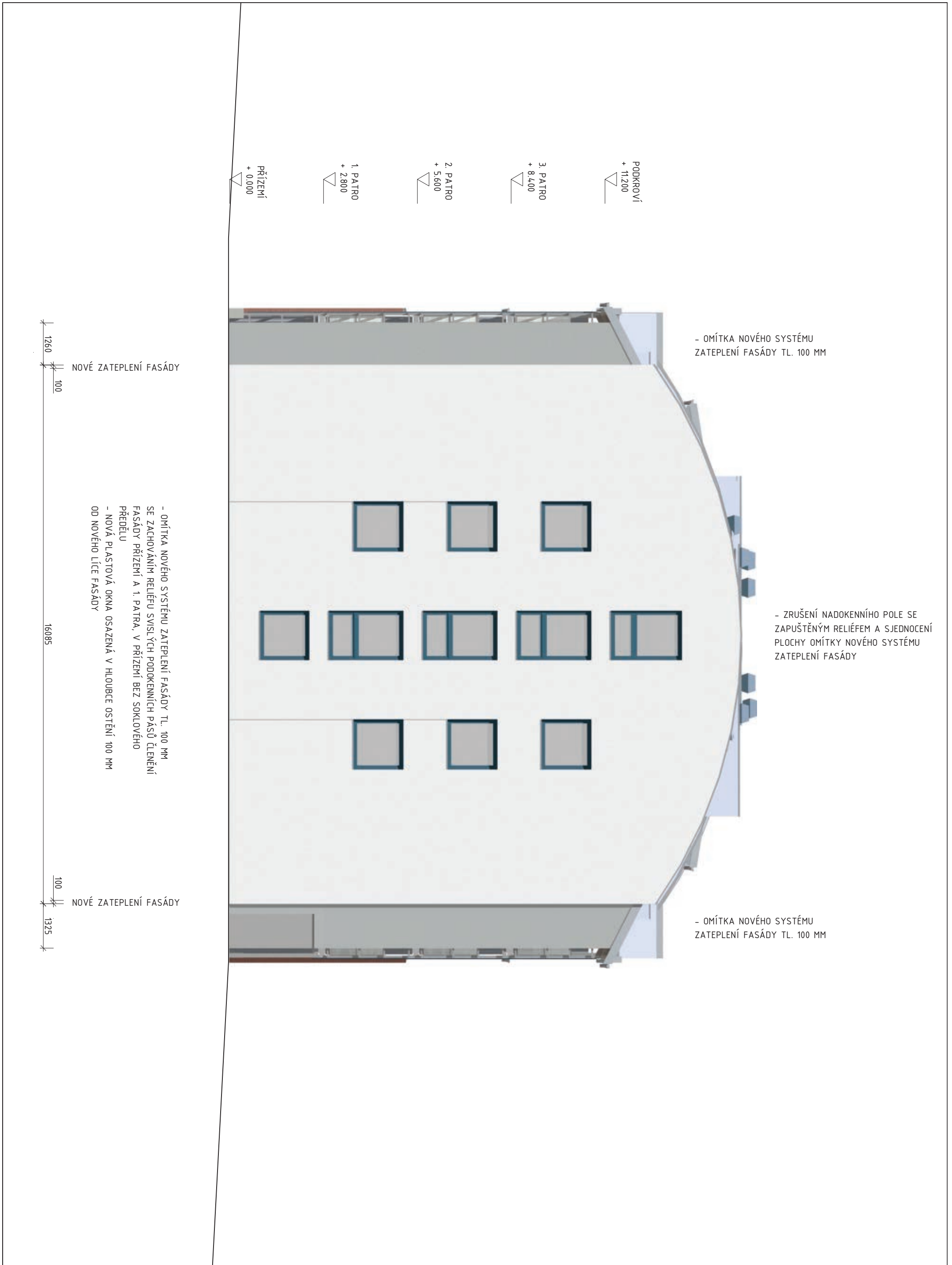


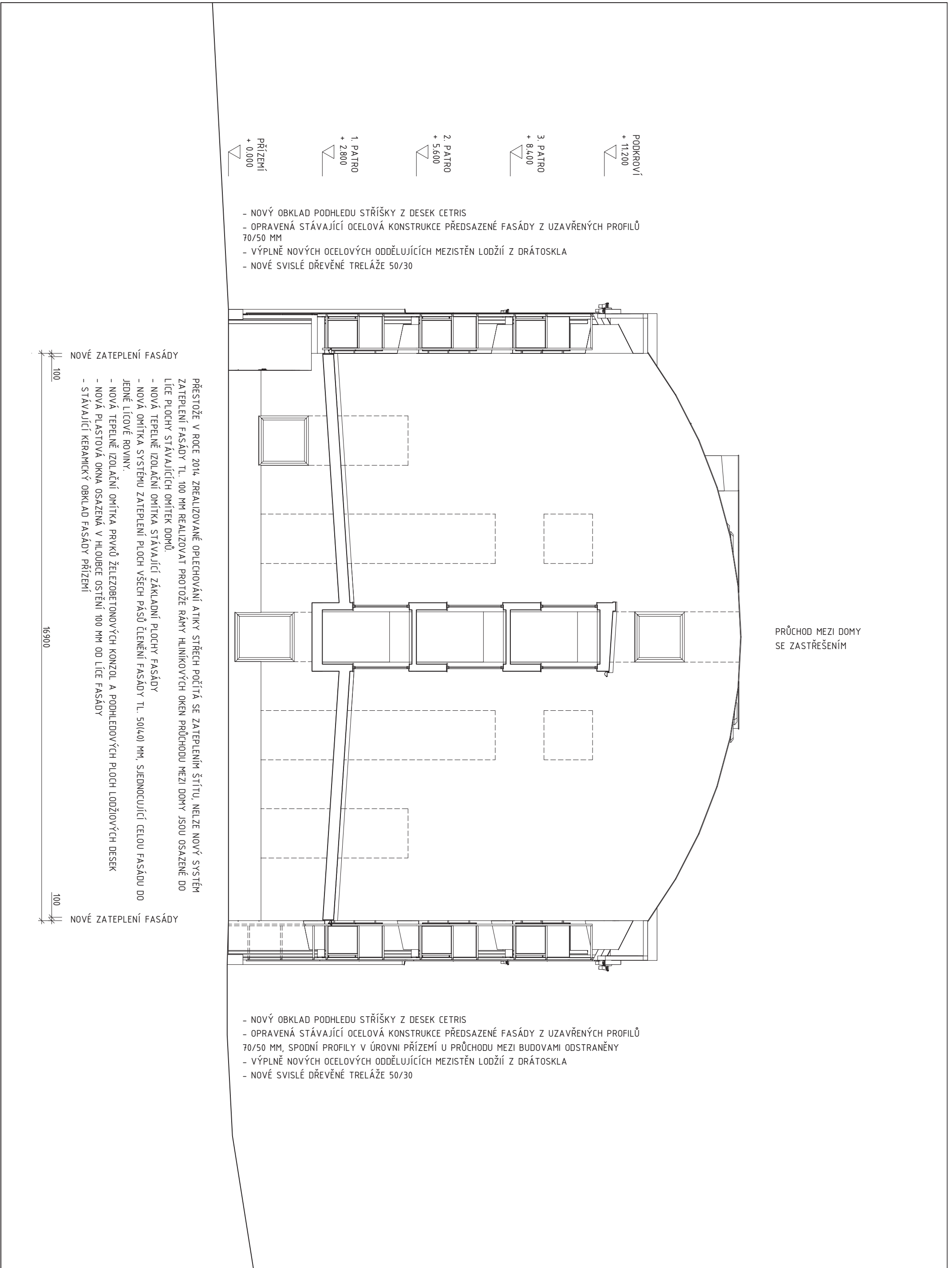
DŮM(C) čp. 2032 - NAVRŽENÁ ÚPRAVA FASÁDY - POHLED SEVER

ARCHITEKTONICKÁ STUDIE REKONSTRUKCE FASÁD DOMŮ V ŽIŽKOVĚ ULICI TURNOV čp. 2030, 2031, 2032 a 2047 - ING. ARCH. FRANTIŠEK JEŘÁBEK

1 : 100

01 / 2019





- NOVÝ OBKLAD PODHLEDU STŘÍŠKY Z DESEK CETRIS
- OPRAVENÁ STÁVAJÍCÍ OCELOVÁ KONSTRUKCE PŘEDSAZENÉ FASÁDY Z UZAVŘENÝCH PROFILŮ 70/50 MM
- VÝPLNĚ NOVÝCH OCELOVÝCH ODDĚLUJÍCÍCH MEZISTĚN LODŽIÍ Z DRÁTOSKLA
- NOVÉ SVISLÉ DŘEVĚNÉ TRELÁŽE 50/30

PRŮCHOD MEZI DOMY
SE ZASTŘEŠENÍM

- NOVÝ OBKLAD PODHLEDU STŘÍŠKY Z DESEK CETRIS
- OPRAVENÁ STÁVAJÍCÍ OCELOVÁ KONSTRUKCE PŘEDSAZENÉ FASÁDY Z UZAVŘENÝCH PROFILŮ 70/50 MM, SPODNÍ PROFILY V ÚROVNI PŘÍZEMÍ U PRŮCHODU MEZI BUDOVAMI ODSTRANĚNY
- VÝPLNĚ NOVÝCH OCELOVÝCH ODDĚLUJÍCÍCH MEZISTĚN LODŽIÍ Z DRÁTOSKLA
- NOVÉ SVISLÉ DŘEVĚNÉ TRELÁŽE 50/30

NOVÉ ZATEPLENÍ FASÁDY

100

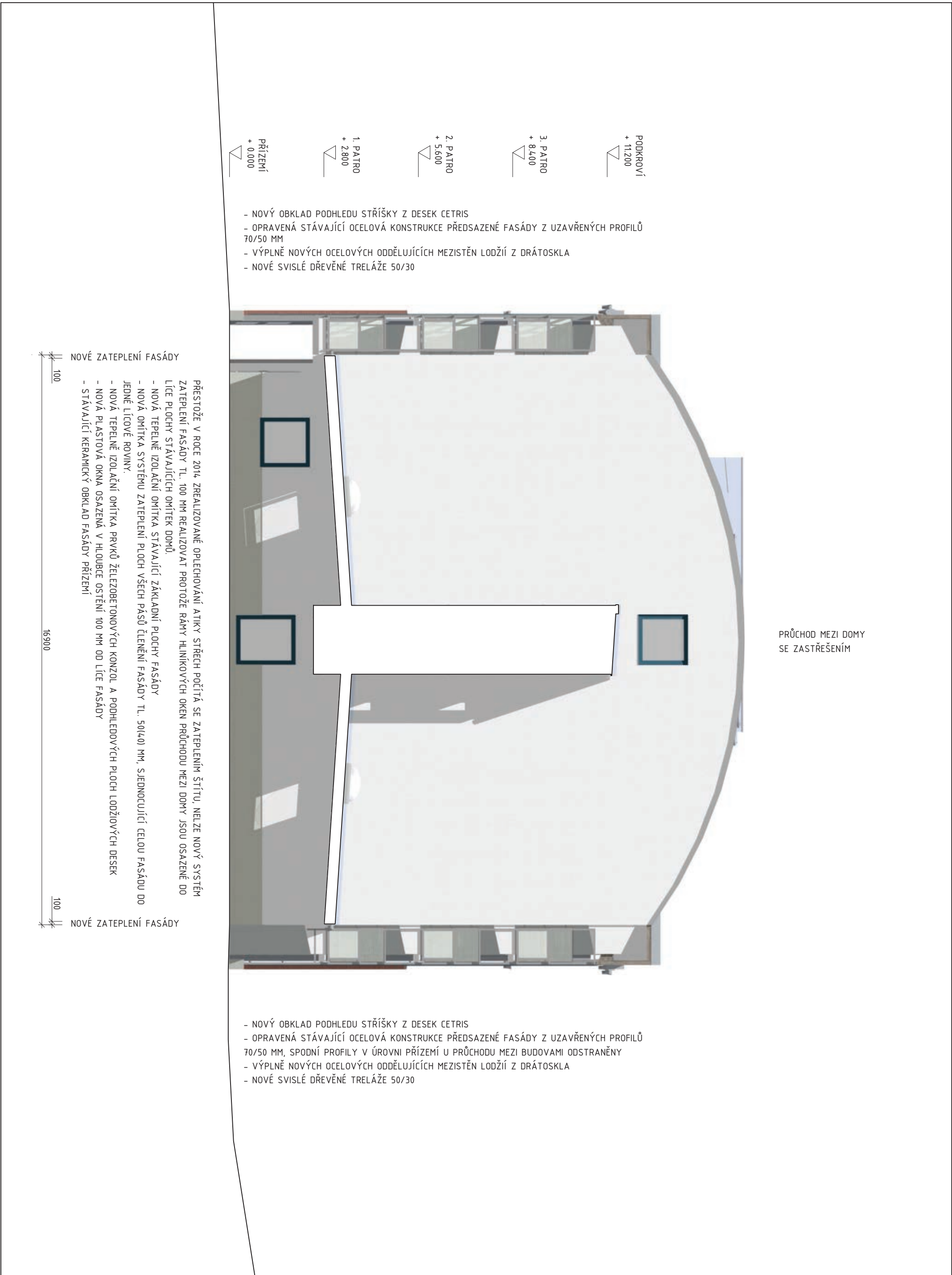
PŘESTOŽE V ROKE 2014, ZREALIZOVANÉ OPLECHOVÁNÍ ATIKY STŘECH POČÍTÁ SE ZATEPLENÍM ŠTÍTU, NELZE NOVÝ SYSTÉM ZATEPLENÍ FASÁDY TL. 100 MM REALIZOVAT PROTOŽE RÁMY HLINÍKOVÝCH OKEN PRŮCHODU MEZI DOMY JSOU OSAZENÉ DO LÍCE PLOCHY STÁVAJÍCÍCH OMÍTEK DOMŮ.

- NOVÁ TEPelnĚ IZOLAČNÍ OMÍTKA STÁVAJÍCÍ ZÁKLADNÍ PLOCHY FASÁDY
- NOVÁ TEPelnĚ IZOLAČNÍ OMÍTKA VŠECH PÁSŮ ČLENĚNÍ FASÁDY TL. 50(40) MM, SJEDNOCUJÍCÍ CELOU FASÁDU DO JEDNÉ LÍCOVÉ ROVINY.
- NOVÁ TEPelnĚ IZOLAČNÍ OMÍTKA PRVKŮ ŽELEZOBETONOVÝCH KONZOL A PODHLEDOVÝCH PLOCH LODŽIOVÝCH DESEK
- NOVÁ PLASTOVÁ OKNA OSAZENÁ V HLUBCE OSTĚNÍ 100 MM OD LÍCE FASÁDY
- STÁVAJÍCÍ KERAMICKÝ OBKLAD FASÁDY PŘÍZEMÍ

16900

100

NOVÉ ZATEPLENÍ FASÁDY



- NOVÝ OBKLAD PODHLEDU STŘÍŠKY Z DESEK CETRIS
- OPRAVENÁ STÁVAJÍCÍ OCELOVÁ KONSTRUKCE PŘEDSAZENÉ FASÁDY Z UZAVŘENÝCH PROFILŮ 70/50 MM
- VÝPLNĚ NOVÝCH OCELOVÝCH ODDĚLUJÍCÍCH MEZISTĚN LODŽIÍ Z DRÁTOSKLA
- NOVÉ SVISLÉ DŘEVĚNÉ TRELÁŽE 50/30

PRŮCHOD MEZI DOMY SE ZASTŘEŠENÍM

- NOVÝ OBKLAD PODHLEDU STŘÍŠKY Z DESEK CETRIS
- OPRAVENÁ STÁVAJÍCÍ OCELOVÁ KONSTRUKCE PŘEDSAZENÉ FASÁDY Z UZAVŘENÝCH PROFILŮ 70/50 MM, SPODNÍ PROFILY V ÚROVNI PŘÍZEMÍ U PRŮCHODU MEZI BUDOVAMI ODSTRANĚNY
- VÝPLNĚ NOVÝCH OCELOVÝCH ODDĚLUJÍCÍCH MEZISTĚN LODŽIÍ Z DRÁTOSKLA
- NOVÉ SVISLÉ DŘEVĚNÉ TRELÁŽE 50/30

NOVÉ ZATEPLENÍ FASÁDY

PŘESTOŽE V ROCE 2014 ZREALIZOVANÉ OPLECHOVÁNÍ ATIKY STŘECH POČÍTÁ SE ZATEPLENÍM ŠTÍTU, NELZE NOVÝ SYSTÉM ZATEPLENÍ FASÁDY TL. 100 MM REALIZOVAT PROTOŽE RÁMY HLINÍKOVÝCH OKEN PRŮCHODU MEZI DOMY JSOU OSAZENÉ DO LÍCE PLOCHY STÁVAJÍCÍCH OMÍTEK DOMŮ.

- NOVÁ TEPelnĚ IZOLAČNÍ OMÍTKA STÁVAJÍCÍ ZÁKLADNÍ PLOCHY FASÁDY
- NOVÁ TEPelnĚ IZOLAČNÍ OMÍTKA STÁVAJÍCÍ PLOCH VŠECH PÁSŮ ČLENĚNÍ FASÁDY TL. 50(4,0) MM, SJEJDNOCUJÍCÍ CELOU FASÁDU DO JEDNÉ LÍCOVÉ ROVINY.
- NOVÁ TEPelnĚ IZOLAČNÍ OMÍTKA PRVKŮ ŽELEZOBETONOVÝCH KONZOL A PODHLEDOVÝCH PLOCH LODŽIOVÝCH DESEK
- NOVÁ PLASTOVÁ OKNA OSAZENÁ V HLoubCE OSTĚNÍ 100 MM OD LÍCE FASÁDY
- STÁVAJÍCÍ KERAMICKÝ OBKLAD FASÁDY PŘÍZEMÍ

100

16900

100

NOVÉ ZATEPLENÍ FASÁDY

- OMÍTKA NOVÉHO SYSTÉMU ZATEPLENÍ FASÁDY TL. 100 MM
- NOVÉ OPLÁŠTĚNÍ OPĚRKY PULTOVÉ STŘECHY Z DESEK CETRIS
- NOVÁ ÚPRAVA ATIKY NA ZÁBRADLÍ STŘEŠNÍ TERASY PODKROVÍ Z OCELOVÝCH UZAVŘENÝCH PROFILŮ A S VÝPLNĚMI Z DRÁTOSKLA

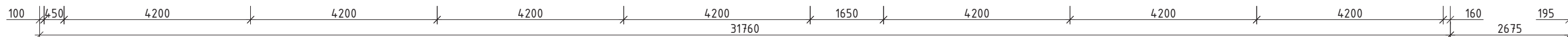
- NOVÁ KONSTRUKCE ZASTŘEŠENÍ BALKONU Z OCELOVÝCH UZAVŘENÝCH PROFILŮ A POLYKARBONÁTOVÝCH KOMŮRKOVÝCH DESEK
- UPRAVENÁ ŽELEZOBETONOVÁ DESKA BALKONU 3. PATRA
- NOVÉ ZÁBRADLÍ Z OCELOVÝCH UZAVŘENÝCH PROFILŮ A S VÝPLNĚMI Z DRÁTOSKLA

- NOVÁ KONSTRUKCE ZASTŘEŠENÍ BALKONU Z OCELOVÝCH UZAVŘENÝCH PROFILŮ A POLYKARBONÁTOVÝCH KOMŮRKOVÝCH DESEK
- UPRAVENÁ ŽELEZOBETONOVÁ DESKA BALKONU 3. PATRA
- NOVÉ ZÁBRADLÍ Z OCELOVÝCH UZAVŘENÝCH PROFILŮ A S VÝPLNĚMI Z DRÁTOSKLA



NOVÉ ZATEPLENÍ FASÁDY

- OMÍTKA NOVÉHO SYSTÉMU ZATEPLENÍ FASÁDY TL. 100 MM
- NOVÁ TEPELNĚ IZOLAČNÍ OMÍTKA PRVKŮ ŽELEZOBETONOVÝCH KONZOL A PODHLEDVÝCH PLOCH LODŽIOVÝCH DESEK
- STÁVAJÍCÍ PLASTOVÁ OKNA A BALKONOVÉ DVEŘE
- OPRAVENÁ STÁVAJÍCÍ OCELOVÁ KONSTRUKCE PŘEDSAZENÉ FASÁDY Z UZAVŘENÝCH OCELOVÝCH PROFILŮ 70/50 A 70/30 MM
- VÝPLNĚ STÁVAJÍCÍCH ZÁBRADLÍ A NOVÝCH ODDĚLUJÍCÍCH MEZISTĚN LODŽÍÍ Z DRÁTOSKLA
- NOVÉ SVISLÉ DŘEVĚNÉ TRELÁŽE 50/30 MM PŘIPEVNĚNÉ V PRAVIDELNÝCH ODSTUPECH PO 420 MM
- NOVÉ OPLECHOVÁNÍ A VÝMĚNA POŠKOZENÝCH LÍCOVÝCH CIHEL ZDĚNÝCH PILÍŘŮ



- OMÍTKA NOVÉHO SYSTÉMU ZATEPLENÍ FASÁDY TL. 100 MM
- NOVÉ OPLÁŠTĚNÍ OPĚRKY PULTOVÉ STŘECHY Z DESEK CETRIS
- NOVÁ ÚPRAVA ATIKY NA ZÁBRADLÍ STŘEŠNÍ TERASY PODKROVÍ Z OCELOVÝCH UZAVŘENÝCH PROFILŮ A S VÝPLNĚMI Z DRÁTOSKLA

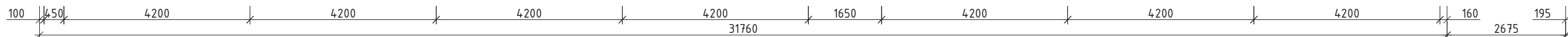
- NOVÁ KONSTRUKCE ZASTŘEŠENÍ BALKONU Z OCELOVÝCH UZAVŘENÝCH PROFILŮ A POLYKARBONÁTOVÝCH KOMŮRKOVÝCH DESEK
- UPRAVENÁ ŽELEZOBETONOVÁ DESKA BALKONU 3. PATRA
- NOVÉ ZÁBRADLÍ Z OCELOVÝCH UZAVŘENÝCH PROFILŮ A S VÝPLNĚMI Z DRÁTOSKLA

- NOVÁ KONSTRUKCE ZASTŘEŠENÍ BALKONU Z OCELOVÝCH UZAVŘENÝCH PROFILŮ A POLYKARBONÁTOVÝCH KOMŮRKOVÝCH DESEK
- UPRAVENÁ ŽELEZOBETONOVÁ DESKA BALKONU 3. PATRA
- NOVÉ ZÁBRADLÍ Z OCELOVÝCH UZAVŘENÝCH PROFILŮ A S VÝPLNĚMI Z DRÁTOSKLA



NOVÉ ZATEPLENÍ FASÁDY

- OMÍTKA NOVÉHO SYSTÉMU ZATEPLENÍ FASÁDY TL. 100 MM
- NOVÁ TEPELNĚ IZOLAČNÍ OMÍTKA PRVKŮ ŽELEZOBETONOVÝCH KONZOL A PODHLEDOVÝCH PLOCH LODŽIOVÝCH DESEK
- STÁVAJÍCÍ PLASTOVÁ OKNA A BALKONOVÉ DVEŘE
- OPRAVENÁ STÁVAJÍCÍ OCELOVÁ KONSTRUKCE PŘEDSAZENÉ FASÁDY Z UZAVŘENÝCH OCELOVÝCH PROFILŮ 70/50 A 70/30 MM
- VÝPLNĚ STÁVAJÍCÍCH ZÁBRADLÍ A NOVÝCH ODDĚLUJÍCÍCH MEZISTĚN LODŽÍÍ Z DRÁTOSKLA
- NOVÉ SVISLÉ DŘEVĚNÉ TRELÁŽE 50/30 MM PŘIPEVNĚNÉ V PRAVIDELNÝCH ODSTUPECH PO 420 MM
- NOVÉ OPLECHOVÁNÍ A VÝMĚNA POŠKOZENÝCH LÍCOVÝCH CIHEL ZDĚNÝCH PILÍŘŮ



- NOVÝ OBKLAD PODHLEDOVÉ
PLOCHY STŘÍŠKY Z DESEK
CETRIS ZAKRÝVAJÍCÍ STÁVAJÍCÍ
OBKLAD Z PALUBEK

- NOVÝ OBKLAD PODHLEDOVÉ
PLOCHY STŘÍŠKY Z DESEK
CETRIS ZAKRÝVAJÍCÍ STÁVAJÍCÍ
OBKLAD Z PALUBEK

- NOVÁ KONSTRUKCE ZASTŘEŠENÍ
BALKONU Z OCELOVÝCH
UZAVŘENÝCH PROFILŮ A
POLYKARBONÁTOVÝCH
KOMŮRKOVÝCH DESEK
- UPRAVENÁ ŽELEZOBETONOVÁ
DESKA BALKONU 3. PATRA
- NOVÉ ZÁBRADLÍ Z OCELOVÝCH
UZAVŘENÝCH PROFILŮ A S
VÝPLNĚMI Z DRÁTOSKLA

- OMÍTKA NOVÉHO SYSTÉMU
ZATEPLENÍ FASÁDY TL. 100 MM
- NOVÉ OPLÁŠTĚNÍ OPĚRKU
PULTOVÉ STŘECHY Z DESEK CETRIS
- NOVÁ ÚPRAVA ATIKY NA
ZÁBRADLÍ STŘEŠNÍ TERASY
PODKROVÍ Z OCELOVÝCH
UZAVŘENÝCH PROFILŮ A
S VÝPLNĚMI Z DRÁTOSKLA

- NOVÝ OBKLAD PODHLEDOVÉ
PLOCHY STŘÍŠKY Z DESEK
CETRIS ZAKRÝVAJÍCÍ
STÁVAJÍCÍ OBKLAD Z DESEK
OSB

- OMÍTKA NOVÉHO SYSTÉMU
ZATEPLENÍ FASÁDY TL. 100 MM
- NOVÉ OPLÁŠTĚNÍ OPĚRKU
PULTOVÉ STŘECHY Z DESEK CETRIS
- NOVÁ ÚPRAVA ATIKY NA
ZÁBRADLÍ STŘEŠNÍ TERASY
PODKROVÍ Z OCELOVÝCH
UZAVŘENÝCH PROFILŮ A
S VÝPLNĚMI Z DRÁTOSKLA

- NOVÝ OBKLAD PODHLEDOVÉ
PLOCHY STŘÍŠKY Z DESEK
CETRIS ZAKRÝVAJÍCÍ
STÁVAJÍCÍ OBKLAD Z DESEK
OSB



- OMÍTKA NOVÉHO SYSTÉMU ZATEPLENÍ FASÁDY TL. 100 MM
- NOVÁ TEPELNĚ IZOLAČNÍ OMÍTKA PRVKŮ ŽELEZOBETONOVÝCH KONZOL A PODHLEDOVÝCH PLOCH LODŽIOVÝCH DESEK
- STÁVAJÍCÍ PLASTOVÁ OKNA A BALKONOVÉ DVEŘE
- OPRAVENÁ STÁVAJÍCÍ OCELOVÁ KONSTRUKCE PŘEDSAZENÉ FASÁDY Z UZAVŘENÝCH PROFILŮ 70/50 A 70/30 MM
- NOVĚ PŘIDANÉ VODOROVNÉ ŽÁROVĚ POZINKOVANÉ OCELOVÉ UZAVŘENÉ PROFILY 70/30 MM PŘIPEVNĚNÉ NA ZEĚ VE TŘECH POLÍCH NAD TERÉNNÍM VALEM
- VÝPLNĚ STÁVAJÍCÍCH ZÁBRADLÍ A NOVÝCH ODDĚLUJÍCÍCH MEZISTĚN LODŽIÍ Z DRÁTOSKLA
- NOVÉ SVISLÉ DŘEVĚNÉ TRELÁŽE 50/30 MM PŘIPEVNĚNÉ V PRAVIDELNÝCH ODSTUPECH PO 420 MM
- NOVÉ OPLECHOVÁNÍ A VÝMĚNA POŠKOZENÝCH LÍCOVÝCH CIHEL ZDĚNÝCH PILÍŘŮ

NOVÉ ZATEPLENÍ FASÁDY

195 160 4200 4200 4200 1650 4200 4200 4200 4200 4200 450 100
2675 31760

- NOVÝ OBKLAD PODHLEDOVÉ PLOCHY STŘÍŠKY Z DESEK CETRIS ZAKRÝVAJÍCÍ STÁVAJÍCÍ OBKLAD Z PALUBEK

- NOVÝ OBKLAD PODHLEDOVÉ PLOCHY STŘÍŠKY Z DESEK CETRIS ZAKRÝVAJÍCÍ STÁVAJÍCÍ OBKLAD Z PALUBEK

- NOVÁ KONSTRUKCE ZASTŘEŠENÍ BALKONU Z OCELOVÝCH UZAVŘENÝCH PROFILŮ A POLYKARBONÁTOVÝCH KOMŮRKOVÝCH DESEK
 - UPRAVENÁ ŽELEZOBETONOVÁ DESKA BALKONU 3. PATRA
 - NOVÉ ZÁBRADLÍ Z OCELOVÝCH UZAVŘENÝCH PROFILŮ A S VÝPLNĚMI Z DRÁTOSKLA

- OMÍTKA NOVÉHO SYSTÉMU ZATEPLENÍ FASÁDY TL. 100 MM
 - NOVÉ OPLÁŠTĚNÍ OPĚRKY PULTOVÉ STŘECHY Z DESEK CETRIS
 - NOVÁ ÚPRAVA ATIKY NA ZÁBRADLÍ STŘEŠNÍ TERASY PODKROVÍ Z OCELOVÝCH UZAVŘENÝCH PROFILŮ A S VÝPLNĚMI Z DRÁTOSKLA

- NOVÝ OBKLAD PODHLEDOVÉ PLOCHY STŘÍŠKY Z DESEK CETRIS ZAKRÝVAJÍCÍ STÁVAJÍCÍ OBKLAD Z DESEK OSB

- OMÍTKA NOVÉHO SYSTÉMU ZATEPLENÍ FASÁDY TL. 100 MM
 - NOVÉ OPLÁŠTĚNÍ OPĚRKY PULTOVÉ STŘECHY Z DESEK CETRIS
 - NOVÁ ÚPRAVA ATIKY NA ZÁBRADLÍ STŘEŠNÍ TERASY PODKROVÍ Z OCELOVÝCH UZAVŘENÝCH PROFILŮ A S VÝPLNĚMI Z DRÁTOSKLA

- NOVÝ OBKLAD PODHLEDOVÉ PLOCHY STŘÍŠKY Z DESEK CETRIS ZAKRÝVAJÍCÍ STÁVAJÍCÍ OBKLAD Z DESEK OSB



PODKROVÍ + 11.200

3. PATRO + 8.400

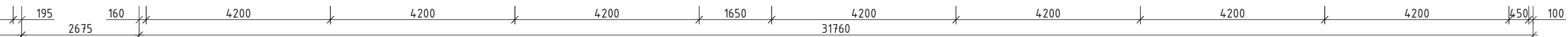
2. PATRO + 5.600

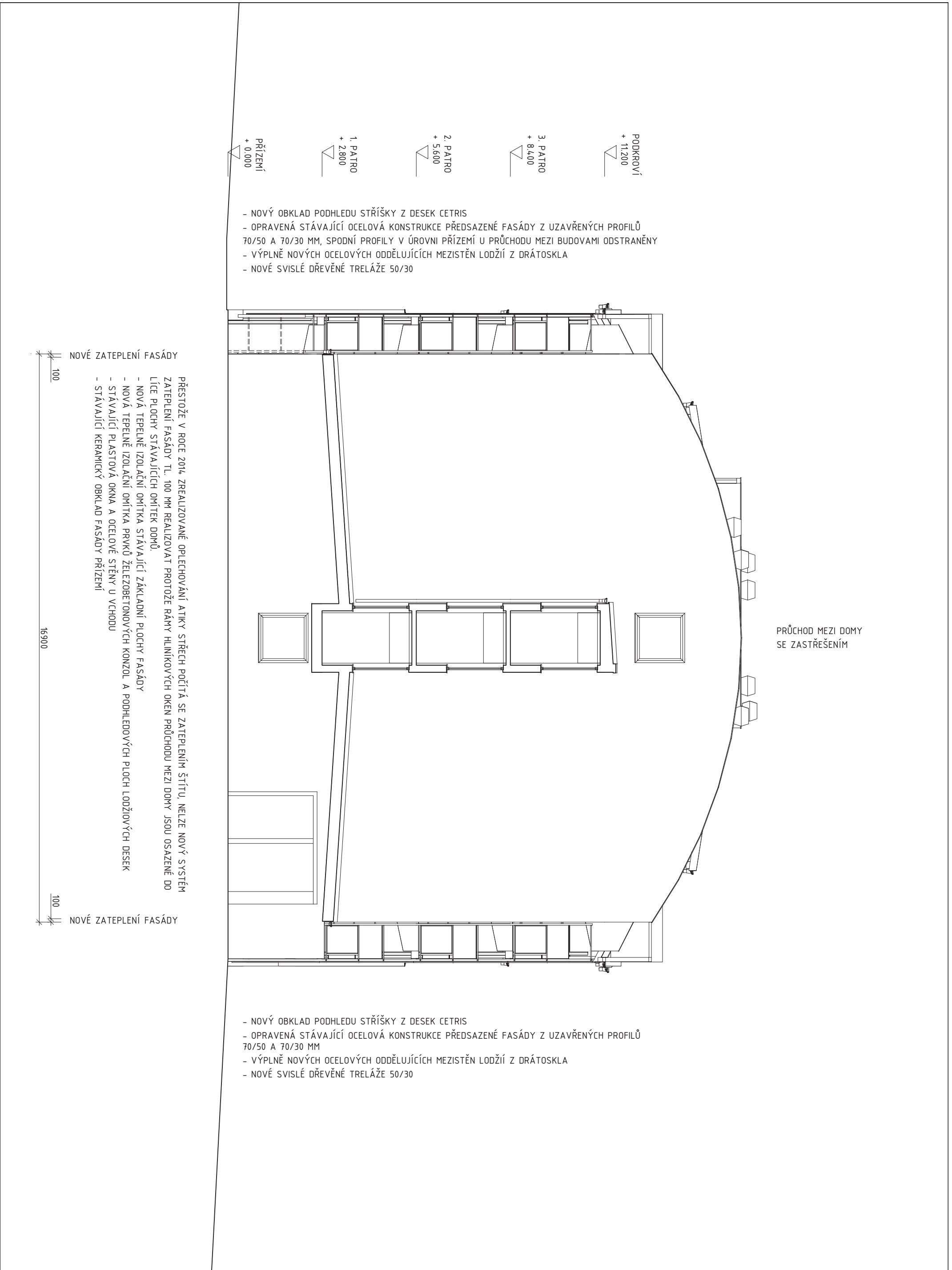
1. PATRO + 2.800

PŘÍZEMÍ + 0.000

- OMÍTKA NOVÉHO SYSTÉMU ZATEPLENÍ FASÁDY TL. 100 MM
 - NOVÁ TEPELNĚ IZOLAČNÍ OMÍTKA PRVKŮ ŽELEZOBETONOVÝCH KONZOL A PODHLEDOVÝCH PLOCH LODŽIOVÝCH DESEK
 - STÁVAJÍCÍ PLASTOVÁ OKNA A BALKONOVÉ DVEŘE
 - OPRAVENÁ STÁVAJÍCÍ OCELOVÁ KONSTRUKCE PŘEDSAZENÉ FASÁDY Z UZAVŘENÝCH PROFILŮ 70/50 A 70/30 MM
 - NOVĚ PŘIDANÉ VODOROVNÉ ŽÁROVĚ POZINKOVANÉ OCELOVÉ UZAVŘENÉ PROFILY 70/30 MM PŘIPEVNĚNÉ NA ZEĚ VE TŘECH POLÍCH NAD TERÉNNÍM VALEM
 - VÝPLNĚ STÁVAJÍCÍCH ZÁBRADLÍ A NOVÝCH ODDĚLUJÍCÍCH MEZISTĚN LODŽIÍ Z DRÁTOSKLA
 - NOVÉ SVISLÉ DŘEVĚNÉ TRELÁŽE 50/30 MM PŘIPEVNĚNÉ V PRAVIDELNÝCH ODSTUPECH PO 420 MM
 - NOVÉ OPLECHOVÁNÍ A VÝMĚNA POŠKOZENÝCH LÍCOVÝCH CIHEL ZDĚNÝCH PILÍŘŮ

NOVÉ ZATEPLENÍ FASÁDY





PRŮCHOD MEZI DŮMY SE ZASTŘEŠENÍM
 +11,200
 3. PATRO + 8,400
 2. PATRO + 5,600
 1. PATRO + 2,800
 PRŮZEMÍ + 0,000

- NOVÝ OBKLAD PODHLEDU STŘÍŠKY Z DESEK CETRIS
- OPRAVENÁ STÁVAJÍCÍ OCELOVÁ KONSTRUKCE PŘEDSAZENÉ FASÁDY Z UZAVŘENÝCH PROFILŮ 70/50 A 70/30 MM, SPODNÍ PROFILY V ÚROVNI PRŮZEMÍ U PRŮCHODU MEZI BUDOVAMI ODSTRANĚNY
- VÝPLNĚ NOVÝCH OCELOVÝCH ODDĚLUJÍCÍCH MEZISTĚN LODŽIÍ Z DRÁTOSKLA
- NOVÉ SVISLÉ DŘEVĚNÉ TRELÁŽE 50/30

NOVÉ ZATEPLENÍ FASÁDY

100

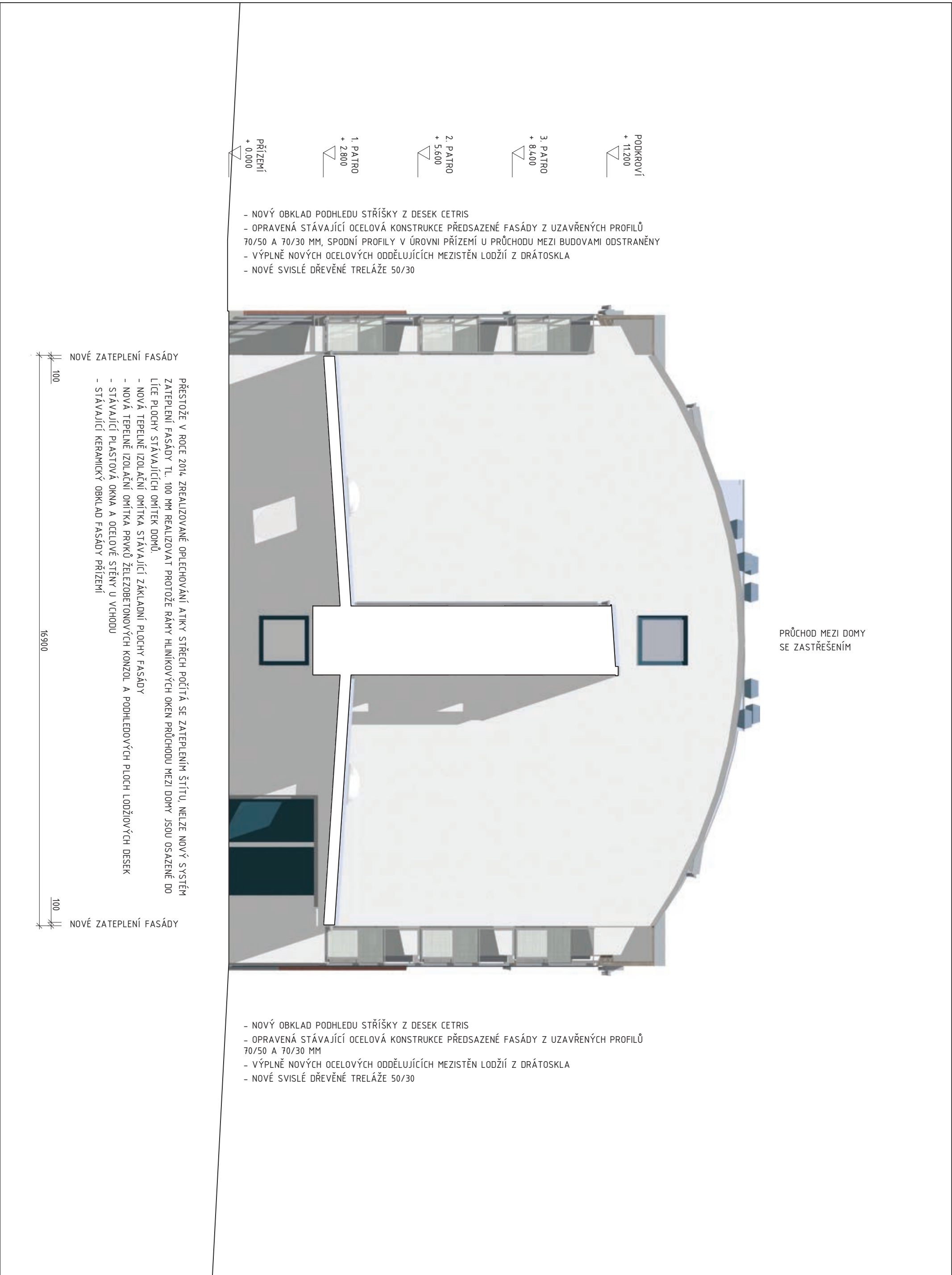
PŘESTOŽE V ROCE 2014, ZREALIZOVANÉ OPLECHOVÁNÍ ATIKY STŘECH POČÍTÁ SE ZATEPLENÍM ŠTÍTU, NELZE NOVÝ SYSTÉM ZATEPLENÍ FASÁDY TL. 100 MM REALIZOVAT PROTOŽE RÁMY HLINÍKOVÝCH OKEN PRŮCHODU MEZI DŮMY JSOU OSAZENÉ DO LÍCE PLOCHY STÁVAJÍCÍCH OMÍTEK DOMŮ.
 - NOVÁ TEPelnĚ IZOLAČNÍ OMÍTKA STÁVAJÍCÍ ZÁKLADNÍ PLOCHY FASÁDY
 - NOVÁ TEPelnĚ IZOLAČNÍ OMÍTKA PRVKŮ ŽELEZOBETONOVÝCH KONZOL A PODHLEDOVÝCH PLOCH LODŽIOVÝCH DESEK
 - STÁVAJÍCÍ PLASTOVÁ OKNA A OCELOVÉ STĚNY U VCHODU
 - STÁVAJÍCÍ KERAMICKÝ OBKLAD FASÁDY PRŮZEMÍ

16900

NOVÉ ZATEPLENÍ FASÁDY

100

- NOVÝ OBKLAD PODHLEDU STŘÍŠKY Z DESEK CETRIS
- OPRAVENÁ STÁVAJÍCÍ OCELOVÁ KONSTRUKCE PŘEDSAZENÉ FASÁDY Z UZAVŘENÝCH PROFILŮ 70/50 A 70/30 MM
- VÝPLNĚ NOVÝCH OCELOVÝCH ODDĚLUJÍCÍCH MEZISTĚN LODŽIÍ Z DRÁTOSKLA
- NOVÉ SVISLÉ DŘEVĚNÉ TRELÁŽE 50/30



- NOVÝ OBKLAD PODHLEDU STŘÍŠKY Z DESEK CETRIS
- OPRAVENÁ STÁVAJÍCÍ OCELOVÁ KONSTRUKCE PŘEDSAZENÉ FASÁDY Z UZAVŘENÝCH PROFILŮ 70/50 A 70/30 MM, SPODNÍ PROFILY V ÚROVNI PŘÍZEMÍ U PRŮCHODU MEZI BUDOVAMI ODSTRANĚNY
- VÝPLNĚ NOVÝCH OCELOVÝCH ODDĚLUJÍCÍCH MEZISTĚN LODŽIÍ Z DRÁTOSKLA
- NOVÉ SVISLÉ DŘEVĚNÉ TRELÁŽE 50/30

PRŮCHOD MEZI DOMY SE ZASTŘEŠENÍM

NOVÉ ZATEPLENÍ FASÁDY

PŘESTOŽE V ROCE 2014, ZREALIZOVANÉ OPLECHOVÁNÍ ATIKY STŘECH POČÍTÁ SE ZATEPLENÍM ŠTÍTU, NELZE NOVÝ SYSTÉM ZATEPLENÍ FASÁDY TL. 100 MM REALIZOVAT PROTOŽE RÁMY HLINÍKOVÝCH OKEN PRŮCHODU MEZI DOMY JSOU OSAZENÉ DO LÍCE PLOCHY STÁVAJÍCÍCH OMÍTEK DOMŮ.

- NOVÁ TĚPELNĚ IZOLAČNÍ OMÍTKA STÁVAJÍCÍ ZÁKLADNÍ PLOCHY FASÁDY
- NOVÁ TĚPELNĚ IZOLAČNÍ OMÍTKA PRVKŮ ŽELEZOBETONOVÝCH KONZOL A PODHLEDOVÝCH PLOCH LODŽIOVÝCH DESEK
- STÁVAJÍCÍ PLASTOVÁ OKNA A OCELOVÉ STĚNY U VCHODU
- STÁVAJÍCÍ KERAMICKÝ OBKLAD FASÁDY PŘÍZEMÍ

- NOVÝ OBKLAD PODHLEDU STŘÍŠKY Z DESEK CETRIS
- OPRAVENÁ STÁVAJÍCÍ OCELOVÁ KONSTRUKCE PŘEDSAZENÉ FASÁDY Z UZAVŘENÝCH PROFILŮ 70/50 A 70/30 MM
- VÝPLNĚ NOVÝCH OCELOVÝCH ODDĚLUJÍCÍCH MEZISTĚN LODŽIÍ Z DRÁTOSKLA
- NOVÉ SVISLÉ DŘEVĚNÉ TRELÁŽE 50/30

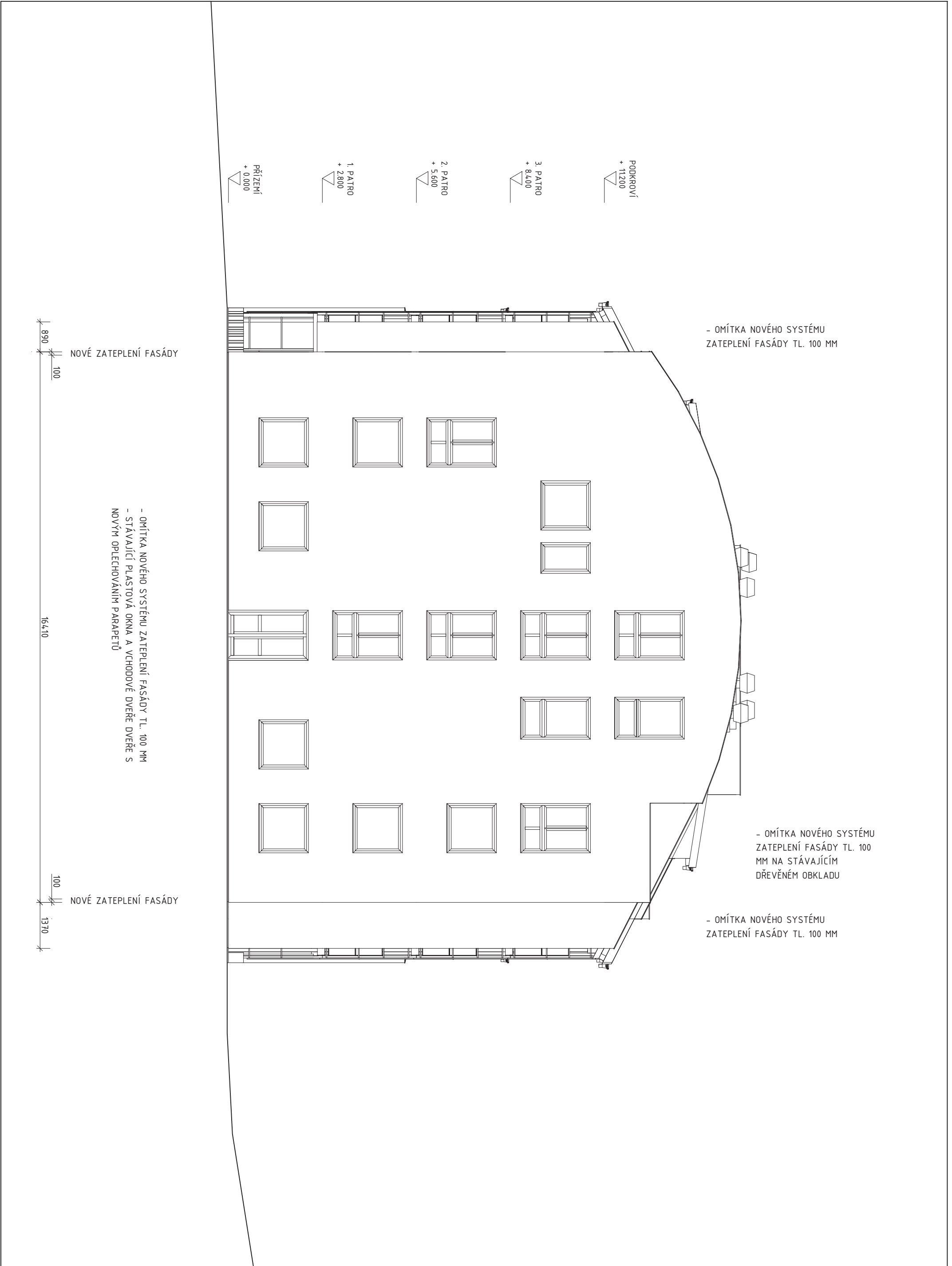
NOVÉ ZATEPLENÍ FASÁDY

NOVÉ ZATEPLENÍ FASÁDY

100

16900

100

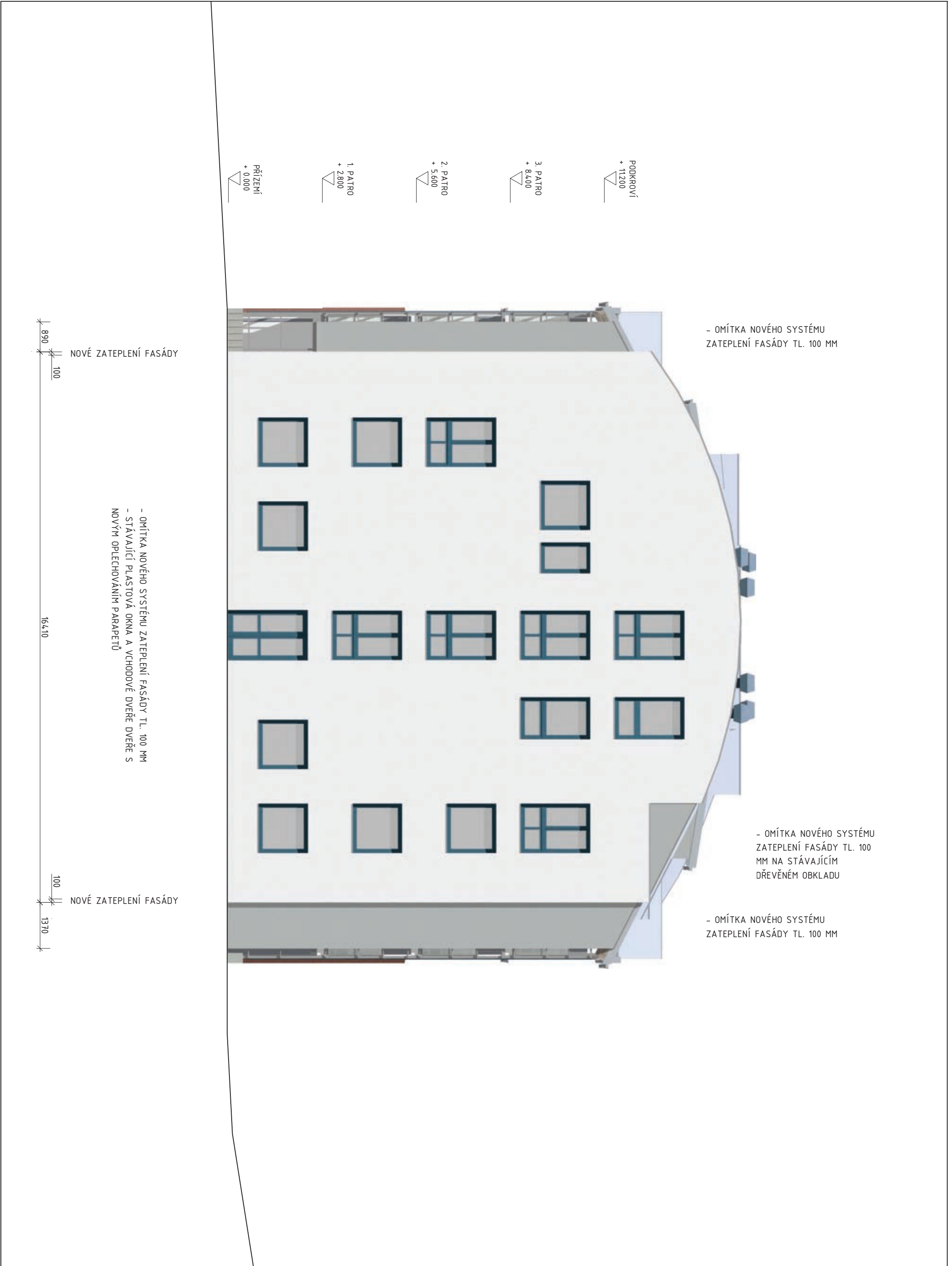


DŮM(D) čp. 2047 - NAVRŽENÁ ÚPRAVA FASÁDY - POHLED JIH

ARCHITEKTONICKÁ STUDIE REKONSTRUKCE FASÁD DOMŮ V ŽIŽKOVĚ ULICI TURNOV čp. 2030, 2031, 2032 a 2047 - ING. ARCH. FRANTIŠEK JEŘÁBEK

1 : 100

01 / 2019





DOMY(C,D) čp. 2032, 2047 - SOUČASNÝ STAV/NAVRŽENÁ ÚPRAVA FASÁDY - POHL var. 1A
ARCHITEKTONICKÁ STUDIE REKONSTRUKCE FASÁD DOMŮ V ŽIŽKOVĚ ULICI TURNOV čp. 2030, 2031, 2032 a 2047 - ING. ARCH. FRANTIŠEK JEŘÁBEK 01/2019



DOMY(C,D) čp. 2032, 2047 - SOUČASNÝ STAV/PRACOVNÍ OVĚŘOVACÍ VARIANTA - POHL. 1B
ARCHITEKTONICKÁ STUDIE REKONSTRUKCE FASÁD DOMŮ V ŽIŽKOVĚ ULICI TURNOV čp. 2030, 2031, 2032 a 2047 - ING. ARCH. FRANTIŠEK JEŘÁBEK 01/2019

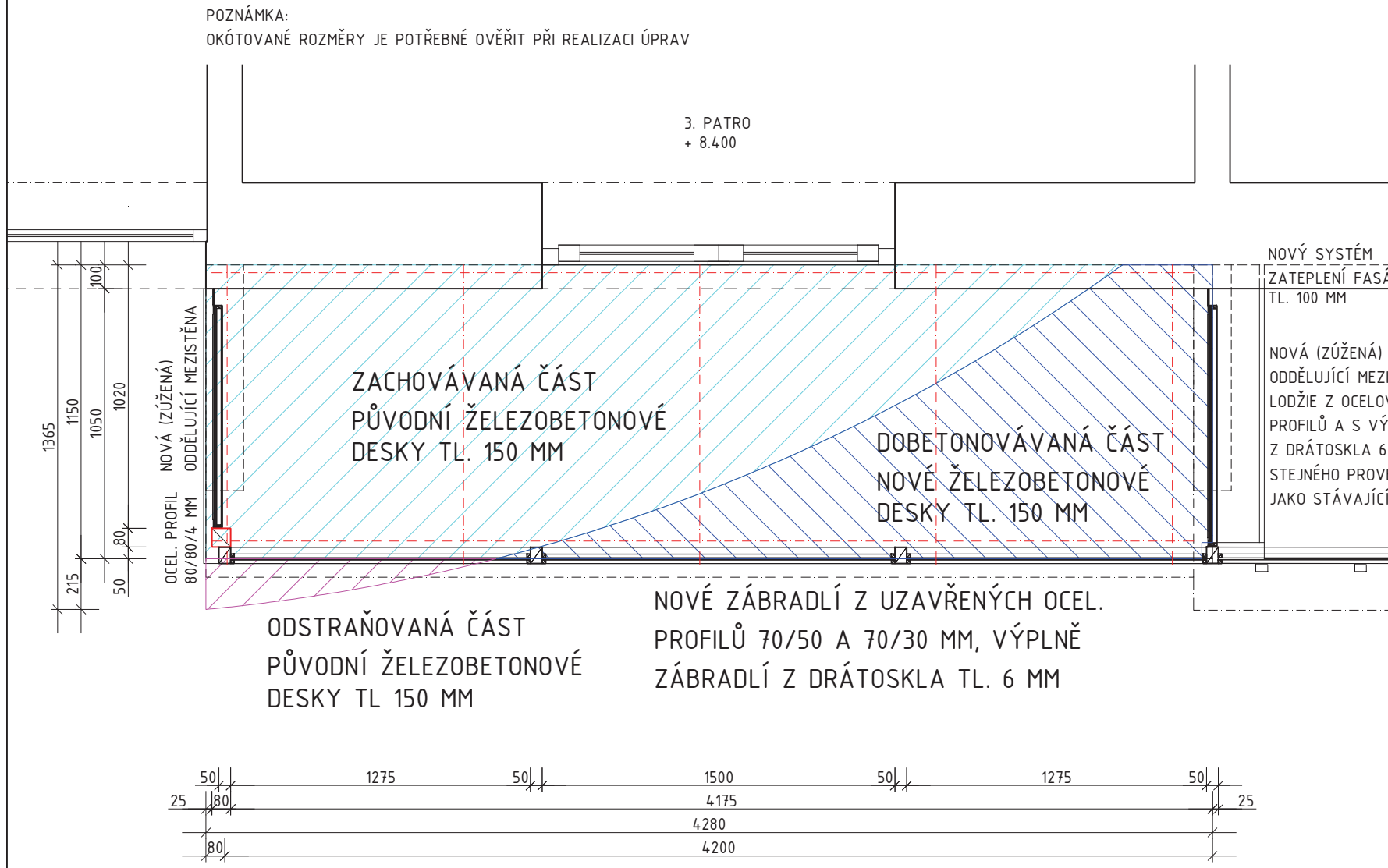
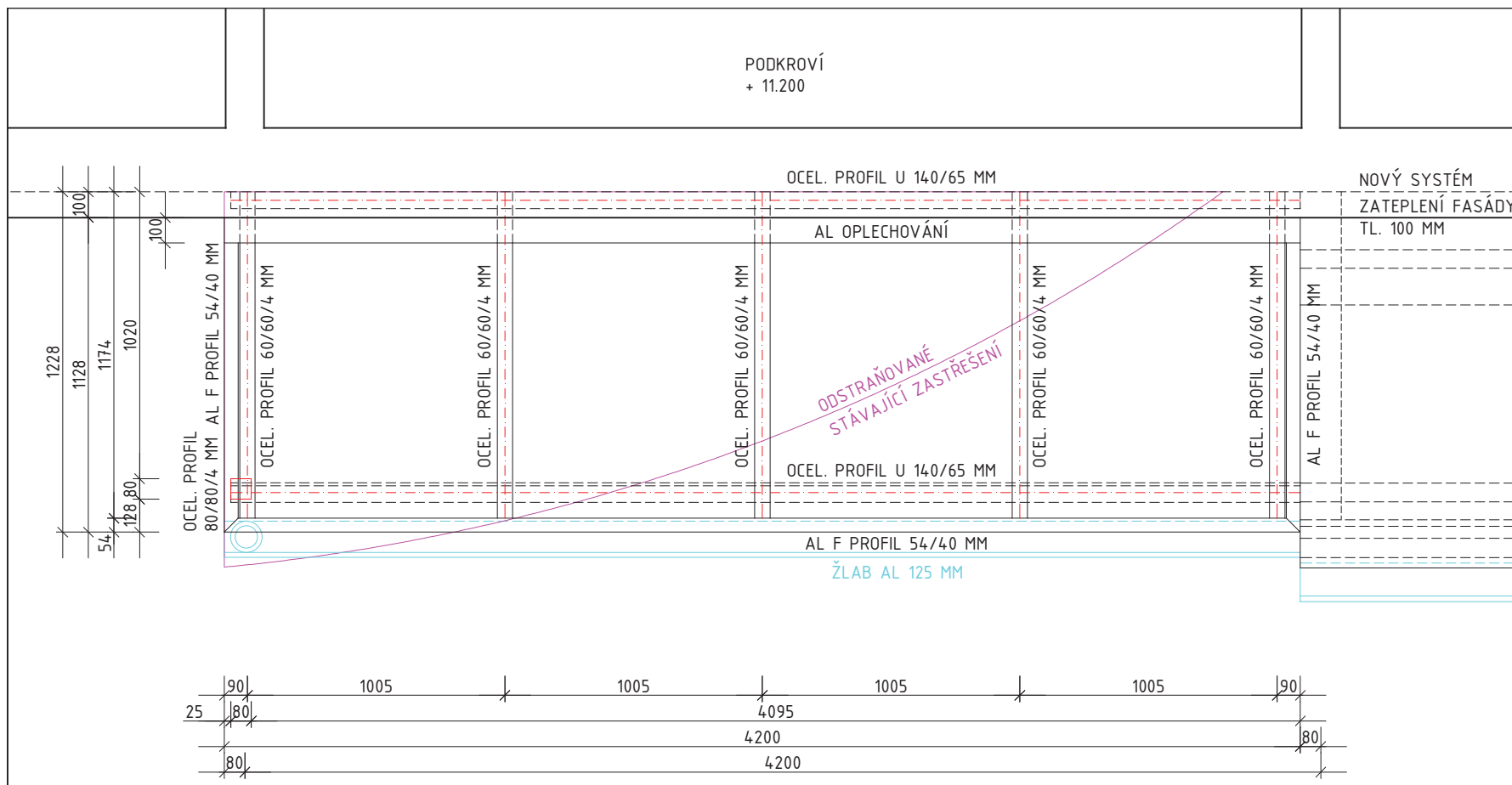


DOMY(C,D) čp. 2032, 2047 - SOUČASNÝ STAV/NAVRŽENÁ ÚPRAVA FASÁDY - POHL var. 2A
ARCHITEKTONICKÁ STUDIE REKONSTRUKCE FASÁD DOMŮ V ŽIŽKOVĚ ULICI TURNOV čp. 2030, 2031, 2032 a 2047 - ING. ARCH. FRANTIŠEK JEŘÁBEK 01/2019



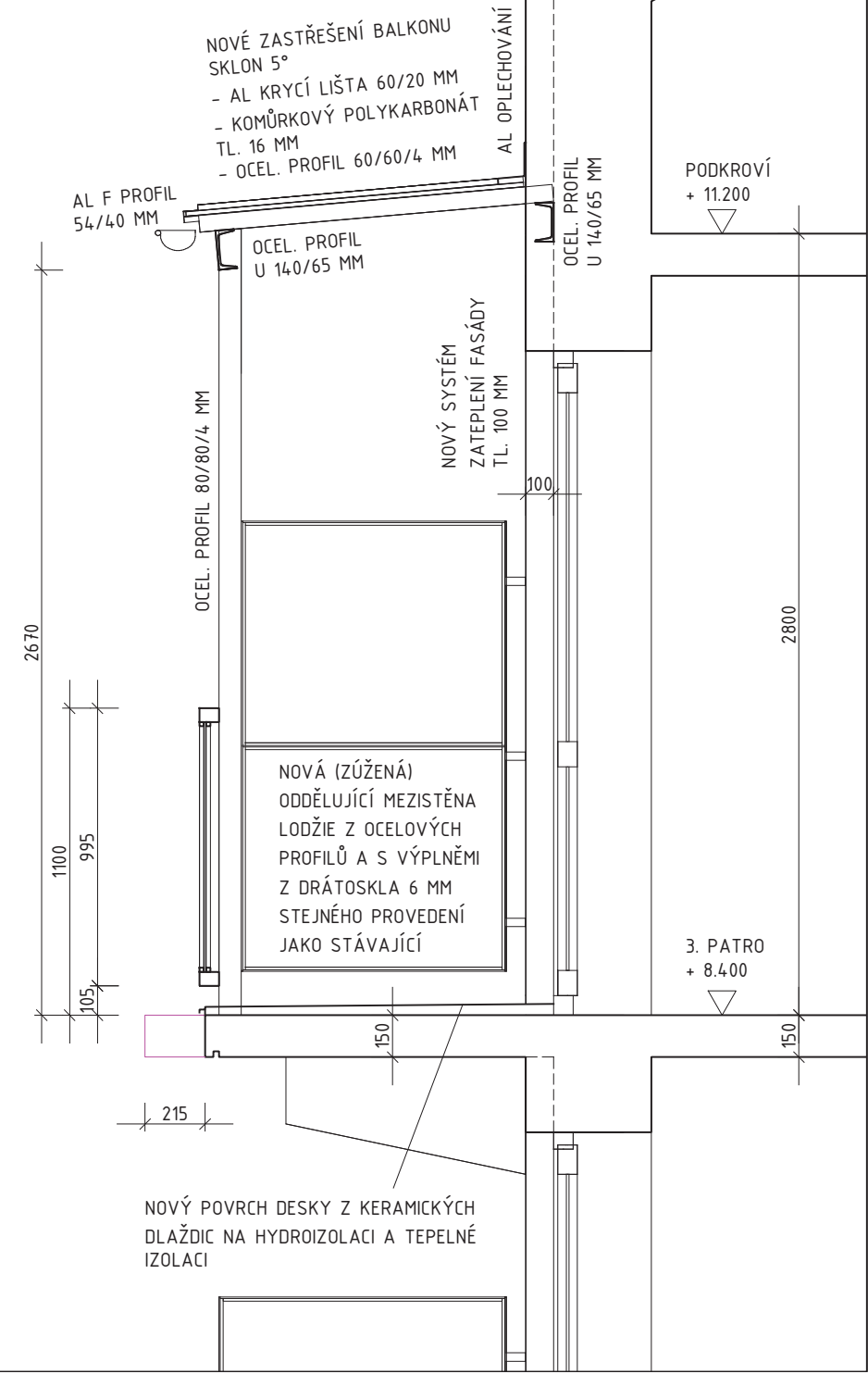
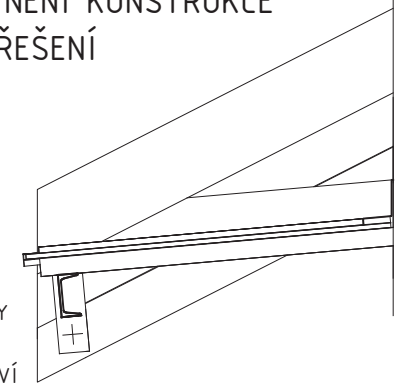


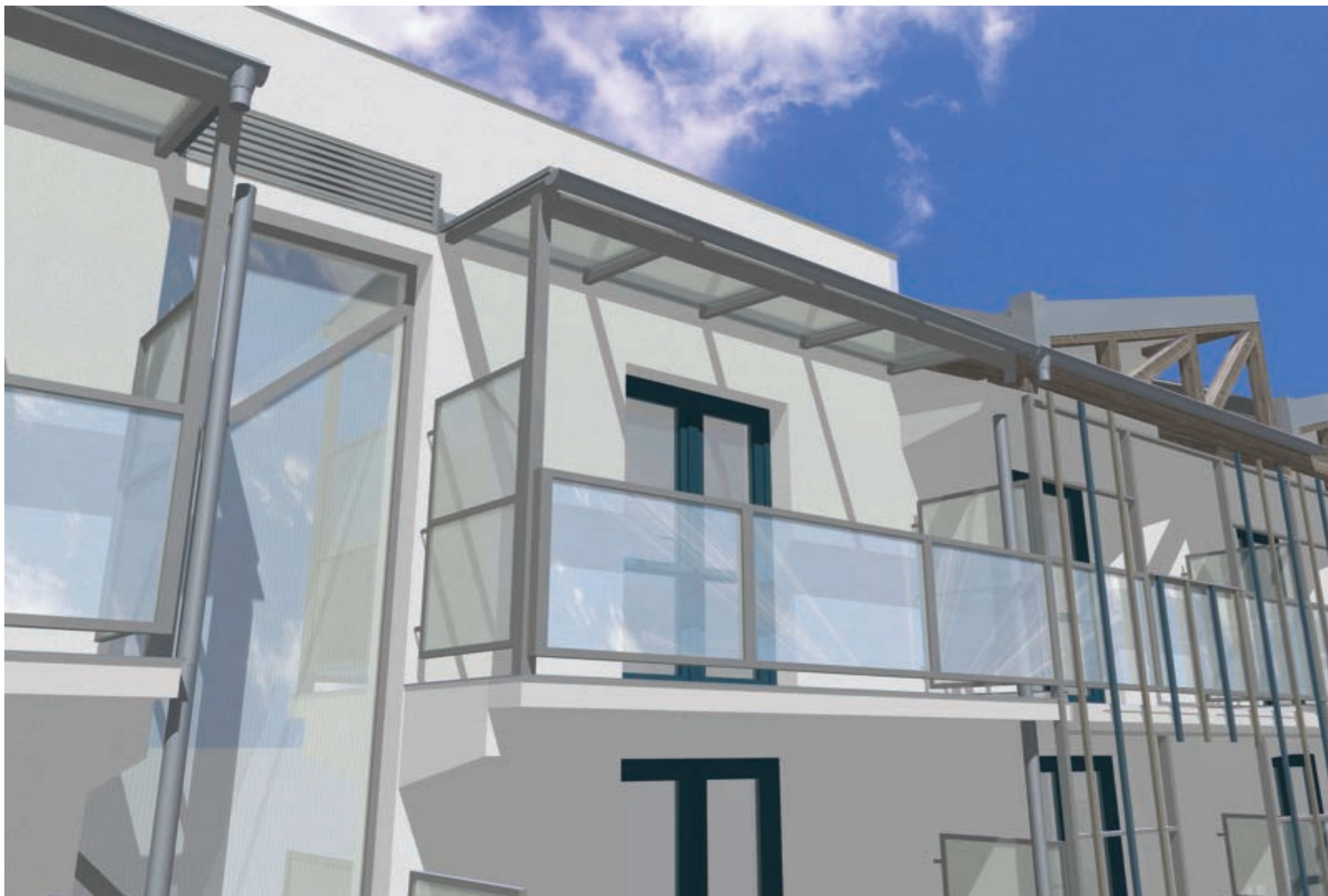
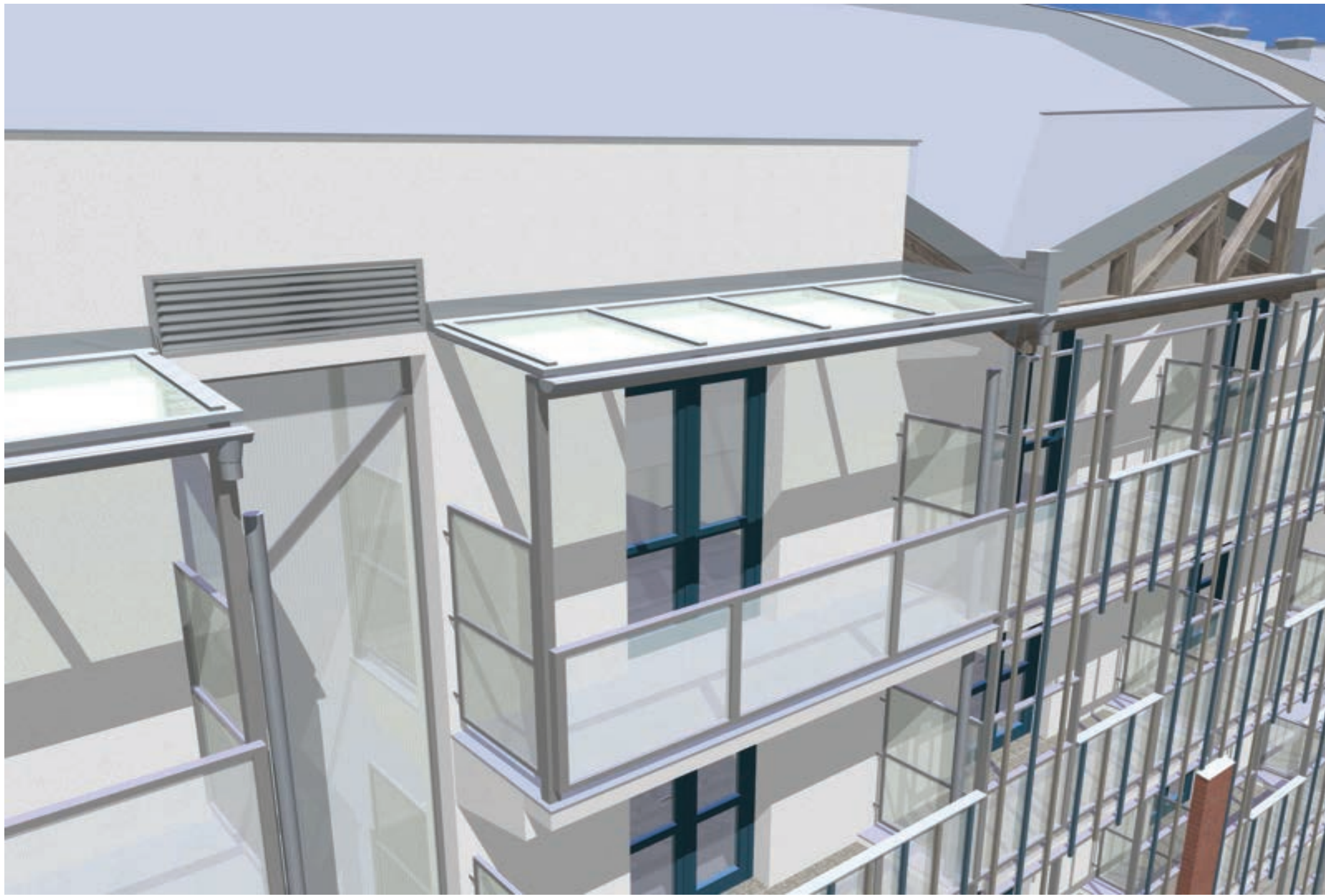




DETAIL PŘIPEVNĚNÍ KONSTRUKCE NOVÉHO ZASTŘEŠENÍ KE KROKVÍM

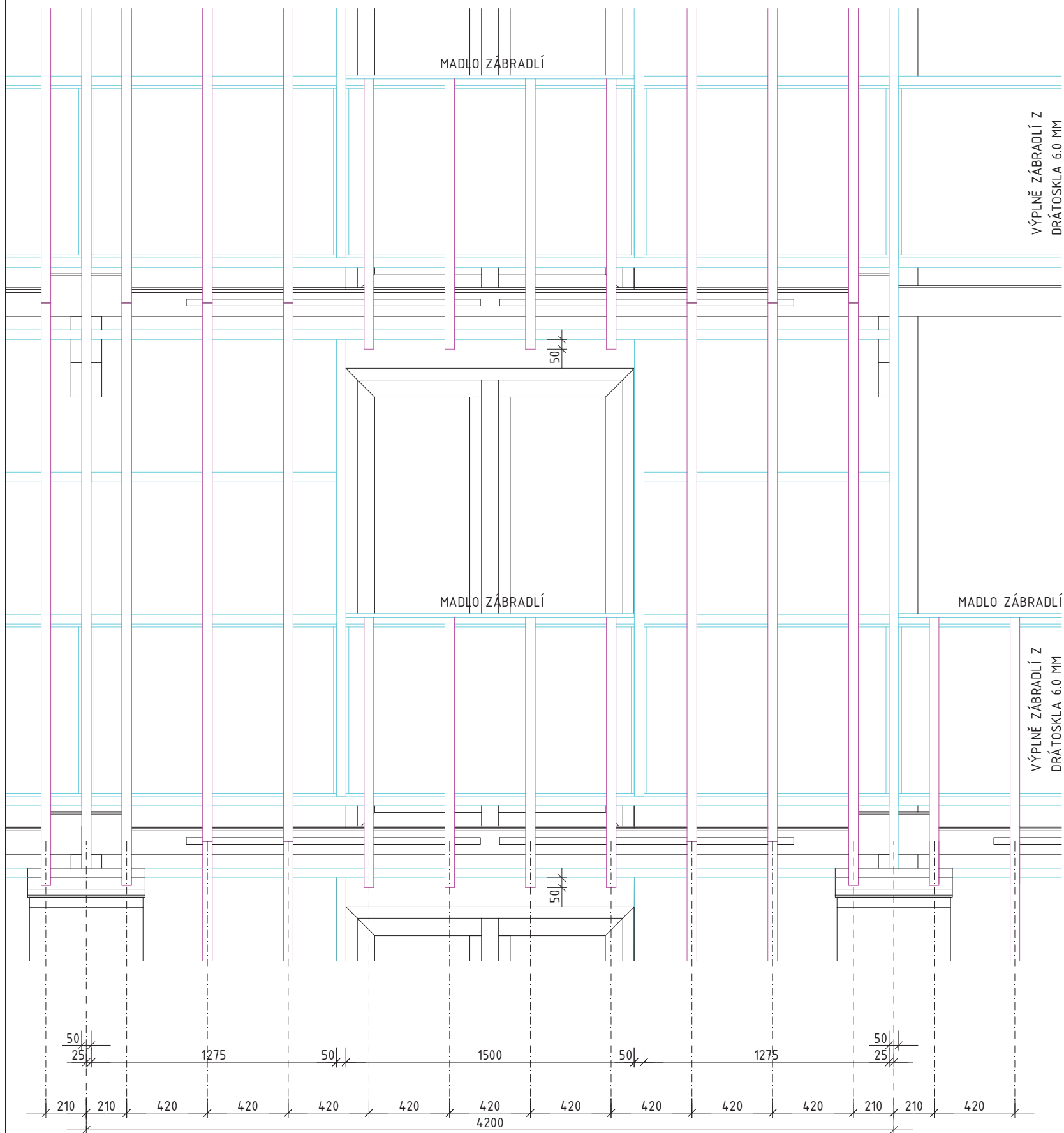
OCEL. PROFIL U 140/65 MM PŘIPEVNĚNÝ SVARY K OCEL. PLOCHÉ TYČI 100/260/8 MM, S KROKVÍ 160/160 MM ŠROUBOVÉ SPOJENÍ





OPRAVENÁ (ODREZENÁ) STÁVAJÍCÍ OCELOVÁ KONSTRUKCE PŘEDSAZENÉ FASÁDY Z UZAVŘENÝCH PROFILŮ 70/50 (C ČP.2032), 70/50 A 70/30 (D ČP.2047) MM OPATŘENÁ NOVÝM NÁTĚREM ŠEDÉHO ODSTÍNU

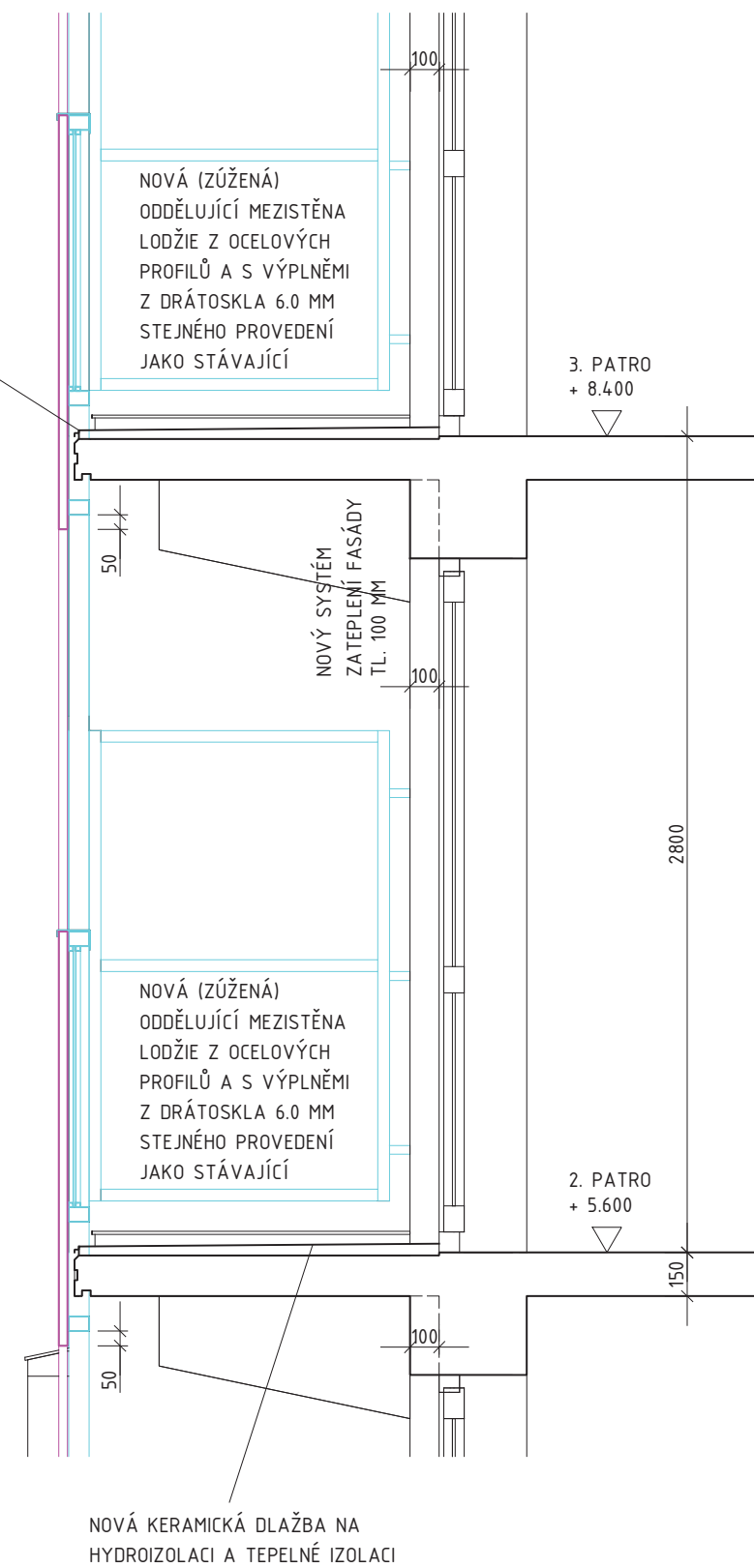
NOVÉ SVISLÉ TRELÁŽE Z DŘEVĚNÝCH HRANOLŮ 50/30 MM PŘIPEVNĚNÉ V PRAVIDELNÝCH OSOVÝCH ODSTUPECH PO 420 MM KE STÁVAJÍCÍ OCELOVÉ KONSTRUKCI NA VĚJÍŘOVÝCH PODLOŽKÁCH Z NEREZOVÉ OCELI SAMOVRTNÝMI ŠROUBY SE ZÁPUSTNOU HLAVOU Z NEREZOVÉ OCELI. NAVRŽENÝ VNĚJŠÍ PRŮMĚR PODLOŽEK JE PRO PROFIL 70/50 MM 38 MM, PRO PROFIL 70/30 MM 30 MM. MEZI KONSTRUKCÍ A HRANOLY TRELÁŽÍ BUDE MEZERA 4 MM, MEZI ČELY ŽELEZOBETONOVÝCH PANELŮ LODŽIOVÝCH DESEK A TRELÁŽEMI BUDE MEZERA 24 MM (MIN. 20 MM).



NOVÁ KERAMICKÁ DLAŽBA NA HYDROIZOLACI A TEPELNÉ IZOLACI

20 112 65

MADLO ZÁBRADLÍ Z OHÝBANÉHO TITANZINKOVÉHO PLECHU TL. 1.0 MM PŘIPEVNĚNÉHO K OCELOVÉ KONSTRUKCI NA VĚJÍŘOVÝCH PODLOŽKÁCH Z NEREZOVÉ OCELI SAMOVRTNÝMI ŠROUBY S PŮLKULATOU HLAVOU S KŘÍŽOVOU DRÁŽKOU Z NEREZOVÉ OCELI





ČERVENÝ ODSTÍN
LAZURY DŘEVA
TRELÁŽE



ŠEDÝ ODSTÍN
NOVÉHO NÁTĚRU
KONSTRUKCE



ŠEDÝ ODSTÍN
LAZURY DŘEVA
TRELÁŽE



MODROZELENÝ
ODSTÍN LAZURY
DŘEVA TRELÁŽE

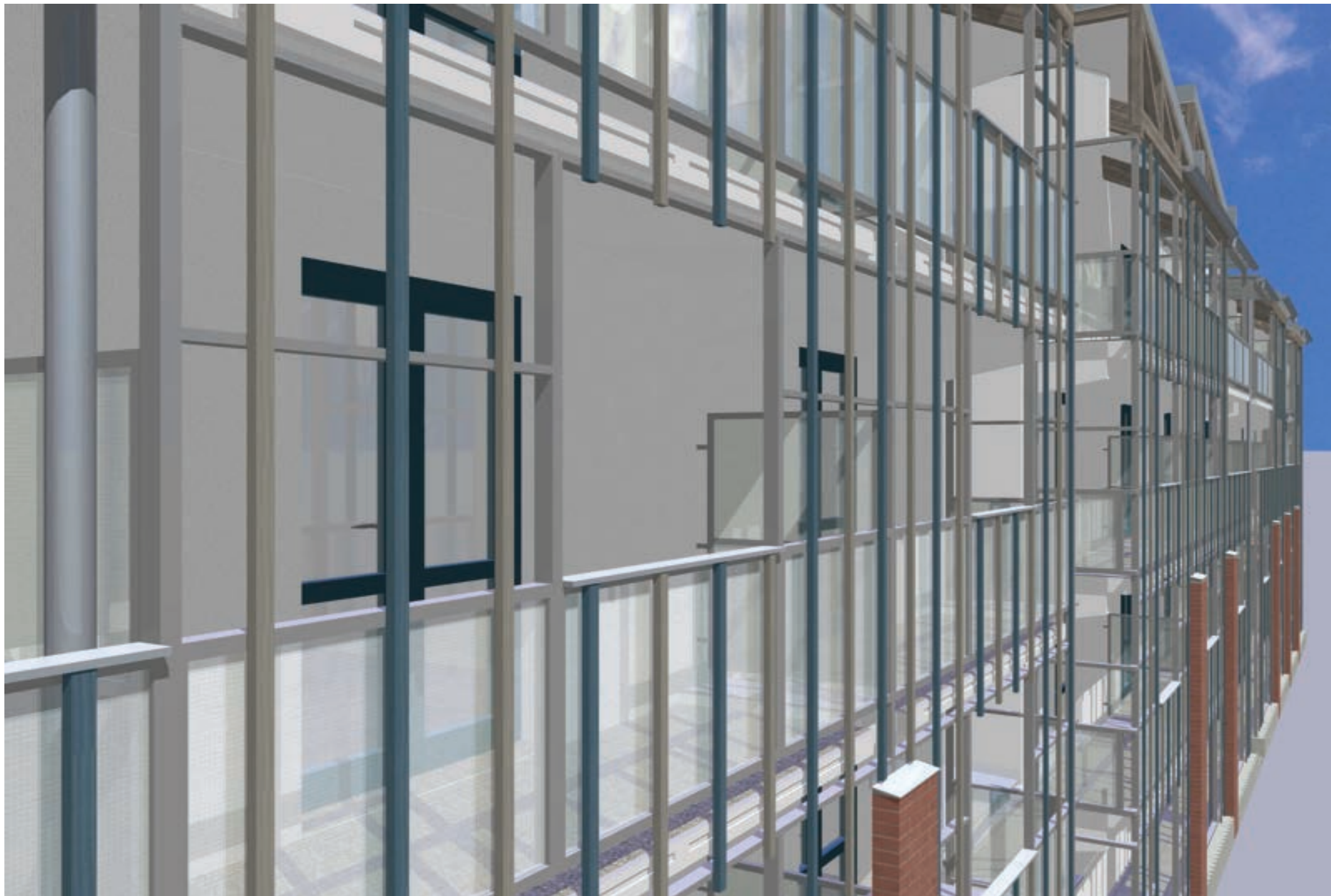


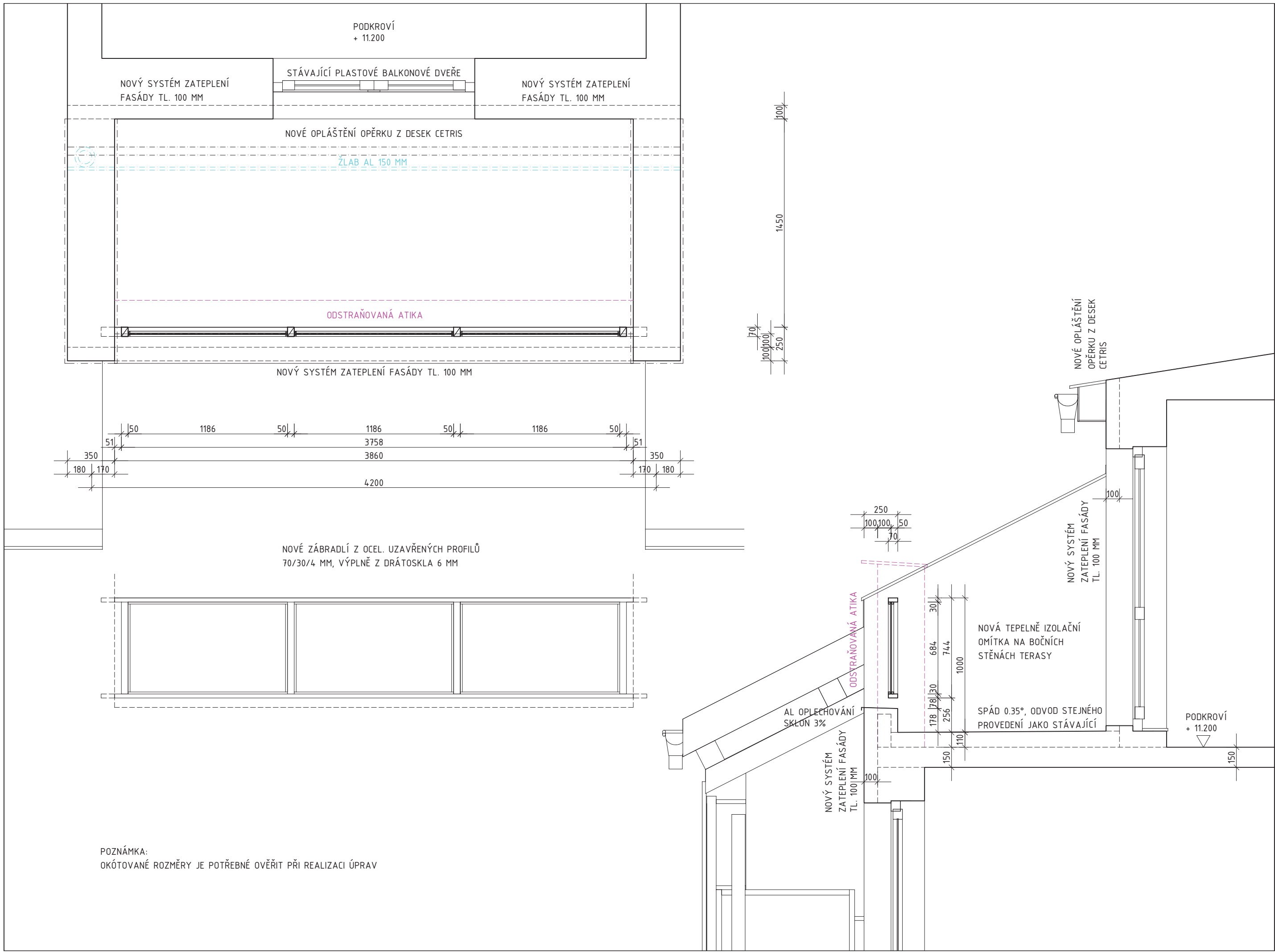
ŠEDÝ ODSTÍN
NOVÉHO NÁTĚRU
KONSTRUKCE



ŠEDÝ ODSTÍN
LAZURY DŘEVA
TRELÁŽE

TRELÁŽE S ČERVENÝM/MODROZELENÝM BAREVNÝM ODSTÍNEM LAZURY DŘEVA SE PRAVIDELNĚ STŘÍDAJÍ S TRELÁŽEMI ŠEDÉHO ODSTÍNU LAZURY DŘEVA (var.A).
PRACOVNÍM VARIANTNÍM ŘEŠENÍM (POUZE PRO OVĚŘENÍ VHODNOSTI var.A) JE JEDNOBAREVNÉ PROVEDENÍ TRELÁŽÍ V MODROZELENÉM/ČERVENÉM ODSTÍNU (var.B).
ODSTÍN BAREVNOSTI LAZUR DŘEVA TRELÁŽÍ A NÁTĚRU OCELOVÉ KONSTRUKCE BUDE PODLE VYBRANÉHO VÝROBCE UPŘESNĚN A ODSOUHLASEN NA VZORCÍCH POUŽITÉHO MATERIÁLU.





POZNÁMKA:
OKÓTOVANÉ ROZMĚRY JE POTŘEBNÉ OVĚŘIT PŘI REALIZACI ÚPRAV

