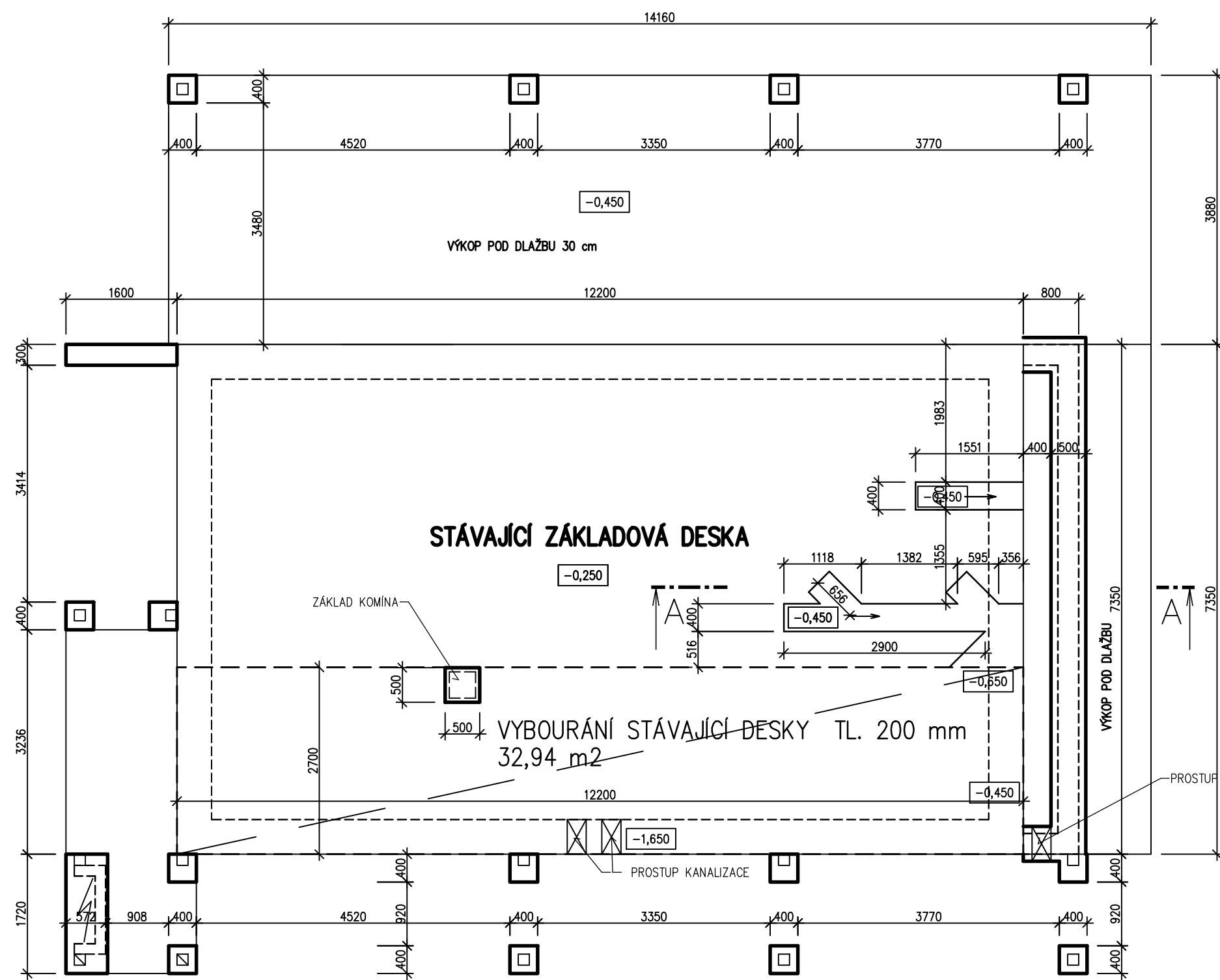
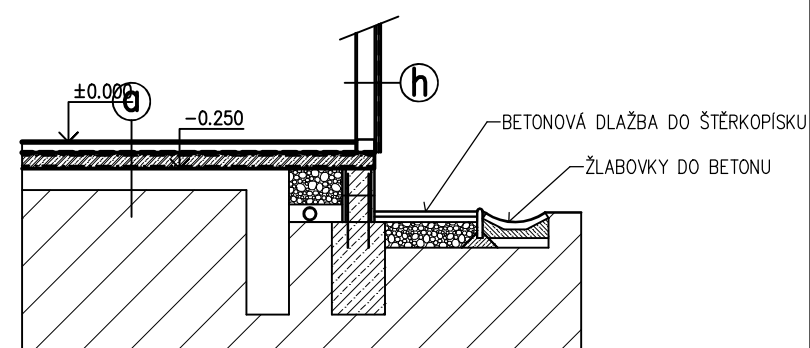


PŮDORYS ZÁKLADŮ



- Ⓐ KERAMICKÁ DLAŽBA
- BETON. DESKA 50 mm + SIŤ 4X4 mm 150/150
- TEP. IZOLACE XPS 40 mm
- HYDROIZOLACE PROTIRADONOVÁ
- ŽB DESKA + SIŤ 6X6 100/100 BETON C20/25
- STÁVAJÍCÍ ZÁKLADOVÁ DESKA



ŘEZ A-A

BETON ZÁKLADŮ C 16/20 XC2

PODEZDÍVKA ZE ZTRACENÉHO BEDNĚNÍ S VÝPLNÍ BETONEM C 16/20 VÝTUŽ J 10 6 KG/ M2
PŘED BETONÁŽÍ ZÁKLADŮ PROJEKTANT PŘEVEZME ZÁKLADOVOU SPÁRU.
PŘI BETONÁŽI PROVÉST PROSTUPY ZÁKLADOVÝMI PASY OSAZENÍM TRUHLÍKŮ
ALTERNATIVNĚ CHRÁNIČEK Z PVC POTRUBÍ 150 mm
ZÁKLADOVÁ DESKA Z BETONU C 20/25 TL.150 mm VYZTUŽENÁ BETONÁŘSKOU SÍŤÍ 6/100 X 6/100 .
PŘED ZALITÍM DESKY NUTNO OSADIT VEŠKERÉ ROZVODY POD DESKOU
ZÁKLADOVÉ PASY A PATKY PROVÉST DO MIN. HL. 800 mm DO ROSTLÉHO TERÉNU

POZNÁMKA

VE STÁVAJÍCÍ DESCE (TL. PŘEDPOKLAD 200 mm) BUDOU VYŘEZÁNY RÝHY PRO ULOŽENÍ
VNITŘNÍ LEŽATÉ KANALIZACE , SPÁDOVÁNÍ DNA 2% , VÝKOPY PŘEDPOKLAD V HORNINĚ TR.4 RUČNĚ .
UROVNÁNÍ DNA ŠTĚRKOPÍSKEM , PO POLOŽENÍ KANALIZACE (DLE ZTI) PROVÉST HUTNĚNÝ ŠTĚRKOPÍSKOVÝ
ZÁSYP .

Vypracoval Procházka Jiří		Zodpovědný projektant	Jan Hobelant F+H projekční kancelář Hluboká 279 51101 Turnov	
Kreslil				
Investor MĚSTO TURNOV			Formát	
Akce kat území Hrubá Skála p.p.č 533 TÁBOROVÁ ZÁKLADNA V KRČKOVICÍCH pč.st. 533 kú. Hrubá Skála			Datum 07/2021	
OBSAH PŮDORYS ZÁKLADŮ			Účel DSP	
			č. zakázky	
			č.kopie	
			archivní číslo	
			měřítko 1:50	č. výkresu D01