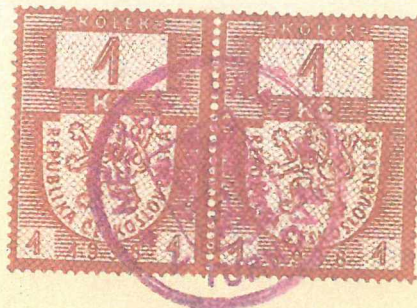
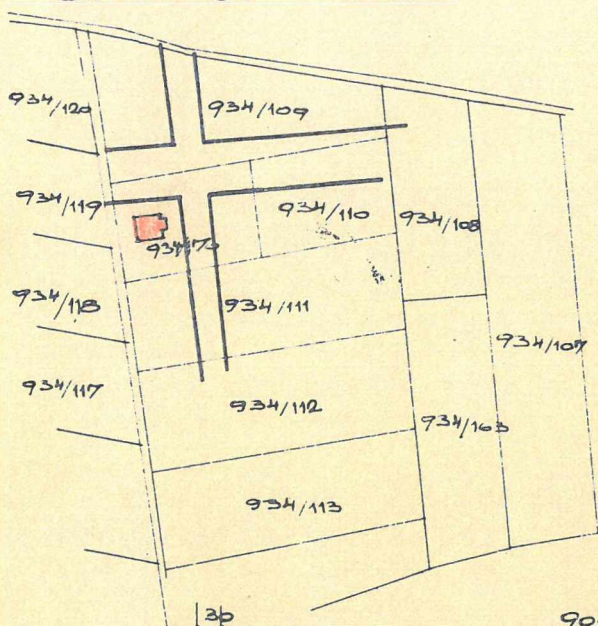


# PLAN

RODINNÉHO DOMKU NA POZ.  
Č. KAT. 934/170 PRO PANÍ ANNU KOČOVOU  
V TURNOVĚ.



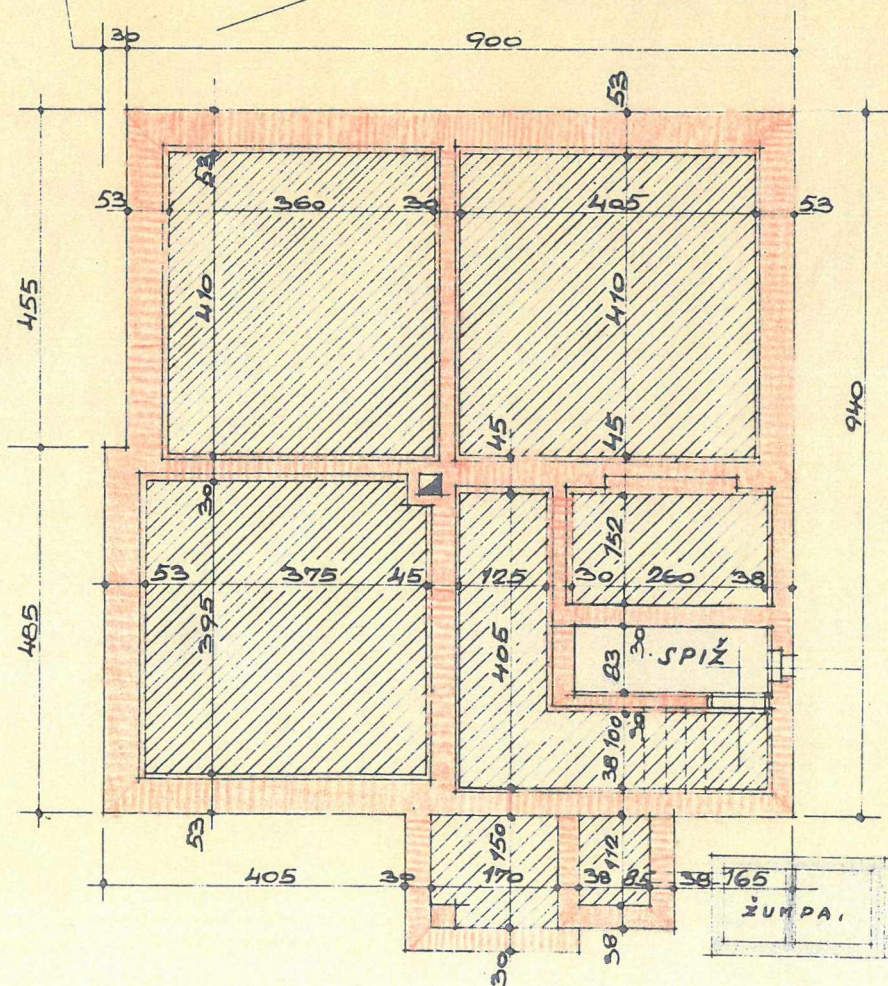
Situace 1:2880



ARCHITEKT  
VLAD. KRÝŠ, STAVITEL  
TURNOV

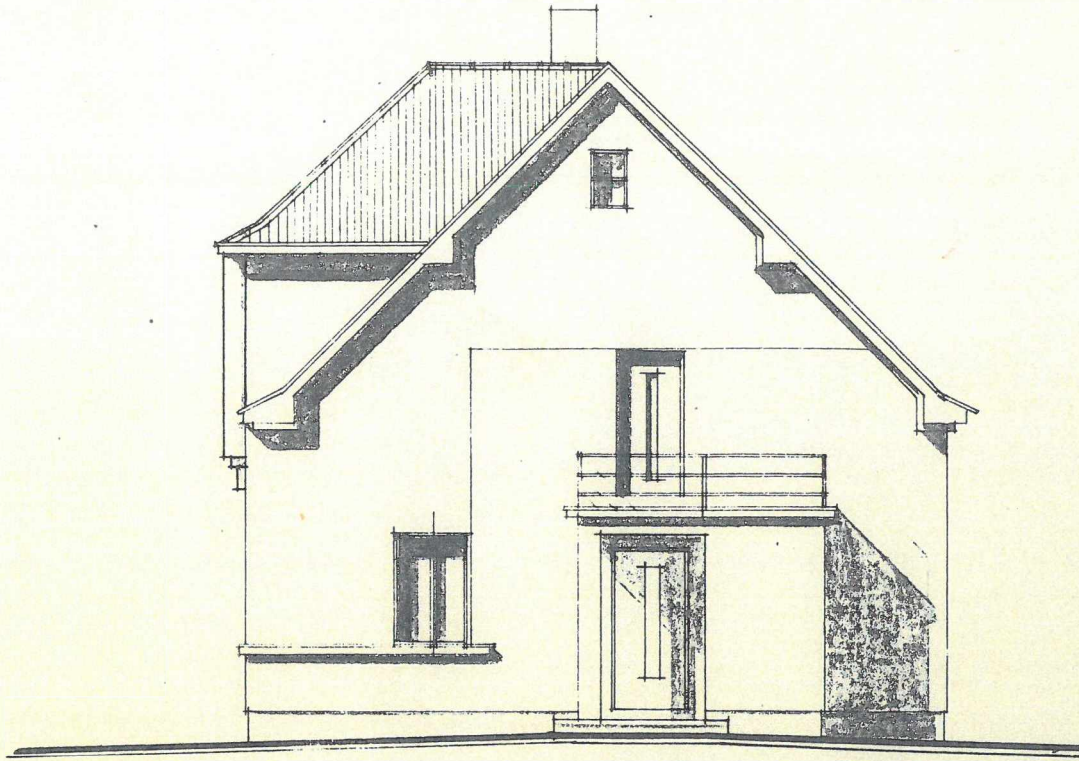
V Turnově 26. září 1939.

KLÁDLADY.

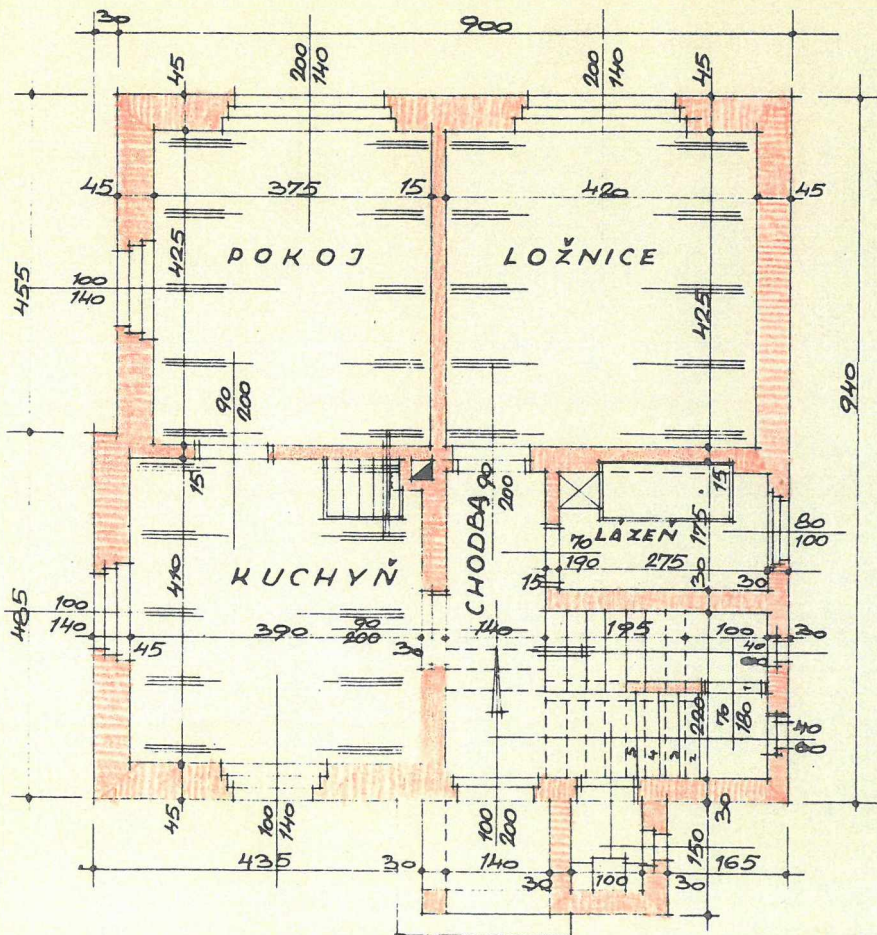




POHLED VÝCHODNÍ

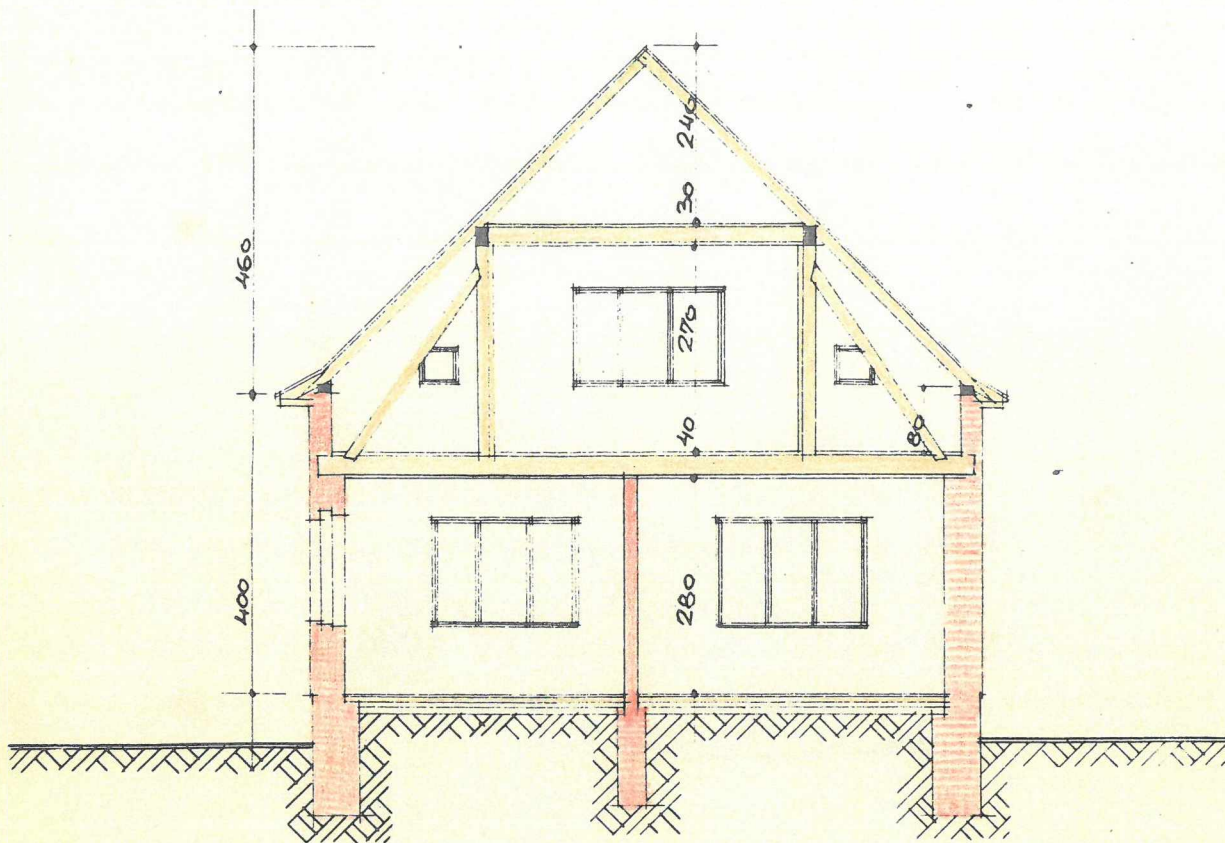


PŘÍZEMÍ

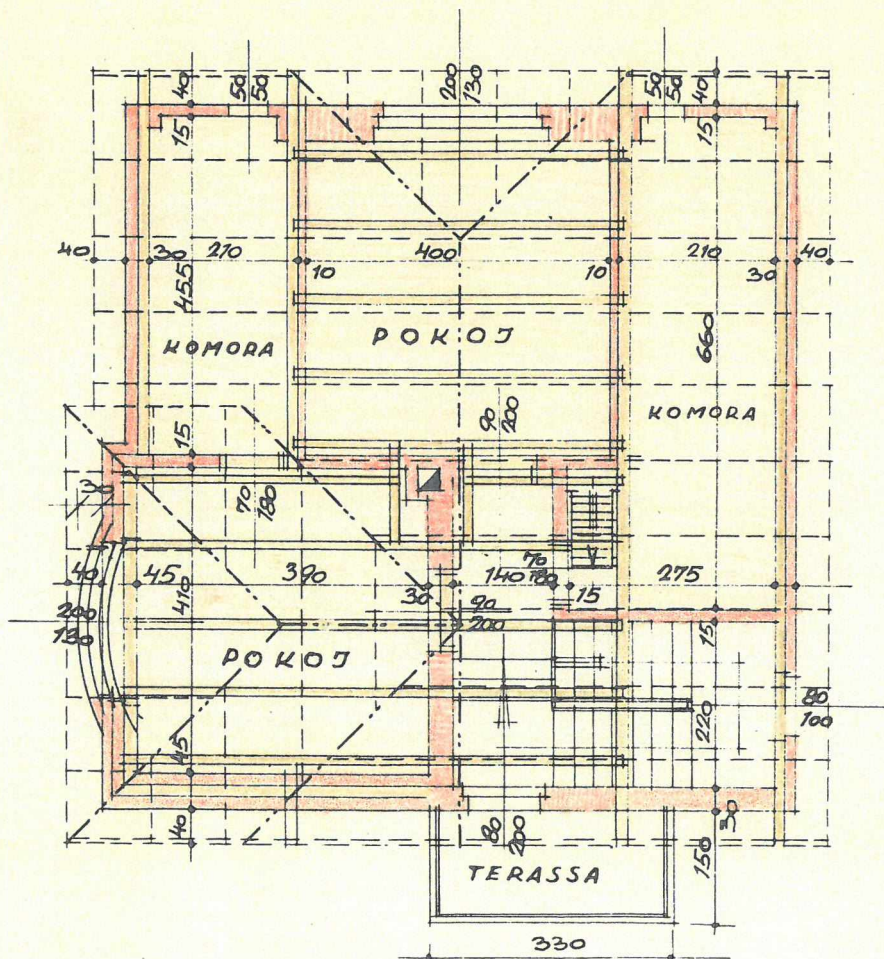




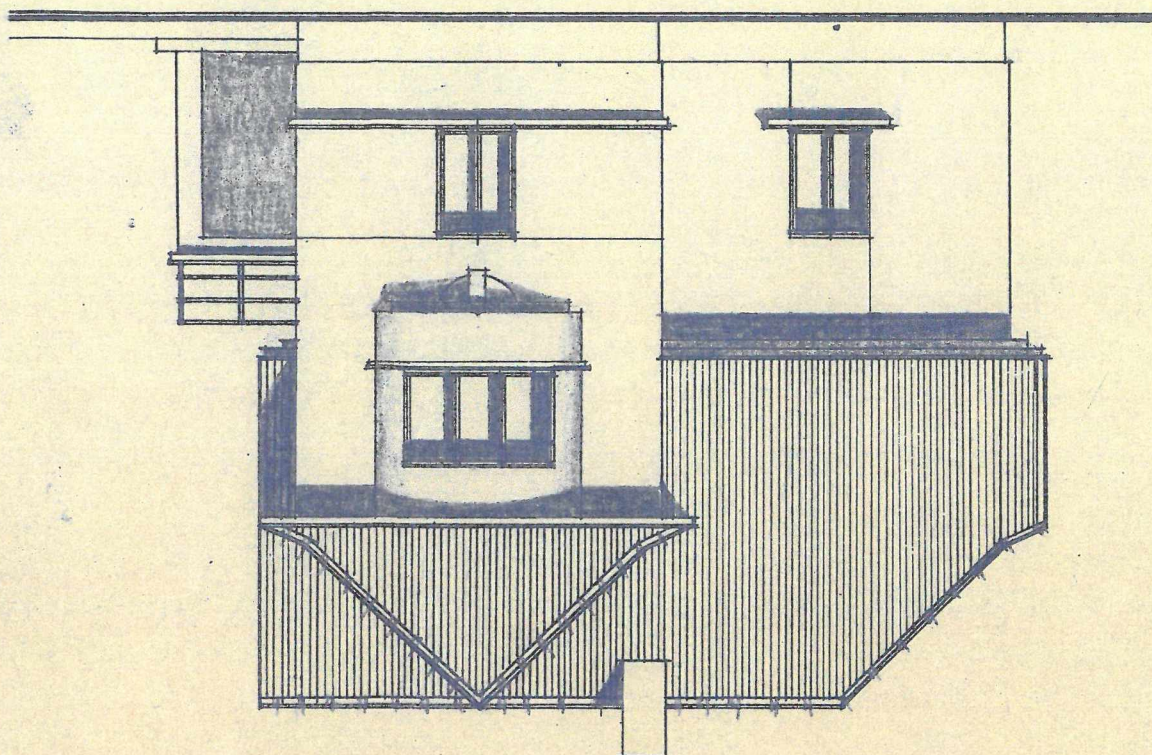
ŘEZ PŘÍČNÝ.



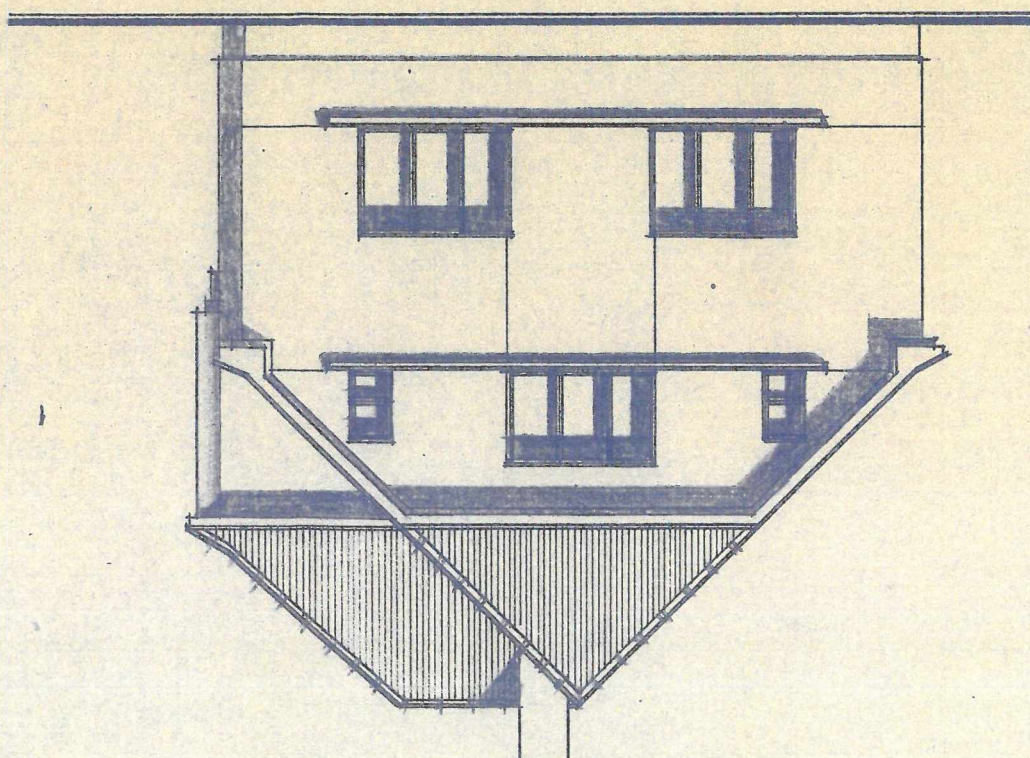
ΠΟΔΚΡΟΝΙ.







POHLED JIŽNÍ.



POHLED ZÁPADNÍ.