

Městský park Turnov (park u letního kina) - Etapa 4 "JEZÍRKO A ZÁVLAHY"

4.11.2020

NÁVRH - SITUACE 1:850 (A3)

LETNÍHO KINA

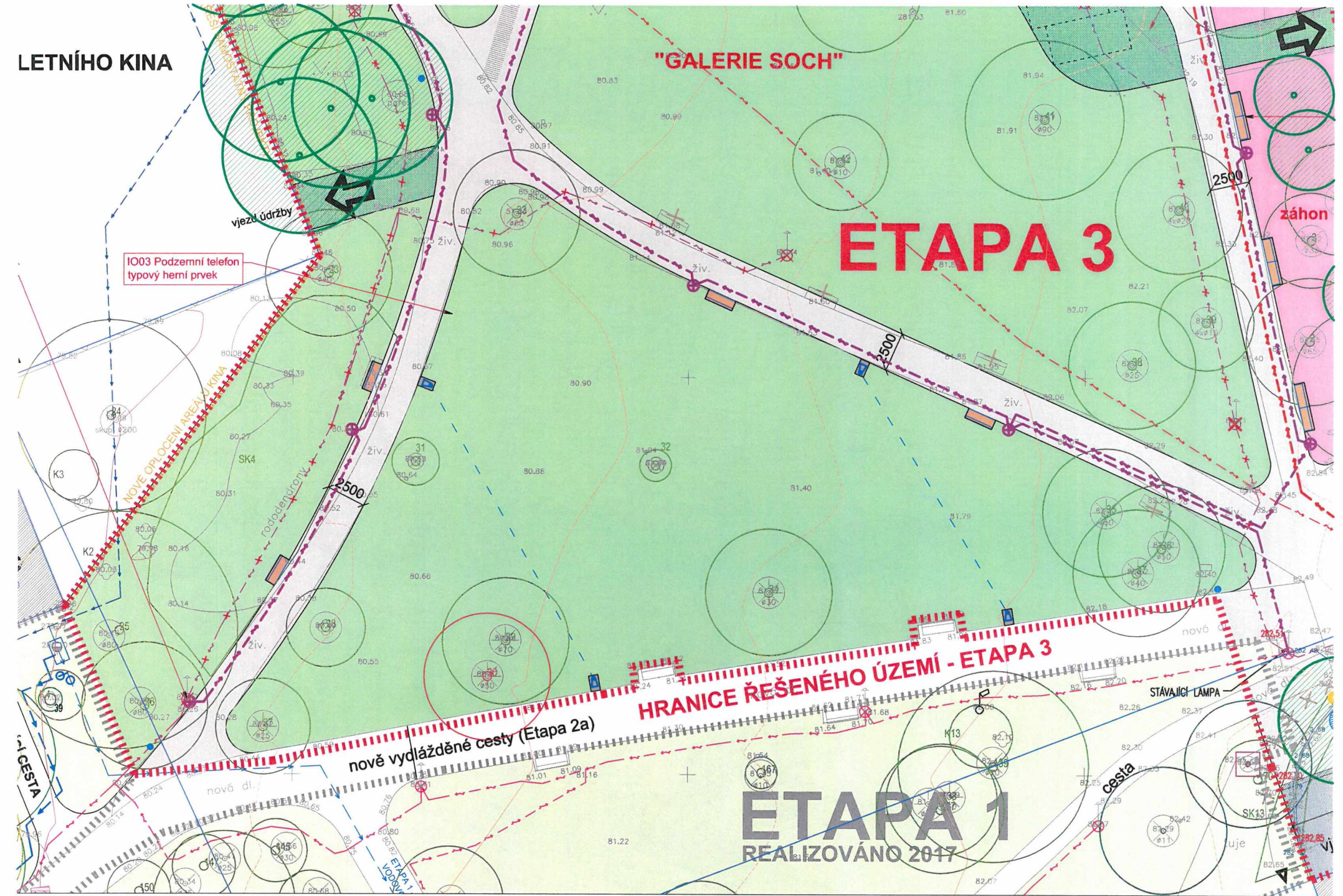
"GALERIE SOCH"

ETAPA 3

1003 Podzemní telefon
typový herní prvek

vjezd údržby

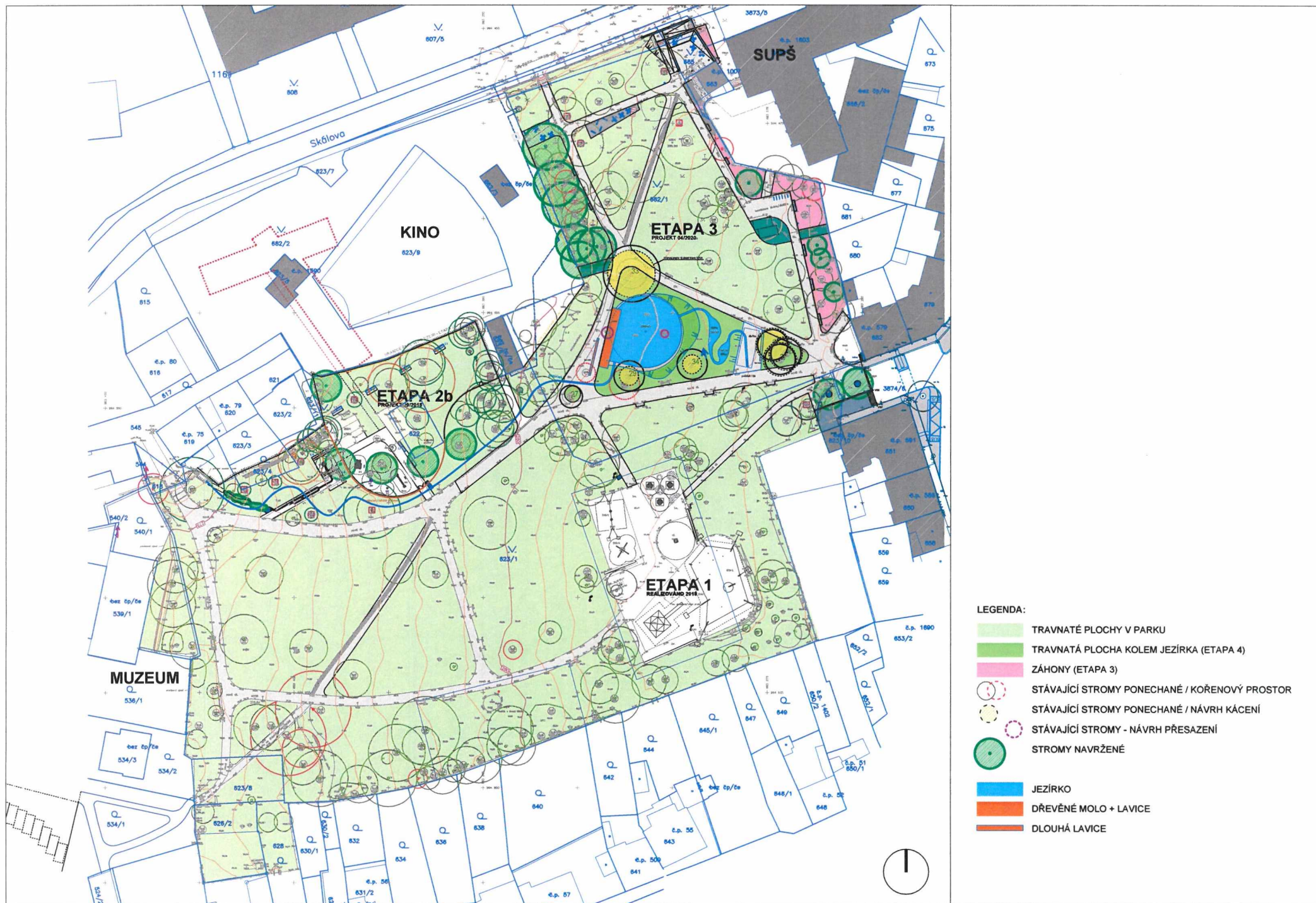
záhon

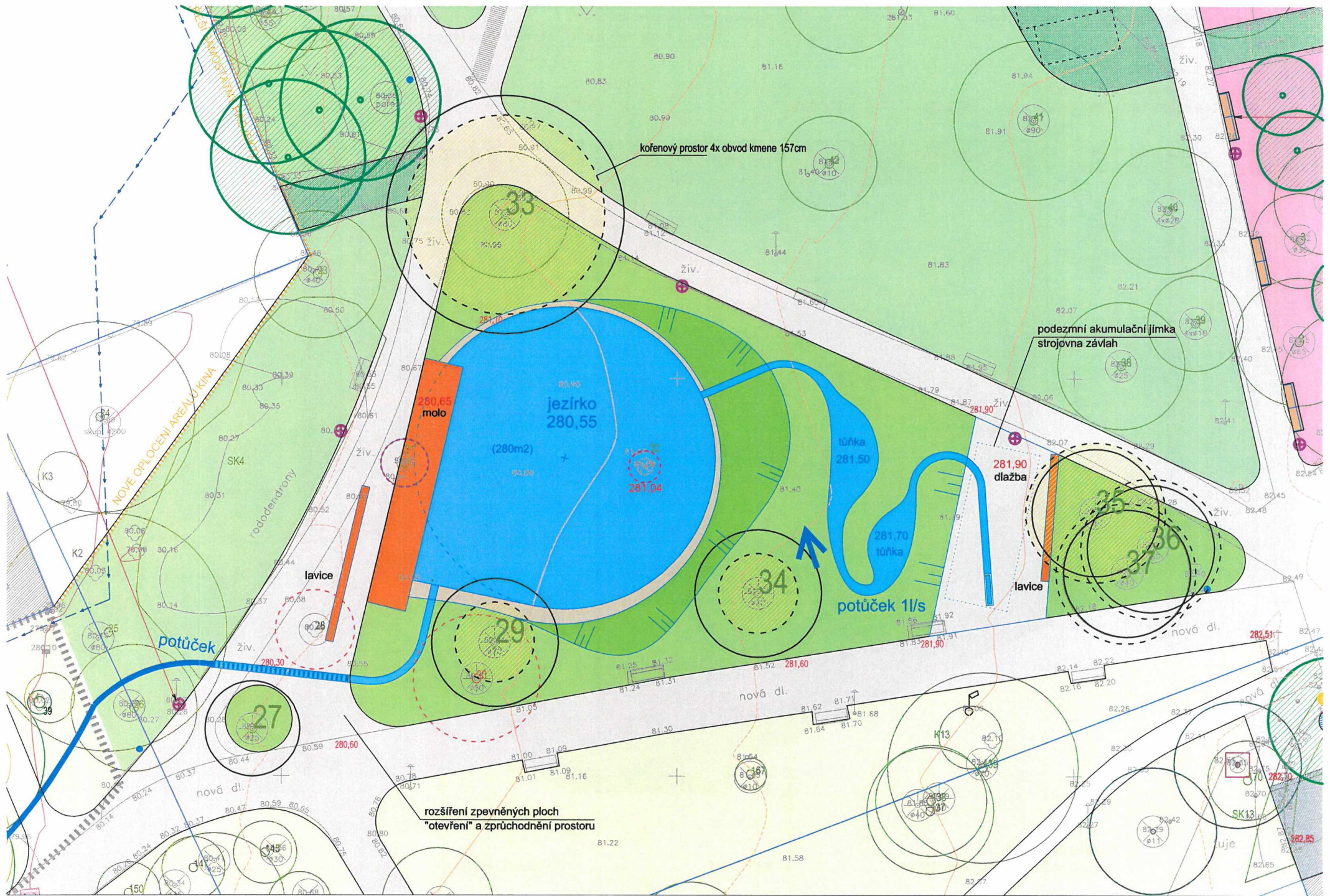


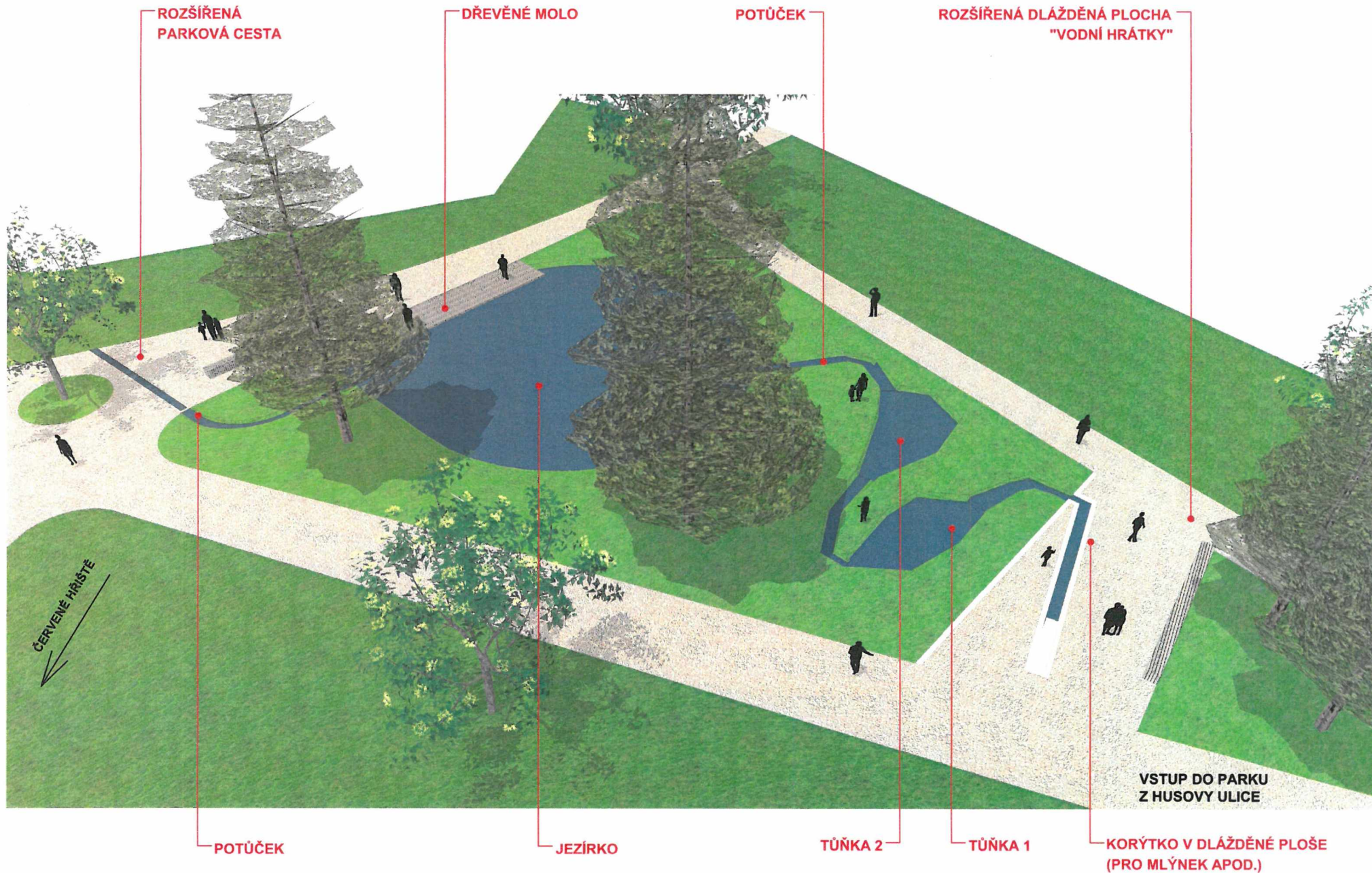


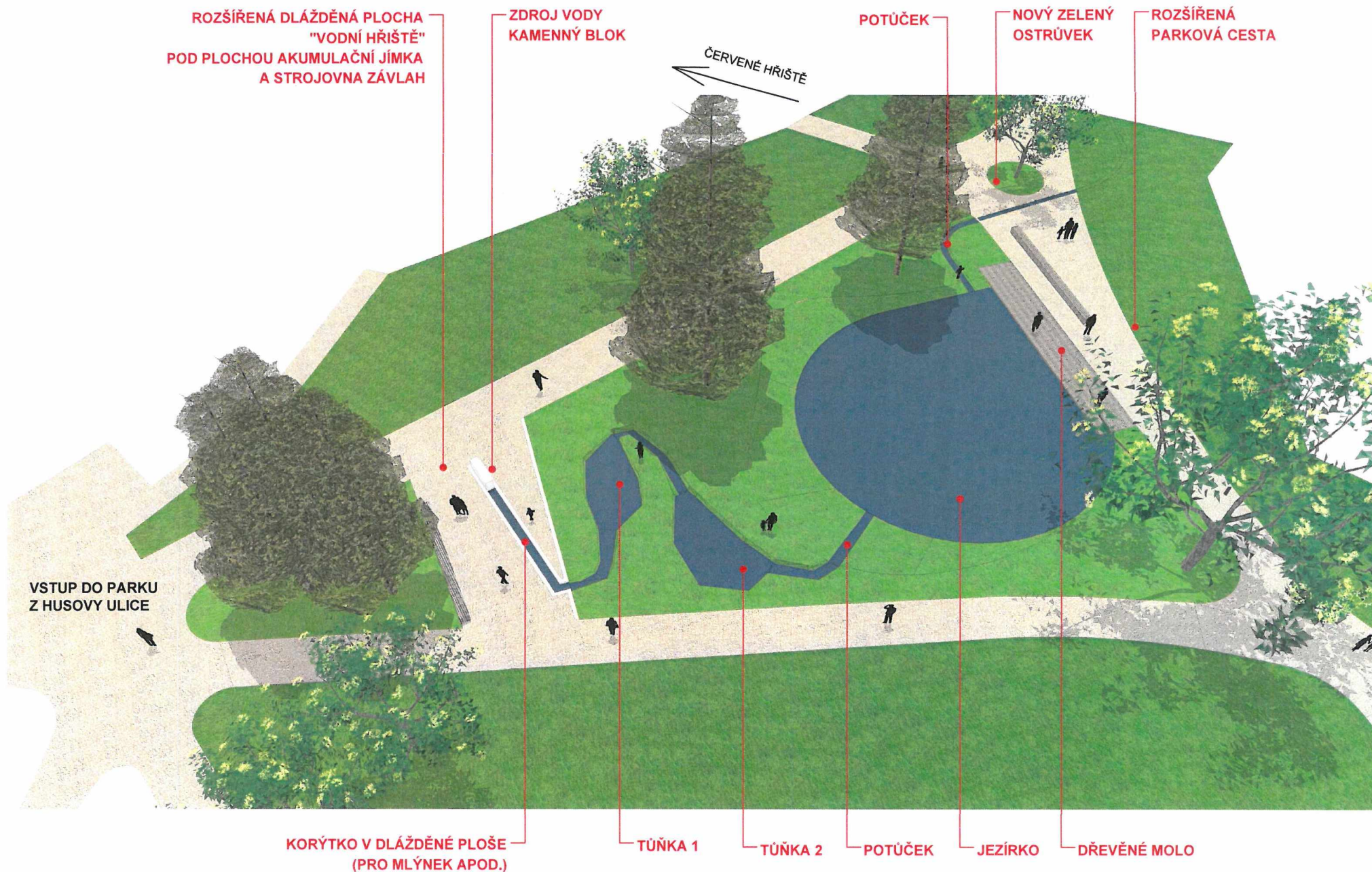












ROZŠÍŘENÁ DLÁŽDĚNÁ PLOCHA
"VODNÍ HRŠTĚ"
POD PLOCHOU AKUMULAČNÍ JÍMKA
A STROJOVNA ZÁVLAH

ZDROJ VODY
KAMENNÝ BLOK

POTUČEK

NOVÝ ZELENÝ
OSTRŮVEK

ROZŠÍŘENÁ
PARKOVÁ CESTA

ČERVENÉ HRŠTĚ

VSTUP DO PARKU
Z HUSOVY ULICE

KORÝTKO V DLÁŽDĚNÉ PLOŠE
(PRO MLÝNEK APOD.)

TŮNKA 1

TŮNKA 2

POTUČEK

JEZÍRKO

DŘEVĚNÉ MOLO



ČERVENÉ HŘIŠTĚ









AND

akce_Městský park Turnov - Etapa 4 – „Jezírko a zavlažovací systém parku“
zhotovitel_AND, spol. s r.o., architektonický ateliér

objednatel_Město Turnov
architekti_Jaromír Kosnar, Ondřej Smolík

stupeň_studie
datum_11 / 2020



příloha

KONCEPT
SCHÉMA PERSPEKTIVA 03





