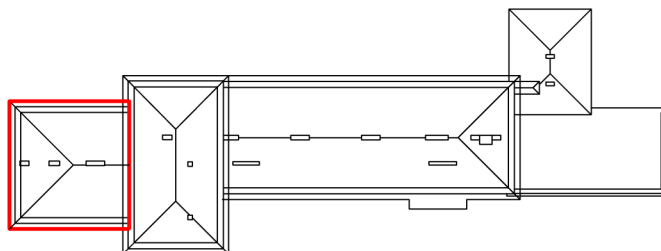


ZMĚNA A DOPLNĚNÍ OPROTI PŮVODNÍ PROJEKTOVÉ DOKUMENTACI SPOČÍVÁ V :

- V MÍSTECH PODÉL NAVAZUJÍCÍ OBJEKTU ČÁSTI "A" BUDE PROVEDENO ZESÍLENÍ FORMOU TL. VRSTVY mPVC V PROVENENÍ 2,0 mm A V ŠÍŘCE 1,5 m
TOTO OPATŘENÍ BUDE ZAJIŠŤOVAT ZVÝŠENOU ODOLNOST PROTI MCHANICKÉMU POŠKOZENÍ (PÁDU LEDU, SNĚHU A POD.)
- KORUNA ATIKY STEJNĚ JAKO KORUNY HLAV KOMÍNU BUDOU PROVEDENY Z MPVC KRYTINY (OPROTI PŮVODNÍMU HLINÍKOVÉMU OPLECHOVÁNÍ).
- OMÍTANÉ (BETONOVÉ) ČÁSTI ZDOBNÉ ATIKY A KOMÍNOVÉ HLAVY, JENŽ BUDOU POHLEDOVĚ VIDITELNÉ BUDOU OPATŘENY SILIKONSILIKATOVOU OMÍTKOU ZRNITOSTI 1,5 mm V BÍLÉ BARVĚ. SOUČÁSTÍ OMÍTKY BUDOU I ROHOVÉ (OKAPOVÉ) SYSTÉMOVÉ PROFILY S TKANINOU.
- ORAVA OMÍTKY HLAVNÍ PODSTŘEŠNÍ ŘÍMSY, OTLUČENÍ NESOUDRŽNÉ OMÍTKY A JÁDROVÉ VYSPRAVENÍ (SEVEROVÝCHODNÍ A JIHOVÝCHODNÍ ČÁST).
- ORAVA OMÍTKY HLAVNÍ PODSTŘEŠNÍ ŘÍMSY, OTLUČENÍ NESOUDRŽNÉ OMÍTKY, NATAŽENÍ LEPÍCÍ STĚRKOVÉ HMOTY A SILIKONSILIKATOVÉ OMÍTKOU ZRNITOSTI 1,5 mm V BÍLÉ BARVĚ (JIHOZÁPADNÍ ČÁST).
- ZMĚNA PROVEDENÍ DETAILU U OKAPNÍ HRANY DLE PŘILOŽENÉHO DETAILU.
- SOUČÁSTÍ ZADÁVACÍ DOKUMENTACE JE I STAVEBNĚ TECHNICKÉ POSOUZENÍ ZPRÁVA Č. 113/18 Z 29.9.2018 ZPRACOVANÉ FY. DIAGNOSTIKA STAVEBNÍCH KONSTRUKCÍ S.R.O.



ACTIV Projekce, s.r.o.

sídlo: Ohraženice 55, 511 01 Turnov
kancelář: Masarykovo nám. 240, 295 01 Mnichovo Hradiště
koresp. adresa: P.O. BOX 25, 295 01 Mnichovo Hradiště
e-mail: info@aktivprojekce.cz, web: www.aktivprojekce.cz
mob.: +420 739 292 861, IČ 27538320, DIČ CZ27538320

ZPRACOVATEL ČÁSTI:

Vypracoval:
Pospíchal Petr
Zodpovědný projektant:
Pospíchal Petr

AKCE:

OPRAVA STŘECH ČP. 804, UL. JANA PALACHA
OBJEKT GYMNÁZIA TURNOV
na st.p.č. 1774/1 v k.ú. Turnov

OBJEDNATEL:

Město Turnov
Antonína Dvořáka 335, 511 01 Turnov, IČ: 00276227

ČÁST, PROFESE:

ARCHITEKTONICKO-STAVEBNÍ ŘEŠENÍ

VÝKRES:

STŘECHA ČÁST "C" - změna x01 ze dne 18.12.2024

razítko a podpis

Číslo zakázky:

18/12-001

Datum:

16.1.2025

Výtisk č.:

Část:

D1.2

Stupeň:

DPS

Změna:

x01