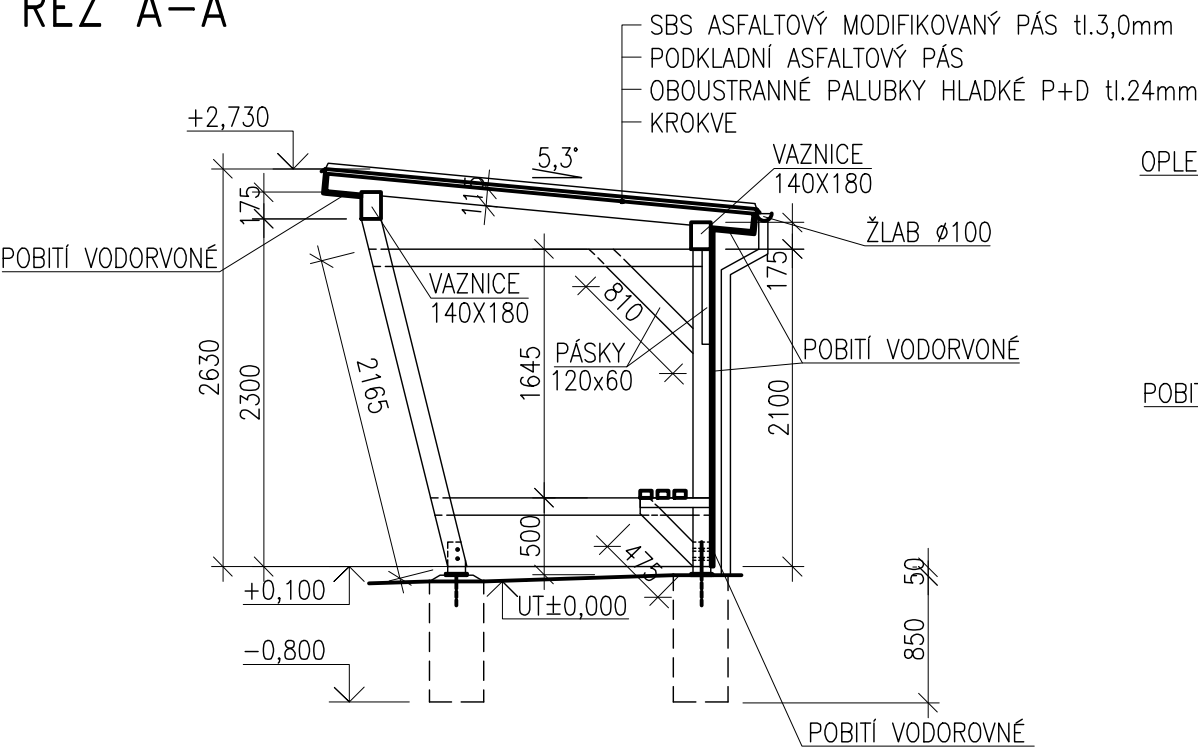
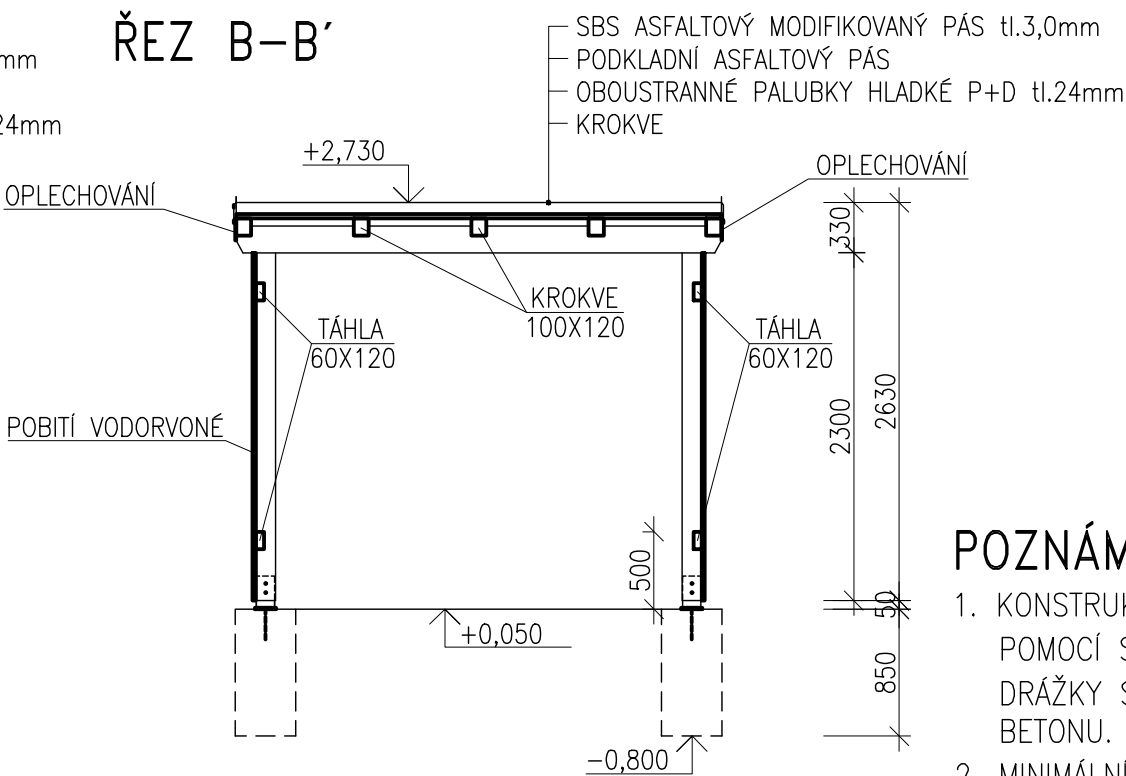


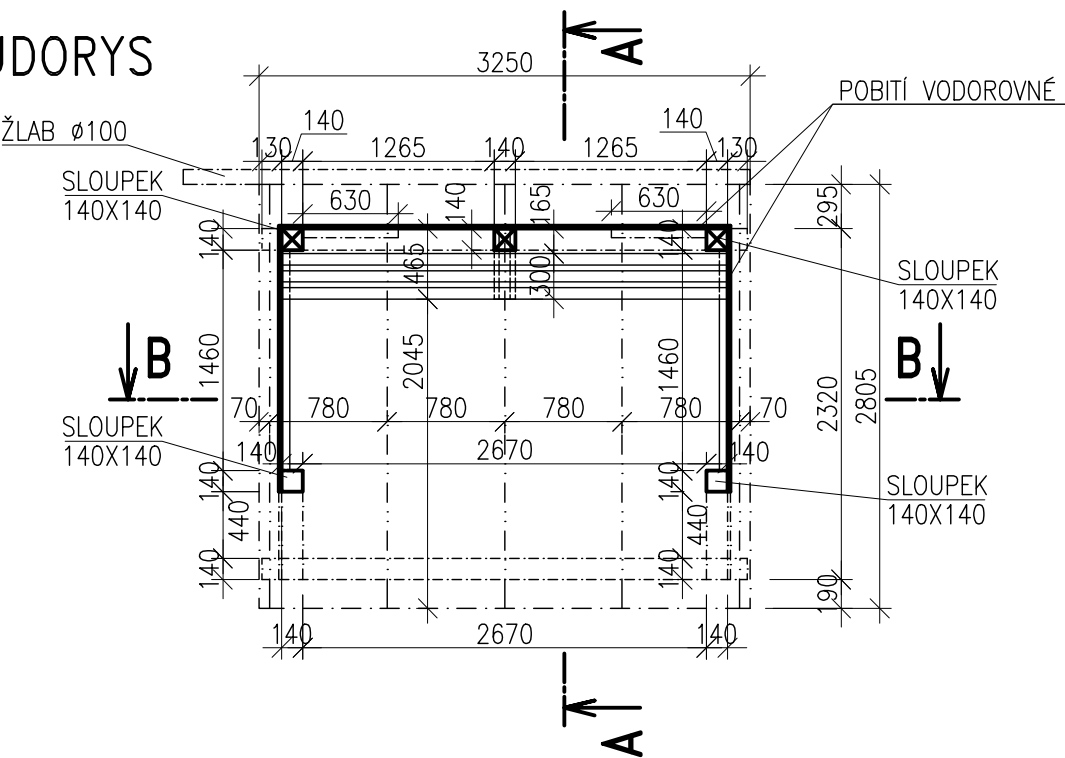
ŘEZ A-A'



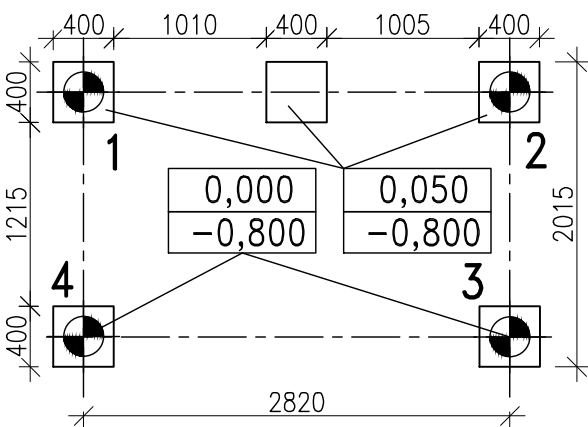
ŘEZ B-B'



PŮDORYS



ZÁKLADY







POZNÁMKA:

1. KONSTRUKCE ZASTÁVKY K ZÁKLADOVÝM PATKÁM KOTVENA POMOCÍ SVAŘOVANÉHO OCELOVÉHO PLECHU: T PROFIL DO SVISLÉ DRÁŽKY S NAVAŘENOU BETONÁŘSKOU VÝZTUŽÍ PRO KOTVENÍ DO BETONU.
2. MINIMÁLNÍ VÝŠKA PATY SLOUPKU NAD UT = 50mm
3. UT – UPRAVENÝ TERÉN VYSPÁDOVÁN SMĚREM ZE ZASTÁVKY VE SKLONU 2%
4. POBITÍ STĚN ZASTÁVKY PROVEDENO JAKO VODOROVNÉ, Z OBOUSTRANNÝCH HLADKÝCH PALUBEK NA PERO A DRÁŽKU, ZALIŠTOVÁNO
5. POBITÍ PŘEDNÍHO A ZADNÍHO ČELA STŘECHY VČETNĚ PODHLEDŮ, ÚZKÉ (40mm) OBOUSTRANNĚ HLADKÉ PALUBKY P+D
7. DŘEVĚNÉ PRVKY OPATŘENY OCHRANNÝM LAZUROVACÍM LAKEM
8. VEŠKERÉ KLEMPÍŘSKÉ PRVKY JSOU Z BARVENÉHO ČERVENÉHO POZINKU
9. BUDE OSAZEN OKAPOVÝ ŽLAB Ø100mm, KTERÝ BUDE VYVEDEN MIMO ZADLAŽDĚNOU PLOCHU, KAM BUDE DEŠŤOVÁ VODA ODTÉKAT POMOCÍ SVODOVÉHO ŘETĚZU A VOLNĚ ZASAKOVAT DO PŘILEHLÉ ZELENĚ

VYTYČOVACÍ BODY JTSK

Č	Y	X
1	681841.643	993880.404
2	681843.739	993878.518
3	681842.658	993877.317
4	681840.561	993879.203

Zodpovědný projektant	Vypracoval	Kontroloval	 PROFES PROJEKT spol. s r. o. stavební a projekční firma Vejřichova 272 TURNOV tel. 481319831 fax 481319832 e-mail : profesp@profesprojekt.cz www.profesprojekt.cz	
Ing. Petr Štěpánek	Ing. Michal Bartoš	Ing. Richard Müller		
				
Místo: Turnov	Stavební úřad: Turnov	Stupeň	DSR	
Objednatel: Město Turnov, Ant. Dvořáka 335, 51101 Turnov		Datum	09.2018	
Akce: CHODNÍK KÁROVSKO TURNOV SO-101 CHODNÍK		Číslo zakázky	18063	
		Měřítko 1:50	Výtisk č.	
Příloha: ČEKÁRNA - ZÁKLADY, PŮDORYS, ŘEZ		Příloha č. C.1.07		