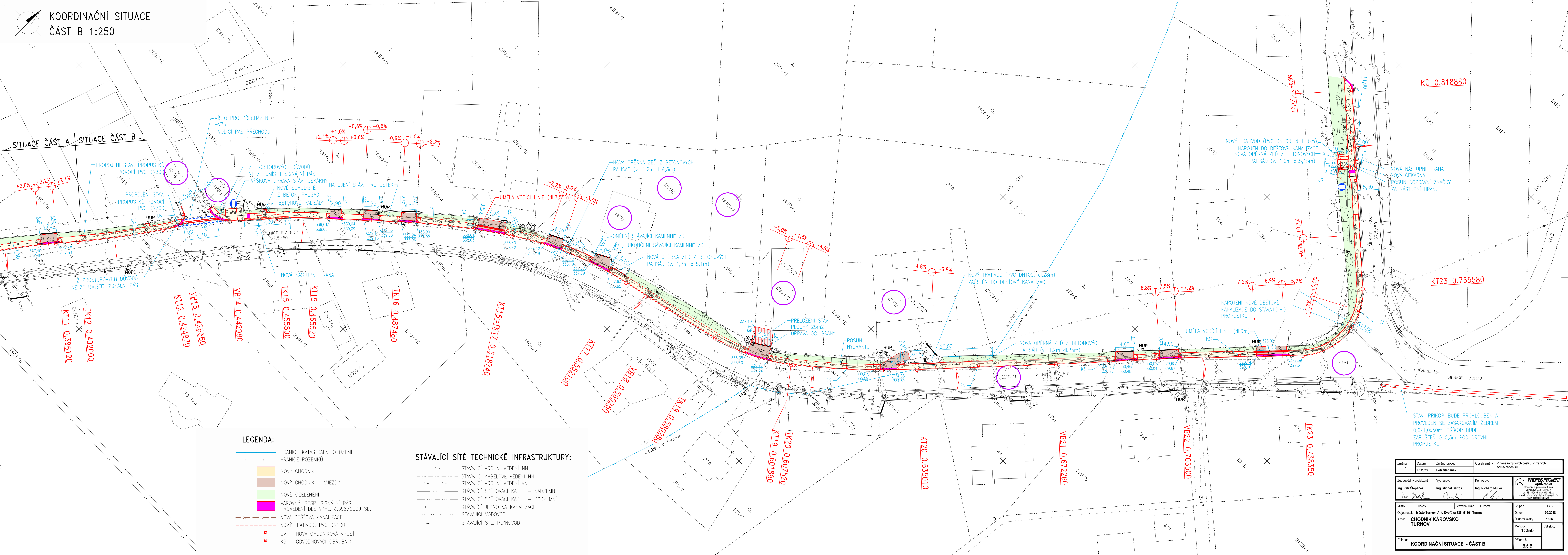


KOORDINAČNÍ SITUACE  
ČÁST B 1:250



- LEGENDA:**
- HRANICE KATASTRÁLNÍHO ÚZEMÍ
  - HRANICE POZEMKŮ
  - NOVÝ CHODNÍK
  - NOVÝ CHODNÍK – VJEZDY
  - NOVÉ OZELEŇENÍ
  - VAROVNÝ, RESP. SIGNALNÍ PÁS PROVEDENÍ DLE VYHL. č.398/2009 Sb.
  - NOVÁ DEŠŤOVÁ KANALIZACE
  - NOVÝ TRATIVOD, PVC DN100
  - UV – NOVÁ CHODNÍKOVÁ VPUŠŤ
  - KS – ODVODŇOVACÍ OBRUBNÍK

- STÁVAJÍCÍ SÍŤ TECHNICKÉ INFRASTRUKTURY:**
- STÁVAJÍCÍ VRCHNÍ VEDENÍ NN
  - STÁVAJÍCÍ KABELOVÉ VEDENÍ NN
  - STÁVAJÍCÍ VRCHNÍ VEDENÍ VN
  - STÁVAJÍCÍ SDĚLOVACÍ KABEL – NADZEMNÍ
  - STÁVAJÍCÍ SDĚLOVACÍ KABEL – PODZEMNÍ
  - STÁVAJÍCÍ JEDNOTNÁ KANALIZACE
  - STÁVAJÍCÍ VODOVOD
  - STÁVAJÍCÍ STL. PLYNOVOD

Změna: 1	Datum 03.2023	Změnu provedl Petr Štěpánek	Obsah změny: Změna rampových částí u snížených obrub chodníku
Zodpovědný projektant Ing. Petr Štěpánek	Vypracoval Ing. Michal Bartoš	Kontroloval Ing. Richard Müller	
Místo: Turnov	Stavební úřad: Turnov	Študeň: 09.2018	
Objednatel: Město Turnov, Ant. Dvořákova 338, 51101 Turnov	Akce: CHODNÍK KÁROVSKO TURNOV	Datum: 09.2018	Číslo zakázky: 18063
Příloha: KOORDINAČNÍ SITUACE - ČÁST B	Měřítko: 1:250	Výškový systém: B.B.B	Výškový systém: B.B.B