



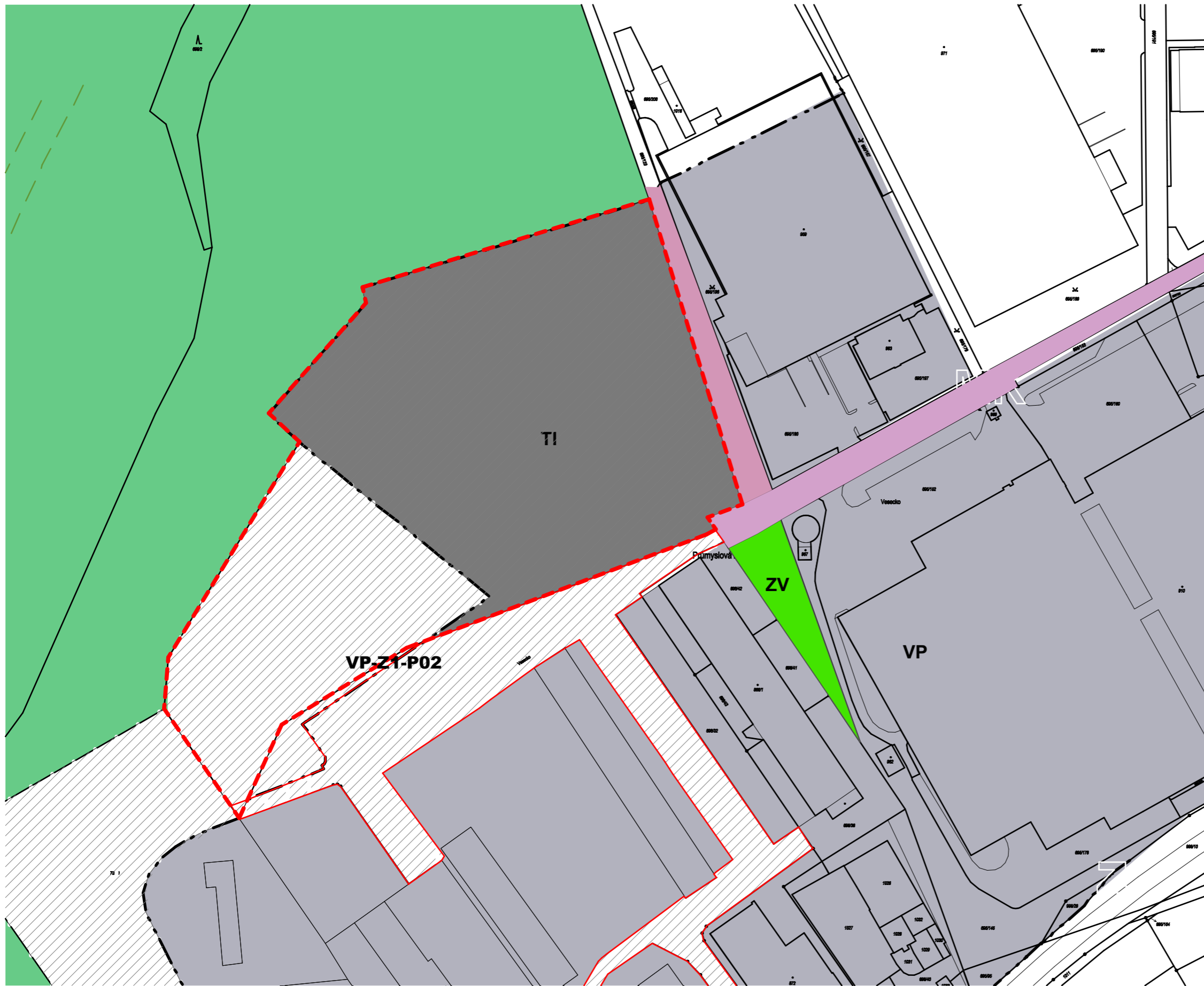
## Modernizace sběrného dvora - Turnov, Vesecko

vypracoval: Ing. arch. Václav Hájek  
investor: Turnovské odpadové služby, s.r.o.

VH architekti  
A. Dvořáka 299, Turnov, 51101  
vharchitekti@gmail.com  
776 247 997

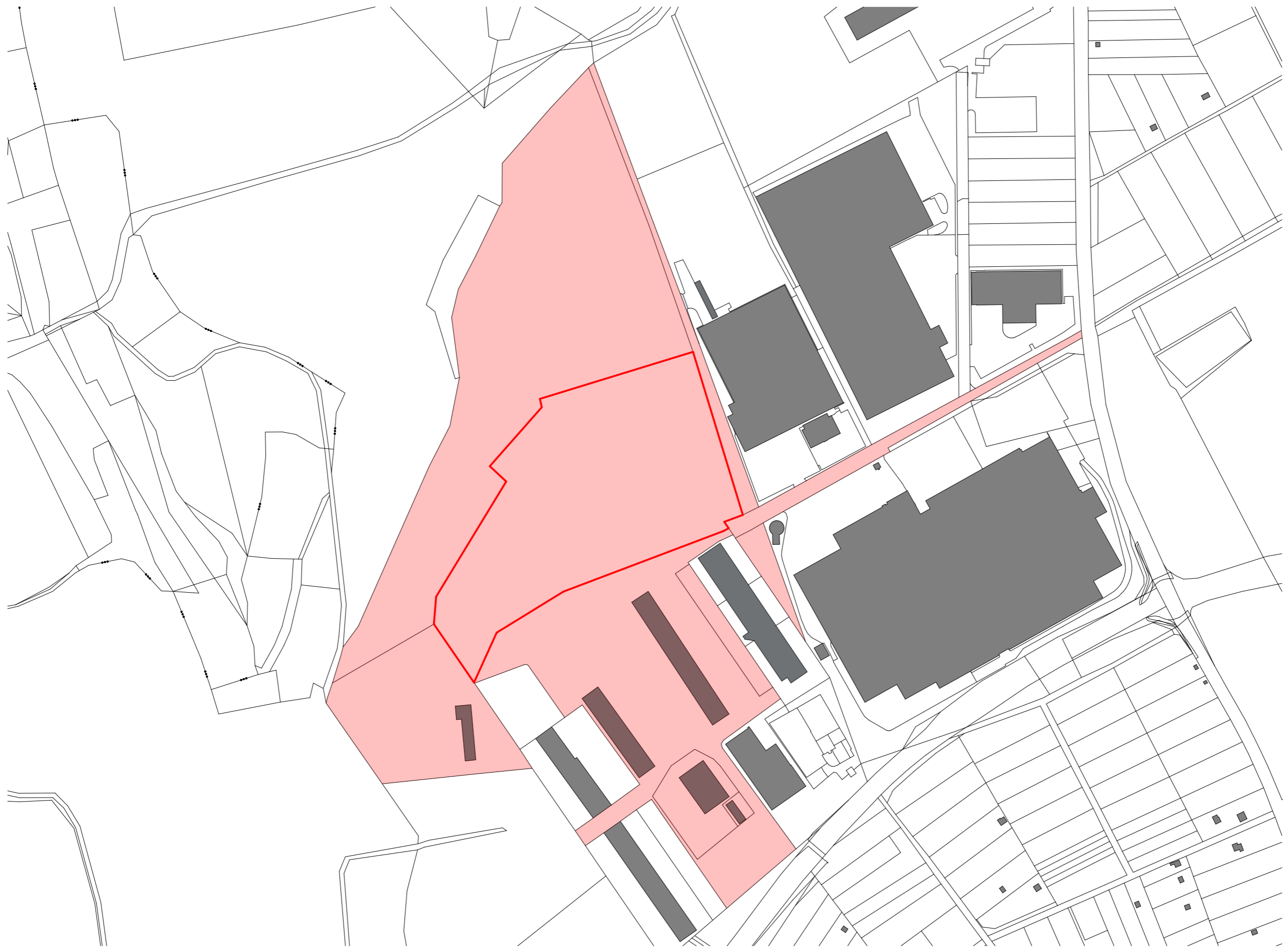






Legenda

- - - hranice řešeného území
- hranice rozvojového území VP-Z1-P02
- Plochy dopravní
- Průmyslová výroba a sklady (VP)
- Technická infrastruktura (TI)
- Zeleň na veřejných prostranstvích (ZV)
- Plochy lesní (NL)







**LEGENDA**

1	sběrný dvůr - tříděný odpad (asfalt)
2	překladiště s manipulační plochou (asfalt)
3	otevřený sklad materiálu - Město Turnov (panely)
4	otevřený sklad recyklátů (asfalt)
5	povrchová sběrná jámka



#### orientační odhad investičních nákladů:

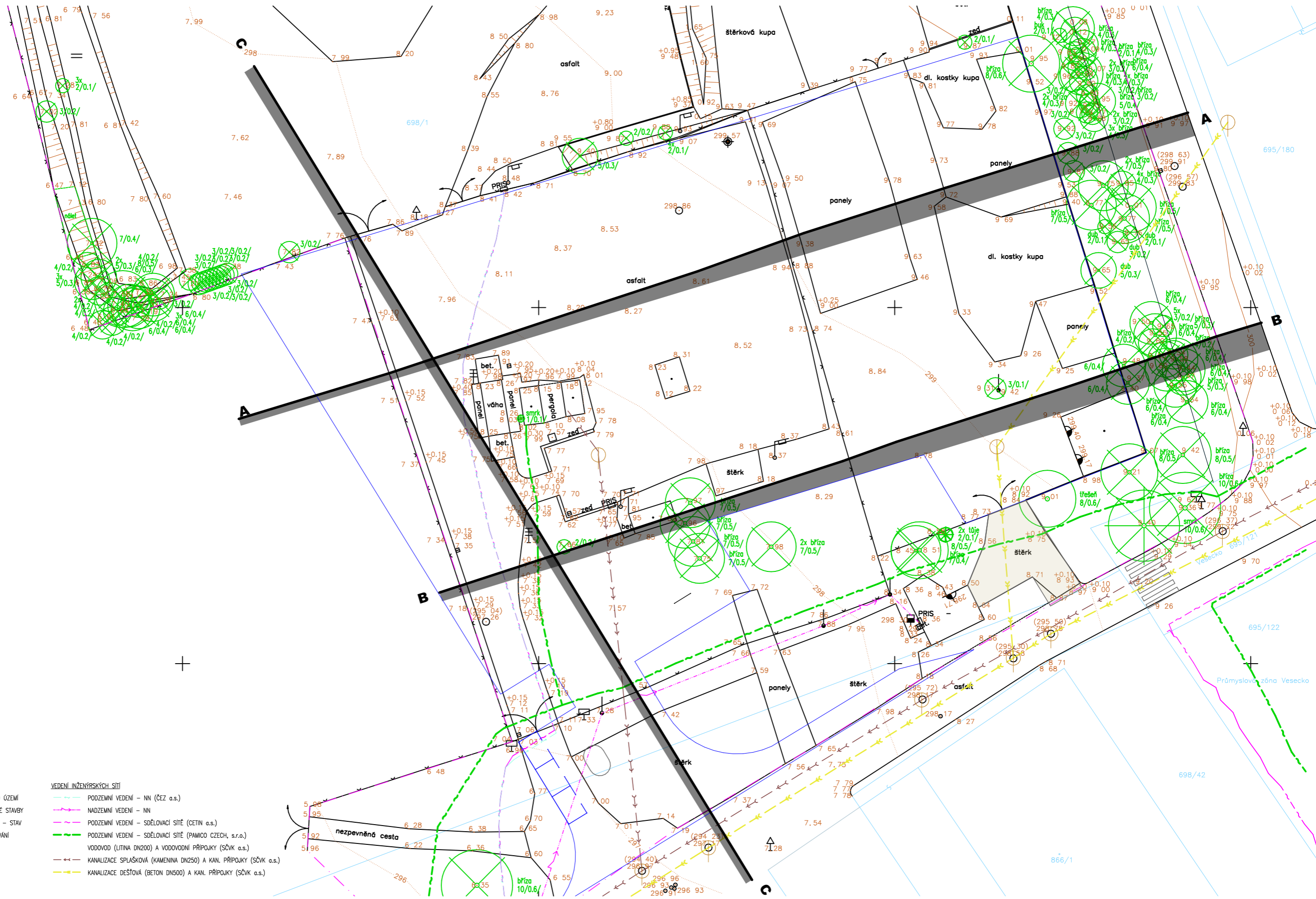
nové asfaltové plochy	3 700 m <sup>2</sup> x 2 100,- = 7 770 000,-
betonové stěny výška 1,6m (lego)	90 m x 5000,- = 450 000,-
betonové stěny výška 2,4m (lego)	80 m x 7500,- = 600 000,-
oplocení - 3d plotvé panely výška 1,5 m	480 m x 1000,- = 480 000,-
skladovací kontejnery 30'	3 ks x 100 000,- = 300 000,-
sanitární a administrativní kontejnery 20'	3 ks x 200 000,- = 600 000,-
zastřešení kontejnerů	1 ks x 200 000,- = 200 000,-
mostová váha	1 ks x 650 000,- = 650 000,-
oplocení proti větru výšky 3m (dřevo+ocel)	90 m x 2500,- = 225 000,-
přesuny panelů	250 000,-
brány	3 ks x 30 000,- = 90 000,-
závory	2 ks x 40 000,- = 80 000,-
úprava přípojek	150 000,-
topení - tepelné čerpadlo	350 000,-
fotovoltaika	500 000,-
osvětlení	100 000,-
kamerový systém	100 000,-
výsadba zeleně	100 000,-
dešťová kanalizace	500 000,-

**13 495 000,- (bez DPH)**

- stávající asfaltová plocha
- nový chodník
- nové betonové stěny
- nová asfaltová plocha
- betonové panely - přesun
- nová zeleně
- objekty v 2. etapě
- 2. váha v 2. etapě
- nové 3D oplocení
- nové stromy
- stávající stromy
- povrchová sběrná jímka

#### LEGENDA

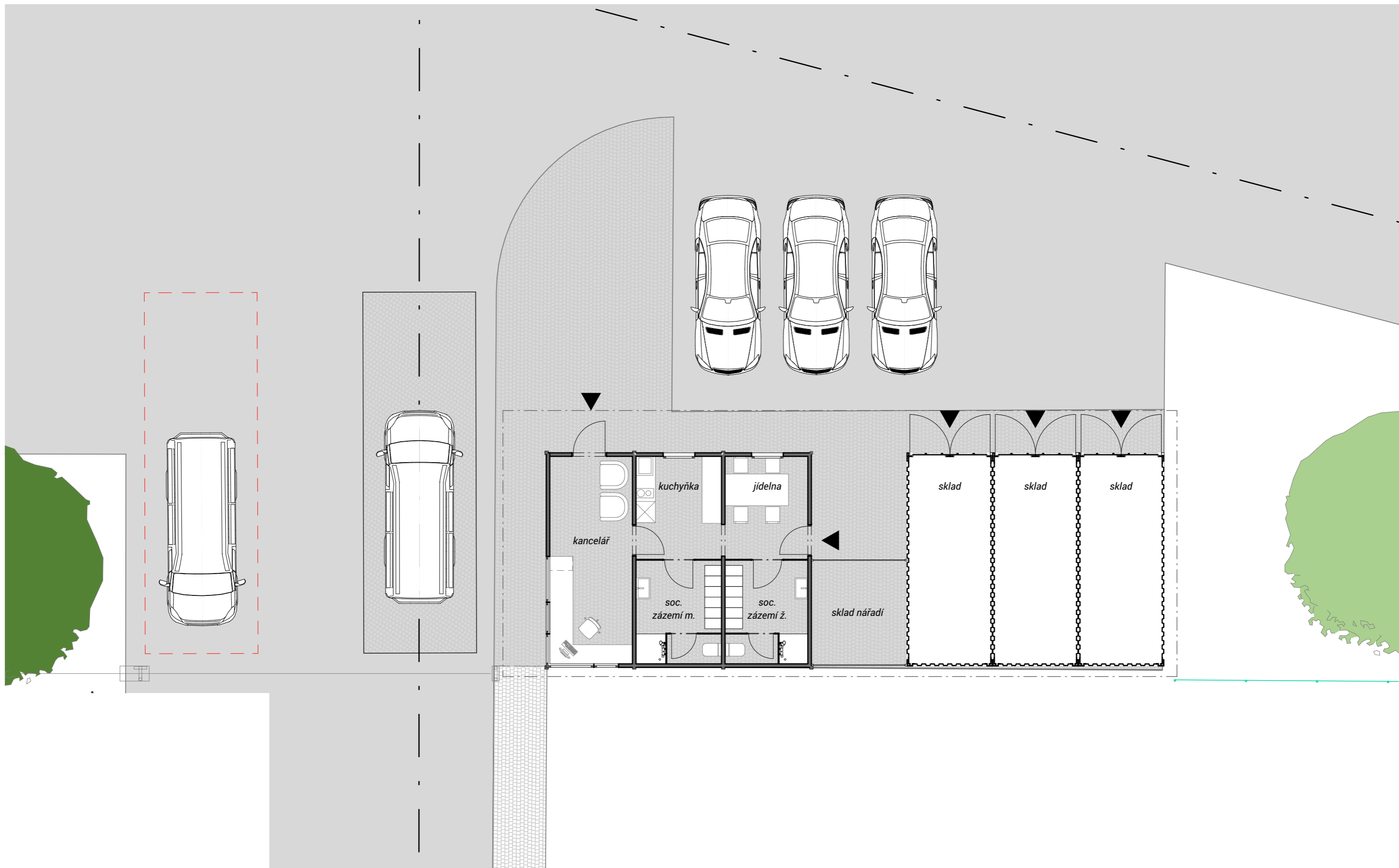
- 1 průjezd
- 2 manipulační plocha
- 3 otevřený sklad sypkých materiálů, skla...
- 4 oplocené předladiště - komunální odpad
- 5 oplocené předladiště - plast
- 6 speciálně tříděný odpad (např. elektronika, papír...)
- 7 otevřené kontejnery na tříděný odpad
- 8 kryté stání techniky - stávající
- 9 parkoviště
- 10 izolační zeleně - stávající
- 11 oddělené vážení - 2. váha příprava
- 12 administrativní objekt se sociálním zázemím (3x kontejner 20')
- 13 objekt obsluhy váhy / závory (kontejner 20')
- 14 plastové kontejnery na tříděný odpad
- 15 stávající objekt občerstvení - výhledově nový dál od komunikace
- 16 parkoviště - občerstvení - stávající
- 17 REUSE centrum (3x kontejner 20')

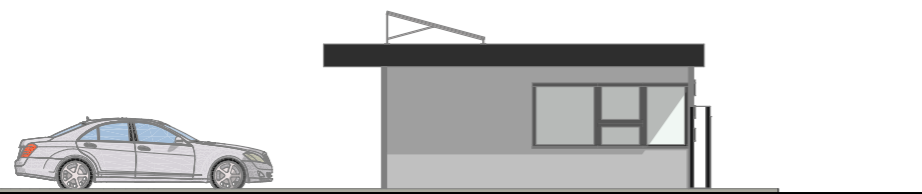


**LEGENDA:**

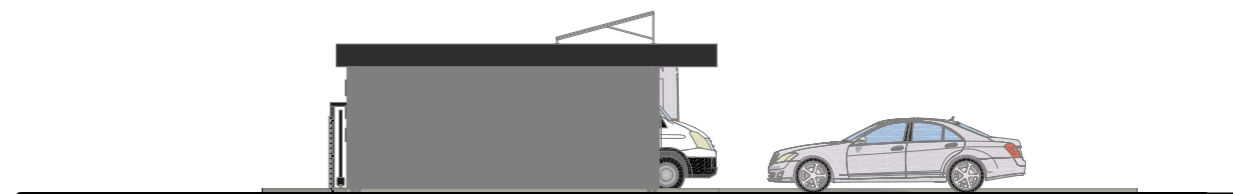
- |   |   |
|---|---|
| <p>TECHNICKÁ KRESBA</p> <ul style="list-style-type: none"> <li>— HRANICE ŘEŠENÉHO ÚZEMÍ</li> <li>— HRANICE PLÁNOVANÉ STAVBY</li> <li>— TECHNICKÁ KRESBA – STAV</li> <li>— VRSTEVNICE/SVAHOVÁNÍ</li> <li>298 17 NADMOŘSKÁ VÝŠKA</li> <li>— HRANICE PARCEL</li> <li>698/1 PARCELNÍ ČÍSLA</li> <li>⊗ STÁVAJÍCÍ STROMY</li> </ul> | <p>VEDENÍ INŽENÝRSKÝCH SÍTÍ</p> <ul style="list-style-type: none"> <li>— PODZEMNÍ VEDENÍ – NN (ČEZ a.s.)</li> <li>— NADZEMNÍ VEDENÍ – NN</li> <li>— PODZEMNÍ VEDENÍ – SDĚLOVACÍ SÍTĚ (CETIN a.s.)</li> <li>— PODZEMNÍ VEDENÍ – SDĚLOVACÍ SÍTĚ (PAMICO CZECH, s.r.o.)</li> <li>— VODOVOD (LITINA DN200) A VODOVODNÍ PŘÍPOJKY (SČVK a.s.)</li> <li>— KANALIZACE SPLAŠKOVÁ (KAMENINA DN250) A KAN. PŘÍPOJKY (SČVK a.s.)</li> <li>— KANALIZACE DEŠŤOVÁ (BETON DN500) A KAN. PŘÍPOJKY (SČVK a.s.)</li> </ul> |
|---|---|



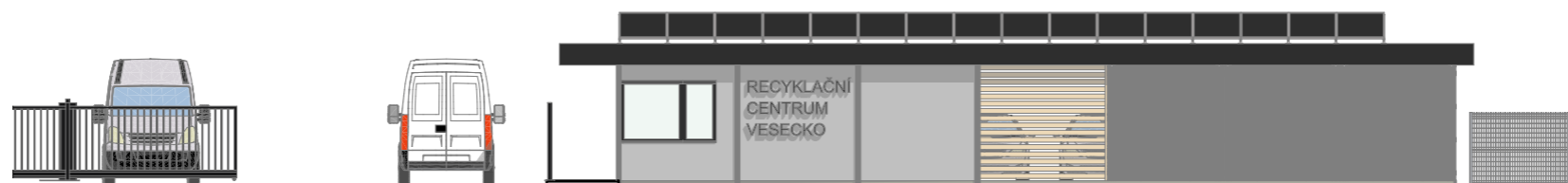




jihozápadní pohled

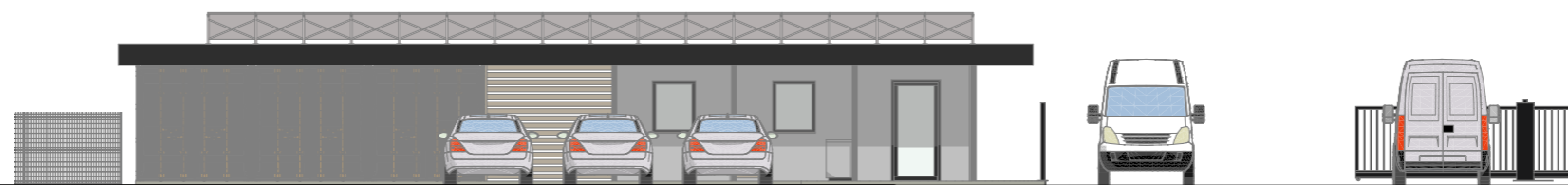


severovýchodní pohled



jihovýchodní pohled

jižní pohled



severozápadní pohled









