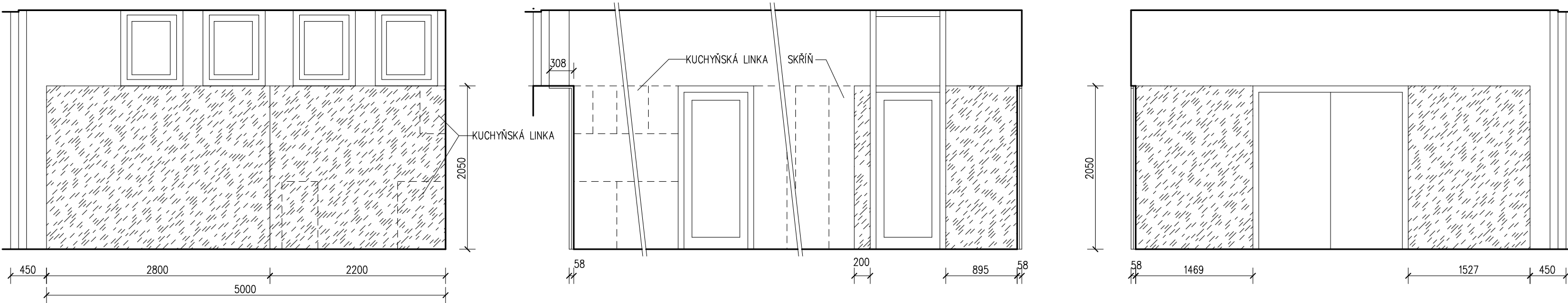
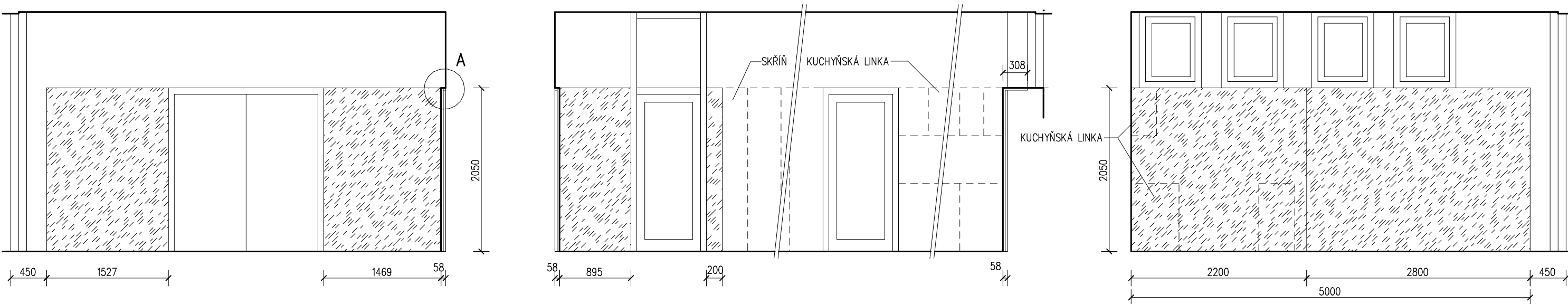


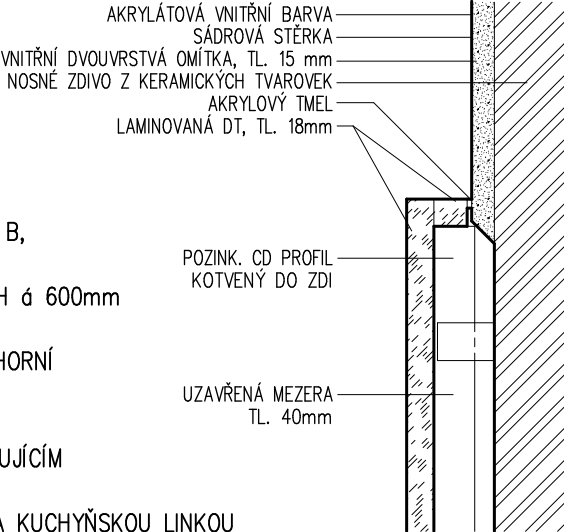
POHLEDY NA STĚNY V M.Č. 7



POHLEDY NA STĚNY V M.Č. 8



DETAIL A 1:5



POZNÁMKY A UPOZORNĚNÍ

- OBKLAD STĚN BUDE TVOŘEN DESKAMI Z LAMINOVANÉ DŘEVOTŘÍSKY TL. 18mm, DEKOR SVĚTLÝ PŘÍRODNÍ DUB, STRUKTUROVANÝ POVRCH, TŘÍDA REAKCE NA OHEŇ B, INDEX ŠÍŘENÍ PLAMENE MAX. 75 mm/min., CELKEM 39 m²
- OBKLAD BUDE UCHYCEN NA SVISLÝCH TENKOSTĚNNÝCH POZINKOVANÝCH PROFILECH δ 600mm
- NEVĚTRANÁ MEZERA ZA OBKLADEM BUDE MÍT TL. 40mm
- HORNÍ HRANA MUSÍ NAVAZOVAT NA HORNÍ HRANU OBLOŽEK ZÁRUBNÍ DVEŘÍ, NA HORNÍ HRANU SKŘÍNÍ A HORNÍCH SKŘÍŇK KUCHYŇSKÉ LINKY A NA PARAPETY OKEN
- PARAPETY OKEN BUDOU SOUČÁSTÍ OBKLADE
- DEFINITIVNÍ ROZMĚRY NUTNO OVĚŘIT NA STAVBĚ A TAKÉ ZKOORDINOVAT S NAVAZUJÍCÍM INTERIÉROVÝM VYBAVENÍM
- DEKOR A STRUKTURA LAMINA OBKLADE MUSÍ BÝT SHODNÉ S NAVAZUJÍCÍ SKŘÍNÍ A KUCHYŇSKOU LINKOU

±0,000=325,3 m.n.m.

ODPOVĚDNÝ PROJEKTANT	ING. ARCH. TOMÁŠ ADÁMEK		
HLAVNÍ INŽENÝR PROJEKTU	ING. ARCH. TOMÁŠ ADÁMEK		
ARCHITEKTONICKÉ ŘEŠENÍ	ING. ARCH. TOMÁŠ ADÁMEK		
AUTORIZOVÁNO	ING. ARCH. TOMÁŠ ADÁMEK		
NÁVRH, VYPRACOVÁNÍ	ING. ARCH. TOMÁŠ ADÁMEK		
DĚTSKÁ SKUPINA TURNOV parc. č. 1007/3, k.ú. TURNOV		INVESTOR	
		MĚSTO TURNOV	
		ČÍSLO SMLOUVY	
		OSM/23/555/KAZ	
ARCHITEKTONICKO – STAVEBNÍ ŘEŠENÍ		FORMÁT A4	
		2	
OBKLAD STĚN VE TŘÍDÁCH		DATUM	
		02/2024	
		ÚČEL	
		PROVÁDĚNÍ STAVBY	
		MĚŘÍTKO	ČÍSLO VÝKRESU
		1:50	D.1.6