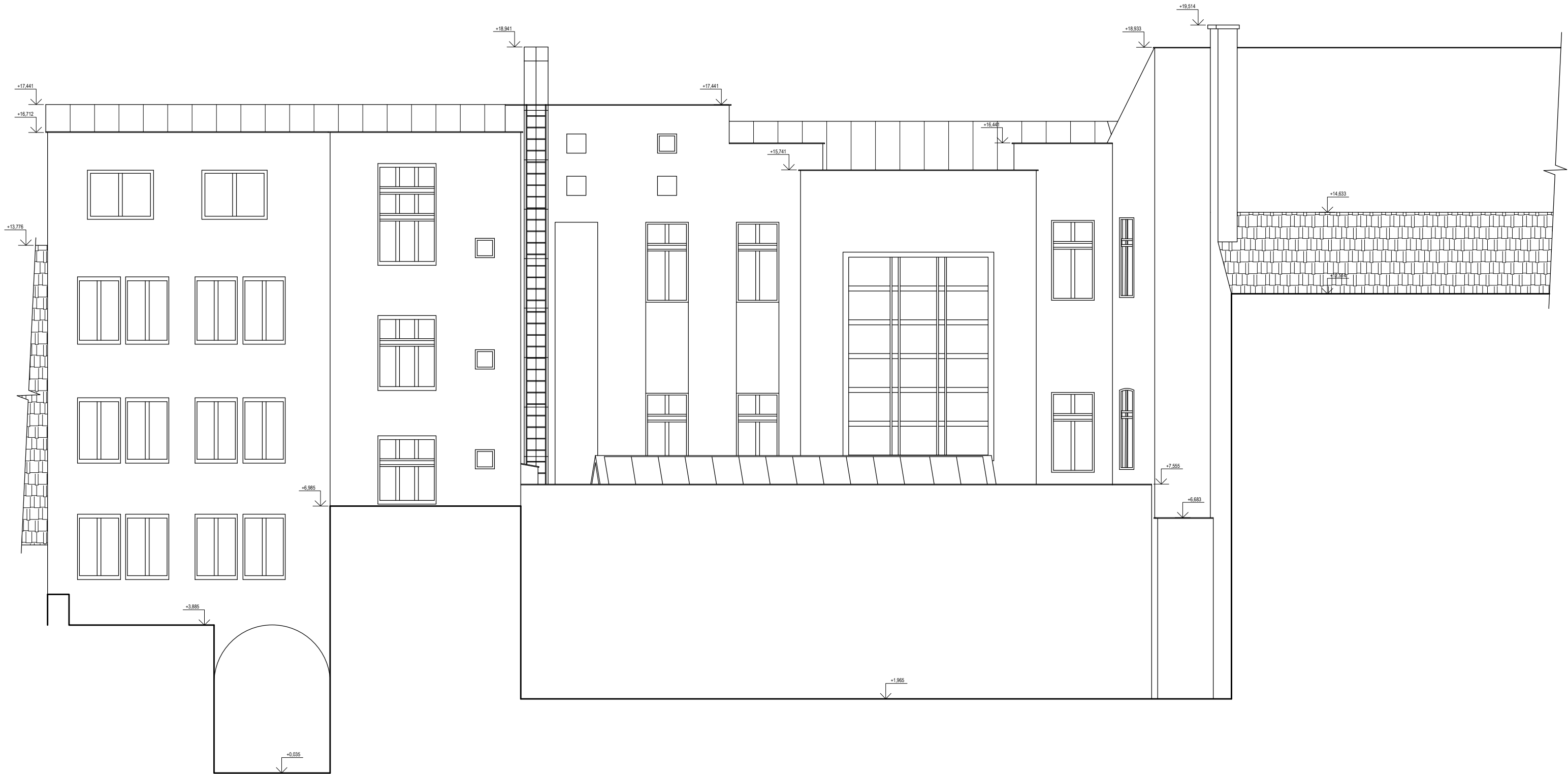



POHLED SEVERNÍ  
STÁVAJÍCÍ STAV



POHLED VÝCHODNÍ  
STÁVAJÍCÍ STAV



|   |  |  |               |
|---|--|--|---------------|
| STUPEŇ  |  | DOKUMENTACE PRO STAVEBNÍ POVOLENÍ  |               |
| NÁZEV AKCE  |  | TURNOV - ZAMĚŘENÍ OBJEKTU RADNICE  |               |
| ČÁST DOKUMENTACE  |  | D.1.1 ARCHITEKTONICKO - STAVEBNÍ ŘEŠENÍ  |               |
| STAVEBNÍK   |  | HIP  |               |
|  <div>MĚSTO TURNOV,<br/>Antonína Dvořáka 335,<br/>51101 Turnov</div> |  | Ing. Pavel Veverka   |               |
| LOKALITA  |  | PROJEKTANT   |               |
| p.č. 1, 2, 3, k.ú. Turnov [771601]  |  |  <div>FAPAL s.r.o.<br/>Stará Mostecká 250/2<br/>412 01 Litoměřice<br/>IČ 06083927</div> |               |
| ČÍSLO ZAKÁZKY   |  | VYPRACOVAL   |               |
| 000-2023  |  | Dominik Bukovský, Bc. Anna Honešová,<br>Ing. Pavel Veverka   |               |
| DATUM   |  | ZODPOVĚDNÝ PROJEKTANT  |               |
| 09/2023   |  | Ing. Jan Vlnář (ČKAIT-0000769)   |               |
| NÁZEV VÝKRESU   |  | ČÍSLO PŘÍLOHY  | ČÍSLO VÝKRESU |
| POHLED VÝCHODNÍ A SEVERNÍ<br>STÁVAJÍCÍ STAV   |  | D.1.1.   | S.02          |