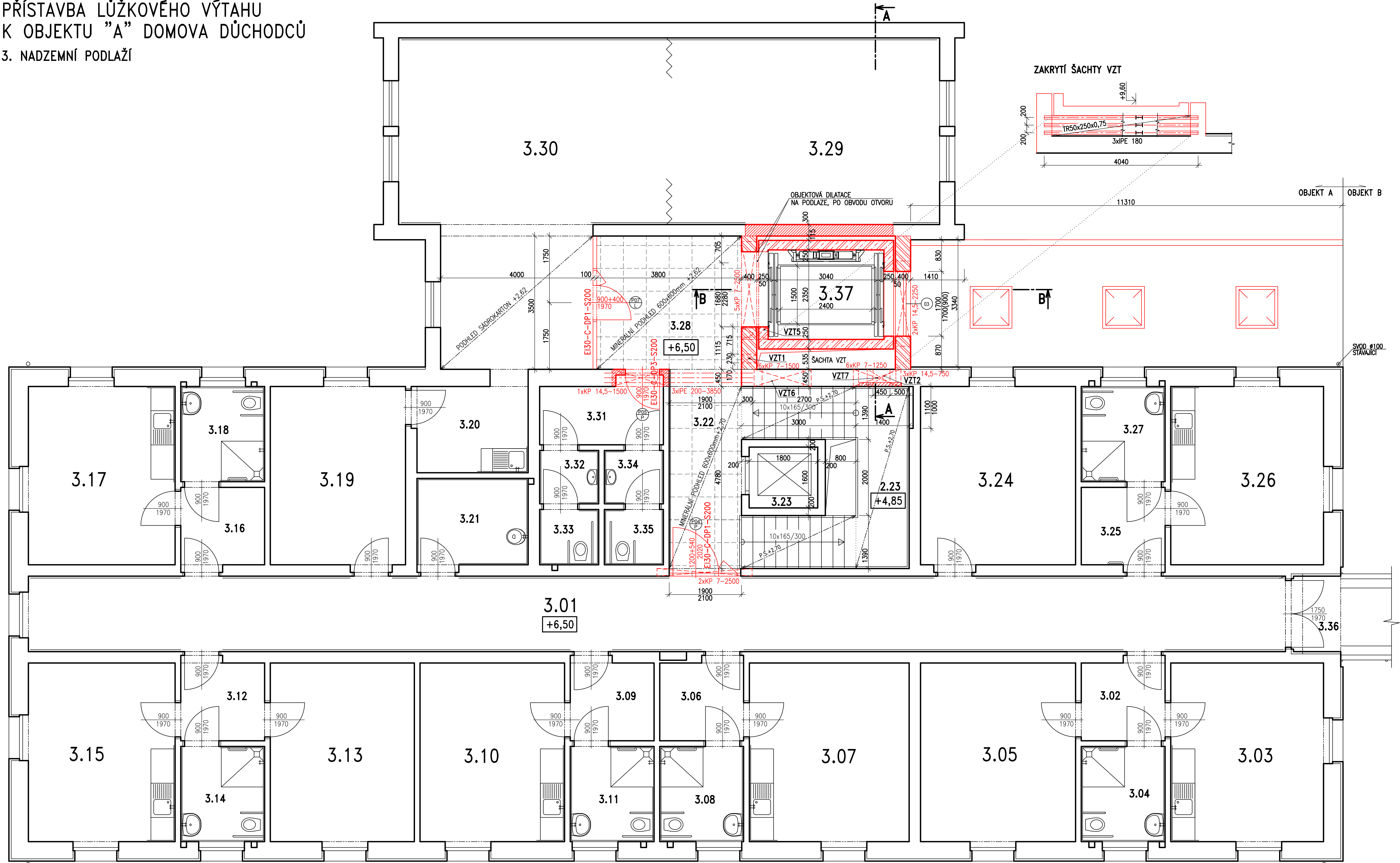


PŘÍSTAVBA LŮŽKOVÉHO VÝTAHU
K OBJEKTU "A" DOMOVA DŮCHODCŮ
3. NADZEMNÍ PODLAŽÍ



STAVEBNÍ ÚPRAVY

OZNAČENÍ	DRUH	ROZMĚR	SPODNÍ HR.	POZNÁMKA
VZT 1	PROSTUP	230x550	+6,65	VĚTRÁNÍ 3.28
VZT 2	PROSTUP	420x550	+5,00	VĚTRÁNÍ SCHODIŠTĚ
VZT 5	PROSTUP	300x300	+10,35	PŘÍROZ.VĚTR.ŠACHTY
VZT 6	PROSTUP	1080x480	+8,70	VĚTRÁNÍ 3.28,ŠACHTA
VZT 7	PROSTUP	980x480	+8,70	VĚTRÁNÍ SCHODIŠTĚ

TABULKA PŘEKLADŮ

Č.	PŘEKLAD	DĚLKA mm	KUSŮ
1	KP 7	2500	13
2	KP 14,5	2250	2
3	KP 14,5	1500	3
4	KP 14,5	750	3
5	KP 7	1500	6
6	KP 7	1250	6

TABULKA MÍSTNOSTÍ

Č.	MÍSTNOST	m ²	PODLAHA	OPRAVA POVRCHŮ		MALBA	POZNÁMKA
				STĚNA	STROPA		
3.01	CHODBA	65,3	PVC	VÁPENNÁ ŠTUKOVÁ	MINERÁLNÍ POHLÉD		
3.02	PŘEDSÍŇ	4,7	PVC	VÁPENNÁ ŠTUKOVÁ	SÁDKOKART. POHLÉD		
3.03	POKOJ – 1 LŮŽKO	18,8	PVC	VÁPENNÁ ŠTUKOVÁ	SÁDKOKART. POHLÉD		
3.04	KOUPELNA	5,2	KERAM. DLAŽBA	VÁPENNÁ ŠTUKOVÁ	VOVĚZDORNÝ SÁDKOKARTON		
3.05	POKOJ – 1 LŮŽKO	19,1	PVC	VÁPENNÁ ŠTUKOVÁ	SÁDKOKART. POHLÉD		
3.06	PŘEDSÍŇ	4,7	PVC	VÁPENNÁ ŠTUKOVÁ	SÁDKOKART. POHLÉD		
3.07	POKOJ – 1 LŮŽKO	19,7	PVC	VÁPENNÁ ŠTUKOVÁ	SÁDKOKART. POHLÉD		
3.08	KOUPELNA	5,2	KERAM. DLAŽBA	VÁPENNÁ ŠTUKOVÁ	VOVĚZDORNÝ SÁDKOKARTON		
3.09	PŘEDSÍŇ	4,7	PVC	VÁPENNÁ ŠTUKOVÁ	SÁDKOKART. POHLÉD		
3.10	POKOJ – 1 LŮŽKO	17,8	PVC	VÁPENNÁ ŠTUKOVÁ	SÁDKOKART. POHLÉD		
3.11	KOUPELNA	5,2	KERAM. DLAŽBA	VÁPENNÁ ŠTUKOVÁ	VOVĚZDORNÝ SÁDKOKARTON		
3.12	PŘEDSÍŇ	4,7	PVC	VÁPENNÁ ŠTUKOVÁ	SÁDKOKART. POHLÉD		
3.13	POKOJ – 1 LŮŽKO	17,7	PVC	VÁPENNÁ ŠTUKOVÁ	SÁDKOKART. POHLÉD		
3.14	KOUPELNA	5,2	KERAM. DLAŽBA	VÁPENNÁ ŠTUKOVÁ	VOVĚZDORNÝ SÁDKOKARTON		
3.15	POKOJ – 1 LŮŽKO	18,1	PVC	VÁPENNÁ ŠTUKOVÁ	SÁDKOKART. POHLÉD		
3.16	PŘEDSÍŇ	4,7	PVC	VÁPENNÁ ŠTUKOVÁ	SÁDKOKART. POHLÉD		
3.17	POKOJ – 1 LŮŽKO	18,0	PVC	VÁPENNÁ ŠTUKOVÁ	SÁDKOKART. POHLÉD		
3.18	KOUPELNA	5,2	KERAM. DLAŽBA	VÁPENNÁ ŠTUKOVÁ	VOVĚZDORNÝ SÁDKOKARTON		
3.19	TERAPEUT	17,1	PVC	VÁPENNÁ ŠTUKOVÁ	SÁDKOKART. POHLÉD		
3.20	SKLAD	7,0	KERAM. DLAŽBA	VÁPENNÁ ŠTUKOVÁ	SÁDKOKART. POHLÉD		
3.21	ÚKLIDOVÁ KOMORA	6,8	KERAM. DLAŽBA	VÁPENNÁ ŠTUKOVÁ	VOVĚZDORNÝ SÁDKOKARTON		
3.22	CHODBA	9,9	KERAM. DLAŽBA	VÁPENNÁ ŠTUKOVÁ	MINERÁLNÍ POHLÉD	AKRYLÁT BARVA BÍLÁ	
3.23	VÝTAH	2,9		VÁPENNÁ ŠTUKOVÁ	VÁPENNÁ ŠTUKOVÁ		
3.24	TERAPEUT	19,3	PVC	VÁPENNÁ ŠTUKOVÁ	SÁDKOKART. POHLÉD		
3.25	PŘEDSÍŇ	4,7	PVC	VÁPENNÁ ŠTUKOVÁ	SÁDKOKART. POHLÉD		
3.26	POKOJ – 1 LŮŽKO	18,8	PVC	VÁPENNÁ ŠTUKOVÁ	SÁDKOKART. POHLÉD		
3.27	KOUPELNA	5,2	KERAM. DLAŽBA	VÁPENNÁ ŠTUKOVÁ	VOVĚZDORNÝ SÁDKOKARTON		
3.28	HALA	13,3	KERAM. DLAŽBA	VÁPENNÁ ŠTUKOVÁ	MINERÁLNÍ POHLÉD	AKRYLÁT BARVA BÍLÁ	
3.29	TĚLOCVIČNA	51,5	PVC	VÁPENNÁ ŠTUKOVÁ	SÁDKOKART. POHLÉD		
3.30	HOBBY MÍSTNOST	51,5	PVC	VÁPENNÁ ŠTUKOVÁ	SÁDKOKART. POHLÉD		
3.31	CHODBA	5,6	PVC	VÁPENNÁ ŠTUKOVÁ	SÁDKOKART. POHLÉD		
3.32	PŘEDSÍŇ MUŽI	2,2	KERAM. DLAŽBA	VÁPENNÁ ŠTUKOVÁ	VOVĚZDORNÝ SÁDKOKARTON		
3.33	WC MUŽI	2,2	KERAM. DLAŽBA	VÁPENNÁ ŠTUKOVÁ	VOVĚZDORNÝ SÁDKOKARTON		
3.34	PŘEDSÍŇ ŽENY	2,2	KERAM. DLAŽBA	VÁPENNÁ ŠTUKOVÁ	VOVĚZDORNÝ SÁDKOKARTON		
3.35	WC ŽENY	2,2	KERAM. DLAŽBA	VÁPENNÁ ŠTUKOVÁ	VOVĚZDORNÝ SÁDKOKARTON		
3.36	CHODBA	2,7	TERACOVÁ DLAŽ.	FAŠADNÍ SYSTÉM	VOVĚZDORNÝ SÁDKOKARTON		
3.37	VÝTAH	7,1	S1 EPOXID. STĚRKA	BEZ OPRAV POVRCHU	SÁDKOKART. POHLÉD	AKRYLÁT BARVA BÍLÁ	


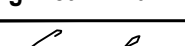
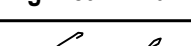
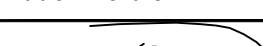
LEGENDA:

- STÁVAJÍCÍ ZDIVO
- ZDIVO Z CIHELNYCH BLOKŮ TL380mm – 38 TB PROFIL NA MALTU PRO TENKÉ SPÁRY
- ZDIVO ZE ZTRACENÉHO BEDNĚNÍ TL250mm, BETON C20/25, VÝZTUŽ B500B
- ZDIVO Z CP NA MALTU MC 10,0
- ŽELEZOBETON – STÁVAJÍCÍ

POZNÁMKA:

STAVEBNÍ PŘÍPRAVENOST VÝTAHOVÉ ŠACHTY BUDE UPŘESNĚNA S KONKRETNÍM DODAVATELEM VÝTAHU

- STAVEBNÍ ÚPRAVY JSOU VYZNAČENY ČERVENĚ
- V TABULCE MÍSTNOSTÍ JSOU ČERVENĚ OZNAČENY PROSTORY, VE KTERÝCH BUDOU PROBIHAT STAVEBNÍ ÚPRAVY
- PŘEKLADY OZNAČENÉ KP 7 BUDOU SYSTÉMOVÉ, KERAMICKÉ Š=70mm, V=250mm
- PŘEKLADY OZNAČENÉ KP 14,5 BUDOU SYSTÉMOVÉ, KERAMICKÉ Š=145mm, V=71mm
- VÝZTUŽ ZDIVA ZE ZTRACENÉHO BEDNĚNÍ VIZ VÝKR.Č. D.1.1.B-??
- PŘEKLADY NAD OTVORY VE ZDIVU ZE ZTRACENÉHO BEDNĚNÍ BUDOU ŽELEZOBETONOVÉ MONOLITICKÉ
- PODLAHOVÁ DILATACE MEZI OBJEKTEM A VÝTAHOVOU ŠACHTOU BUDOU OBJEKTOVÉ, SYSTÉMOVÉ,
- Z HLINÍKOVÝCH PROFILŮ A PRÝZE
- NUŽNO OVĚŘIT PROVEDENÍ PŘEKLADŮ NAD OTVOREM MEZI 3.22, 3.28 A 3.31

Zodpovědný projektant	Vypracoval	Kontroloval	 PROFES PROJEKT spol. s r. o. stavební a projekční firma Vejřichova 272, TURNOV tel. 481 518 831 fax 481 518 832 e-mail : profeprojekt@profeprojekt.cz www.profesprojekt.cz		
Ing. Petr Chval	Ing. Petr Chval	Rudolf Hördler			
					
Místo:	Turnov	Stavební úřad:	Turnov	Stupeň	DSR
Objednatel:	Město Turnov, OSM, Antonína Dvořáka 335, Turnov			Datum	06.2022
Akce:	PŘÍSTAVBA LŮŽKOVÉHO VÝTAHU K OBJEKTU "A" DOMOVA DŮCHODCŮ POHODA V TURNOVĚ D.1.1 ARCHITEKTONICKO STAVEBNÍ ŘEŠENÍ D.1.2 STAVEBNĚ KONSTRUKČNÍ ŘEŠENÍ			Číslo zakázky	22015
Příloha:	3. NADZEMNÍ PODLAŽÍ			Měřítko	1:50
				Příloha č.	D.1.1.b-06