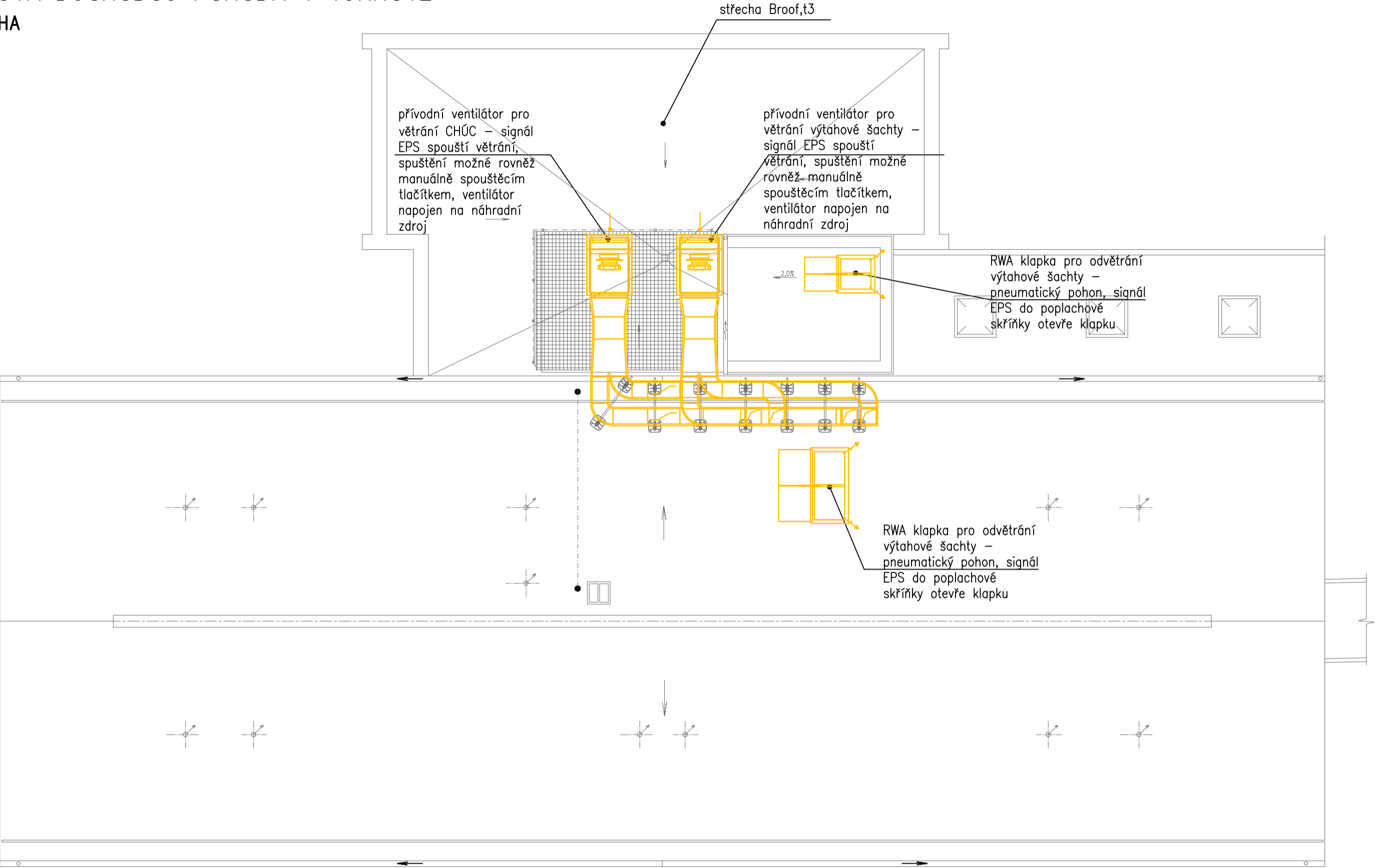



PŘÍSTAVBA LŮŽKOVÉHO VÝTAHU K OBJEKTU A
DOMOVA DŮCHODCŮ POHODA V TURNOVĚ
STŘECHA



POZNÁMKA:

1. KONSTRUKCE MEZI CHRÁNĚNOU ÚNIKOVOU CESTOU A RWA Klapkou je řešena v půdním prostoru s požární odolností EI30-DP1 (poslední nadzemní podlaží)
2. Stávající větrací šachta stávajícího evakuačního výtahu je v půdním prostoru provedena s doplněnou požární izolací EI30-DP1 až ke střešní konstrukci

Zodpovědný projektant	Vypracoval	Kontroloval	 PROFES PROJEKT spol. s r.o. projektová a inženýrská činnost Vejřichova 272, 511 01 Turnov tel. 481 319 831 e-mail : profesp@profesprojekt.cz www.profesprojekt.cz
Ing. Stanislav Šéfr	Ing. Stanislav Šéfr	Rudolf Hördler	
			

Místo: Turnov	Stavební úřad: Turnov	Stupeň	DUSP
Objednatel: Město Turnov, OSM, Antonína Dvořáka 335, Turnov		Datum	06.2022
Akce: PŘÍSTAVBA LŮŽKOVÉHO VÝTAHU K OBJEKTU A DOMOVA DŮCHODCŮ POHODA V TURNOVĚ D.1.3. POŽÁRNĚ BEZPEČNOSTNÍ ŘEŠENÍ		Číslo zakázky	22015
		Měřítko 1:100	Výtisk č.
Příloha: STŘECHA		Příloha č. D.1.3.b-05	