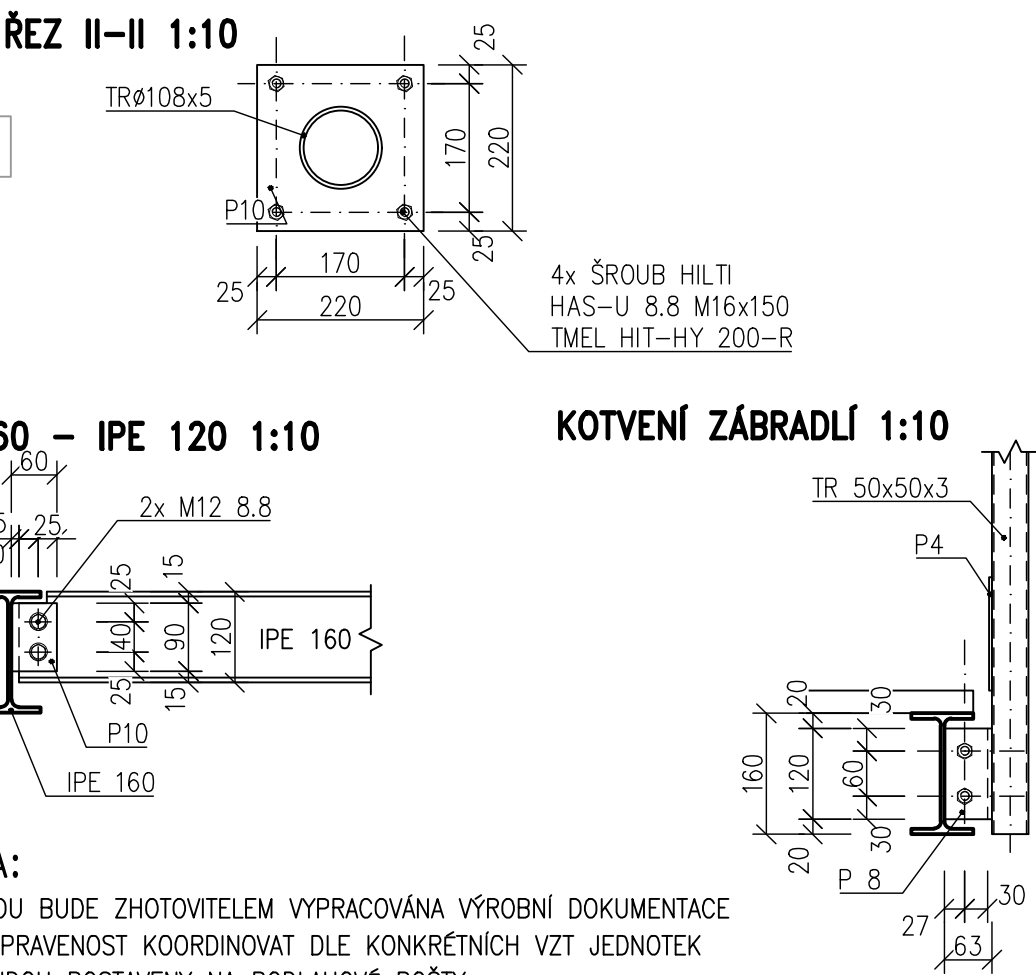
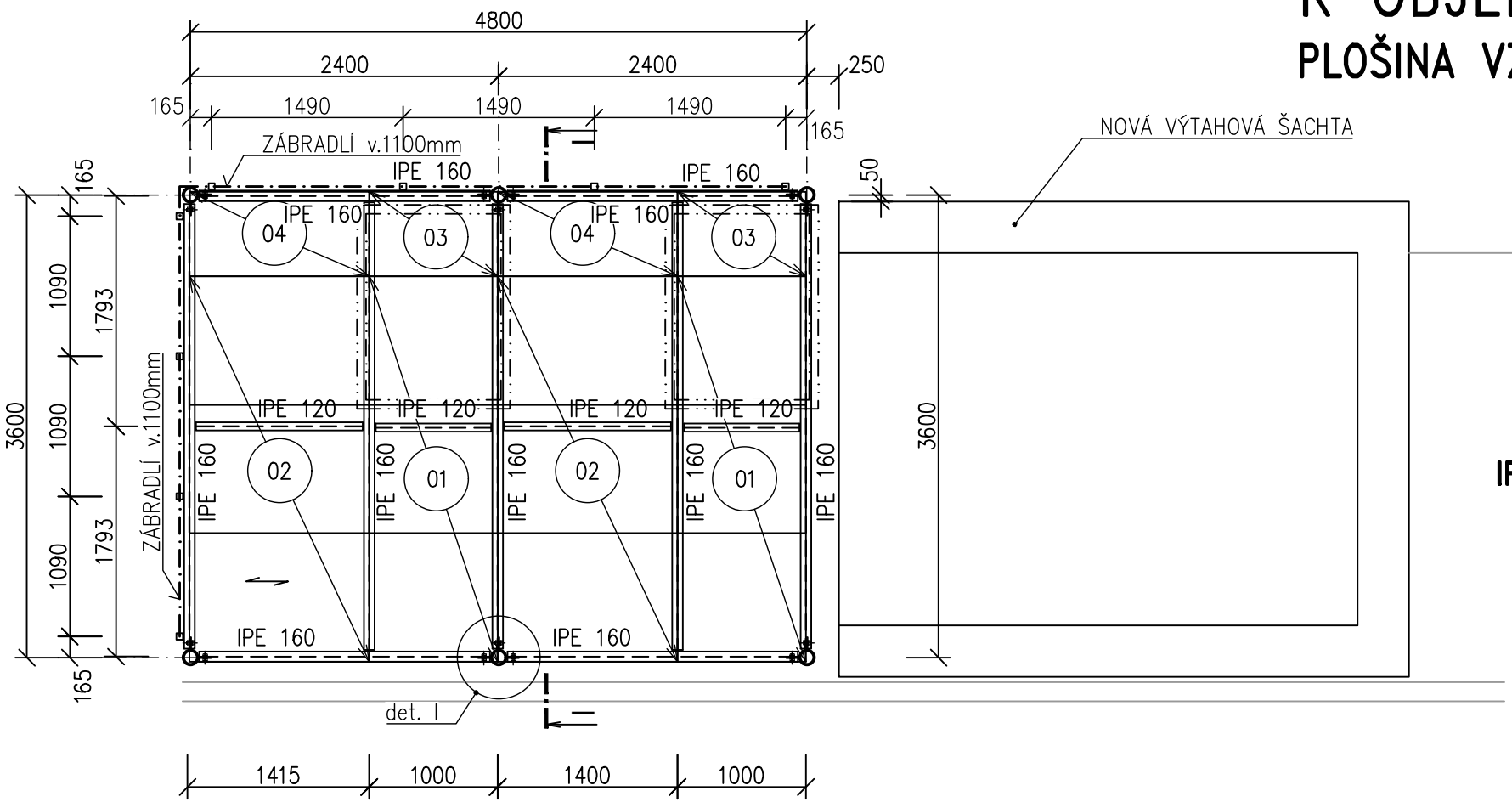


PŘÍSTAVBA LŮŽKOVÉHO VÝTAHU
K OBJEKTU "A" DOMOVA DŮCHODCŮ
PLOŠINA VZT



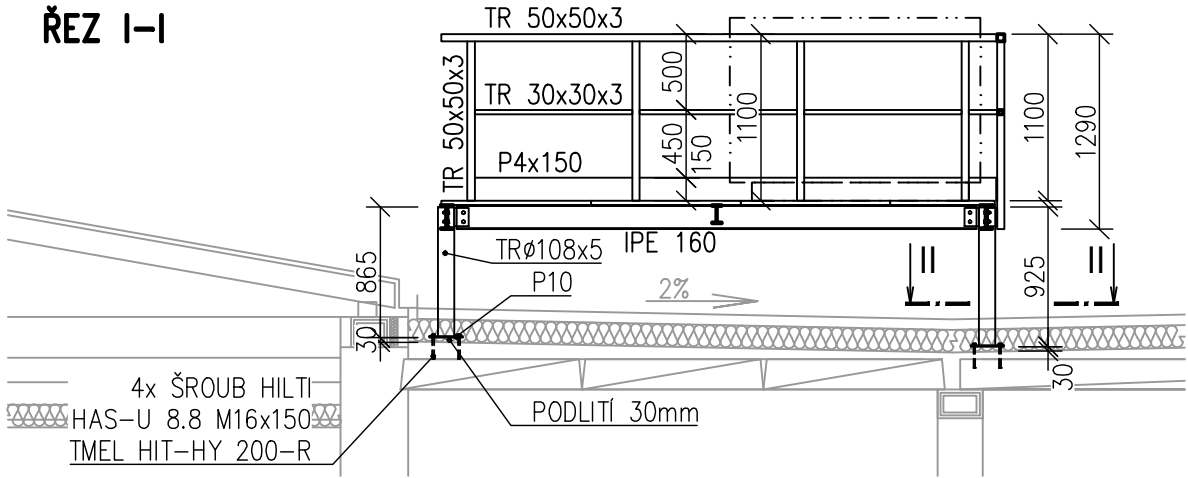
IPE 160 – IPE 120 1:10

KOTVENÍ ZÁBRADLÍ 1:10

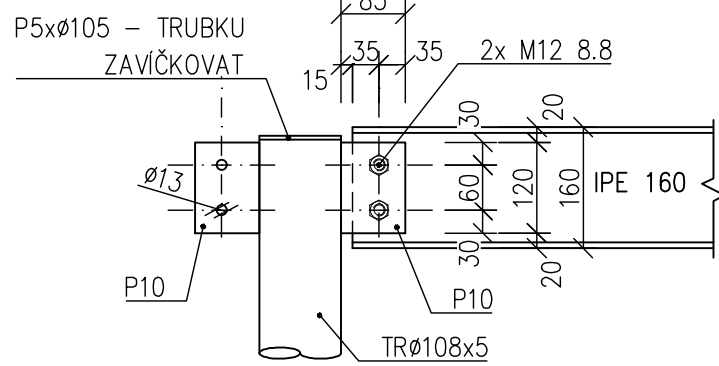
POZNÁMKA:

- 1. PŘED VÝROBOU BUDE ZHOTOVITELEM VYPRACOVÁNA VÝROBNÍ DOKUMENTACE
- 2. STAVEBNÍ PŘIPRAVENOST KOORDINOVAT DLE KONKRÉTNÍCH VZT JEDNOTEK
- 3. JEDNOTKY BUDOU POSTAVENY NA PODLAHOVÉ ROŠTY
- 4. PATNÍ PLECHY NOH PODLITY CEMENTOVOU MALTOU tl. 30mm
- 5. ŠROUBY BUDOU DO BETONOVÉ SPÁDOVÉ DESKY VLEPENY TMELEM HILTI HIT-HY 200
- 6. POVRCHOVÁ ÚPRAVA – ŽAROVĚ ZINKOVÁNO
- 7. PO OSAZENÍ KONSTRUKCE BUDE STŘEŠNÍ HYDROIZOLACE NA NOHY NAPOJENA SYSTÉMOVÝMI MANŽETAMI DLE KONKRÉTNÍHO TYPU STŘEŠNÍ HYDROIZOLACE



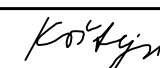

ŘEZ I-I



DETAIL I 1:10



PODLAHOVÉ ROŠTY			
č.	TYP ROŠTU	ROZMĚR (dl. x š.)	ks
1	SP 340-34/38-3	1000x1000	6
2	SP 340-34/38-3	1400x1000	6
3	SP 340-34/38-3	1000x657	2
4	SP 340-34/38-3	1400x657	2

Zodpovědný projektant	Vypracoval	Kontroloval	 PROFES PROJEKT spol. s r.o. projektová a inženýrská činnost Vejřichova 272, 511 01 Turnov tel. 481 319 831 e-mail : profesp@profesprojekt.cz www.profesprojekt.cz
Ing. Petr Chval	Josef Koštejn	Rudolf Hördler	
			

Místo: Turnov	Stavební úřad: Turnov	Stupeň	DSR
Objednatel: Město Turnov, OSM, Antonína Dvořáka 335, Turnov		Datum	06.2022
Akce: PŘÍSTAVBA LŮŽKOVÉHO VÝTAHU K OBJEKTU "A" DOMOVA DŮCHODCŮ POHODA V TURNOVĚ D.1.1 ARCHITEKTONICKO STAVEBNÍ ŘEŠENÍ D.1.2 STAVEBNĚ KONSTRUKČNÍ ŘEŠENÍ		Číslo zakázky	22015
		Měřítko	Výtisk č.
		Příloha č.	
Příloha: PLOŠINA VZT		D.1.1.b-13	