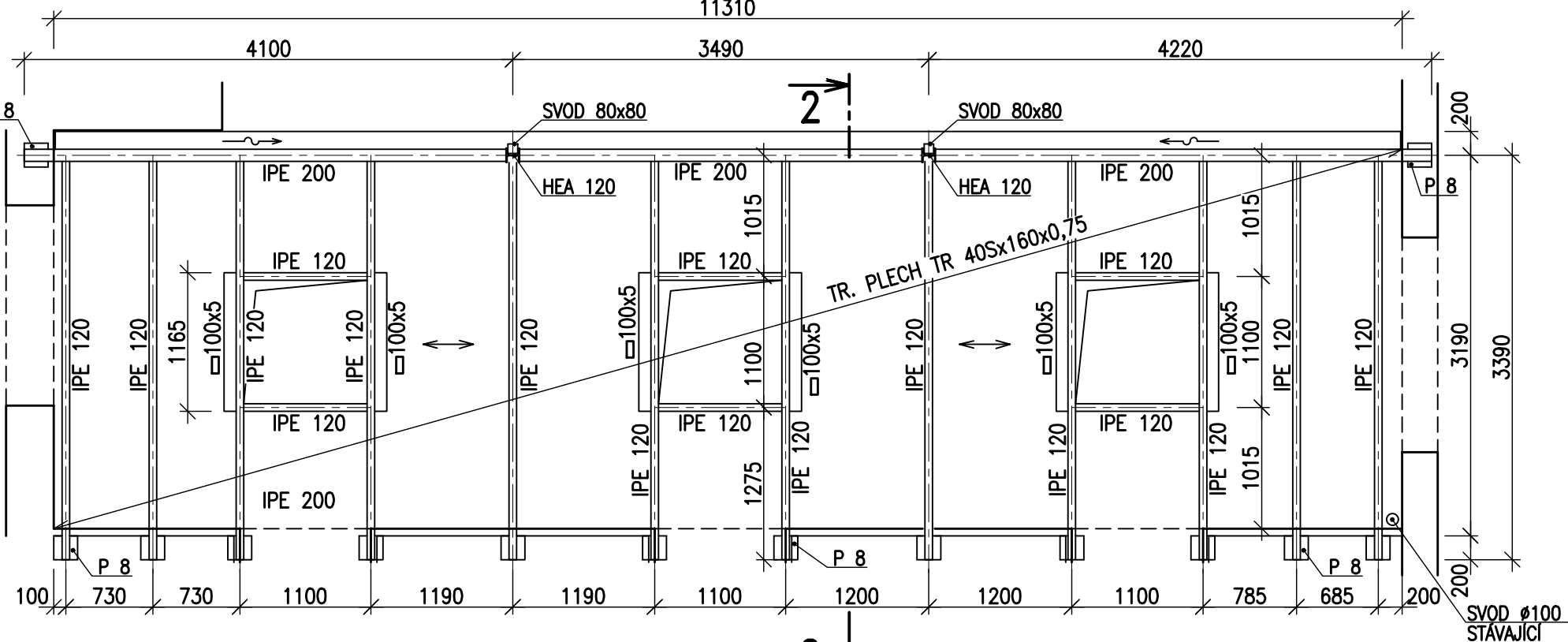
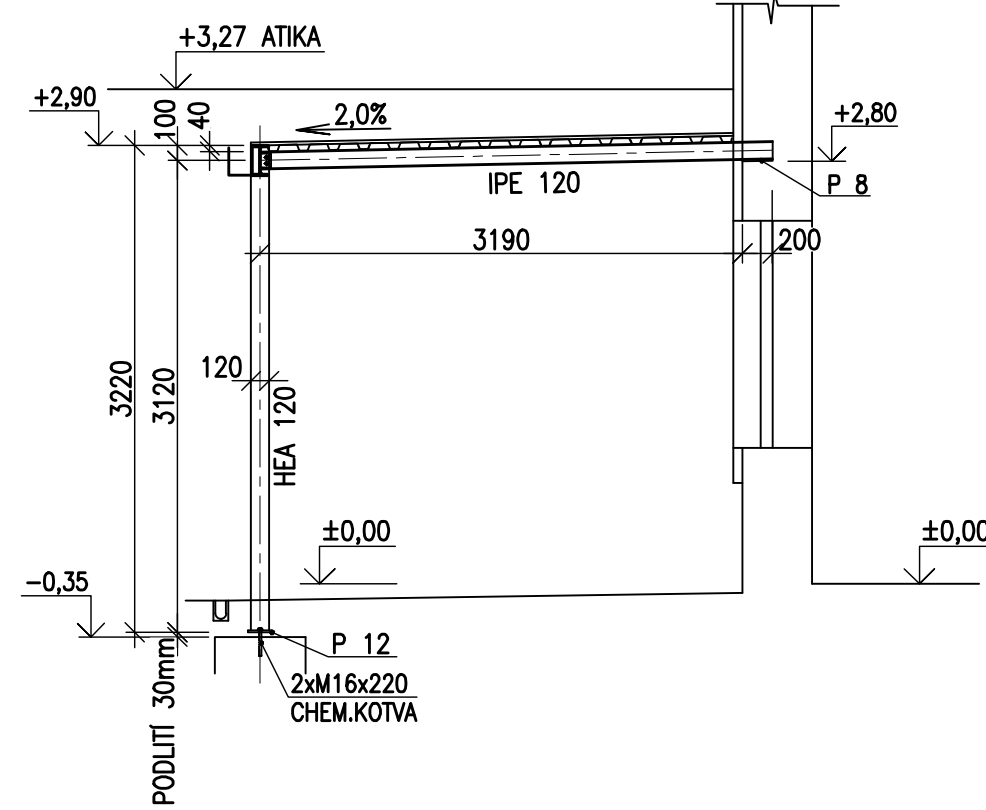


PŘÍSTAVBA LŮŽKOVÉHO VÝTAHU
K OBJEKTU "A" DOMOVA DŮCHODCŮ
OCELOVÁ KONSTRUKCE PŘÍSTŘEŠKU

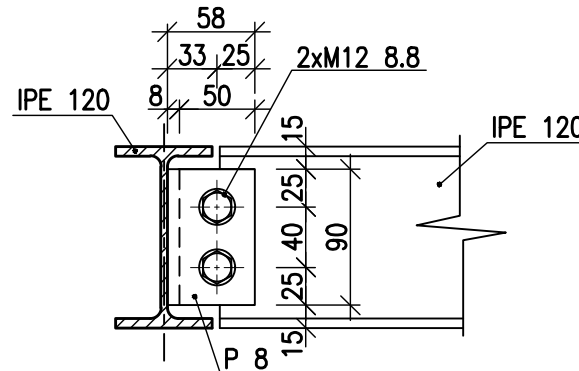
PŮDORYS STŘECHY



ŘEZ 2-2

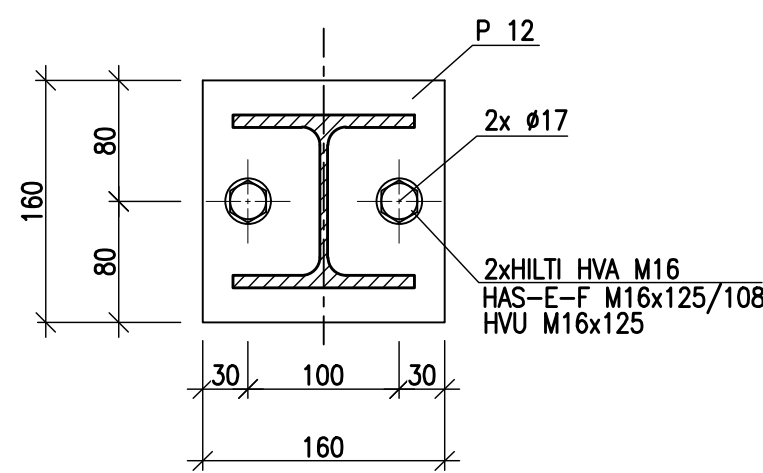


IPE 120 - IPE 120

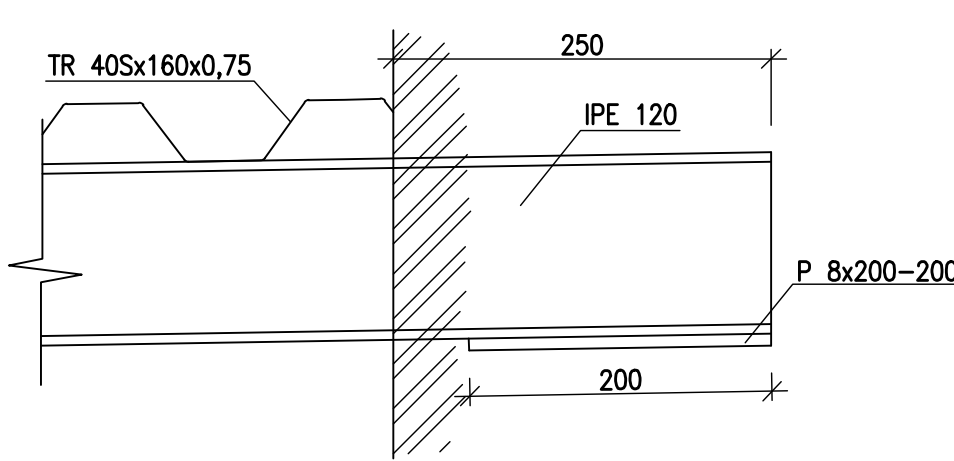


DETAILY 1:5

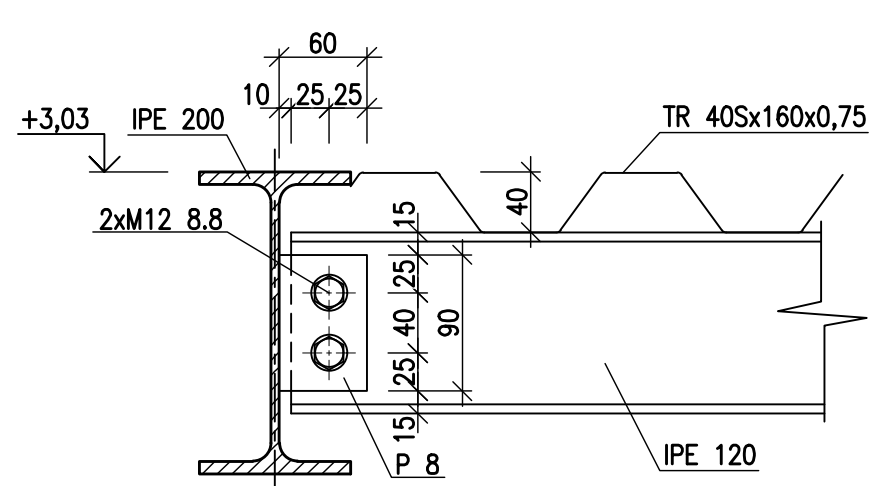
KOTVENÍ SLOUPU HEA 120



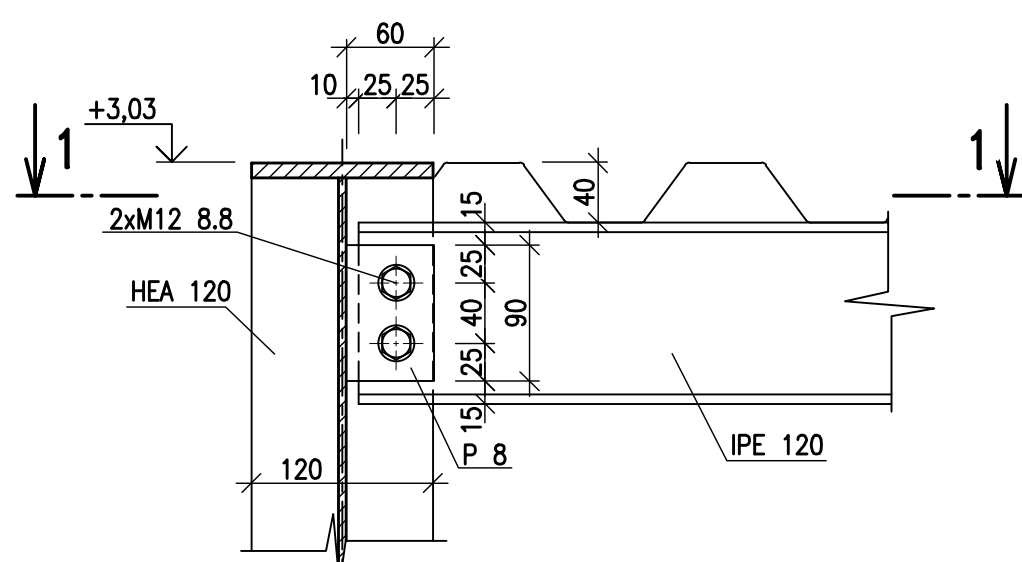
ULOŽENÍ IPE 120 DO ZDIVA



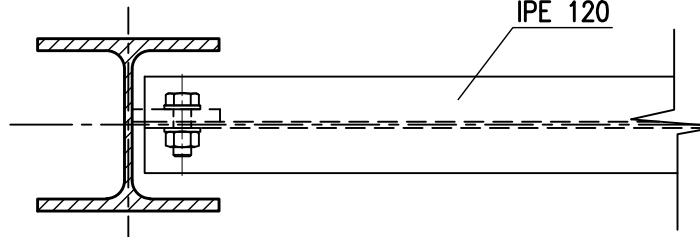
IPE 120 - IPE 200



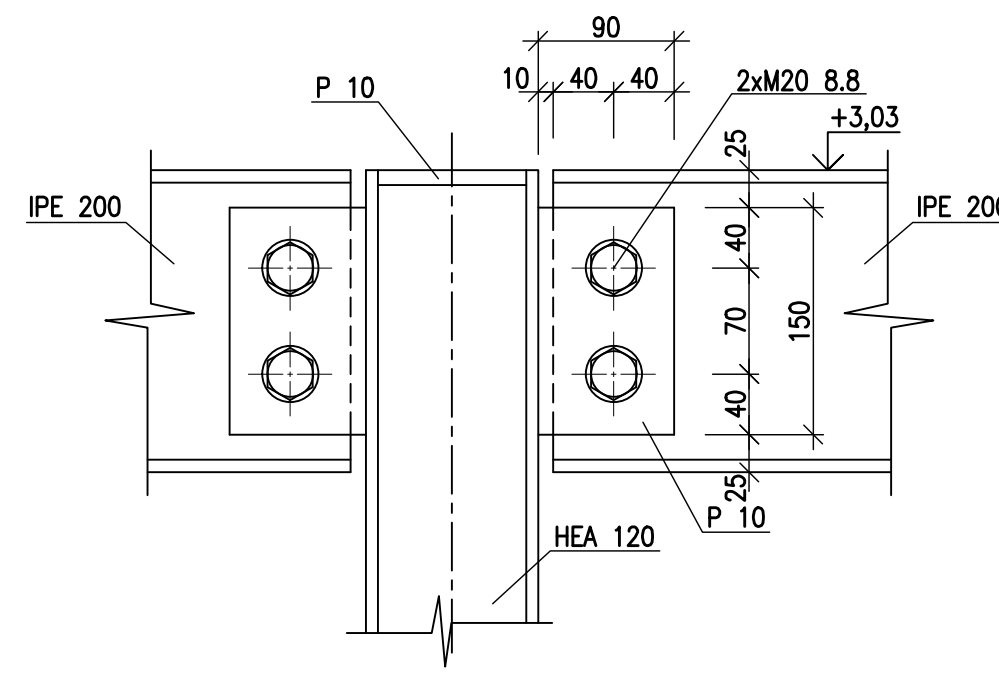
IPE 120-SLOUP HEA 120



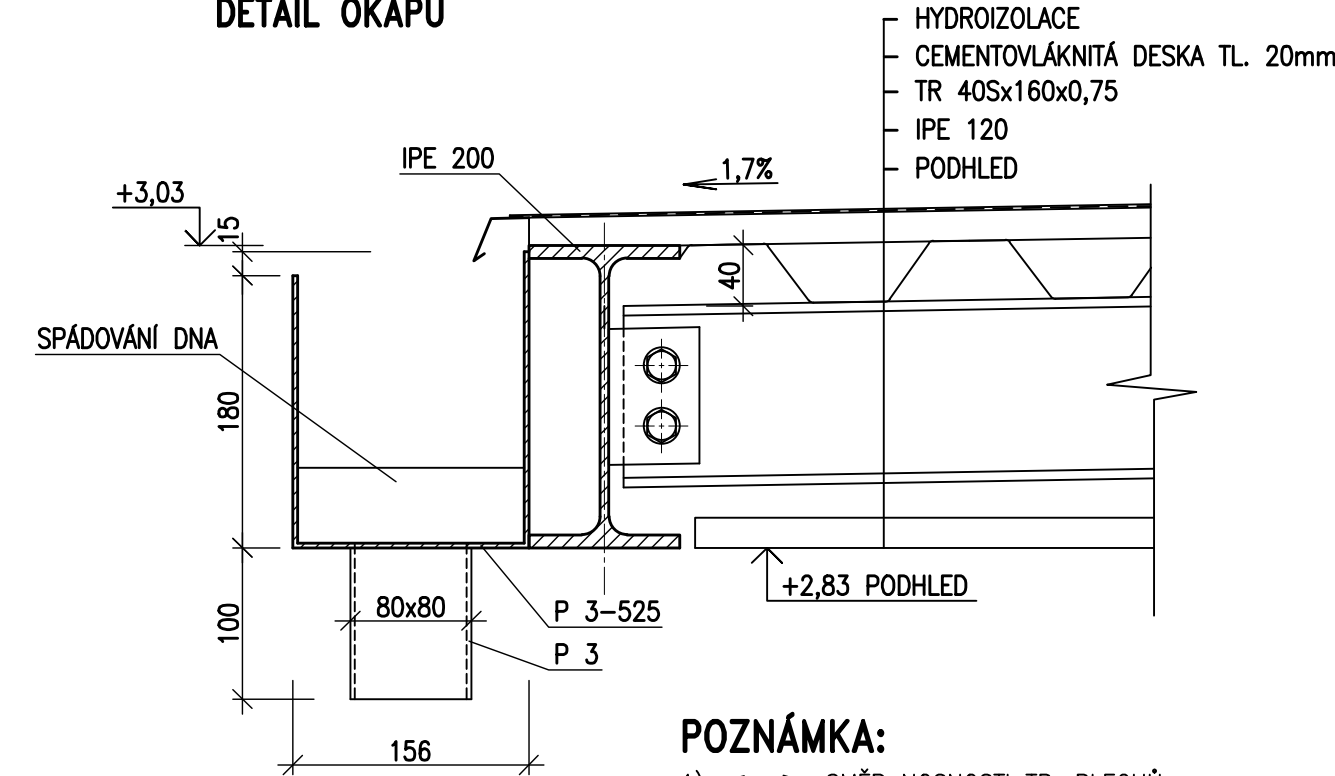
ŘEZ 1-1



IPE 200 - SLOUP HEA 120



DETAIL OKAPU





POZNÁMKA:

- 1) \longleftrightarrow SMĚR NOSNOSTI TR. PLECHŮ
- 2) TRAPÉZOVÉ PLECHY TR 40Sx160x0,75mm POZINK
- 3) TRAPÉZOVÉ PLECHY KOTVIT K PŘÍRUBÁM NOSNÍKŮ PŘÍŠROUBOVÁNÍM
- 4) KOTVENÍ SLOUPŮ K ZÁKL. PATKÁM A KOTVENÍ NOSNÍKŮ KE STROPNÍ KONSTRUKCI BUDE SYSTÉMOVOU CHEMICKOU KOTVOU M16 V POZINK. ÚPRAVĚ DO VENKOVNÍHO PROSTŘEDÍ JAKOST MATERIÁLU MIN. 8.8

OCELOVOU KONSTRUKCI VYROBIT DLE ČSN EN 1090-2

- TŘÍDA PROVEDENÍ EXC2 DLE ČSN EN 1090-2
- MATERIÁL OK: OCEL S 235 JR
- MATERIÁL TRAPÉZOVÝ PLECH S 320 GD
- POVRCHOVÁ ÚPRAVA OK: NÁTĚR VIZ TECHNICKÁ ZPRÁVA
- SPOJOVACÍ MATERIÁL: POZINKOVANÝ, JAKOST 8.8
- SVARY - ST. JAKOSTI SVARU "D" DLE ČSN EN ISO 5817

Zodpovědný projektant	Vypracoval	Kontroloval	 PROFES PROJEKT spol. s r. o. stavební a projektční firma Vejrchova 272 TURNOV tel. 481319831 fax 481319832 e-mail : profesp@profesprojekt.cz www.profesprojekt.cz
Ing. Petr Chval	Ing. Petr Chval	Rudolf Hördler	
			

Místo:	Turnov	Stavební úřad:	Turnov	Stupeň	DSR
Objednatel:	Město Turnov, OSM, Antonína Dvořáka 335, Turnov			Datum	06.2022
Akce:	PŘÍSTAVBA LŮŽKOVÉHO VÝTAHU K OBJEKTU "A" DOMOVA DŮCHODCŮ POHODA V TURNOVĚ D.1.1 ARCHITEKTONICKO STAVEBNÍ ŘEŠENÍ D.1.2 STAVEBNĚ KONSTRUKČNÍ ŘEŠENÍ			Číslo zakázky	22015
				Měřítko	1:50,1:5
				Příloha č.	
Příloha:	OCELOVÁ KONSTRUKCE PŘÍSTŘEŠKU				