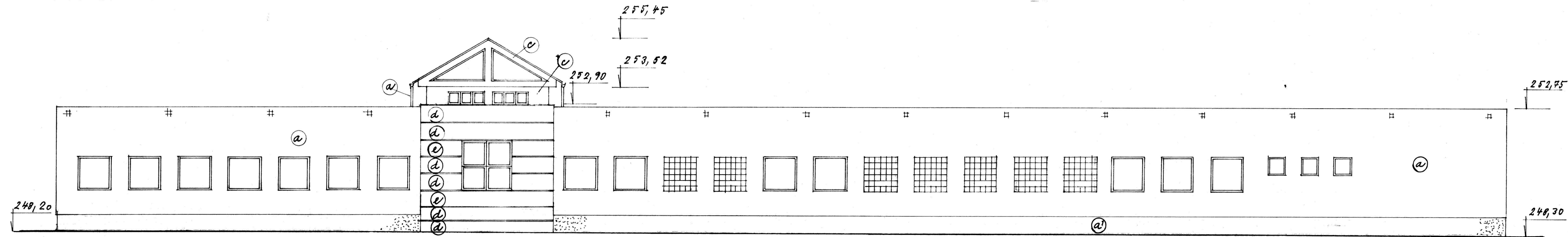
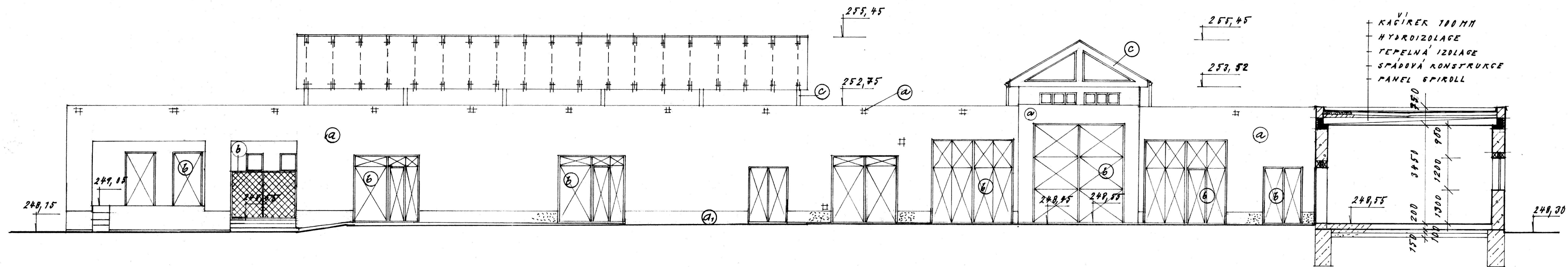


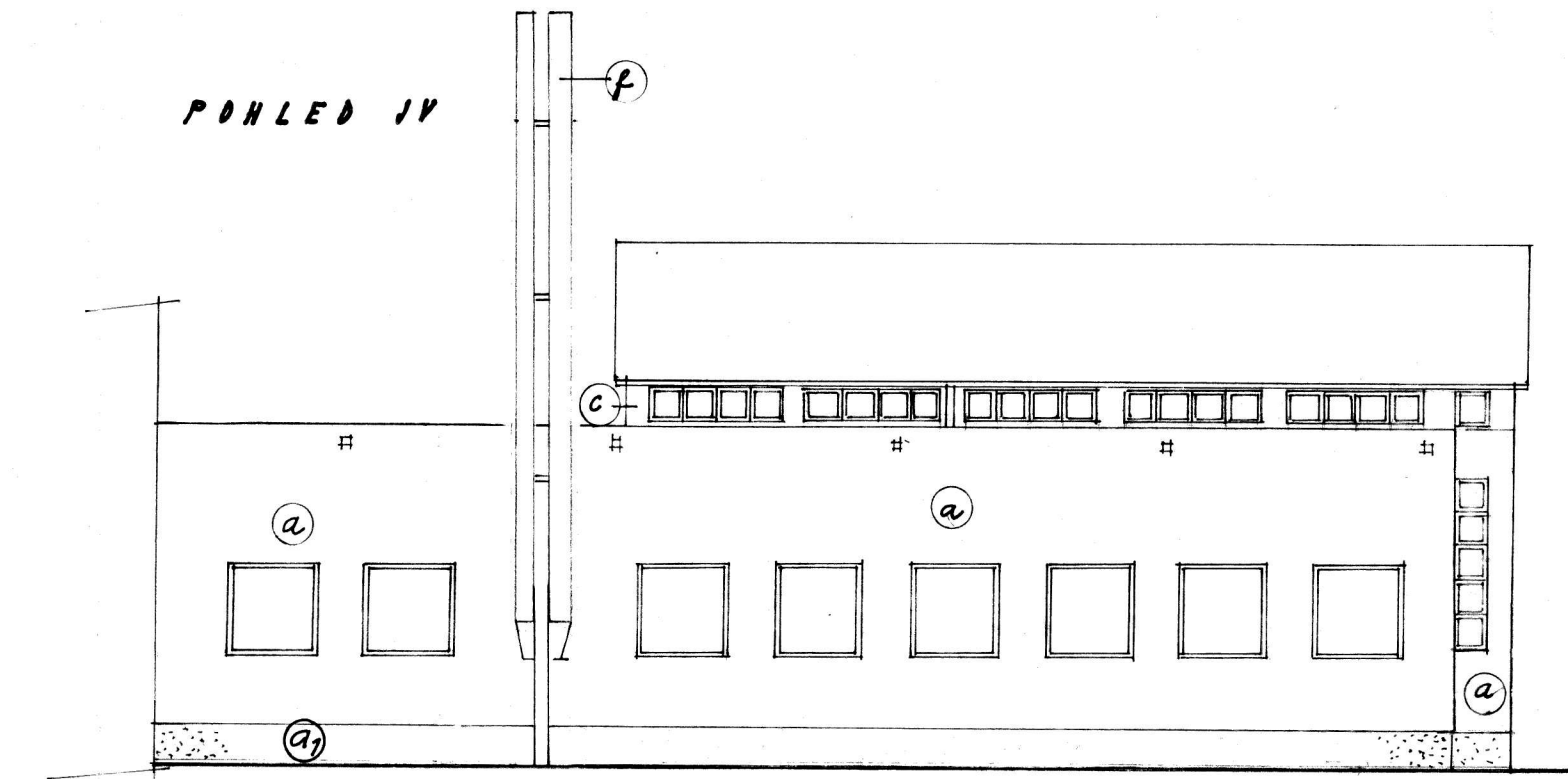
POHLED SV



POHLED JZ



POHLED JV



BAREVNÉ ŘEŠENÍ:

- (a) OMÍTKA HLADKÁ - BARVA MODRÁ 308 C 023
- OKNA - BARVA MODRÁ (I ZE VNITŘ) 308 C 023
- (b) VRATA - BARVA ŠEDÁ 13095
- (a) OPLECHOVÁNÍ; HRÍZKY - BARVA MODRÁ 308 C 023
- (c) SLUPKY PRO STRÍŠKU - BARVA HNĚDÁ 612 C 113
- STRÍŠKA - BARVA HNĚDÁ 612 C 113
- (a) MONT. VÝKLENEK - BARVA BÉŽOVÁ TMAVÁ 302 C 033
- (a) MONT. VÝKLENEK - BARVA BÉŽOVÁ SVĚTLÁ 302 B 333
- (f) KOHÍV - BARVA FIALOVÁ 407 A 612
- (a) OMÍTKA HYDROFODIZOVANÁ - BARVA MODRÁ 308 C 023

KAMENOPROJEKT TURNOV  
511 01 TURNOV

HLAVNÍ INŽ. PR.	LODĚ PROJEKTANT	VYPRACOVAL	KRESLIL	KONTROLOVAL	Kamenoprojekt TURNOV	
ING. PRÁTA		J. KOMALOVÁ			FORMÁT	4 A 4
KRAJ:	OVN: SEMILY	AMV: TURNOV			DATUM	08/95
INVESTOR	HĚB TURNOV				LIČEL	PS
TECHNICKÉ SLUŽBY TURNOV					C. ZAKÁZKY	4643
SO 303- SKLADY A DÍLNY					MĚŘITKO	1:100
POHLEDY					ARCH. ČÍS.	
					Č. VYKRESU	2133