

294/32

732

276/7

Nově umístěno:
měřicí zařízení – pilíř ER

227

Umístění stožáru
pro úsekové měření:
(s ohledem na průběh stávajícího
vedení plynu – STL)
souřadnice x: -684897.591
y: -996582.831

Přípojně místo:
stávající podpěrný bod č.72
distribuční sítě NN
– pojistková skříň

Kabelové vedení
CYKY–J 3x2,5mm²
– délka zemní trasy cca 15m
– v celé délce uložen
zemní pásek



LEGENDA:

- ~ — ~ — ~ ~ — stávající nadzemní sdělovací vedení - CETIN
- ~ — ~ — ~ ~ — stávající zemní sdělovací vedení - CETIN
- ~ — ~ — ~ ~ — stávající zemní optické vedení - PAMICO CZECH, s.r.o.
- — — — — stávající kabelové vedení VO
- — — — — stávající nadzemní kabelové vedení NN - ČEZ Distribuce
- — — — — stávající zemní kabelové vedení NN - ČEZ Distribuce
- — — — — stávající plynovod NTL
- — — — — stávající plynovod STL
- — — — — stávající kanalizace bez rozlišení - SČVaK
- — — — — stávající vodovod - SČVaK
- ⊗ stávající osvětlovací bod VO
- stávající podpěrný bod NN (beton) osazený svodem a pojistkovou skříní - ČEZ
- — — — — trasa zemního kabelového vedení NN vč. elektroměrového pilíře - přípojka pro napájení plánovaného zařízení úsekového měření - kabelové vedení bude v celé délce trasy uloženo v chráničce DN50
- — — — — nový stožár výšky 8m osazený ve výšce 5,5m nad úrovní komunikace výložníkem délky 3m, zákres vč. betonového základu (rozměr dle výrobce stožáru)

TECHNICKÉ ÚDAJE:

NAPĚŤOVÁ SOUSTAVA: 3 PEN, AC 50 Hz, 400/230 V, TN-C
1 NPE AC 50Hz, 230V, TN-S

Prostředky ochrany při poruše dle ČSN 33 400-4-41 ed.3 a ČSN EN 61140 ed.3:
Automatickým (samočinným) odpojením od zdroje s ochranným pospojováním.

Zemní pásek FeZn 30x4 mm bude uložen v celé trase výkopů. Zemnič bude z kabelové rýhy vyveden u stožáru (z venkovní strany) cca 0,3m nad upravený terén a pomocí sváru nebo šroubovým spojem M8 připojen na stožár. Pásek bude napojen na stávající uzemňovací soustavu.

Kabely NN budou v celé délce výkopů zataženy do chrániček DN50.

POZNÁMKA:

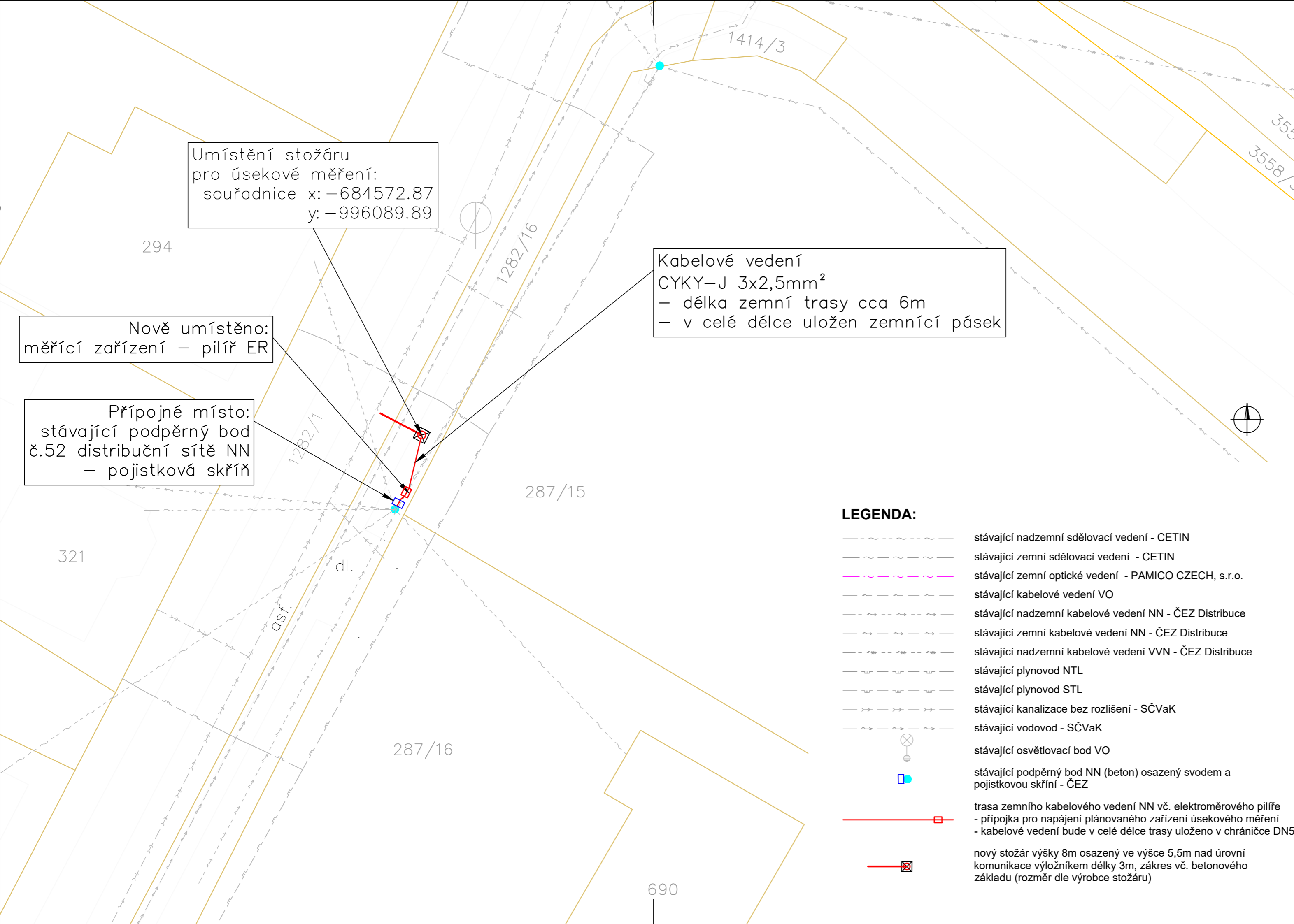
Před zahájením zemních prací musí být zjištěn skutečný stav dotčených inženýrských sítí a zajištěno vytýčení jejich tras. Veškeré práce spojené s těmito sítěmi budou včas ohlášeny a prováděny dle požadavků a pokynů jednotlivých správců. Neoznačené výkopy kabelových rýh dle výkresu "Vzorové řezy".

Souřadnicový systém: JTSK
Výškový systém: Bpv

NÁZEV AKCE:
TURNOV, ÚSEKOVÉ MĚŘENÍ

STAVEBNÍK:
**Město Turnov
Antonína Dvořáka 335
511 01 Turnov**

FLPRO LIBEREC, spol. s r.o.	Vypracoval	L. Bayerová		Zak. číslo	22019
	Zodp. projektant	Ing. J. Staněk		Datum	08/2022
	Tech. kontrola	J. Hlásný		Stupeň	DŮR
Stavba: TURNOV, ÚSEKOVÉ MĚŘENÍ k.ú. Mašov u Turnova				Měřítko	1:200
Barviřská 12, Liberec 3 Tel.: 485 104 773 e-mail: elpro@elproinvest.cz			Příloha: SITUACE - Lokalita 1		Č. přílohy: E1_01 Paré: 3



TECHNICKÉ ÚDAJE:

NAPĚŤOVÁ SOUSTAVA: 3 PEN, AC 50 Hz, 400/230 V, TN-C
1 NPE AC 50Hz, 230V, TN-S

Prostředky ochrany při poruše dle ČSN 33 400-4-41 ed.3 a ČSN EN 61140 ed.3:
Automatickým (samočinným) odpojením od zdroje s ochranným pospojováním.

Zemní pásek FeZn 30x4 mm bude uložen v celé trase výkopů. Zemnič bude z kabelové rýhy vyveden u stožáru (z venkovní strany) cca 0,3m nad upravený terén a pomocí sváru nebo šroubovým spojem M8 připojen na stožár. Pásek bude napojen na stávající uzemňovací soustavu.

Kabely NN budou v celé délce výkopů zataženy do chrániček DN50.

POZNÁMKA:

Před zahájením zemních prací musí být zjištěn skutečný stav dotčených inženýrských sítí a zajištěno vytyčení jejich tras. Veškeré práce spojené s těmito sítěmi budou včas ohlášeny a prováděny dle požadavků a pokynů jednotlivých správců. Neoznačené výkopy kabelových rýh dle výkresu "Vzorové řezy".

Souřadnicový systém: JTSK
Výškový systém: Bpv

NÁZEV AKCE:

TURNOV, ÚSEKOVÉ MĚŘENÍ

STAVEBNÍK:

Město Turnov
Antonína Dvořáka 335
511 01 Turnov

ZHOTOVITEL:

FLPRO
LIBEREC, spol. s r.o.

Vypracoval L. Bayerová
Zodp. projektant Ing. J. Staněk
Tech. kontrola J. Hlásný

Stavba:

TURNOV, ÚSEKOVÉ MĚŘENÍ
k.ú. Mašov u Turnova

Zak. číslo 22019

Datum 08/2022

Stupeň DŮR

Měřítko 1:200

Č. přílohy: Paré:

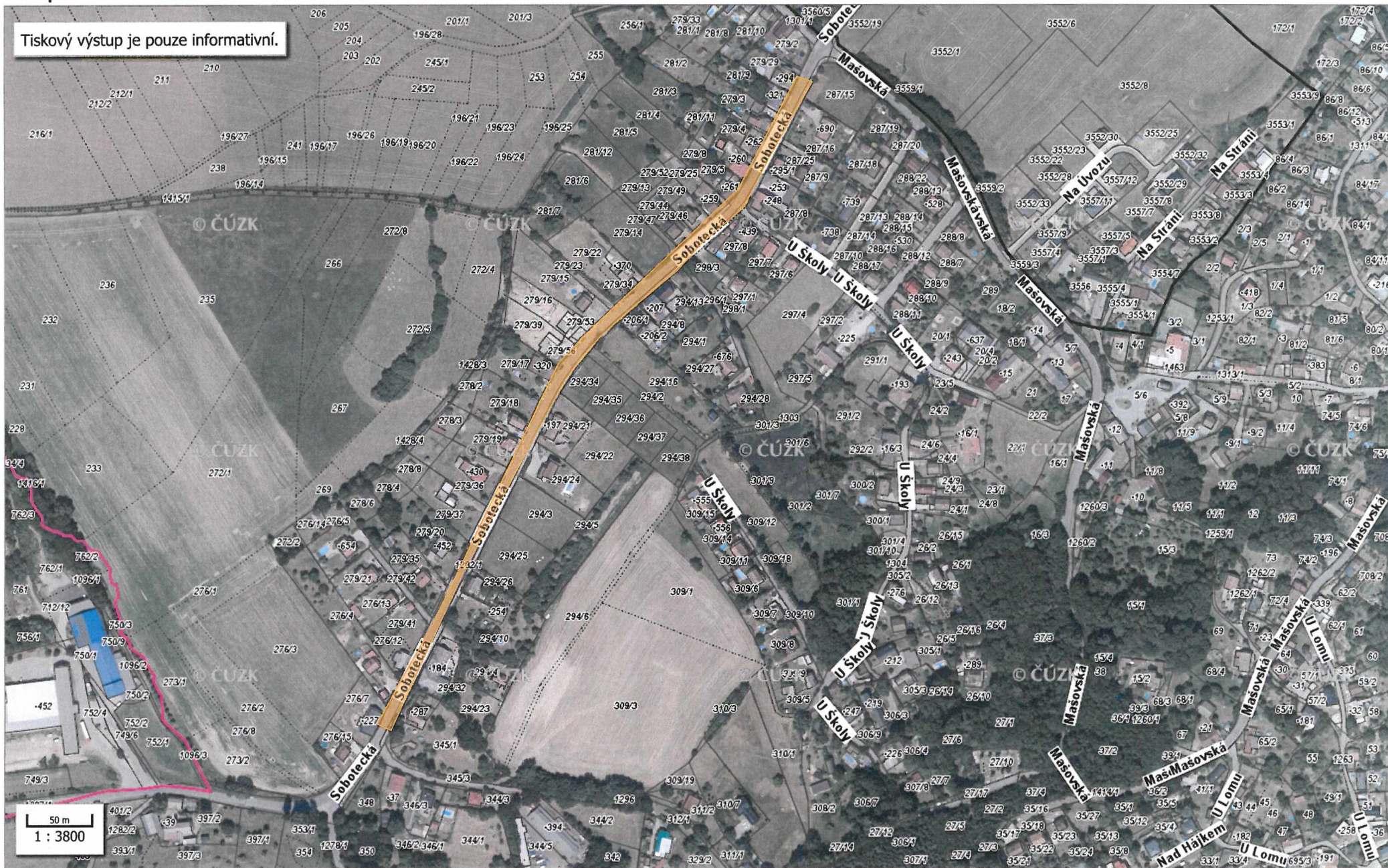
E2_01 3

Barviřská 12, Liberec 3
Tel.: 485 104 773
e-mail: elpro@elproinvest.cz

Příloha:

SITUACE - Lokalita 2

Mapa



Mapa

