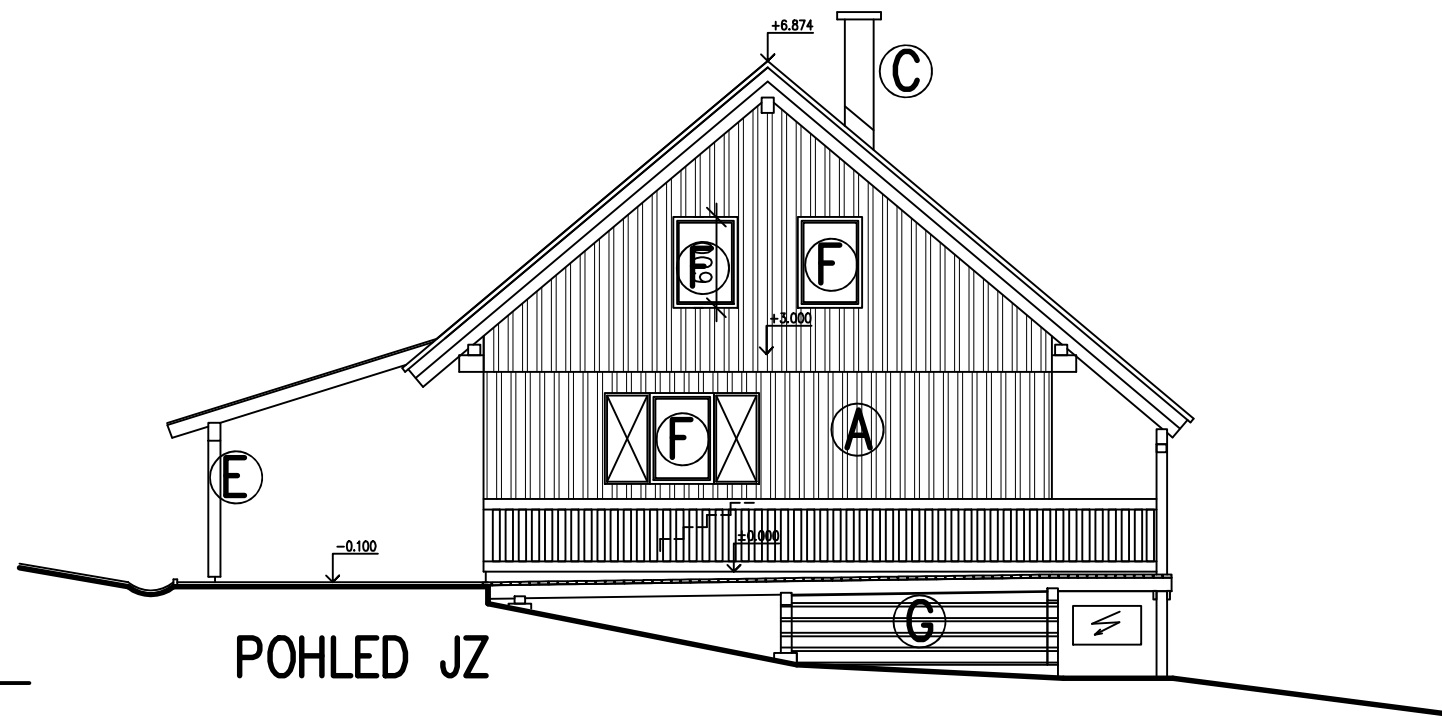
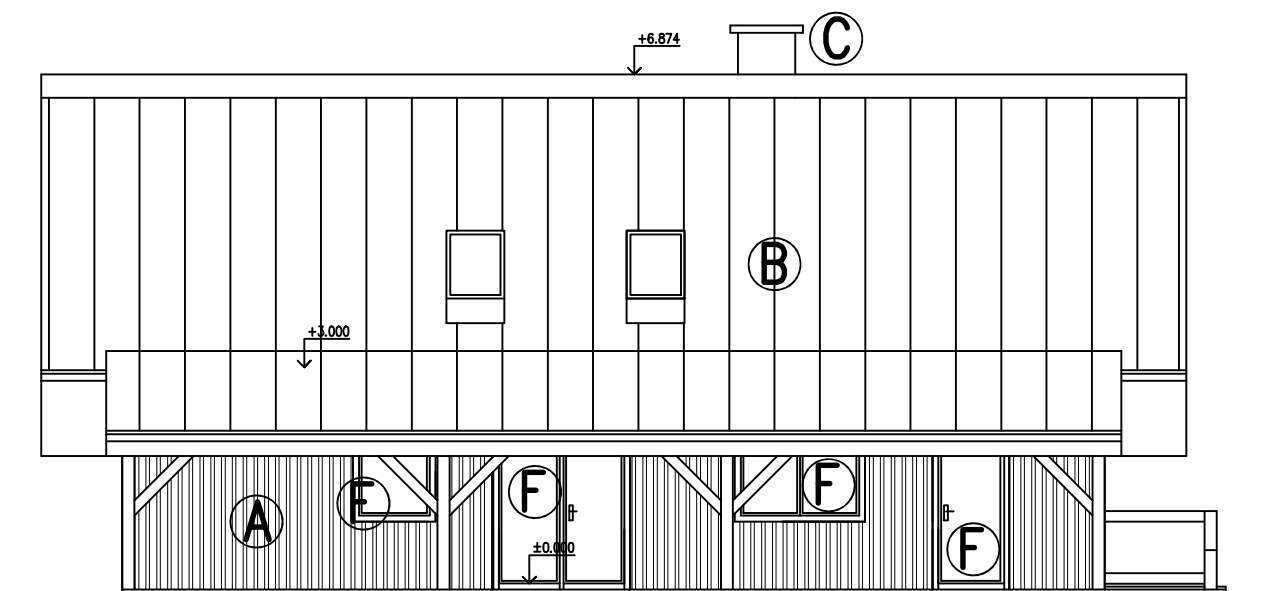


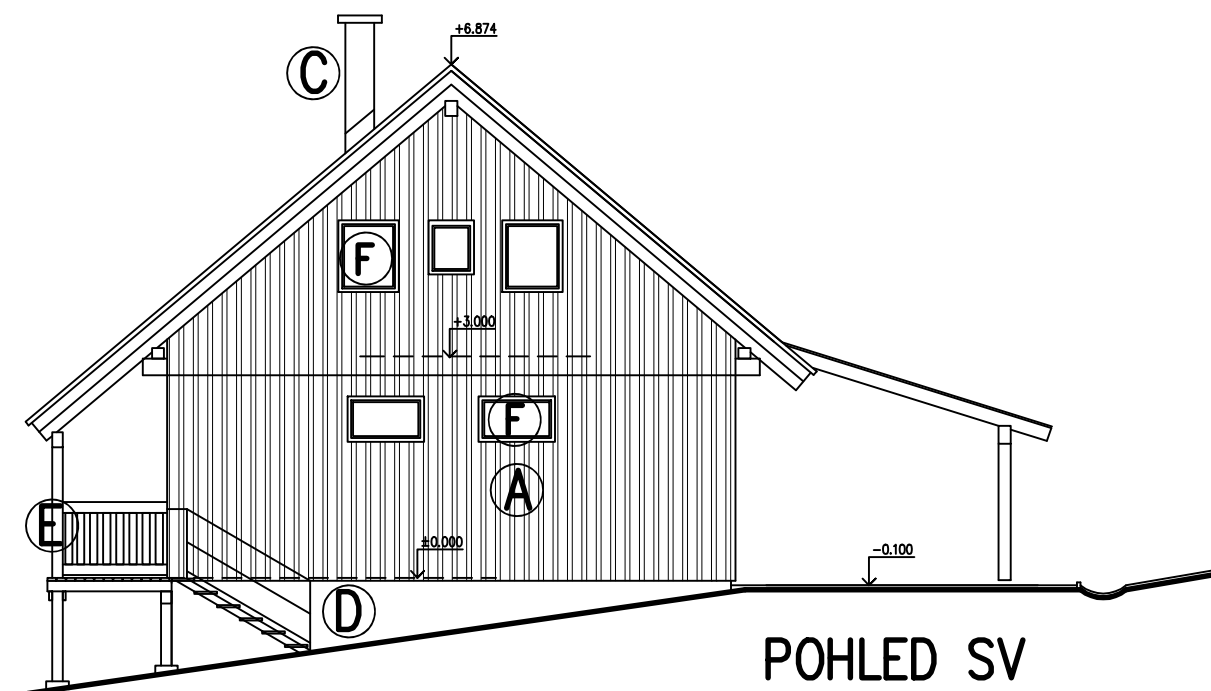
POHLED JV



POHLED JZ



POHLED SZ



POHLED SV

- A** OBKLAD FASÁDY SIBÍŘSKÝ MODŘIN , PŘÍRODNÍ , OLEJOVÝ BEZBARVÝ NÁTĚR
- B** KRYTINA HLADKÝ FALCOVANÝ PLECH , ANTRACIT , VČETNĚ KLEMPÍŘSKÝCH PRVKŮ
- C** KOMÍNOVÉ TĚLESO , POVRCH Z HLADKÉHO PLECHU ANTRACIT NA LAŽ. ROŠT
- D** OMÍTKA SOKLU HLADKÁ CEMENTOVÁ
- E** DŘEVĚNÉ HOBLOVANÉ PRVKY PŘÍRODNÍ ODSŤÍN , OLEJOVÝ NÁTĚR
- F** VÝPLNĚ OTVORŮ – OKNA PLAST FOLIOVANÁ TMAVĚ ŠEDÁ , OKNA OPATŘENA OKENICEMI V DESKOVÉM PROVEDENÍ ŠEDÝ NÁTĚR
DVEŘE DŘEVĚNÉ FOLIOVANÉ BARVA TMAVĚ ŠEDÁ
- G** PRKENNÉ BEDNĚNÍ S MEZERAMI – SNÍMATELNÉ
PŘÍRODNÍ ODSŤÍN DŘEVA.

| | | |
|---|----------------------------------|---|
| Vypracoval Procházka Jiří Kreslil | Zodpovědný projektant | Jan Hobelant F+H projekční kancelář Hluboká 279 51101 Turnov |
| Investor MĚSTO TURNOV | Formát | |
| Akce kat území Hrubá Skála p.p.č 533 TÁBOROVÁ ZÁKLADNA V KRČKOVICÍCH pč.st. 533 kú. Hrubá Skála | Datum 07/2021 | |
| OBSAH POHLEDY | Účel DSP | |
| | č. zakázky | |
| | č.kopie | |
| měřítko 1:100 | | č. výkresu D09 |