

**ACTIV Projekce, s.r.o.**

sídlo: Ohrazenice 55, 511 01 Turnov
kancelář: Masarykovo nám. 240, 295 01 Mnichovo Hradiště
koresp. adresa: P.O. BOX 25, 295 01 Mnichovo Hradiště
e-mail: info@activprojekce.cz, web: www.activprojekce.cz
mob.: +420 739 292 861, IČ 27538320, DIČ CZ27538320

ZPRACOVATEL ČÁSTI:

Vypracoval:

Pospíchal Petr

Zodpovědný projektant:

Pospíchal Petr

AKCE:

OPRAVA STŘEŠNÍ KRYTINY
OBJEKTU OBCHODNÍ A HOTELOVÉ ŠKOLY
ul. Zborovská čp. 519 Turnov, na st.p.č. 869, v k.ú. Turnov

OBJEDNATEL:

Město Turnov
Antonína Dvořáka 335, 511 01 Turnov, IČ: 00276227

ČÁST, PROFESE:

ARCHITEKTONICKO-STAVEBNÍ ŘEŠENÍ

VÝKRES:

DETAILY

razítko a podpis

Číslo zakázky:

19/05-001

Datum:

31.05.2019

Část:

D1.2

Stupeň:

DPS

Č.výkr.:

1.4

Formát:

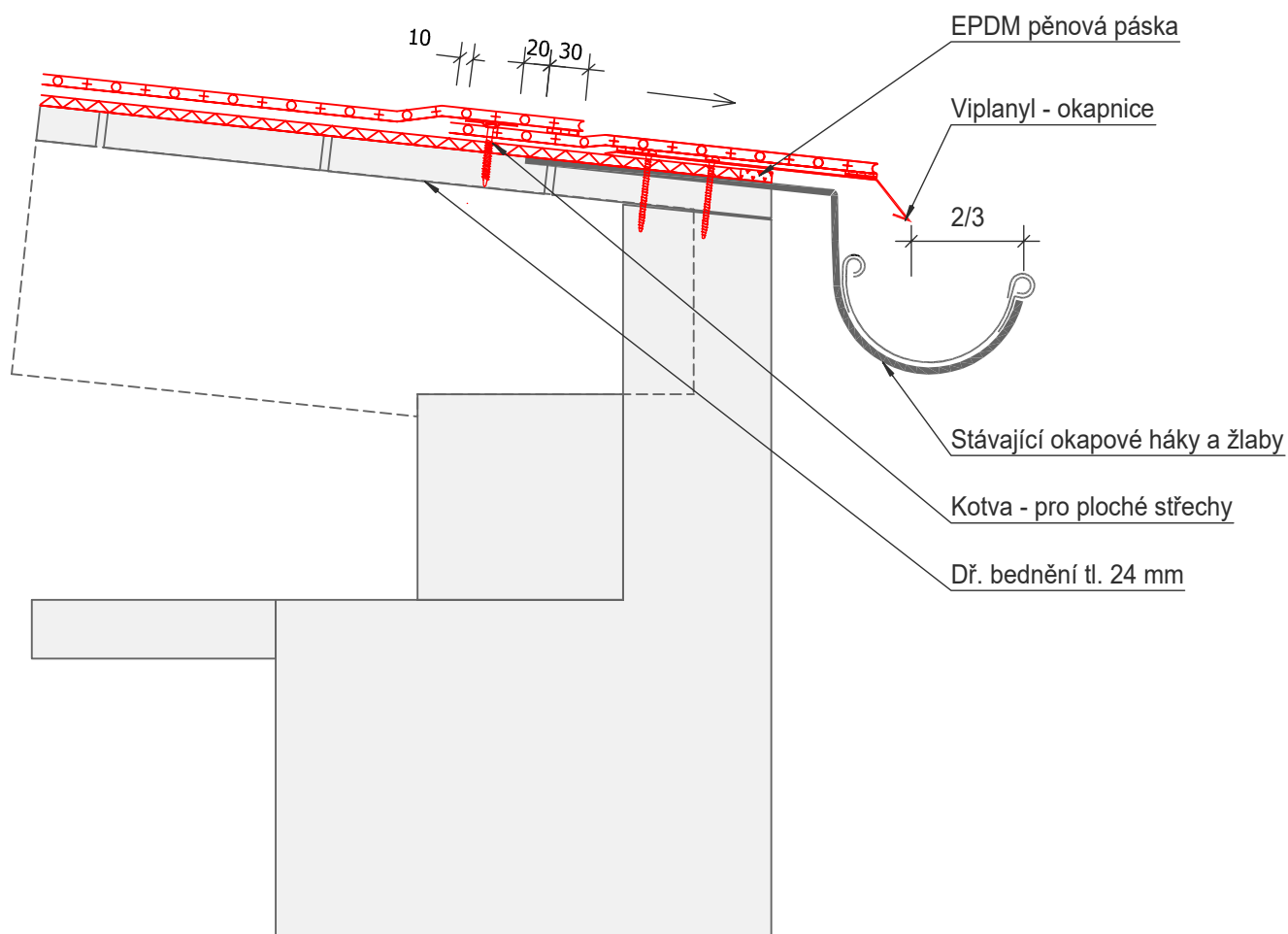
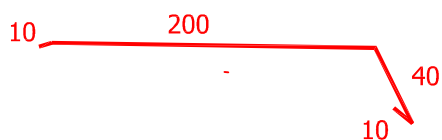
1 x A4

Výtisk č.:

Změna:

Měřítko:

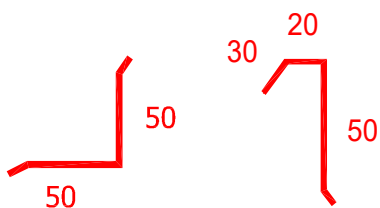
Profily z poplastovaného plechu



PZN:

Ukončení u okapu

Profily z poplastovaného plechu



Stávající TiZn parapet

EPDM pěnová páska

Viplanyl - stěnová lišta

Dř. bednění tl. 24 mm

Kotva - pro ploché střechy

Viplanyl - vnitřní kout

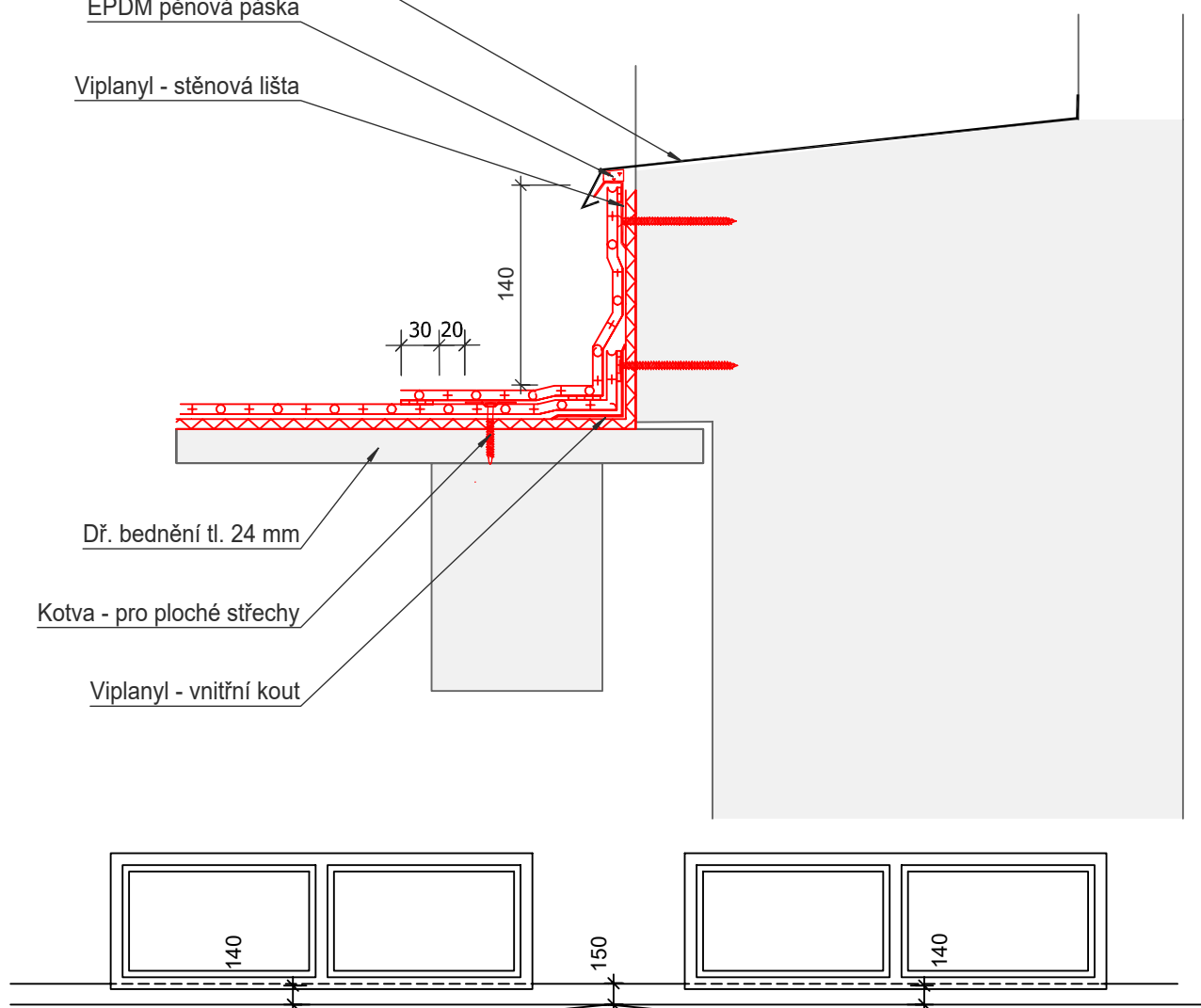
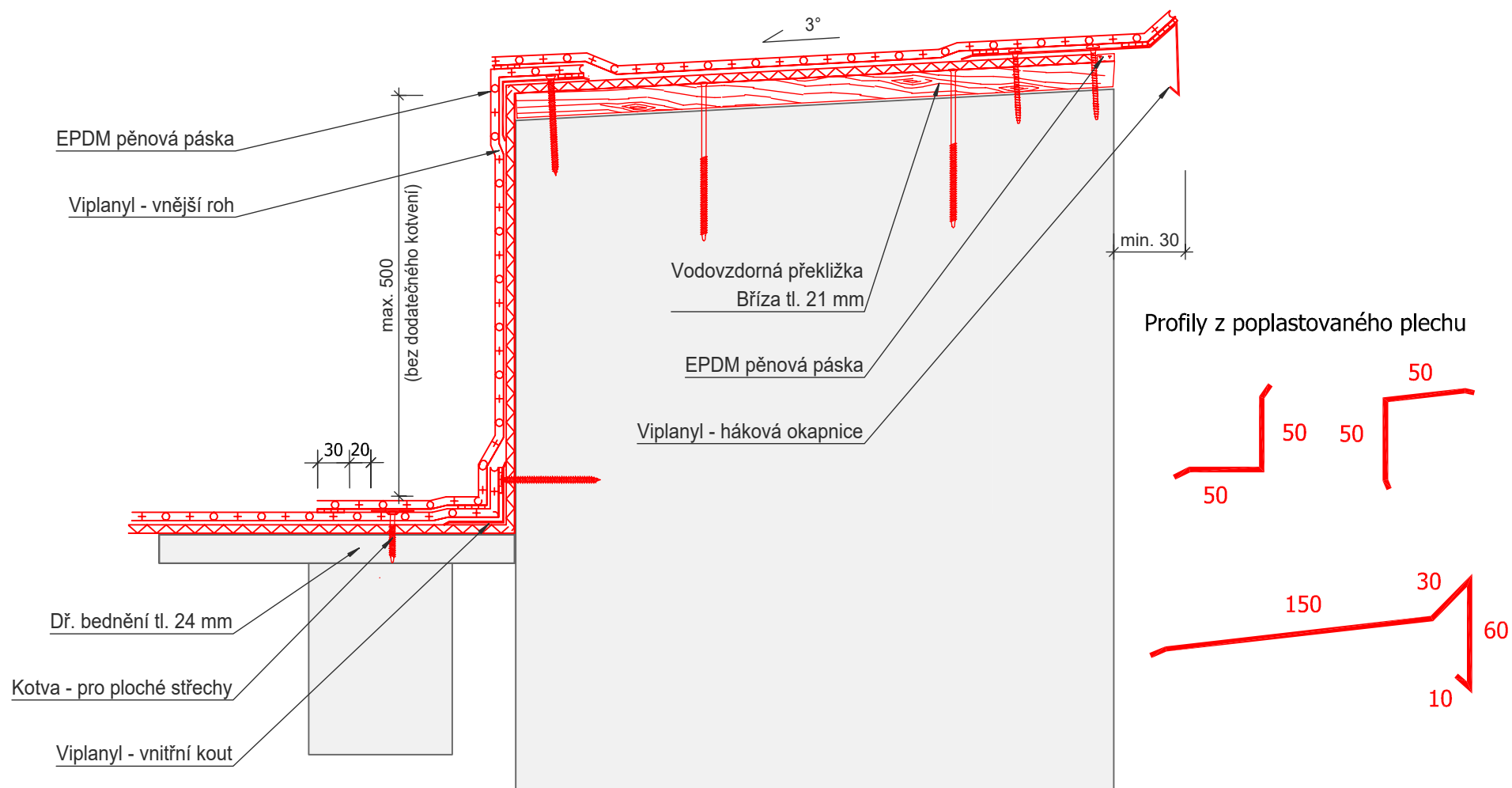


SCHÉMA PROVEDENÍ

PZN:

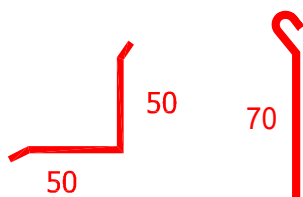
Ukončení u oplechování parapetu



PZN:

Ukončení u atiky - var. PVC

Profily z poplastovaného plechu



Tmeleno klempířským
trvale pružným tmelem

Viplanyl - stěnová lišta

Dř. bednění tl. 24 mm

Kotva - pro ploché střechy

Viplanyl - vnitřní kout

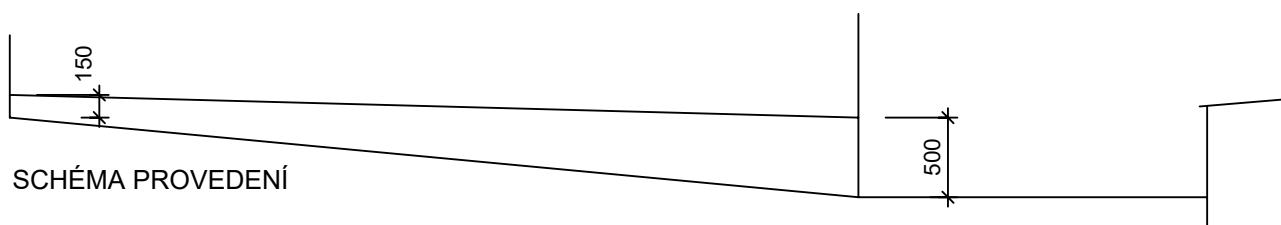
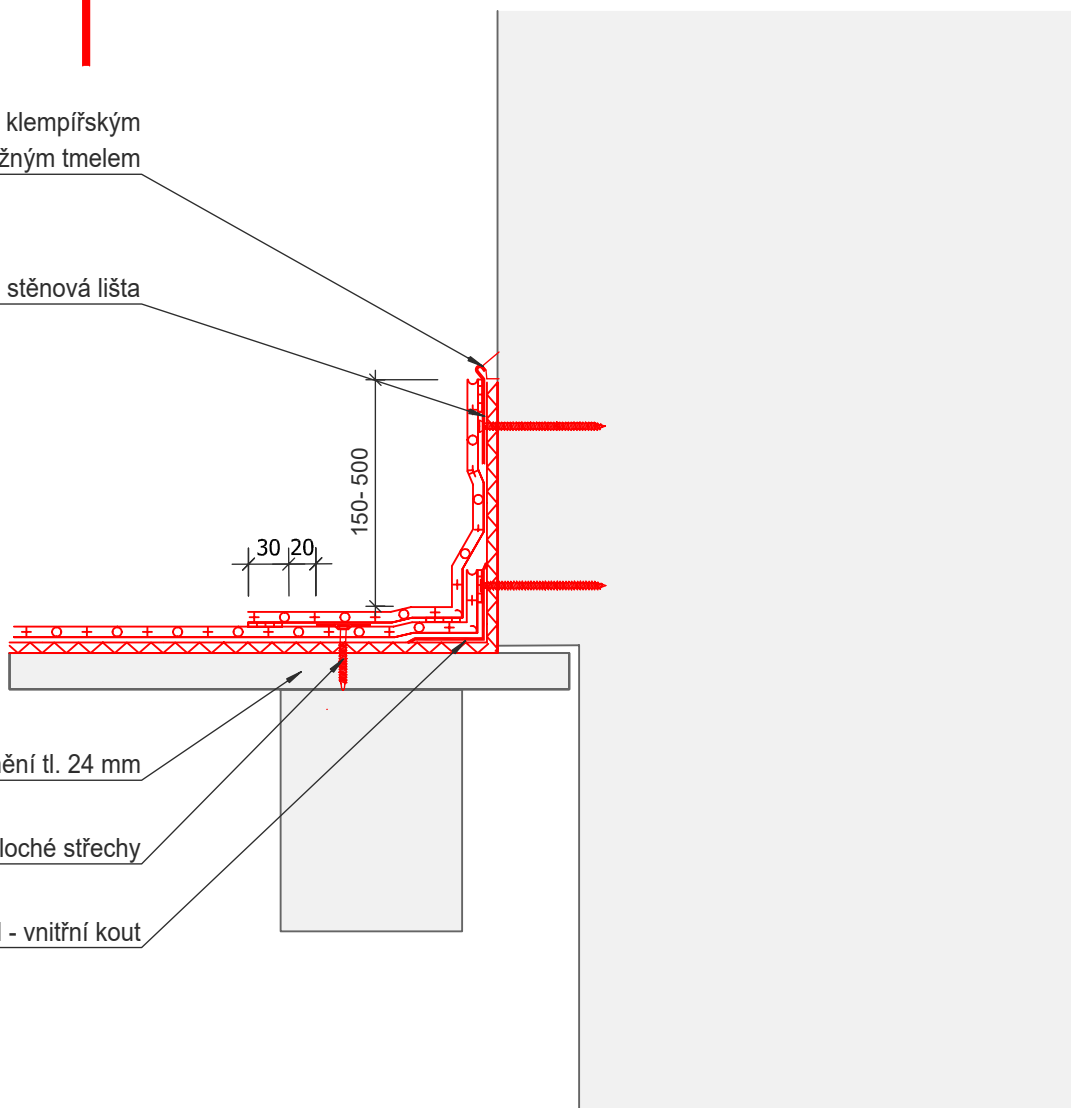


SCHÉMA PROVEDENÍ

PZN:

Ukončení u stěny