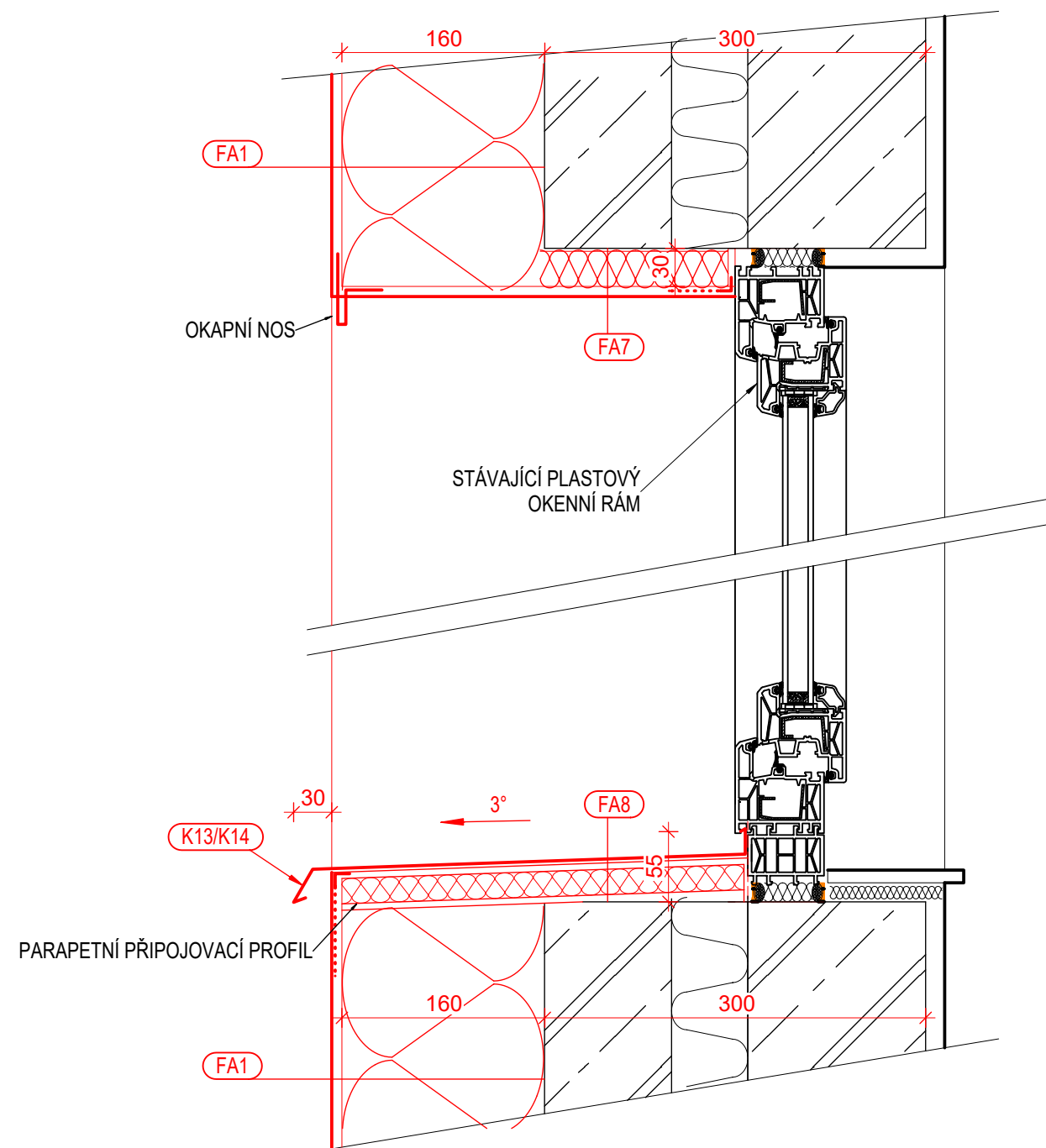
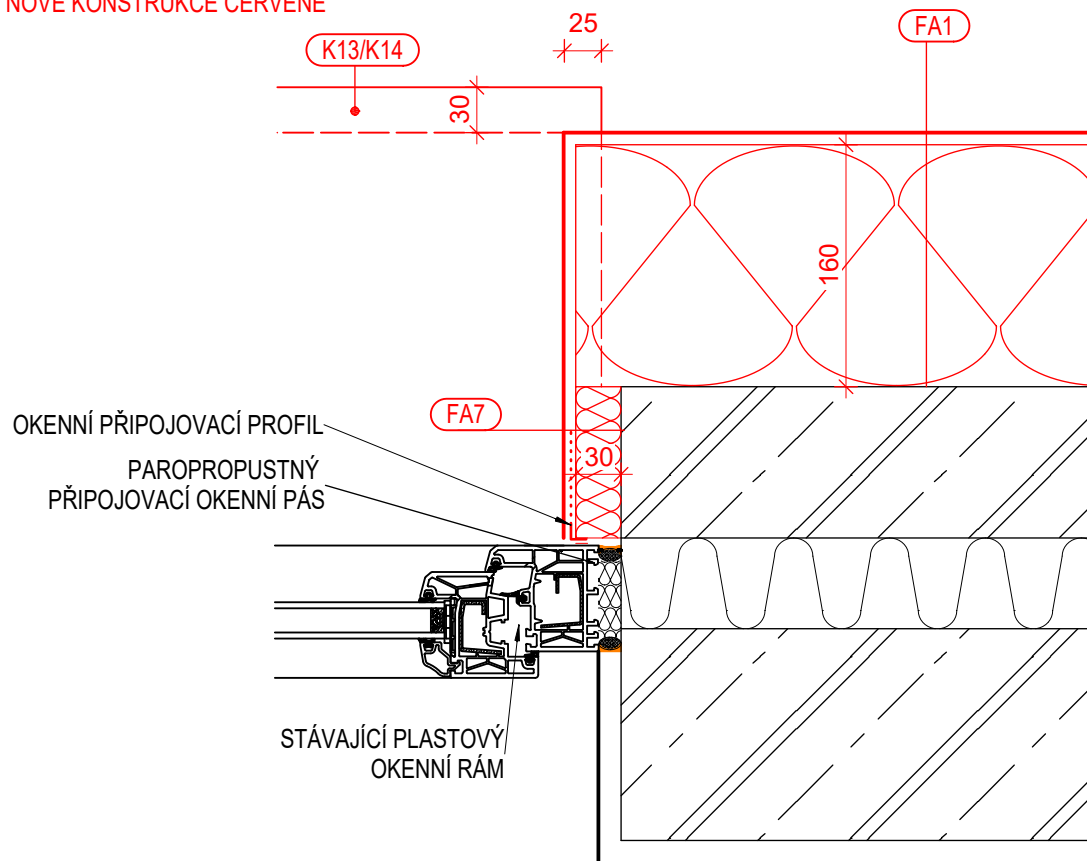


DETAIL "H"  
PARAPET A NADPRAŽÍ




DETAIL "H"  
OSTĚNÍ OKNA

NOVÉ KONSTRUKCE ČERVENĚ



ZMĚNA č.1 - 06/2019

VED. PROJEKTU	PROJEKTANT	VYPRACOVAL	KONTROLOVAL	 PROJEKTOVÁNÍ STAVEB A INŽENÝRING	
ING. V. ŠULC		ING. M. VOSMÍK			
INVESTOR	Město TURNOV, Ant. Dvořáka 335, Turnov, 511 01			FORMÁT	
MÍSTO STAVBY	Parcela č.1660/91, kat.úz.: Turnov (771601)			DATUM	06/2019
ZATEPLENÍ BYTOVÉHO DOMU TURNOV, GRANÁTOVÁ 1897				ÚČEL	DPS
				MĚŘÍTKO	1 : 5
				Č.ZAKÁZKY	18-13
D.1.1 ARCHITEKTONICKÉ A STAVEBNĚ TECHNICKÉ ŘEŠENÍ				Č.ARCHIVNÍ	18-13-DPS
DETAIL "H" OSTĚNÍ OKNA				ČÍSLO VÝKRESU	
				D.1.1-17	