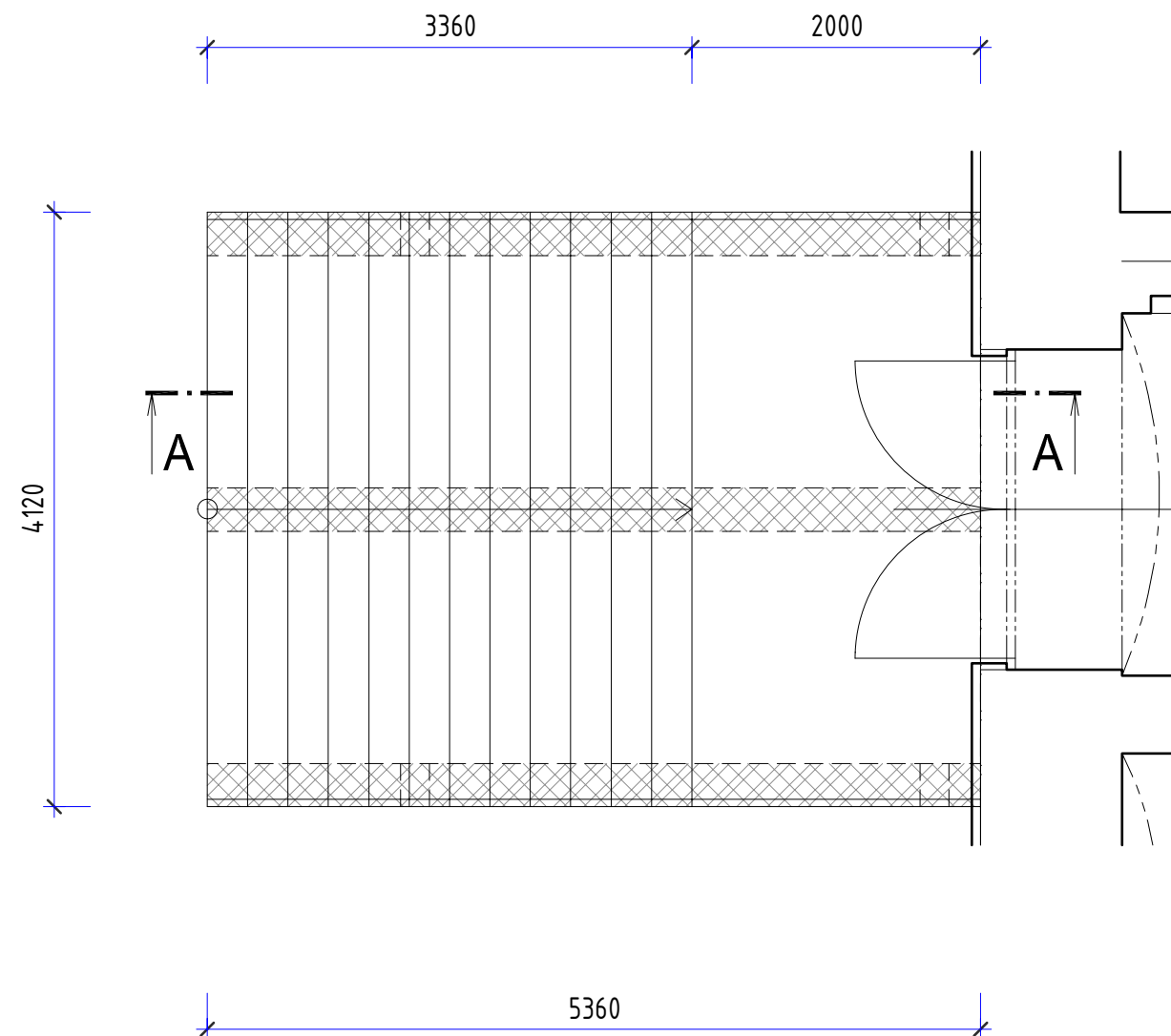


PŮDORYS



LEGENDA

- STÁVAJÍCÍ KONSTRUKCE
- STÁVAJÍCÍ KONSTRUKCE VYZDÍVKY ZTRACENÉHO BEDNĚNÍ
- STÁVAJÍCÍ NÁŠLAPNÁ KONSTRUKCE K OPRAVĚ
- STÁVAJÍCÍ KONSTRUKCE ŽB KONSTRUKCE SCHODIŠTĚ
- PŮVODNÍ ZEMINA

POZNÁMKA:

- ŽULOVÝ OBKLAD PODESTY STEJNĚ JAKO STUPNICE A PODSTUPNICE BUDOU OPATRNĚ DEMONTOVÁNY A JEDNOTLIVĚ POPSÁNY PRO POUŽITÍ ZPĚTNÉ MONTÁŽE. V PŘÍPADĚ NUTNOSTI BUDOU DOPLNĚNY DESKAMI NOVÝMI VE STEJNÉM ODSTÍNU
- DEŠKY BUDOU DŮKLADNĚ OČIŠTĚNY OD ZBYTKU LEPÍCÍHO TMELU
- PŘI DEMONTÁŽI VÝZTUŽE Z UŠLECHTILÉ OCELI A DRENÁŽNÍ ROHOŽE BUDE POSTUPOVÁNO S OPATRNOSTÍ Z DŮVODU ZPĚTNÉ MONTÁŽE. JEDNOTLIVÉ PRVKY BUDOU OČIŠTĚNY A POPSÁNY, PŘÍPADNĚ BUDE ROZHODNUTO O JEJICH NAHRAZENÍ NOVÝMI.
- JEDNOTLIVÉ ROZHODNUTÍ O ZACHOVÁNÍ A POUŽITÍ DÍLČÍCH ČÁSTÍ BUDOU UPŘESNĚNY NA STAVBĚ PODLE ZJIŠTĚNÉHO STAVU STÁVAJÍCÍCH KCÍ
- NESOUDRŽNÉ ČÁSTI OMÍTKY (BOČNÍ STĚNY) SCHODIŠTĚ BUDOU ODSTRANĚNY



ACTIV Projekce, s.r.o.

sídlo: Ohraženice 55, 511 01 Turnov
kancelář: Masarykovo nám. 240, 295 01 Mnichovo Hradiště
koresp. adresa: P.O. BOX 25, 295 01 Mnichovo Hradiště
e-mail: info@aktivprojekce.cz, web: www.aktivprojekce.cz
mob.: +420 739 292 861, IČ 27538320, DIČ CZ27538320

ZPRACOVATEL ČÁSTI:
Vpracoval:
Pospíchal Petr
Zodpovědný projektant:
Pospíchal Petr

AKCE:

OPRAVA STÁVAJÍCÍHO VENKOVNÍHO SCHODIŠTĚ U OBJEKTU
OBCHODNÍ A HOTELOVÉ ŠKOLY, ZBOROVSKÁ ČP. 519 TURNOV
na p.p.č. 869/3, v k.ú. Turnov

OBJEDNATEL:

Město Turnov
Antonína Dvořáka 335, 511 01 Turnov, IČ: 00276227

ČÁST, PROFES:

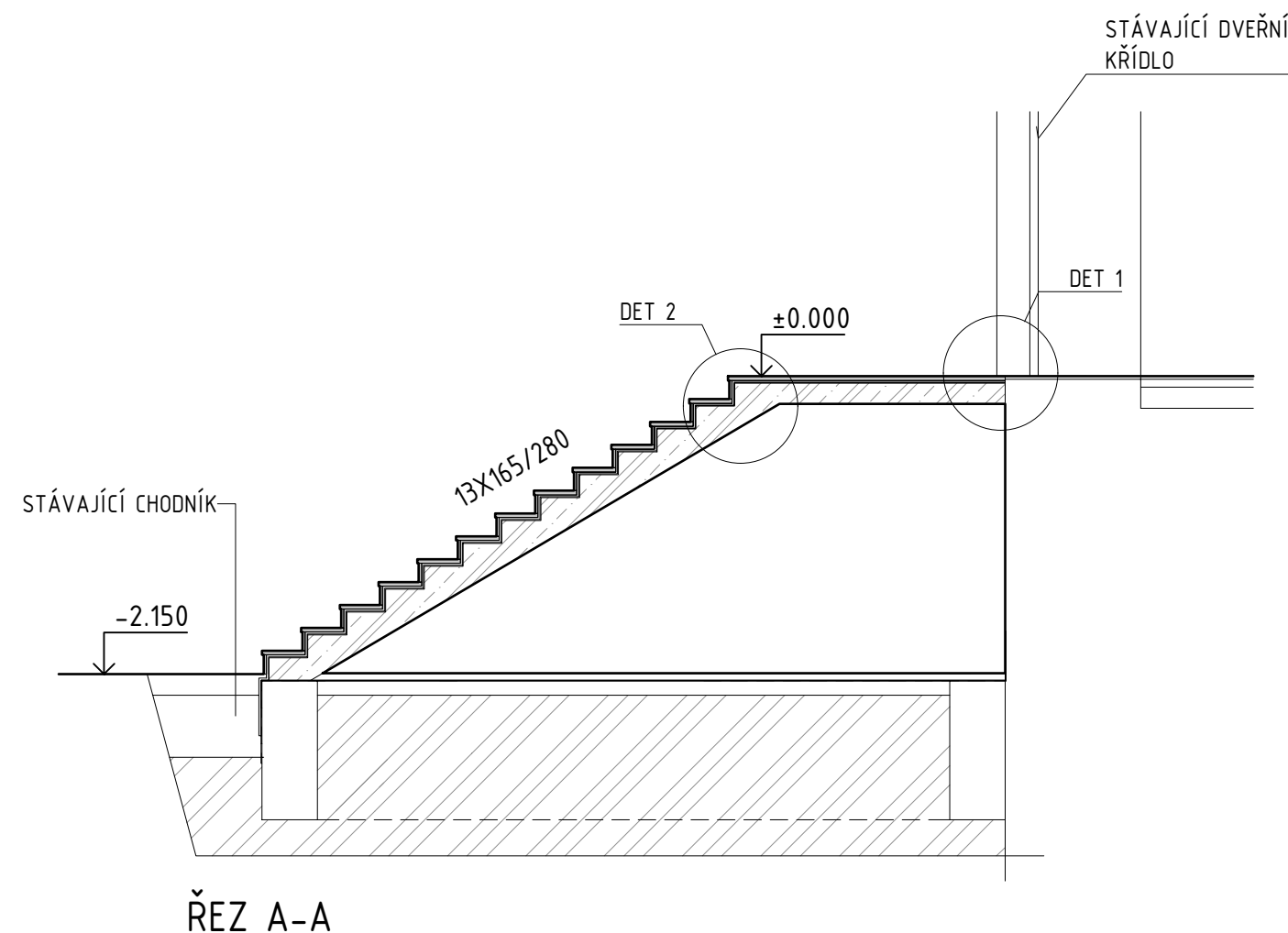
STAVEBNĚ KONSTRUKČNÍ ŘEŠENÍ

VÝKRES:

PŮDORYS - STÁVAJÍCÍ STAV

razítko a podpis

Číslo zakázky: 18/09-004		Výtisk č.:
Datum: 26.10.2018		
Část: D.1	Stupeň: PTŘ	Změna: - - -
Č.výkr.: 1.01	Formát: 2 x A4	Měřítko: 1:50



LEGENDA

	STÁVAJÍCÍ KONSTRUKCE
	STÁVAJÍCÍ KONSTRUKCE VYZDÍVKY ZTRACENÉHO BEDNĚNÍ
	STÁVAJÍCÍ NÁŠLAPNÁ KONSTRUKCE K OPRAVĚ
	STÁVAJÍCÍ KONSTRUKCE ŽB KONSTRUKCE SCHODIŠTĚ
	PŮVODNÍ ZEMINA

POZNÁMKA:

1. ŽULOVÝ OBKLAD PODESTY STEJNĚ JAKO STUPNICE A PODSTUPNICE BUDOU OPATRNĚ DEMONTOVÁNY A JEDNOTLIVĚ POPSÁNY PRO POUŽITÍ ZPĚTNÉ MONTÁŽE. V PŘÍPADĚ NUTNOSTI BUDOU DOPLNĚNY DESKAMI NOVÝMI VE STEJNÉM ODSŤINU
2. DEŠKY BUDOU DŮKLADNĚ OČIŠTĚNY OD ZBYTKU LEPÍČÍHO TMELU
3. PŘI DEMONTÁŽI VÝZTUŽE Z UŠLECHTILÉ OCELI A DRENÁŽNÍ ROHOŽE BUDE POSTUPOVÁNO S OPATRNOSTÍ Z DŮVODU ZPĚTNÉ MONTÁŽE. JEDNOTLIVÉ PRVKY BUDOU OČIŠTĚNY A POPSÁNY, PŘÍPADNĚ BUDE ROZHODNUTO O JEJICH NAHRAZENÍ NOVÝMI.
4. JEDNOTLIVÉ ROZHODNUTÍ O ZACHOVÁNÍ A POUŽITÍ DÍLČÍCH ČÁSTÍ BUDOU UPŘESNĚNY NA STAVBĚ PODLE ZJIŠTĚNÉHO STAVU STÁVAJÍCÍCH KCÍ
5. NESOUDRŽNÉ ČÁSTI OMÍTKY (BOČNÍ STĚNY) SCHODIŠTĚ BUDOU ODSTRANĚNY



ACTIV Projekce, s.r.o.

sídlo: Ohražence 55, 511 01 Turnov
kancelář: Masarykovo nám. 240, 295 01 Mnichovo Hradiště
koresp. adresa: P.O. BOX 25, 295 01 Mnichovo Hradiště
e-mail: info@activprojekce.cz, web: www.activprojekce.cz
mob.: +420 739 292 861, IČ 27538320, DIČ CZ27538320

ZPRACOVATEL ČÁSTI:

Vypracoval:

Pospíchal Petr

Zodpovědný projektant:

Pospíchal Petr

AKCE:

OPRAVA STÁVAJÍCÍHO VENKOVNÍHO SCHODIŠTĚ U OBJEKTU
OBCHODNÍ A HOTELOVÉ ŠKOLY, ZBOROVSKÁ ČP. 519 TURNOV
na p.p.č. 869/3, v k.ú. Turnov

OBJEDNATEL:

Město Turnov

Antonína Dvořáka 335, 511 01 Turnov, IČ: 00276227

ČÁST, PROFESE:

STAVEBNĚ KONSTRUKČNÍ ŘEŠENÍ

VÝKRES:

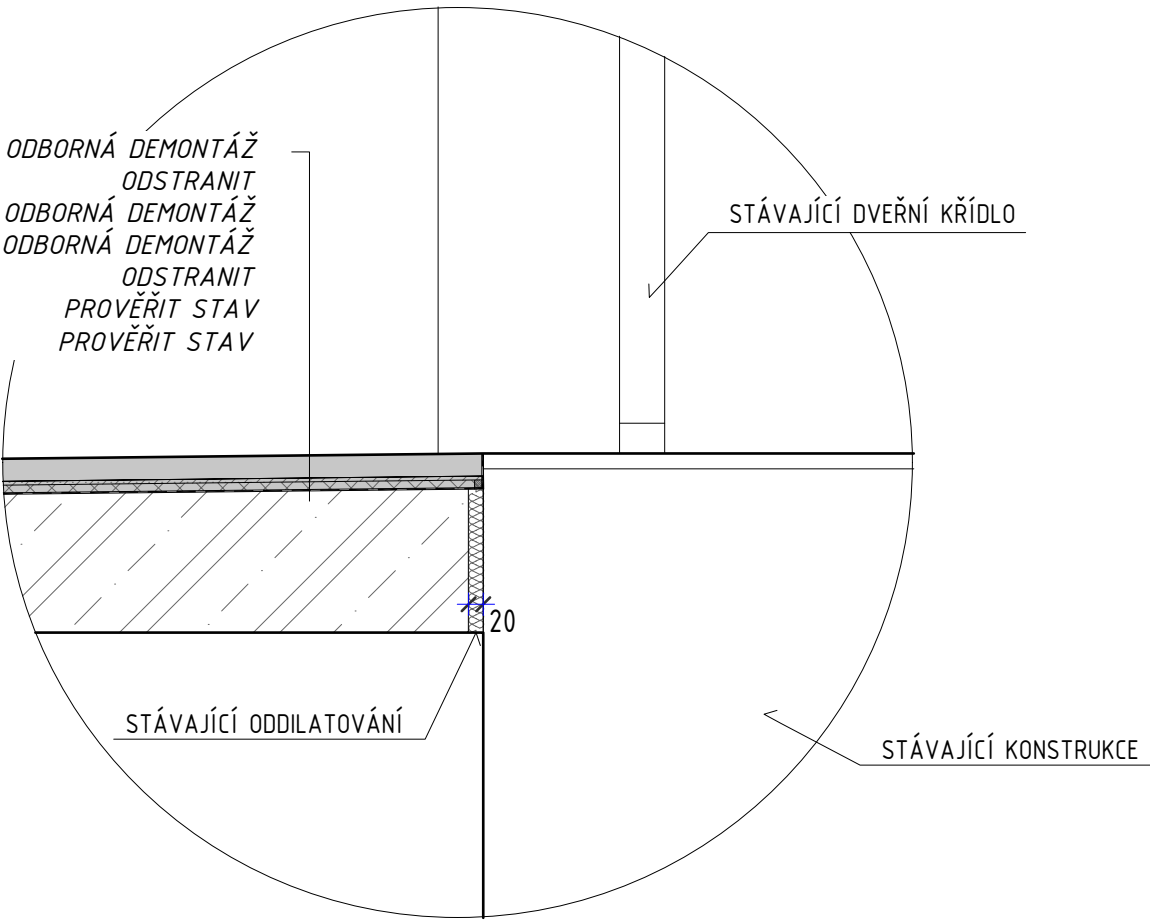
ŘEZ - STÁVAJÍCÍ STAV

razítko a podpis

Číslo zakázky: 18/09-004		Výtisk č.:
Datum: 26.10.2018		
Část: D.1	Stupeň: PTŘ	Změna: - - -
Č.výkr.: 1.02	Formát: 2 x A4	Měřítko: 1:50

DETAIL "1" M1:10

ŽULOVÁ DESKA
LEPIDLO
VÝZTUŽ Z UŠLECHTILÉ OCELI AQUA DRAIN S
DRENÁŽNÍ ROHOŽ WATEC DRAIN KP
LEPIDLO
HYDROIZOLAČNÍ STĚRKA
KCE SCHODITĚ - PODESTA A STUPNĚ VE SPÁDU 2%




LEGENDA

- STÁVAJÍCÍ KONSTRUKCE
- STÁVAJÍCÍ KONSTRUKCE VYZDÍVKY ZTRACENÉHO BEDNĚNÍ
- STÁVAJÍCÍ NÁŠLAPNÁ KONSTRUKCE K OPRAVĚ
- STÁVAJÍCÍ KONSTRUKCE ŽB KONSTRUKCE SCHODIŠTĚ
- PŮVODNÍ ZEMINA

POZNÁMKA:

- ŽULOVÝ OBKLAD PODESTY STEJNĚ JAKO STUPNICE A PODSTUPNICE BUDOU OPATRNĚ DEMONTOVÁNY A JEDNOTLIVĚ POPSÁNY PRO POUŽITÍ ZPĚTNÉ MONTÁŽE. V PŘÍPADĚ NUTNOSTI BUDOU DOPLNĚNY DESKAMI NOVÝMI VE STEJNÉM ODSTÍNU
- DESKY BUDOU DŮKLADNĚ OČIŠTĚNY OD ZBYTKU LEPÍČÍHO TMELU
- PŘI DEMONTÁŽI VÝZTUŽE Z UŠLECHTILÉ OCELI A DRENÁŽNÍ ROHOŽE BUDE POSTUPOVÁNO S OPATRNOSTÍ Z DŮVODU ZPĚTNÉ MONTÁŽE. JEDNOTLIVÉ PRVKY BUDOU OČIŠTĚNY A POPSÁNY, PŘÍPADNĚ BUDE ROZHODNUTO O JEJICH NAHRAZENÍ NOVÝMI.
- JEDNOTLIVÉ ROZHODNUTÍ O ZACHOVÁNÍ A POUŽITÍ DÍLČÍCH ČÁSTÍ BUDOU UPŘESNĚNY NA STAVBĚ PODLE ZJIŠTĚNÉHO STAVU STÁVAJÍCÍCH KCÍ
- NESOUDRŽNÉ ČÁSTI OMÍTKY (BOČNÍ STĚNY) SCHODIŠTĚ BUDOU ODSTRANĚNY



ACTIV Projekce, s.r.o.
sídl: Ohrazenice 55, 511 01 Turnov
kancelář: Masarykovo nám. 240, 295 01 Mnichovo Hradiště
koresp. adresa: P.O. BOX 25, 295 01 Mnichovo Hradiště
e-mail: info@aktivprojekce.cz, web: www.aktivprojekce.cz
mob.: +420 739 292 861, IČ 27538320, DIČ CZ27538320

ZPRACOVATEL ČÁSTI:
Vpracoval:
Pospíchal Petr
Zodpovědný projektant:
Pospíchal Petr

AKCE:
**OPRAVA STÁVAJÍCÍHO VENKOVNÍHO SCHODIŠTĚ U OBJEKTU
OBCHODNÍ A HOTELOVÉ ŠKOLY, ZBOROVSKÁ ČP. 519 TURNOV
na p.p.č. 869/3, v k.ú.Turnov**

OBJEDNATEL:
Město Turnov
Antonína Dvořáka 335, 511 01 Turnov, IČ: 00276227

ČÁST, PROFESE:
STAVEBNĚ KONSTRUKČNÍ ŘEŠENÍ

VÝKRES:
DETAIL 1 - STÁVAJÍCÍ STAV

Číslo zakázky:
18/09-004

Datum:
26.10.2018

Část:
D.1

Stupeň:
PTŘ

Změna:
- - -

Č.výkr.:
1.03

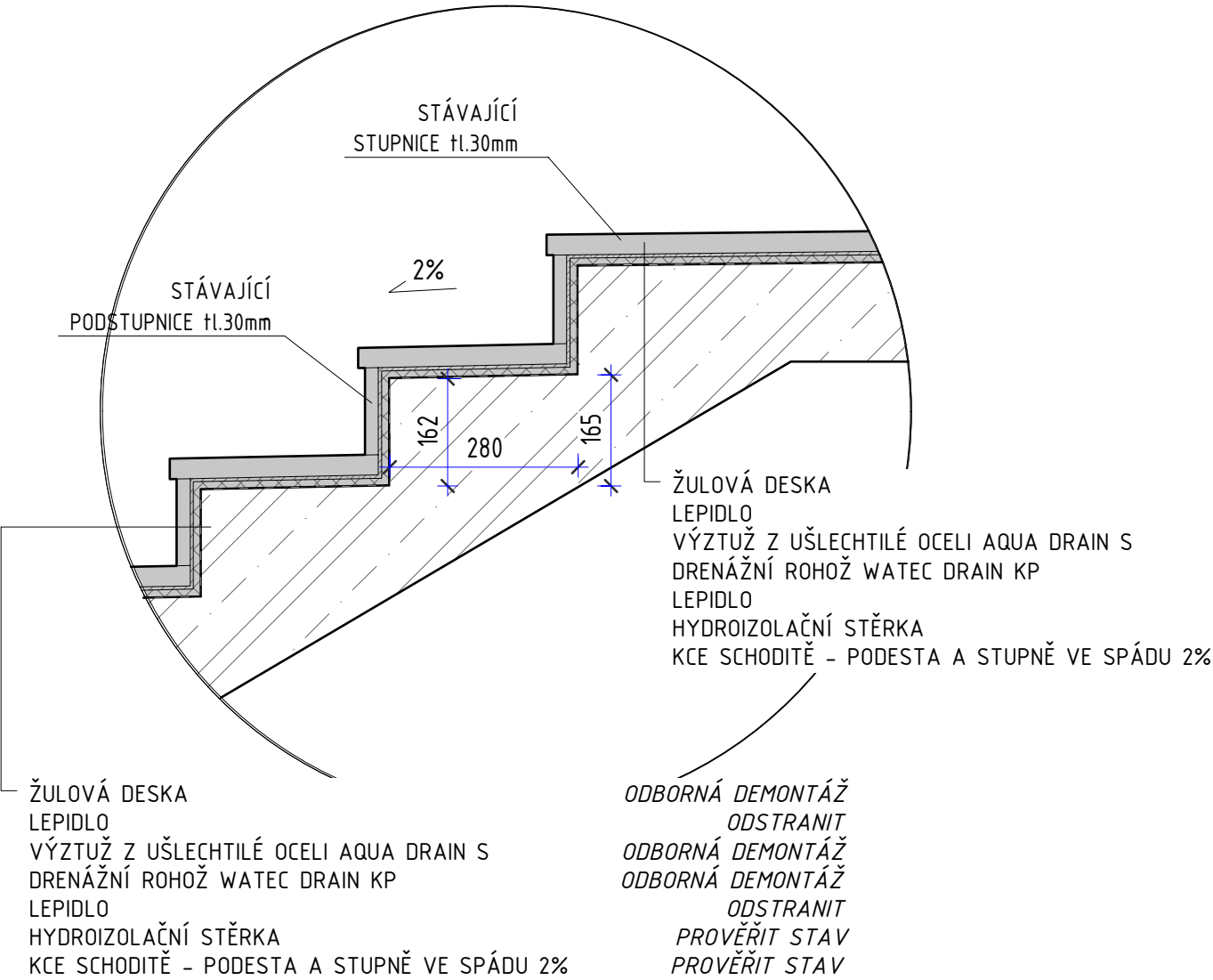
Formát:
2 x A4

Měřítko:
1:10

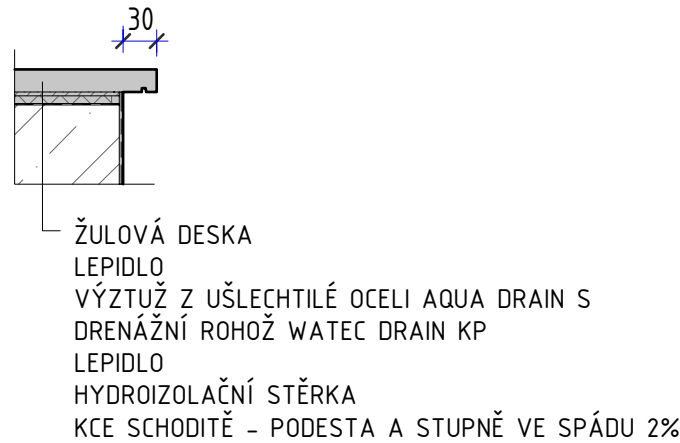
razítko a podpis

V/Š = 297 / 420 (0.12m2) Allplan 2018

DETAIL "2" M1:10



UKONČENÍ STUPNĚ




LEGENDA

- STÁVAJÍCÍ KONSTRUKCE
- STÁVAJÍCÍ KONSTRUKCE VYZDÍVKY ZTRACENÉHO BEDNĚNÍ
- STÁVAJÍCÍ NÁŠLAPNÁ KONSTRUKCE K OPRAVĚ
- STÁVAJÍCÍ KONSTRUKCE ŽB KONSTRUKCE SCHODIŠTĚ
- PŮVODNÍ ZEMINA

ODBORNÁ DEMONTÁŽ
ODSTRANIT
ODBORNÁ DEMONTÁŽ
ODSTRANIT
ODSTRANIT
PROVĚŘIT STAV
PROVĚŘIT STAV

POZNÁMKA:

- ŽULOVÝ OBKLAD PODESTY STEJNĚ JAKO STUPNICE A PODSTUPNICE BUDOU OPATRNĚ DEMONTOVÁNY A JEDNOTLIVĚ POPSÁNY PRO POUŽITÍ ZPĚTNÉ MONTÁŽE. V PŘÍPADĚ NUTNOSTI BUDOU DOPLNĚNY DESKAMI NOVÝMI VE STEJNÉM ODSTÍNU
- DEŠKY BUDOU DŮKLADNĚ OČIŠTĚNY OD ZBYTKU LEPÍČÍHO TMELU
- PŘI DEMONTÁŽI VÝZTUŽE Z UŠLECHTILÉ OCELI A DRENÁŽNÍ ROHOŽE BUDE POSTUPOVÁNO S OPATRNOSTÍ Z DŮVODU ZPĚTNÉ MONTÁŽE. JEDNOTLIVÉ PRVKY BUDOU OČIŠTĚNY A POPSÁNY, PŘÍPADNĚ BUDE ROZHODNUTO O JEJICH NAHRAZENÍ NOVÝMI.
- JEDNOTLIVÉ ROZHODNUTÍ O ZACHOVÁNÍ A POUŽITÍ DÍLČÍCH ČÁSTÍ BUDOU UPŘESNĚNY NA STAVBĚ PODLE ZJIŠTĚNÉHO STAVU STÁVAJÍCÍCH KCÍ
- NE SOUDRŽNÉ ČÁSTI OMÍTKY (BOČNÍ STĚNY) SCHODIŠTĚ BUDOU ODSTRANĚNY



ACTIV Projekce, s.r.o.
sídlo: Ohražnice 55, 511 01 Turnov
kancelář: Masarykovo nám. 240, 295 01 Mnichovo Hradiště
koresp. adresa: P.O. BOX 25, 295 01 Mnichovo Hradiště
e-mail: info@activprojekce.cz, web: www.activprojekce.cz
mob.: +420 739 292 861, IČ 27538320, DIČ CZ27538320

ZPRACOVATEL ČÁSTI:
Vyracoval:
Pospíchal Petr
Zodpovědný projektant:
Pospíchal Petr

AKCE:
**OPRAVA STÁVAJÍCÍHO VENKOVNÍHO SCHODIŠTĚ U OBJEKTU
OBCHODNÍ A HOTELOVÉ ŠKOLY, ZBOROVSKÁ ČP. 519 TURNOV
na p.p.č. 869/3, v k.ú.Turnov**

OBJEDNATEL:
**Město Turnov
Antonína Dvořáka 335, 511 01 Turnov, IČ: 00276227**

ČÁST, PROFESE:
STAVEBNĚ KONSTRUKČNÍ ŘEŠENÍ

VÝKRES:
DETAIL 2, UKONČENÍ STUPNĚ - STÁVAJÍCÍ STAV

Číslo zakázky:
18/09-004

Datum:
26.10.2018

Část:
D.1

Č.výkr.:
1.04

Stupeň:
PTŘ

Formát:
2 x A4

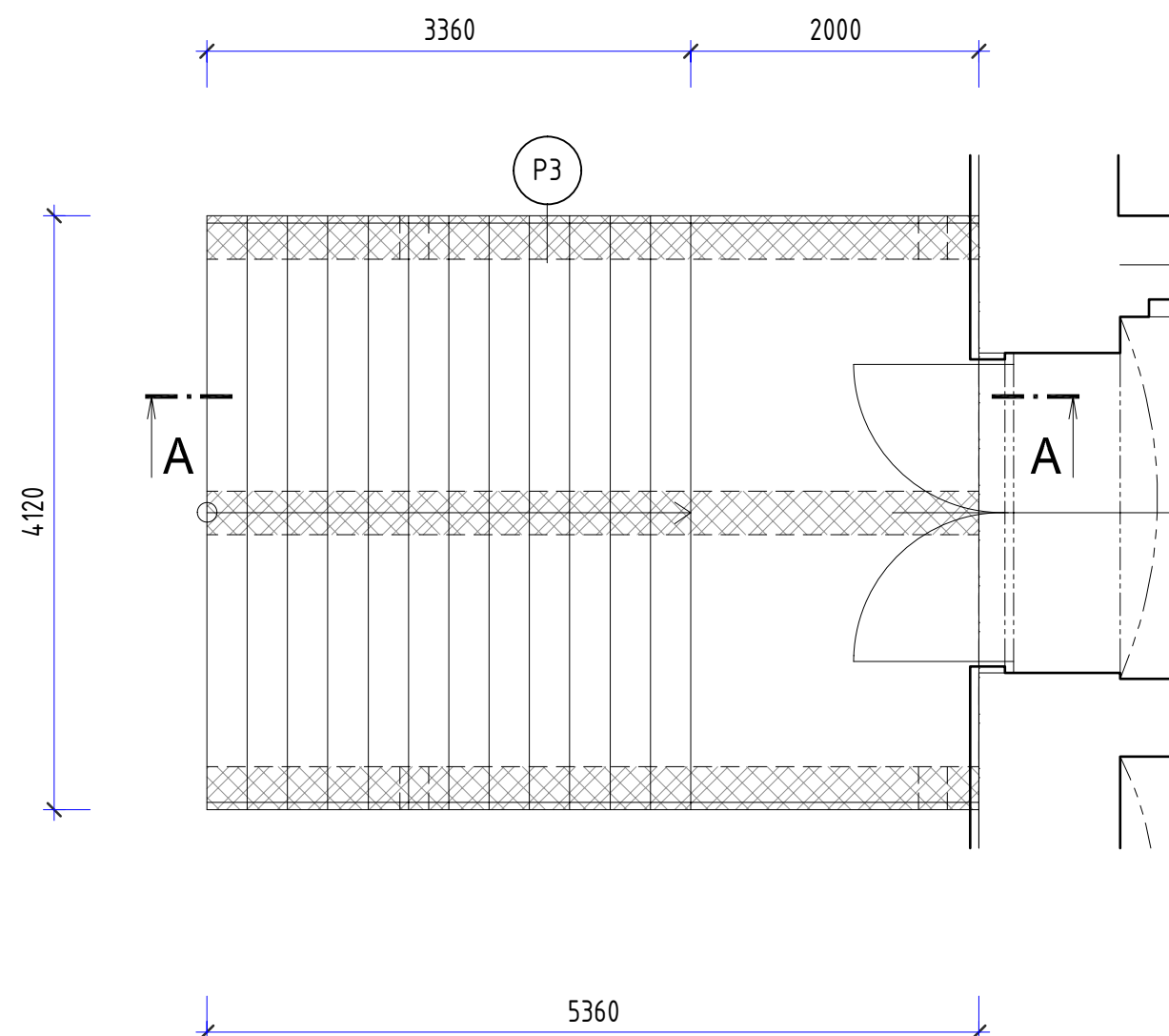
razítko a podpis

Výtisk č.:

Změna:

Měřítko:
1:10

PŮDORYS



LEGENDA

	STÁVAJÍCÍ KONSTRUKCE
	STÁVAJÍCÍ KONSTRUKCE VYZDÍVKY ZTRACENÉHO BEDNĚNÍ
	STÁVAJÍCÍ NÁŠLAPNÁ KONSTRUKCE K OPRAVĚ
	STÁVAJÍCÍ KONSTRUKCE ŽB KONSTRUKCE SCHODIŠTĚ
	PŮVODNÍ ZEMINA

P3

ZDIVO T TVAROVEK KB-BLOK 1-30A 300mm
 CEMENTOVÁ EGALIZAČNÍ STĚRKY ARDEX B14 (HRUBOST ZRN
 MAX. 1.4mm) VE DVOU VRSTVÁCH, MEZI NIMI PERLINKA
 POVRCH VYHLADIT 2mm
 HYDROFOBIZAČNÍ NÁTĚR ARDEX LITHOFIN PLECKSTOP W

POZNÁMKA:

1. NA STUPNICE A PODSTUPNICE BUDOU POUŽITY DEMONTOVANÉ ŽULOVÉ DESKY, V PŘÍPADĚ NUTNOSTI BUDOU DOPLNĚNY DESKAMI NOVÝMI VE STEJNÉM ODSTÍNU
2. DESKY BUDOU ULOŽENY S PŘESAHEM A BUDE DO NICH VYŘÍZNUTA OKAPNÍČKA !!!
3. PŘI PROVÁDĚNÍ DRENÁŽNÍHO SYSTÉMU BUDE DODRŽEN TECHNOLOGICKÝ POSTUP FY. ARDEX
4. JEDNOTLIVÉ DETAILS BUDOU UPŘESNĚNY NA STAVBĚ PODLE STAVU STÁVAJÍCÍCH KONSTRUKCÍ
5. BOČNÍ STĚNY SCHODIŠTĚ BUDOU PROVEDENY Z CEMENTOVÉ STĚRKY ARDEX B14, TA BUDE OCELOVÝM HLADÍTKEM VYHLAŽENA DO HLADKA
6. STAVBU MUSÍ REALIZOVAT POUZE FIRMA S PROŠKOLENÝM PERSONÁLEM OD FIRMY ARDEX !!!

NAVRŽENÝ DRENÁŽNÍ SYSTÉM LZE ALTERNATIVNĚ NAHRADIT JINÝM V ODPOVÍDAJÍCÍCH PARAMETRECH.



ACTIV Projekce, s.r.o.

sídlo: Ohražnice 55, 511 01 Turnov
 kancelář: Masarykovo nám. 240, 295 01 Mnichovo Hradiště
 koresp. adresa: P.O. BOX 25, 295 01 Mnichovo Hradiště
 e-mail: info@aktivprojekce.cz, web: www.aktivprojekce.cz
 mob.: +420 739 292 861, IČ 27538320, DIČ CZ27538320

ZPRACOVATEL ČÁSTI:

Vypracoval:

Pospíchal Petr

Zodpovědný projektant:

Pospíchal Petr

AKCE:

OPRAVA STÁVAJÍCÍHO VENKOVNÍHO SCHODIŠTĚ U OBJEKTU
 OBCHODNÍ A HOTELOVÉ ŠKOLY, ZBOROVSKÁ ČP. 519 TURNOV
 na p.p.č. 869/3, v k.ú. Turnov

OBJEDNATEL:

Město Turnov

Antonína Dvořáka 335, 511 01 Turnov, IČ: 00276227

ČÁST, PROFESE:

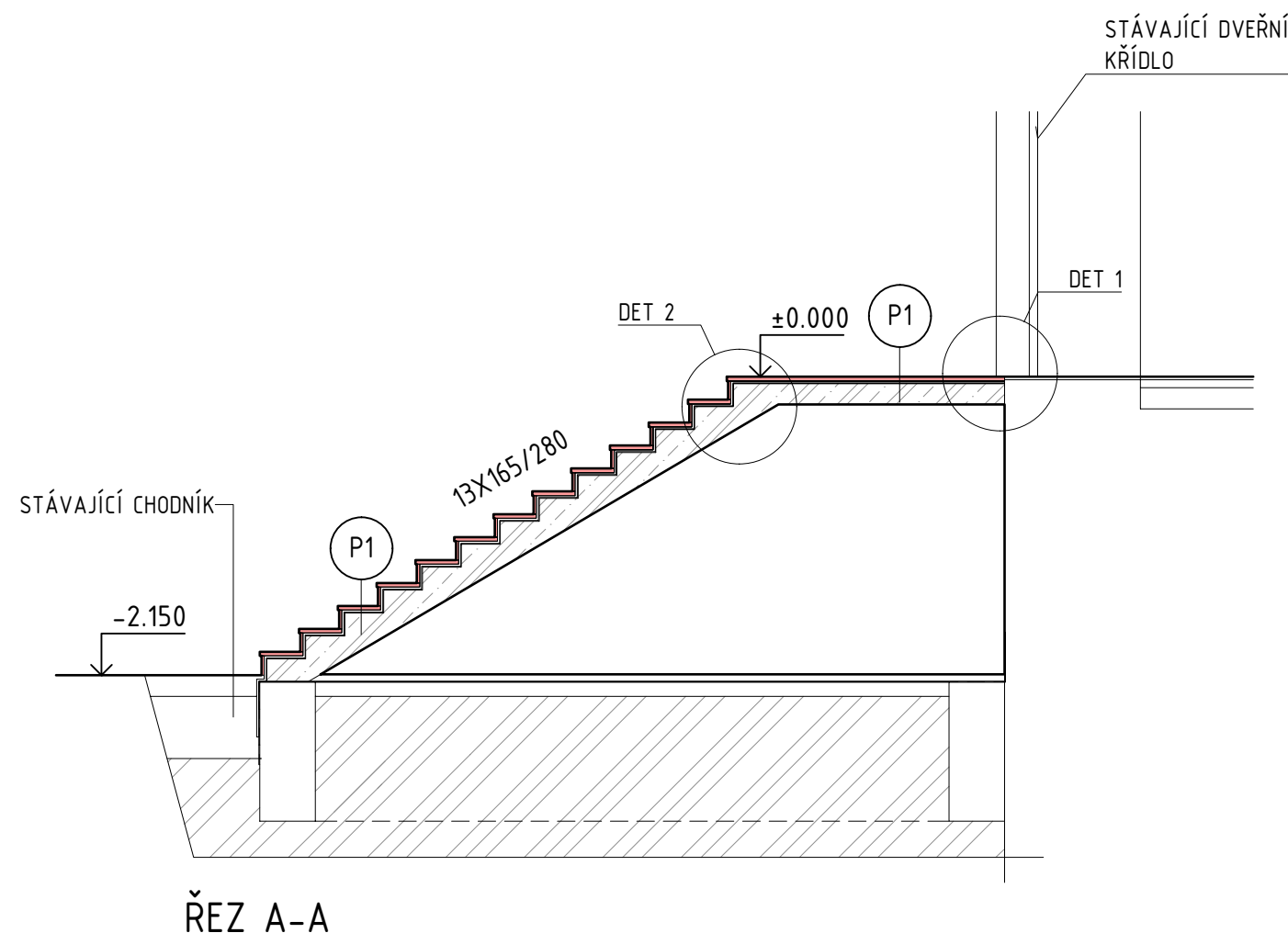
STAVEBNĚ KONSTRUKČNÍ ŘEŠENÍ

VÝKRES:

PŮDORYS - NAVROVANÝ STAV

razítko a podpis

Číslo zakázky: 18/09-004		Výtisk č.:
Datum: 26.10.2018		
Část: D.1	Stupeň: PTR	Změna: ---
Č.výkr.: 2.01	Formát: 2 x A4	Měřítko: 1:50



P1	SKLADBA NA PODESTĚ A STUPNÍCH:	
	PŘÍBRAMSKÁ ŽULA	30mm
	LEPIDLO ARDEX X77S PRO LEPENÍ ŽULY	5mm
	ZASTĚRKOVÁNÍ LEPIDLEM ARDEX X77S S VLOŽENOU VÝZTUŽÍ Z	
	UŠLECHTILÉ OCELI AQUA DRAIN SD	
	BODOVĚ FIXOVANÁ DRENÁŽNÍ ROHOŽ WATEC DRAIN KP	10mm
	DVOUSLOŽKOVÁ HYDROIZOLAČNÍ STĚRKA ARDEX 8+9	
	NANESANÁ VE DVOU VRSTVÁCH	
	KONSTRUKCE SCHODITĚ - PODESTA A STUPNĚ VE SPÁDU 2%	

POZNÁMKA:

1. NA STUPNICE A PODSTUPNICE BUDOU POUŽITY DEMONTOVANÉ ŽULOVÉ DESKY, V PŘÍPADĚ NUTNOSTI BUDOU DOPLNĚNY DESKAMI NOVÝMI VE STEJNÉM ODSTÍNU
2. DESKY BUDOU ULOŽENY S PŘESAHEM A BUDE DO NICH VYŘÍZNUTA OKAPNIČKA !!!
3. PŘI PROVÁDĚNÍ DRENÁŽNÍHO SYSTÉMU BUDE DODRŽEN TECHNOLOGICKÝ POSTUP FY. ARDEX
4. JEDNOTLIVÉ DETAILS BUDOU UPŘESNĚNY NA STAVBĚ PODLE STAVU STÁVAJÍCÍCH KONSTRUKCÍ
5. BOČNÍ STĚNY SCHODIŠTĚ BUDOU PROVEDENY Z CEMENTOVÉ STĚRKY ARDEX B14, TA BUDE OCELOVÝM HLADÍTKEM VYHLAŽENA DO HLADKA
6. STAVBU MUSÍ REALIZOVAT POUZE FIRMA S PROŠKOLENÝM PERSONÁLEM OD FIRMY ARDEX !!!

NAVRŽENÝ DRENÁŽNÍ SYSTÉM LZE ALTERNATIVNĚ NAHRADIT JINÝM V ODPOVÍDAJÍCÍCH PARAMETRECH.

LEGENDA

	STÁVAJÍCÍ KONSTRUKCE
	STÁVAJÍCÍ KONSTRUKCE VYZDÍVKY ZTRACENÉHO BEDNĚNÍ
	STÁVAJÍCÍ NÁŠLAPNÁ KONSTRUKCE K OPRAVĚ
	STÁVAJÍCÍ KONSTRUKCE ŽB KONSTRUKCE SCHODIŠTĚ
	PŮVODNÍ ZEMINA



ACTIV Projekce, s.r.o.

sídlo: Ohražence 55, 511 01 Turnov
kancelář: Masarykovo nám. 240, 295 01 Mnichovo Hradiště
koresp. adresa: P.O. BOX 25, 295 01 Mnichovo Hradiště
e-mail: info@activprojekce.cz, web: www.activprojekce.cz
mob.: +420 739 292 861, IČ 27538320, DIČ CZ27538320

ZPRACOVATEL ČÁSTI:

Vypracoval:

Pospíchal Petr

Zodpovědný projektant:

Pospíchal Petr

AKCE:

OPRAVA STÁVAJÍCÍHO VENKOVNÍHO SCHODIŠTĚ U OBJEKTU
OBCHODNÍ A HOTELOVÉ ŠKOLY, ZBOROVSKÁ ČP. 519 TURNOV
na p.p.č. 869/3, v k.ú. Turnov

OBJEDNATEL:

Město Turnov

Antonína Dvořáka 335, 511 01 Turnov, IČ: 00276227

ČÁST, PROFESE:

STAVEBNĚ KONSTRUKČNÍ ŘEŠENÍ

VÝKRES:

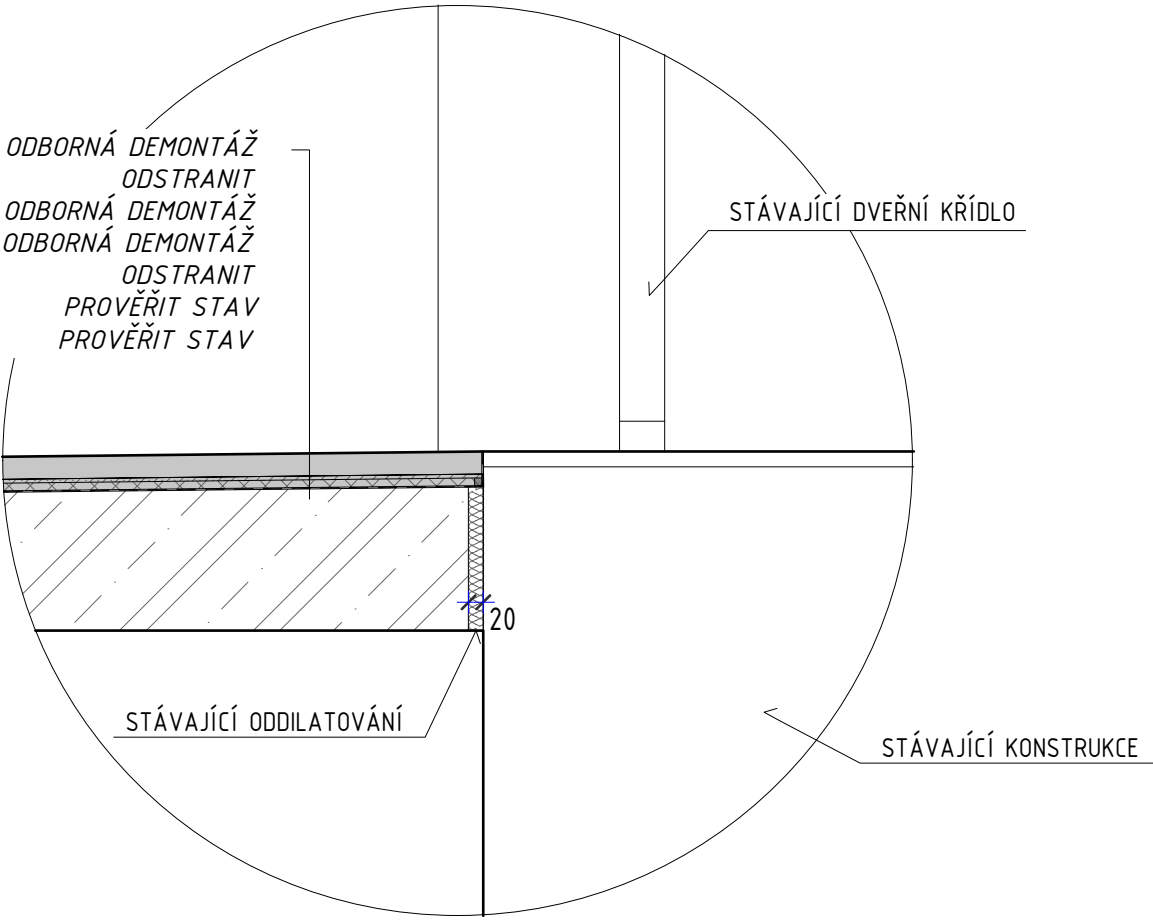
ŘEZ - NAVROVANÝ STAV

razítko a podpis

Číslo zakázky: 18/09-004		Výtisk č.:
Datum: 26.10.2018		
Část: D.1	Stupeň: PTR	Změna: - - -
Č.výkr.: 2.02	Formát: 2 x A4	Měřítko: 1:50

DETAIL "1" M1:10

ŽULOVÁ DESKA
LEPIDLO
VÝZTUŽ Z UŠLECHTILÉ OCELI AQUA DRAIN S
DRENÁŽNÍ ROHOŽ WATEC DRAIN KP
LEPIDLO
HYDROIZOLAČNÍ STĚRKA
KCE SCHODITĚ - PODESTA A STUPNĚ VE SPÁDU 2%



LEGENDA

- STÁVAJÍCÍ KONSTRUKCE
- STÁVAJÍCÍ KONSTRUKCE VYZDÍVKY ZTRACENÉHO BEDNĚNÍ
- STÁVAJÍCÍ NÁŠLAPNÁ KONSTRUKCE K OPRAVĚ
- STÁVAJÍCÍ KONSTRUKCE ŽB KONSTRUKCE SCHODIŠTĚ
- PŮVODNÍ ZEMINA



ACTIV Projekce, s.r.o.

sídlo: Ohražence 55, 511 01 Turnov
kancelář: Masarykovo nám. 240, 295 01 Mnichovo Hradiště
koresp. adresa: P.O. BOX 25, 295 01 Mnichovo Hradiště
e-mail: info@aktivprojekce.cz, web: www.aktivprojekce.cz
mob.: +420 739 292 861, IČ 27538320, DIČ CZ27538320

ZPRACOVATEL ČÁSTI:
Vyracoval:
Pospíchal Petr
Zodpovědný projektant:
Pospíchal Petr

AKCE:

OPRAVA STÁVAJÍCÍHO VENKOVNÍHO SCHODIŠTĚ U OBJEKTU
OBCHODNÍ A HOTELOVÉ ŠKOLY, ZBOROVSKÁ ČP. 519 TURNOV
na p.p.č. 869/3, v k.ú.Turnov

OBJEDNATEL:

Město Turnov
Antonína Dvořáka 335, 511 01 Turnov, IČ: 00276227

ČÁST, PROFESE:

STAVEBNĚ KONSTRUKČNÍ ŘEŠENÍ

VÝKRES:

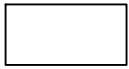

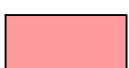
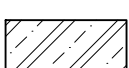
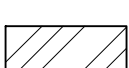
DETAIL 1 - NAVROVANÝ STAV

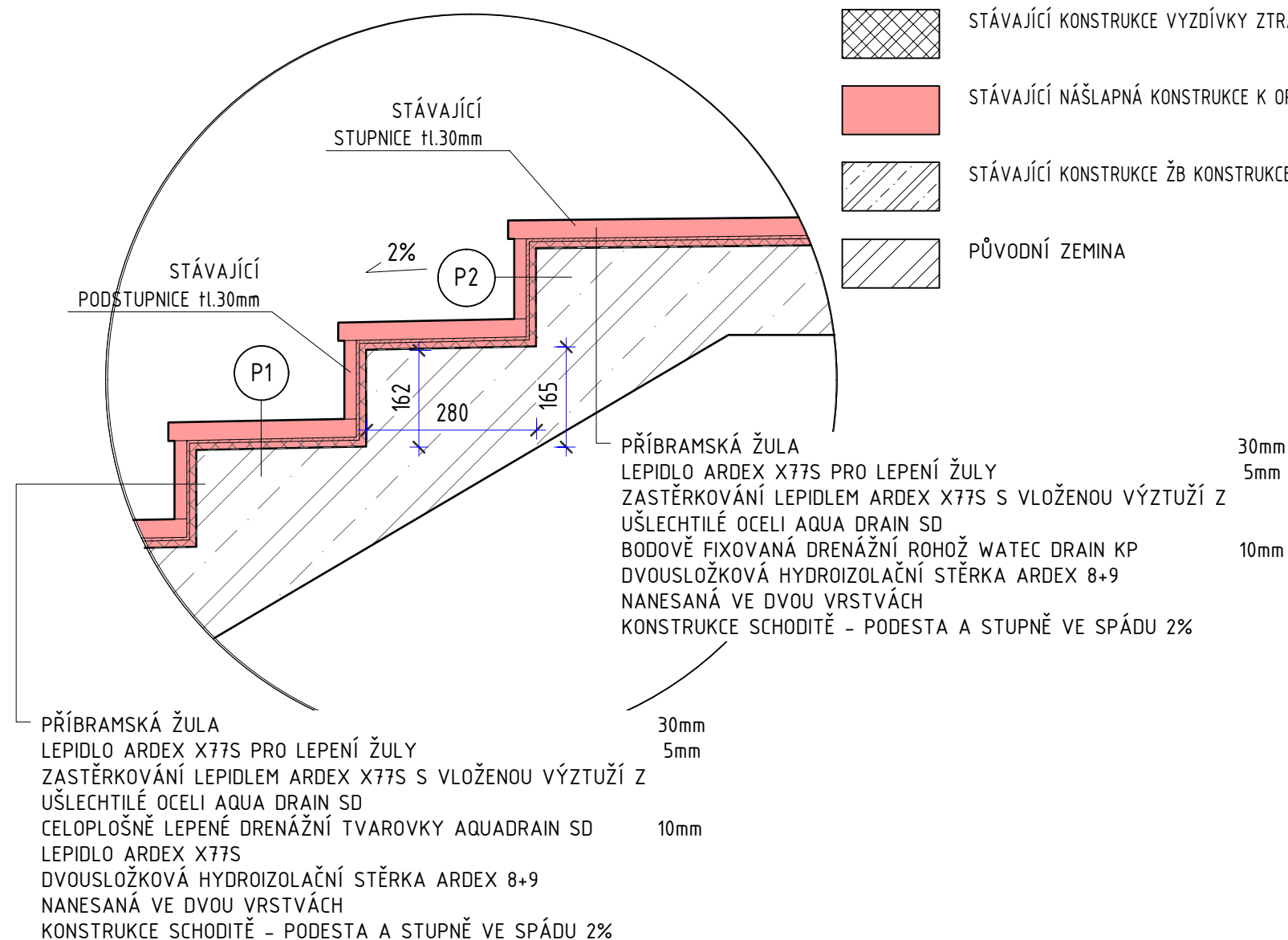
razítko a podpis

Číslo zakázky: 18/09-004		Výtisk č.:
Datum: 26.10.2018		
Část: D.1	Stupeň: PTŘ	Změna: - - -
Č.výkr.: 2.03	Formát: 2 x A4	Měřítko: 1:10

DETAIL "2" M1:10

LEGENDA

	STÁVAJÍCÍ KONSTRUKCE
	STÁVAJÍCÍ KONSTRUKCE VYZDÍVKY ZTRACENÉHO BEDNĚNÍ
	STÁVAJÍCÍ NÁŠLAPNÁ KONSTRUKCE K OPRAVĚ
	STÁVAJÍCÍ KONSTRUKCE ŽB KONSTRUKCE SCHODIŠTĚ
	PŮVODNÍ ZEMINA



P1	SKLADBA NA PODESTĚ A STUPNÍCH: PŘÍBRAMSKÁ ŽULA LEPIDLO ARDEX X77S PRO LEPENÍ ŽULY ZASTĚRKOVÁNÍ LEPIDLEM ARDEX X77S S VLOŽENOU VÝZTUŽÍ Z UŠLECHTILÉ OCELI AQUA DRAIN SD BODOVĚ FIXOVANÁ DRENÁŽNÍ ROHOŽ WATEC DRAIN KP DVOUSLOŽKOVÁ HYDROIZOLAČNÍ STĚRKA ARDEX 8+9 NANESANÁ VE DVOU VRSTVÁCH KONSTRUKCE SCHODITĚ - PODESTA A STUPNĚ VE SPÁDU 2%	30mm 5mm 10mm
----	--	---------------------

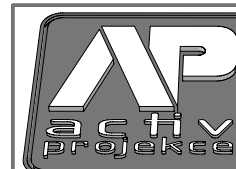
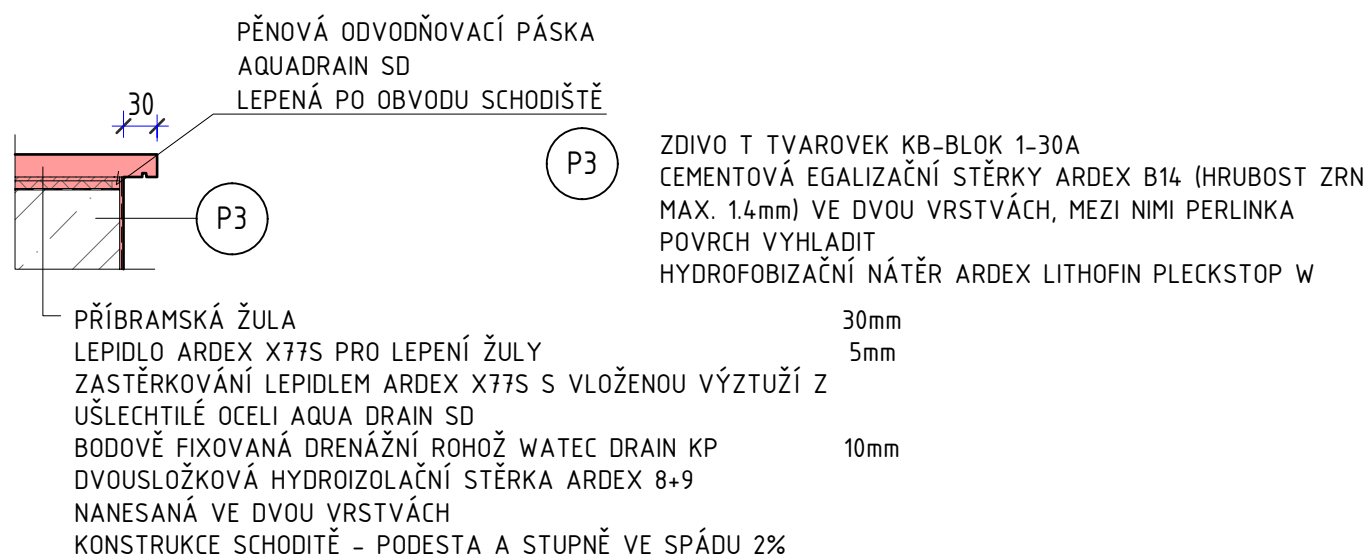
P2	SKLADBA NA PODSTUPNÍCH: PŘÍBRAMSKÁ ŽULA LEPIDLO ARDEX X77S PRO LEPENÍ ŽULY ZASTĚRKOVÁNÍ LEPIDLEM ARDEX X77S S VLOŽENOU VÝZTUŽÍ Z UŠLECHTILÉ OCELI AQUA DRAIN SD CELOPLOŠNĚ LEPENÉ DRENÁŽNÍ TVAROVKY AQUADRAIN SD LEPIDLO ARDEX X77S DVOUSLOŽKOVÁ HYDROIZOLAČNÍ STĚRKA ARDEX 8+9 NANESANÁ VE DVOU VRSTVÁCH KONSTRUKCE SCHODITĚ - PODESTA A STUPNĚ VE SPÁDU 2%	30mm 5mm 10mm
----	--	---------------------

POZNÁMKA:

- NA STUPNICE A PODSTUPNICE BUDOU POUŽITY DEMONTOVANÉ ŽULOVÉ DESKY, V PŘÍPADĚ NUTNOSTI BUDOU DOPLNĚNY DESKAMI NOVÝMI VE STEJNÉM ODSÍNĚ
- DESKY BUDOU ULOŽENY S PŘESAHEM A BUDE DO NICH VYŘÍZNUTA OKAPNÍČKA !!!
- PŘI PROVÁDĚNÍ DRENÁŽNÍHO SYSTÉMU BUDE DODRŽEN TECHNOLOGICKÝ POSTUP FY. ARDEX
- JEDNOTLIVÉ DETAILS BUDOU UPŘESNĚNY NA STAVBĚ PODLE STAVU STÁVAJÍCÍCH KONSTRUKCÍ
- BOČNÍ STĚNY SCHODIŠTĚ BUDOU PROVEDENY Z CEMENTOVÉ STĚRKY ARDEX B14, TA BUDE OCELOVÝM HLADÍTKEM VYHLAŽENA DO HLADKA
- STAVBU MUSÍ REALIZOVAT POUZE FIRMA S PROŠKOLENÝM PERSONÁLEM OD FIRMY ARDEX !!!

NAVRŽENÝ DRENÁŽNÍ SYSTÉM LZE ALTERNATIVNĚ NAHRADIT JINÝM V ODPOVÍDAJÍCÍCH PARAMETRECH.

UKONČENÍ STUPNĚ



ACTIV Projekce, s.r.o.

sídlo: Ohražnice 55, 511 01 Turnov
kancelář: Masarykovo nám. 240, 295 01 Mnichovo Hradiště
koresp. adresa: P.O. BOX 25, 295 01 Mnichovo Hradiště
e-mail: info@activprojekce.cz, web: www.activprojekce.cz
mob.: +420 739 292 861, IČ 27538320, DIČ CZ27538320

ZPRACOVATEL ČÁSTI:

Vypracoval:
Pospíchal Petr
Zodpovědný projektant:
Pospíchal Petr

AKCE:

OPRAVA STÁVAJÍCÍHO VENKOVNÍHO SCHODIŠTĚ U OBJEKTU
OBCHODNÍ A HOTELOVÉ ŠKOLY, ZBOROVSKÁ ČP. 519 TURNOV
na p.p.č. 869/3, v k.ú. Turnov

OBJEDNATEL:

Město Turnov
Antonína Dvořáka 335, 511 01 Turnov, IČ: 00276227

ČÁST, PROFESE:

STAVEBNĚ KONSTRUKČNÍ ŘEŠENÍ

VÝKRES:

DETAIL 2, UKONČENÍ STUPNĚ - NAVROVANÝ STAV

razítko a podpis

Číslo zakázky: 18/09-004
Výtisk č.:

Datum: 26.10.2018

Část: D.1
Stupeň: PTR
Změna: - - -

Č.výkr.: 2.04
Formát: 2 x A4
Měřítko: 1:10