

52272/18-MOTU
OSM/18/1699/PIM

Smlouva o dílo

uzavřená podle občanského zákoníku č.89/2012 Sb.

1. Smluvní strany :

1.1 Objednatel : Město Turnov

Zastoupený: Ing. Tomáš Hocke, starosta města Turnov
Sídlo: Antonína Dvořáka 335, Turnov, 511 01
Bank. spojení : Česká spořitelna a.s.
Č. účtu: 27-1263075359 / 0800
IČ: 00276227
DIČ: CZ00276227

Zástupce pověřený jednáním ve věcech technických:
Jméno: Ing. Jan Zářybnický
vedoucí odboru vnitřních věcí
tel: +420 481 366 115
e-mail: j.zarybnicky@mu.turnov.cz

dále jen objednatel

na straně jedné

1.2 Zhotovitel : Nábytek STYL, s.r.o.

Sídlo: Nádražní 1120 , 51101 Turnov,
IČ: 25965123
DIČ: CZ25965123
Bank. spojení: 78-9891480247/0100
zapsaná u Krajského soudu v Hradci Králové, oddíl C, vložka 23312
zastoupená Jiřím Hoffmannem jednatelem společnosti
j.hoffmann@nabytek-styl.cz

dále jen zhotovitel

na straně druhé

2. Předmět díla :

- Předmětem díla je akce „**Dodávka a montáž nábytku do objektu Skálova č.p. 466**“.
Projekt řeší dodávku a montáž nábytku dle přiložené specifikace v příloze č. 1. Nábytek bude umístěn do objektu nového Městského úřadu ve Skálově ulici, č.p. 466.

3. Cena díla :

- Cena díla se sjednává na základě částky uvedené v cenové nabídce zhotovitele ze dne 1.8.2018 a jako pevná po celou dobu provádění díla ve výši **578.434,57,- Kč bez DPH**. K této částce bude doúčtováno 21% DPH. Celkem 699.945,-Kč včetně DPH.

4. Platební podmínky a smluvní pokuty :

- Platba bude provedena na základě faktur vystavených vybraným dodavatelem dle soupisu skutečně dodaného a namontovaného nábytku.
- Platby budou probíhat výhradně v Kč. Také všechny cenové údaje budou uváděny v Kč. Splatnost daňových

dokladů odsouhlasených pověřeným pracovníkem zadavatele bude 21 dní od data doručení zadavateli.

- Faktura - daňový doklad musí obsahovat náležitosti daňového dokladu dle § 28, odst. 2 zákona 235/2004 Sb. V případě, že účetní doklady nebudou mít odpovídající náležitosti, je objednatel oprávněn zaslat je ve lhůtě splatnosti zpět k doplnění, aniž se tak dostane do prodlení se splatností; lhůta splatnosti počíná běžet znovu od opětovného zaslání náležitě doplněných či opravených dokladů objednateli.
- V případě zjištěných drobných vad a nedodělků, které však nebrání užívání díla, si objednatel vyhrazuje právo pozastávky ve výši 10% z hodnoty fakturované částky. Pozastávka částky se uvolní po jejich odstranění nejpozději do 7 dnů od bezchybného předání.
- Dojde-li k nedodržení termínu dokončení díla ze strany zhotovitele, uhradí zhotovitel objednateli penále ve výši 0,5% z ceny předmětu díla za každý den prodlení.
- Dojde-li k prodlení objednatele s úhradou vyfakturované ceny, uhradí objednatel zhotoviteli penále ve výši 0,5% z ceny předmětu díla za každý den prodlení.
- Smluvní strany se dále dohodly, že v případě prodlení zhotovitele s termínem dokončení díla dle čl. 5 odst. 5.1. a 5.2. této smlouvy, kdy toto prodlení nebylo způsobeno v důsledku dodržení technologických postupů, je zhotovitel povinen uhradit objednateli smluvní pokutu ve výši 1.000,- Kč z celkové ceny díla za každý započatý den prodlení.
- Faktura je řádně uhrazena, pokud v den splatnosti faktury, byla fakturovaná částka odepsána z účtu objednatele.

5. Termín plnění díla:

- 5.1. Zahájení zakázky..... předpoklad 20. 8. 2018
- 5.2. Ukončení zakázky nejpozději do 15. 11. 2018

• Odpovědnost za škody a pojištění :

- 6.1 Zhotovitel nese veškerou odpovědnost za škody způsobené všemi osobami a subjekty (včetně poddodavatelů) podílejícími se na provádění předmětného díla, a to po celou dobu realizace, tzn. do převzetí díla objednatelům bez vad a nedodělků, stejně tak za škody způsobené svou činností objednateli nebo třetí osobě na zdraví nebo majetku, tzn., že v případě jakéhokoliv narušení či poškození majetku nebo poškození zdraví osob je zhotovitel povinen bez zbytečného odkladu tuto škodu odstranit a není-li to možné, tak finančně uhradit.
- 6.2 Zhotovitel je povinen bez ohledu na rozsah odpovědnosti objednatele uzavřít pojistnou smlouvu zahrnující pojištění odpovědnosti zhotovitele za veškeré škody způsobené při činnosti zhotovitele na jakémkoli majetku objednatele, nebo na majetku třetích osob, nebo škody na zdraví zaměstnanců objednatele i třetích osob anebo za škodu způsobenou na životním prostředí, a to nejméně ve výši pojistného krytí min. 5 mil. Kč.
- 6.3 Zhotovitel prohlašuje, že je pojištěn z titulu odpovědnosti za škody pojistnou smlouvou č. 8010972912, uzavřenou u ČSOB Pojišťovna, a.s. dne 14.4.2014 - dodatkem ve výši 10.000.000,-Kč

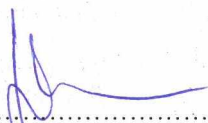
7. Další ujednání :

- Dílo musí být v souladu s příslušnými českými předpisy a normami. Veškeré použité materiály a zařízení musí být schváleny pro použití v ČR, návody na použití musí být v českém jazyce.
- Sjednaný rozsah díla může být změněn pouze na základě písemného souhlasu obou stran, a to formou dodatku k této smlouvě o dílo.
- Zhotovitel prohlašuje, že se podrobně seznámil s předmětem zakázky, a do sjednané ceny zahrnul veškeré náklady nutné k provedení prací.
- Zhotovitel si na své náklady zajistí odběr energií pro potřeby provedení díla.
- Zhotovitel vede dílo na svůj náklad a na své nebezpečí a odpovídá za dodržování příslušných předpisů bezpečnosti práce a požární ochrany.
- Objednatel se dostaví k převzetí díla na výzvu zhotovitele. Přejímací řízení bude zahájeno bez zbytečných odkladů a bude o něm proveden písemný zápis.

- Řádné splnění povinnosti zhotovitele provést dílo se osvědčuje zápisem o předání a převzetí díla podepsaným oběma smluvními stranami + záruční listy, návody k obsluze apod.
- Na dodaný a namontovaný nábytek se poskytuje zhotovitelem záruka 24 měsíců.
- Součástí textu faktur bude přesný název projektu: „**Dodávka a montáž nábytku do objektu Skálova č. p. 466**“
- Zhotovitel si je vědom, že ve smyslu ust. § 2 písm. e) zákona č.320/2001 Sb., o finanční kontrole ve veřejné správě, ve znění pozdějších předpisů, je povinen spolupůsobit při výkonu finanční kontroly. Tuto klauzuli o finanční kontrole je zhotovitel povinen zakotvit i do smluv svých poddodavatelů.
- Všechny vztahy touto smlouvou neupravené se řídí platným právním řádem České republiky, zejména zákonem č. 89/2012 Sb., občanský zákoník, v platném znění.
- Smlouva je vypracována ve čtyřech vyhotoveních, jeden výtisk obdrží zhotovitel a tři výtisky obdrží objednatel.
- Tato smlouva je jasným a svobodným projevem vůle smluvních stran a smluvní strany prohlašují, že si ji řádně přečetly, rozumí jejímu obsahu a s tímto souhlasí. Jako projev své souhlasné vůle připojují smluvní strany svůj podpis pod tuto smlouvu.
- Tato smlouva nabývá platnosti dnem podpisu poslední ze smluvních stran a účinnosti dnem zveřejnění v registru smluv dle zákona 340/2015 Sb. Zveřejnění v tomto registru zajistí Město Turnov.


V Turnově dne: 1.8.2018

V Turnově, dne: 13. 09. 2018



Jiří Hoffmann
jednatel společnosti Nábytek Styl spol. s.r.o.

NÁBYTEK STYL
spol. s r.o.
Nádražní 1120, 511 01 TURNOV
IČ: 25965123, DIČ: CZ25965123
telefon: 481 313 683



Ing. Tomáš Hocke
starosta města

Město Turnov
Antonína Dvořáka 335
511 01 Turnov

Město Turnov
TECHNICKÁ SPECIFIKACE: INTERIÉRY SKÁLOVA 466

Kuchyňské linky

Kuchyň 601 – 1ks – 1.NP

Kuchyň 602 – 1ks – 1.NP - MP

Kuchyň 603 – 3ks – 2. - 4.NP

Kuchyň 604 – 1 ks – Podkroví

Dodávka bude realizována vč. montáže.

Dispozice viz samostatný výkres (včetně popisu)

Příloha: Výkres kuchyňských linek

Interiérový květník

Dodávka bude realizována vč. instalace.

Dispozice viz samostatný výkres (včetně popisu)

Příloha: Výkres Interiérový květník

Registratury

4ks

Rozměry: š x v x h – 1135 x 1500 x 600mm (vč. šuplíku)

Počet zásuvek: dva sloupce po 6 zásuvkách

Nosnost výsuvu: 70kg

Tloušťka lamina: 18mm

Sokl: 155mm

Zámek: centrální

Zásuvky: přepážka uprostřed

Barva korpusu a soklu: černá

Barva zásuvek: čela zásuvek TŘEŠEŇ, hrany černé

Úchytky: černý oblouk



Obrázek 1: Registratury

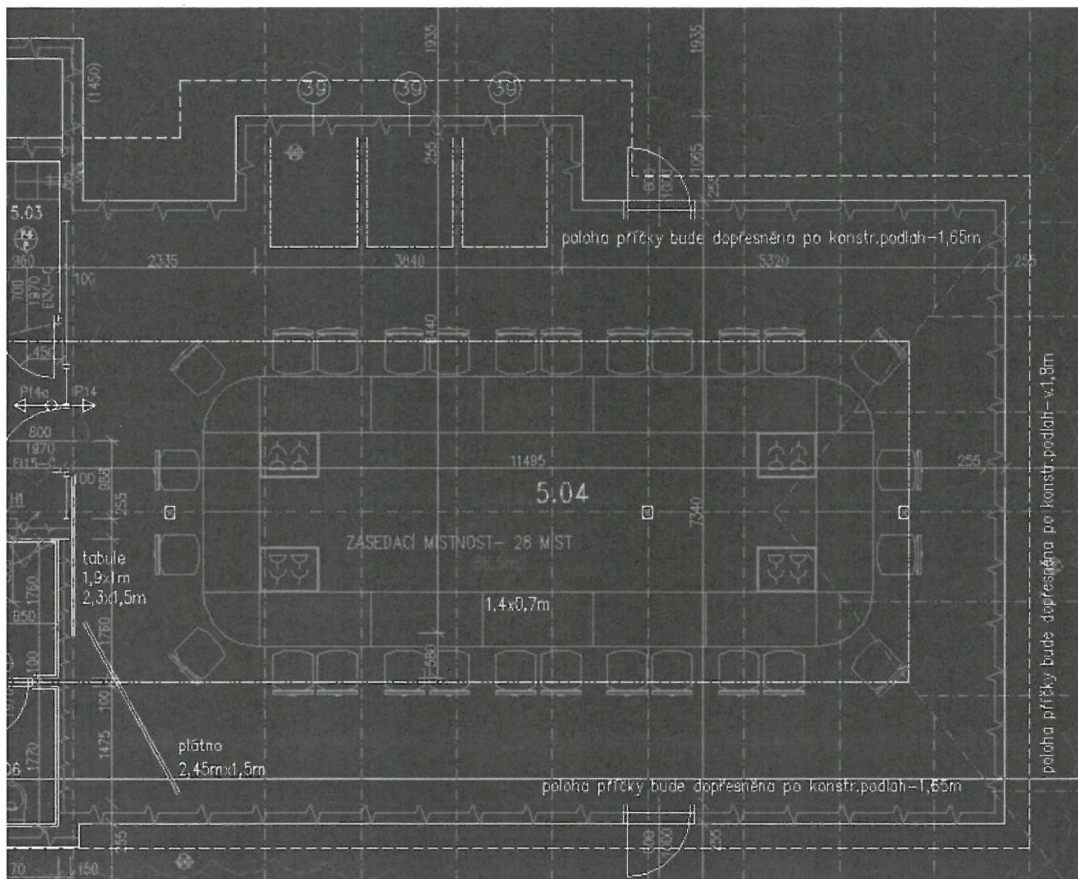
Město Turnov
TECHNICKÁ SPECIFIKACE: INTERIÉRY SKÁLOVA 466

Zasedací místnosti

Konferenční stolový systém - velká zasedací místnost

- 1400x700x750mm - **10ks**
- 1000x700x750mm - **4ks**
- oblouky na rozích - **4ks**

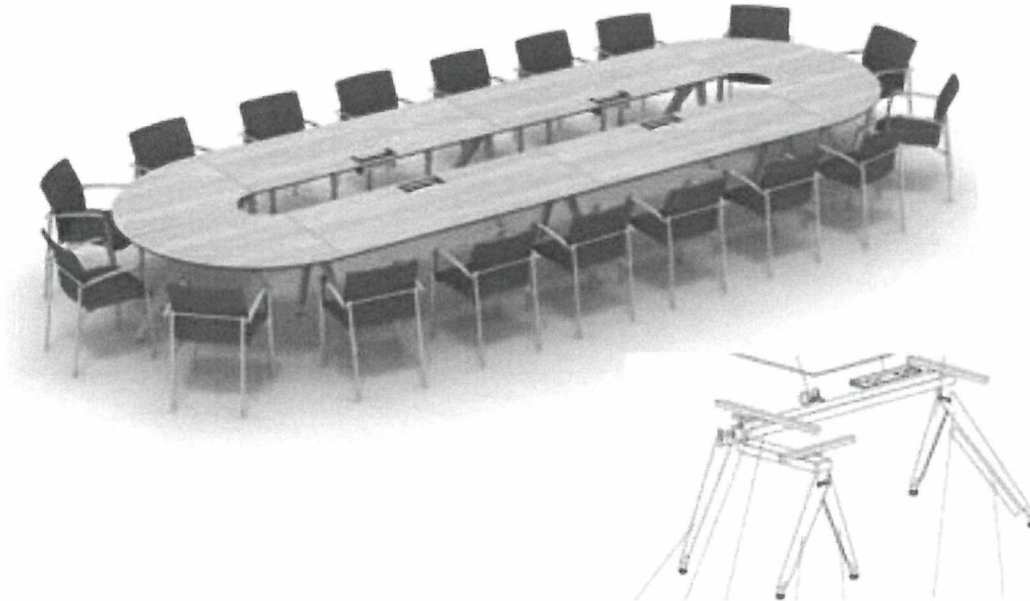
konferenční stolový systém, ocelové podnoží ve tvaru A se stavitelnými šrouby – barva stříbrná, deska lamino LTD tl. 38mm, ABS hrana 3mm, dezén divoká hruška, příp. bříza. Stoly bude možno variabilně sepnout.



Obrázek 2: Výkres velké zasedací místnosti

Město Turnov
TECHNICKÁ SPECIFIKACE: INTERIÉRY SKÁLOVA 466

Příklad možného řešení:

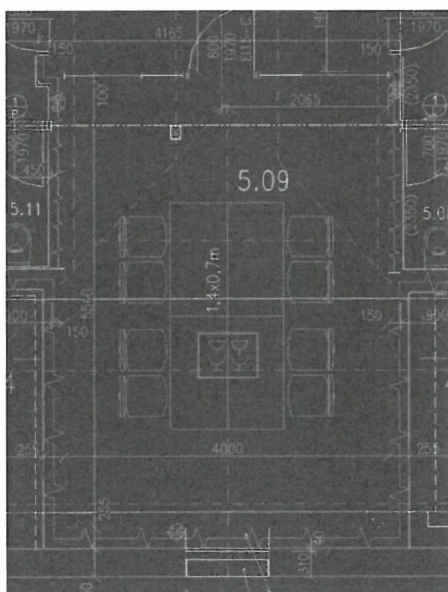


Obrázek 3: Zasedací stoly – příklad sestavy stolů – především podnože a desek

Konferenční stolový systém - malá zasedací místnost

- 1400x700x750mm - 4ks

konferenční stolový systém, ocelové podnoží ve tvaru A se stavitelnými šrouby – barva stříbrná, deska lamino LTD tl. 38mm, ABS hrana 3mm, dezén divoká hruška, příp. bříza. Stoly bude možno variabilně sepnout.



Obrázek 4: Výkres Malá zasedací místnost

Město Turnov
TECHNICKÁ SPECIFIKACE: INTERIÉRY SKÁLOVA 466

Židle - malá a velká zasedací místnost

60ks - kancelářská židle s celočalouněným sedákem a zádovou opěrkou potaženou síťovinou, stohovatelná, ocelová podnož s chromovou úpravou, područky, čalounění černé, síťovina modrá.

Příklad předpokládaného řešení:



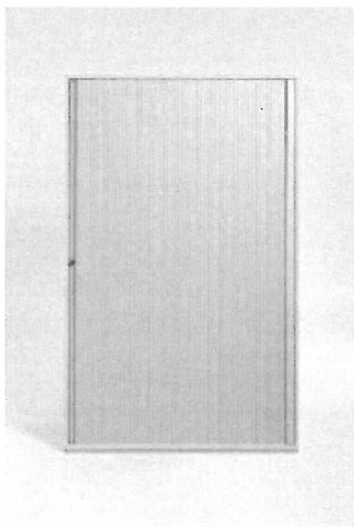
Obrázek 5: Židle do zasedací místnosti

Skříňky a věšák do zasedacích místností

2ks - 1200x450x750mm – skříň nízká, lamino tl. 18mm, hrany ABS, 1 police – barva stříbrná, žaluziové otvírání + zámek – barva tmavě šedá (příp. bříza), stavitelné šrouby (nožičky).

3ks - věšák designovaný, hliník, matná stříbrná

Příklad předpokládaného řešení:



Obrázek 6: Skříňky zasedací místnost



Obrázek 7: Věšák zasedací místnost

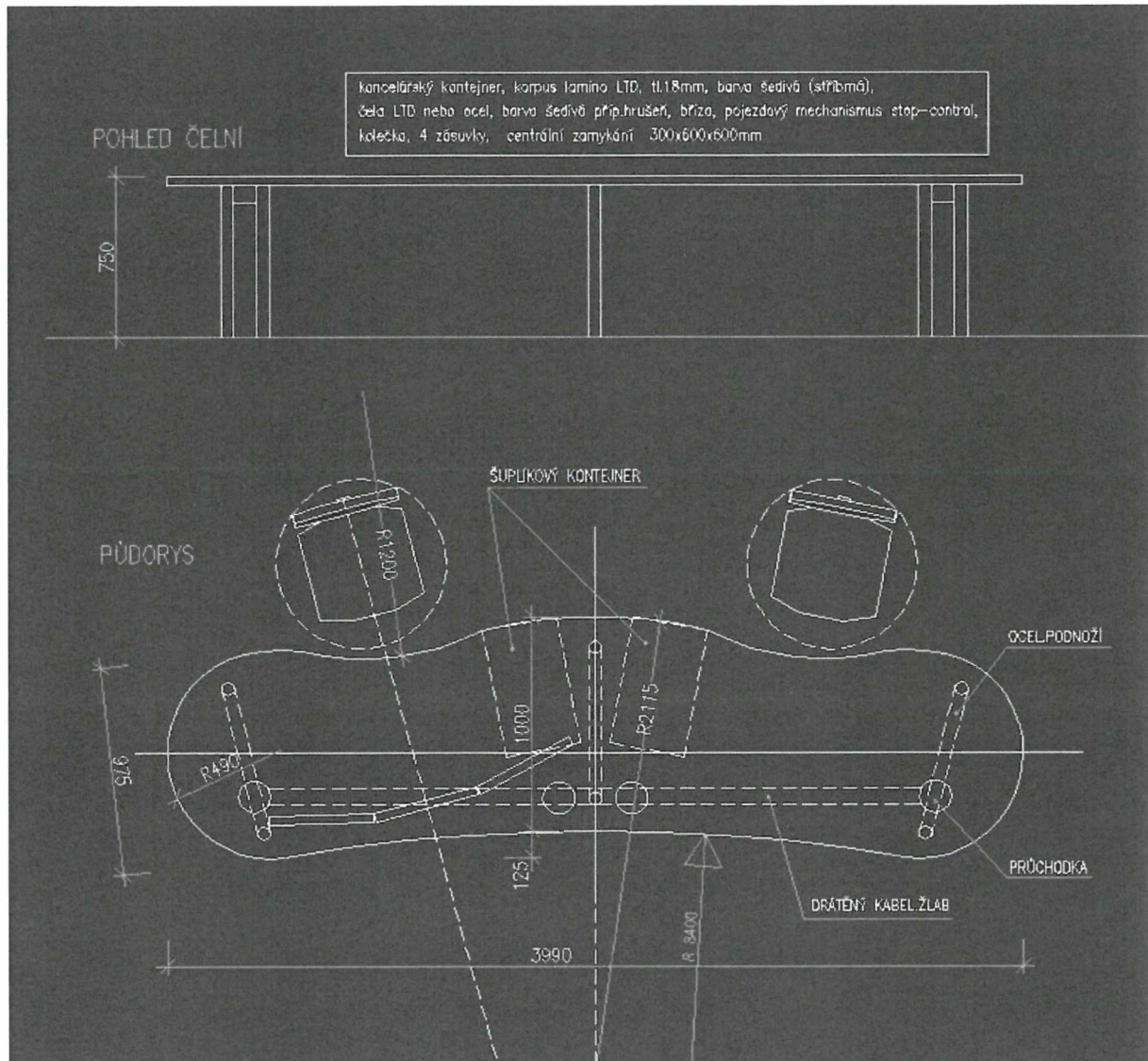
TECHNICKÁ SPECIFIKACE: INTERIÉRY SKÁLOVA 466

Městská policie

Operační pult MP

1ks - operační pult MP, ocelové podnoží ve tvaru A se stavitelnými šrouby – barva stříbrná, deska lamino LTD tl. 38mm, ABS hrana 3mm, dezén divoká hruška, příp. bříza, do desek budou vyvrtány otvory pro krabice dle pokynů dodavatele slaboproudu. Drátěný kabelový žlab pod deskou, kabeláž, krabice a kabelovody nebudou součástí dodávky.

2ks - šuplíkový kontejner - specifikace viz výkres



Obrázek 8: Výkres operační pult MP

Regály a skříň do NIKY - MP

1ks - regál do niky (stěny, záda), 940x550x2700mm - lamino tl. 18mm, barva korpusu a soklu: šedá 112 Kronospan, 5 polic

TECHNICKÁ SPECIFIKACE: INTERIÉRY SKÁLOVA 466

1ks - regál do niky (stěny, záda), 1170x530x2600mm - lamino tl. 18mm, barva korpusu a soklu: šedá 112 Kronospan, 5 polic

1ks - skříň do niky (stěny, záda), čtyřdveřová, 900x600x2850mm - lamino tl. 22mm, barva korpusu a soklu: šedá 112 Kronospan, dvířka – barva bříza, hrany bříza, zámek cylindrický, úchytka broušený hliník, 5 polic