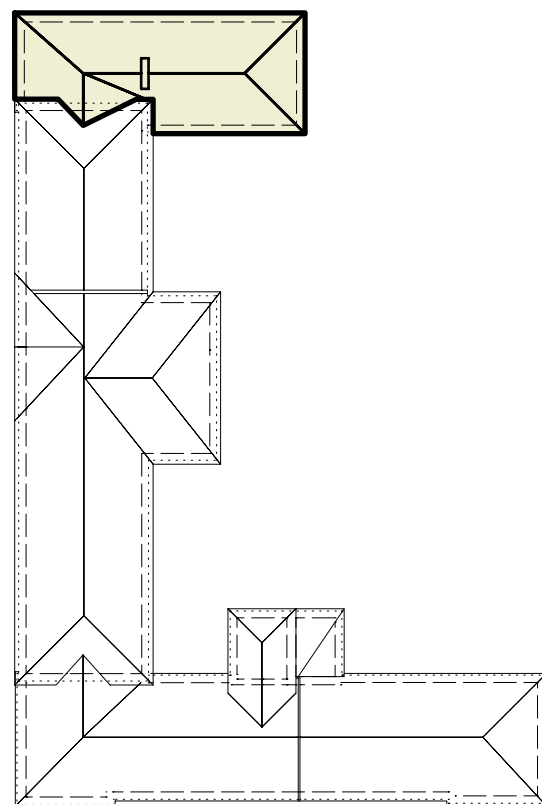


Přehled		m	Kus
Pospojění hrom. na stávající svod (okapová svorka)	H1		1
Nové vedení hrom. v systém svorkách dle TZ	H1-1	30,29	
Nová jímací hrom. tyč výšky dle stávající	H1-2		1
Nové vedení hrom. v systém svorkách dle TZ	H1-3	2,60	
Pospojění hrom. na stávající svod (okapová svorka)	H1'		1

Provedení a řešení klepířských výrobků dle ČSN a dle Směrných detailů výrobce resp. zvoleného výrobního programu.
Materiálové provedení z lakovaný žárově pozinkovaný plech tl. 0,5/0,6 mm.
Barevnost dle technické zprávy v matném provedení (25 µm)

Provedení a řešení dle Směrných detailů výrobce resp. zvoleného výrobního programu
Na výkresech jsou vyznačeny (stávající) výlezy ve stávajících polohách umístění.
Před montáží nových výlezů bude s investorem dohodnuto nové umístění.



SKLADBA STŘECHY:

- KRYTINA PLECHOVÁ, DŘÁŽKOVANÁ, FeZn PLECH + PES 25 MIKROMETRŮ NAPŘ. LINDAB SRP CLICK, VČ. SYSTÉMOVÝCH DOPLŇKŮ
- POJISTNÁ HYDROIZOLACE BITUMENOVÝ PÁS
- PRKENNÉ BEDNĚNÍ TL. 24 MM
- STÁVAJÍCÍ KONSTRUKCE KROVU (KROKVE)

Přehled		m
SNĚHOVÉ ZACHYTÁVAČE složený z:	S01	7,0
<u>KONZOLE</u>	S02	24,0
KTFLS 350 + KTOPFS Komplet univerzální konzoly pro drážkové krytiny Konzola KTFLS 350 v kombinaci s protlukem KTOPFS je vhodná pro přímé osazení konzoly na dvojitou stojatou drážku.	S03	9,0
	S04	13,0
potřebný spojovací materiál: 4x KTM8 25, 4x KTNUT		
<u>2 X TRUBKA</u>		
KTIPIE Trubka o průměru 52mm : Trubka pro zachytávače sněhu. Konce trubky jsou tvarovány pro vzájemné zasunutí, spojky nejsou třeba. Trubky se proti posunutí fixují samofezným šroubem zavrtaným do trubky v místě konzoly.		
Provedení a řešení dle Směrných detailů výroby resp. zvoleného výrobního programu.		

 ACTIV PROJEKCE, s.r.o. sídlo: Ochrázenice 55, 511 01 Turnov kancelář: Masarykovo nám. 240, 295 01 Mnichovo Hradiště koresp. adresa: P.O. BOX 25, 295 01 Mnichovo Hradiště e-mail: info@activprojekte.cz, web: www.activprojekte.cz mob.: +420 739 292 861, IČ 27538320, DIČ CZ27538320	ZPRACOVATEL ČÁSTI: Vypracoval: Pospíchal Petr Zodpovědný projektant: Pospíchal Petr	
	AKCE: ZŠ TURNOV, ŽIŽKOVA Č.P. 525 REKONSTRUKCE STŘEŠNÍ KRYTINY na p.p.č. 856/2 v k.ú. Turnov	
OBJEDNATEL: Město Turnov Antonína Dvořáka 335, 511 01 Turnov, IČ: 00276227	Číslo zakázky: 17/08-001 Datum: 14.09.2017	
ČÁST, PROFESE: HLAVNÍ BUDOVA ŠKOLY, ARCHITEKTONICKO-STAVEBNÍ ŘEŠENÍ	Část: D.1.2	Stupeň: DPS Změna:
VÝKRES: VÝKRES STŘECHY, ČÁST A	Č.výkr.: A.02	Měřítko: 6 x A4 1:100