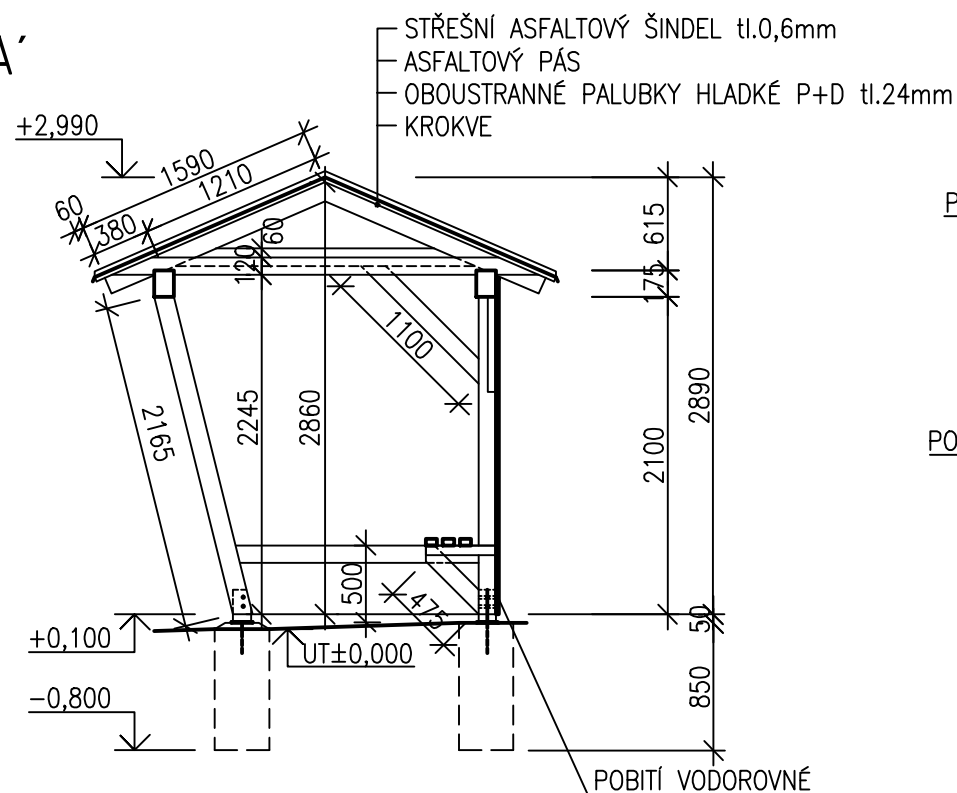
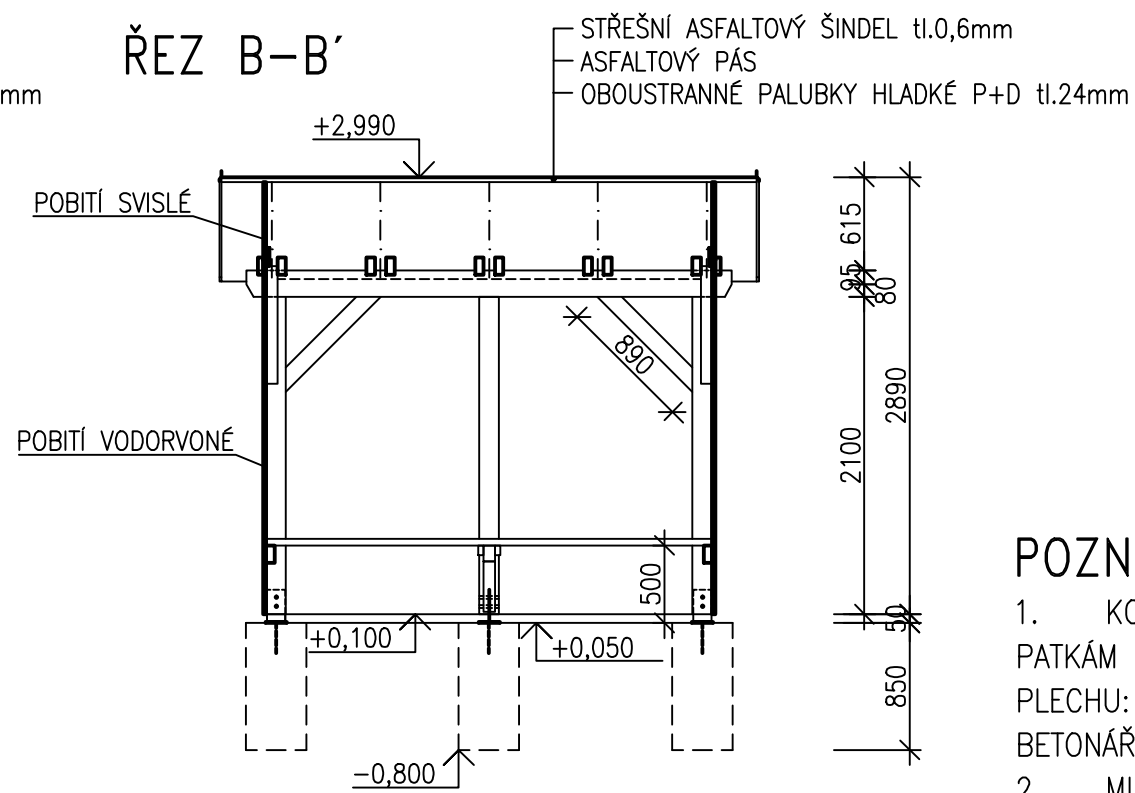


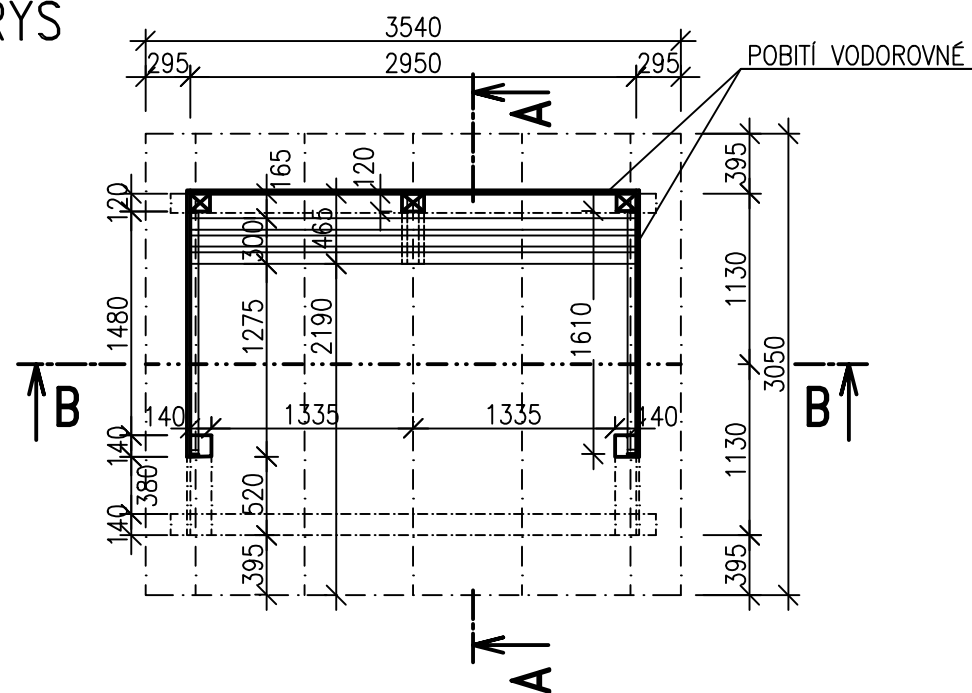
ŘEZ A-A'



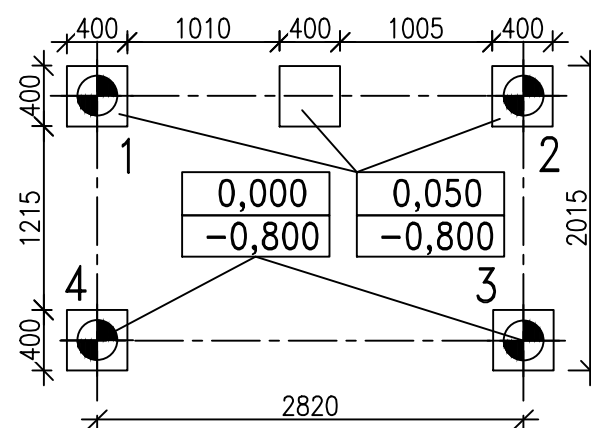
ŘEZ B-B'



PŮDORYS



ZÁKLADY


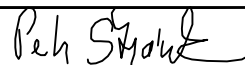
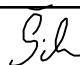



POZNÁMKA:

1. KONSTRUKCE ZASTÁVKY K ZÁKLADOVÉMU PASU A PATKÁM KOTVENA POMOCÍ SVAŘOVANÉHO OCELOVÉHO PLECHU: T PROFIL DO SVISLÉ DRÁŽKY S NAVAŘENOU BETONÁŘSKOU VÝZTUŽÍ PRO KOTVENÍ DO BETONU.
2. MINIMÁLNÍ VÝŠKA PATY SLOUPKU NAD UT = 50mm
3. UT – UPRAVENÝ TERÉN VYSPÁDOVÁN SMĚREM ZE ZASTÁVKY VE SKLONU 2%
4. POBITÍ BOČNIC A ZADNÍ STĚNY ZASTÁVKY PRAVEDENO JAKO VODOROVNÉ, Z OBOUSTRANNÝCH HLADKÝCH PALUBEK NA PERO A DRÁŽKU, NA BOČNICI ZALÍŠTOVÁNO
5. POBITÍ VE ŠTÍTU PRAVEDENO JAKO SVISLÉ
6. ZAKONČENÍ SVISLÉHO A VODOROVNÉHO POBITÍ PŘEKRYTO ZÚŽENOU KLEŠTINOU
7. KRAJNÍ KLEŠTINY KE KROKVI JIŠTĚNY SEŠROUBOVÁNÍM
8. DŘEVĚNÉ PRVKY OPATŘENY OCHRANNÝM LAZUROVACÍM LAKEM

VYTYČOVACÍ BODY JTSK

Č	Y	X
1	682974.162	996849.976
2	682976.427	996848.295
3	682975.469	996847.005
4	682973.204	996848.685

Zodpovědný projektant	Vypracoval	Kontroloval	 PROFES PROJEKT spol. s r. o. stavební a projektční firma Vejřichova 272 TURNOV tel. 481319831 fax 481319832 e-mail : profesprojekt@profesprojekt.cz www.profesprojekt.cz
Ing. Petr Štěpánek	Jaroslav Šich	Rudolf Hördler	
			

Místo: Turnov	Stavební úřad: Turnov	Stupeň	DSR
Objednatel: Město Turnov, Ant. Dvořáka 335, 511 22 Turnov		Datum	9.2016
Akce: NOVÁ AUTOBUSOVÁ ZASTÁVKA PELEŠANY - ROVINKA, TURNOV		Číslo zakázky	16100
		Měřítko 1:50	Výtisk č.
Příloha: ČEKÁRNA - ZÁKLADY, PŮDORYS, ŘEZ	Příloha č. C.4		