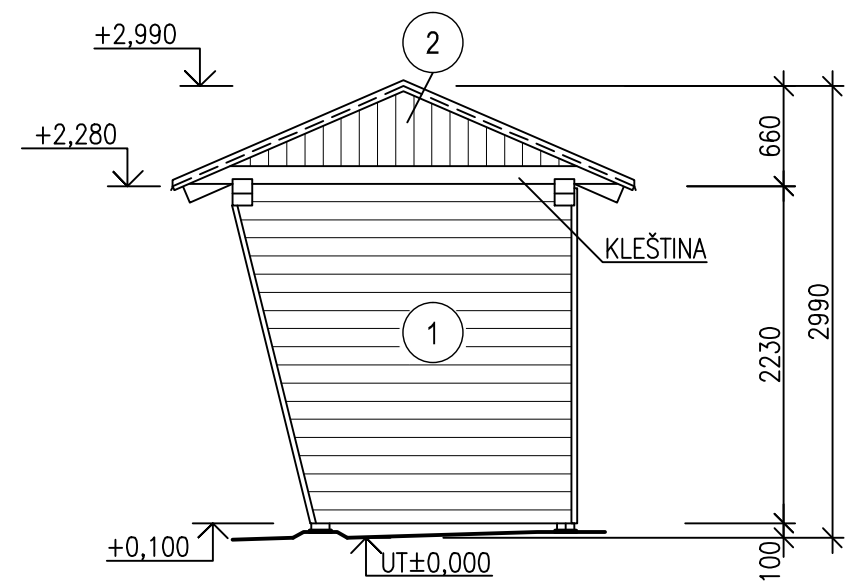
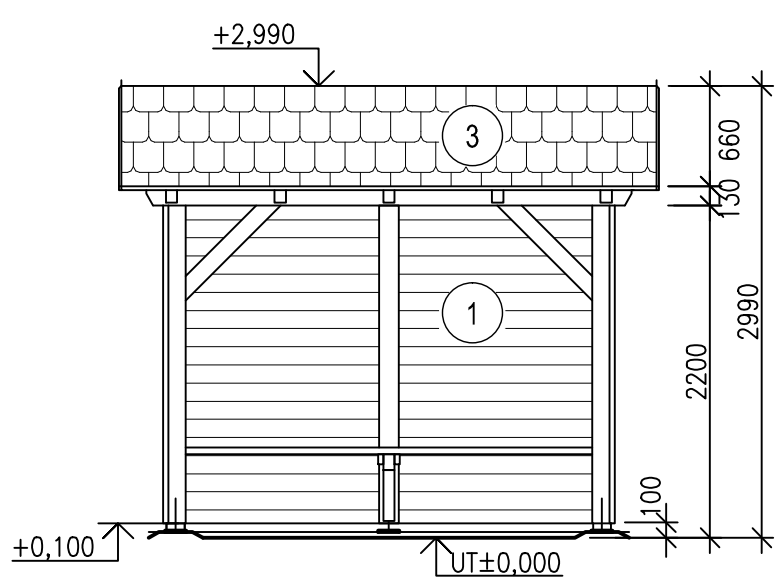


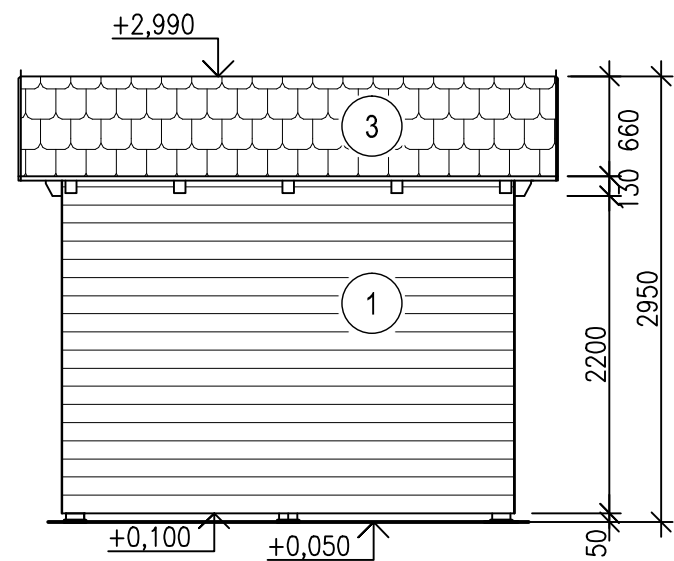
POHLED BOČNÍ



POHLED ČELNÍ



POHLED ZADNÍ



- 1 POBITÍ VODOROVNÉ, OBOUSTRANNĚ HLADKÉ PALUBKY P+D
- 2 POBITÍ SVISLÉ, OBOUSTRANNĚ HLADKÉ PALUBKY P+D
- 3 STŘEŠNÍ ASFALTOVÝ ŠINDEL, BARVA ČERVENÁ

POZNÁMKA:

1. POBITÍ BOČNÍ A ZADNÍ STĚNY ZASTÁVKY PROVEDENO JAKO VODOROVNÉ Z OBOUSTRANNÝCH HLADKÝCH PALUBEK P+D,
2. NÁROŽÍ U BOČNICE ZASTÁVKY ZASTÁVKY ZALIŠTOVÁNO
3. POBITÍ VE ŠTÍTU PROVEDENO JAKO SVISLÉ.
4. ZAKONČENÍ SVISLÉHO A VODOROVNÉHO POBITÍ PŘEKRYT ZÚŽENOU KLEŠTINOU
5. VEŠKERÉ DŘEVĚNÉ PRVKY OPATŘENY OCHRANNÝM LAZUROVACÍM LAKEM

Zodpovědný projektant	Vypracoval	Kontroloval	 <b>PROFES PROJEKT</b> <b>spol. s r. o.</b> stavební a projekční firma Vejřichova 272 TURNOV tel. 481319831 fax 481319832 e-mail : profesp@profesprojekt.cz www.profesprojekt.cz	
Ing. Petr Štěpánek	Jaroslav Šich	Rudolf Hördler		
				
Místo: Turnov	Stavební úřad: Turnov	Stupeň	DSR	
Objednatel: Město Turnov, Ant. Dvořáka 335, 511 22 Turnov		Datum	9.2016	
Akce: NOVÁ AUTOBUSOVÁ ZASTÁVKA PELEŠANY - ROVINKA, TURNOV		Číslo zakázky	16100	
		Měřítko 1:50	Výtisk č.	
Příloha: ČEKÁRNA - POHLEDY		Příloha č. C.5		