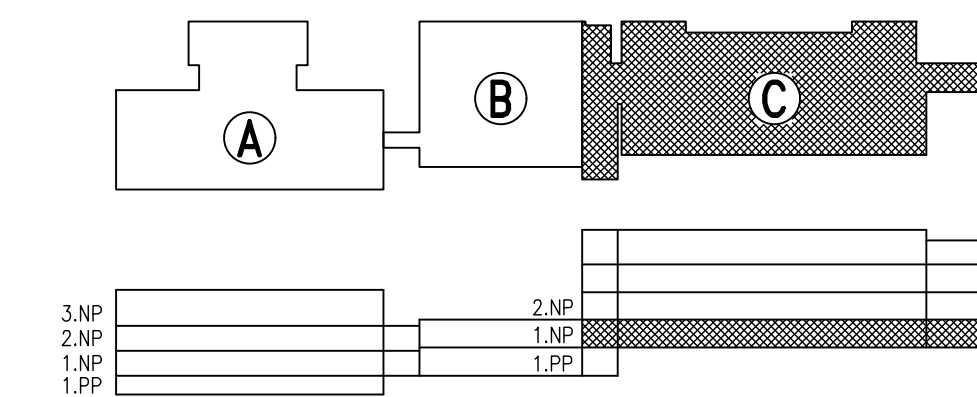


	ZDVO Z CIHLYNÝCH BLOKŮ POROTHERM 44 (40) P+D NA MALTU MVC 2,5
	ZDVO Z CIHLYNÝCH BLOKŮ POROTHERM 17,5 P+D P8-1,0 NA MALTU MC 2,5
	ZDVO Z PŘÍČKOVEK POROTHERM 11,5 P+D NA MALTU MC 5,0
	ZDVO Z PŘÍČKOVEK POROTHERM 6,5 P+D NA MALTU MC 5,0
	ZDVO Z CP NA MALTU MC 10,0
	ŽELEZOBETON PŘEFA

Č.	MÍSTNOST	m ²	PODLAHA	SPRCHA POKRYTÍ		MALBA	POZNÁMKA
				STĚNA	STŘEŠÍ		
1.01	CHODBA	78,1	P1	MARMOLEUM	SAGROKART STUKOVKA	POHLED POHLED	HEI-KLASK BARBA BILÁ
1.02	YTHÁHY			VAPENNA STUKOVKA	VAPENNA STUKOVKA	SAGROKART POHLED	HEI-KLASK BARBA BILÁ
1.03	CHODBA	17,1	P3	MARMOLEUM	VAPENNA STUKOVKA	SAGROKART POHLED	HEI-KLASK BARBA BILÁ
1.04	SCHODIŠTĚ	16,3	P3	PVC	VAPENNA STUKOVKA	SAGROKART POHLED	HEI-KLASK BARBA BILÁ
1.05	SCHODIŠTĚ	28,0	P1	PVC	VAPENNA STUKOVKA	SAGROKART POHLED	HEI-KLASK BARBA BILÁ
1.06	KULUBOVNA	28,1	P1	MARMOLEUM	VAPENNA STUKOVKA	SAGROKART POHLED	HEI-KLASK BARBA BILÁ
1.07	ČISTICI MÍSTNOST	9,9	P4	PVC	KERAMOKART POHLED	VODĚZDORNÝ SAGROKART	HEI-KLASK BARBA BILÁ
1.08	SKLAD	11,0	P2	PVC	VAPENNA STUKOVKA	SAGROKART POHLED	HEI-KLASK BARBA BILÁ
1.09	KUCHYŇKA	11,1	P1	PVC	SAGROKART POHLED	SAGROKART POHLED	HEI-KLASK BARBA BILÁ
1.10	DENNÍ MÍSTNOST	24,1	P1	MARMOLEUM	VAPENNA STUKOVKA	SAGROKART POHLED	HEI-KLASK BARBA BILÁ
1.11	YŠETROVNÁ	26,2	P1	MARMOLEUM	VAPENNA STUKOVKA	SAGROKART POHLED	HEI-KLASK BARBA BILÁ
1.12	KOUPELNA	17,6	P2	PVC PVC PROTISKLUZ.	PVC POHLED SAGROKART	VODĚZDORNÝ SAGROKART	HEI-KLASK BARBA BILÁ
1.13	PŘEDSÍNÍ WC	1,6	P2	PVC	VODĚZDORNÝ POHLED	SAGROKART POHLED	HEI-KLASK BARBA BILÁ
1.14	WC PERSONÁL	1,6	P2	PVC	PVC POHLED	VODĚZDORNÝ SAGROKART	HEI-KLASK BARBA BILÁ
1.15	KUJARNÁ	10,4	P1	PVC	VAPENNA STUKOVKA	SAGROKART POHLED	HEI-KLASK BARBA BILÁ
1.16	POKOJ – 2 LŮŽKA	27,3	P1	MARMOLEUM	VAPENNA STUKOVKA	SAGROKART POHLED	HEI-KLASK BARBA BILÁ
1.17	SPRCHA, WC	4,9	P2	PVC PROTISKLUZ.	VAPENNA STUKOVKA	SAGROKART POHLED	HEI-KLASK BARBA BILÁ
1.18	POKOJ – 2 LŮŽKA	22,3	P1	MARMOLEUM	VAPENNA STUKOVKA	SAGROKART POHLED	HEI-KLASK BARBA BILÁ
1.19	SPRCHA, WC	3,9	P2	PVC PROTISKLUZ.	WET WALL COVERING	VODĚZDORNÝ SAGROKART	HEI-KLASK BARBA BILÁ
1.20	POKOJ – 2 LŮŽKA	22,3	P1	MARMOLEUM	VAPENNA STUKOVKA	SAGROKART POHLED	HEI-KLASK BARBA BILÁ
1.21	SPRCHA, WC	3,9	P2	PVC PROTISKLUZ.	WET WALL COVERING	VODĚZDORNÝ SAGROKART	HEI-KLASK BARBA BILÁ
1.22	POKOJ – 2 LŮŽKA	22,3	P1	MARMOLEUM	VAPENNA STUKOVKA	SAGROKART POHLED	HEI-KLASK BARBA BILÁ
1.23	SPRCHA, WC	3,9	P2	PVC PROTISKLUZ.	WET WALL COVERING	VODĚZDORNÝ SAGROKART	HEI-KLASK BARBA BILÁ
1.24	POKOJ – 2 LŮŽKA	22,3	P1	MARMOLEUM	VAPENNA STUKOVKA	SAGROKART POHLED	HEI-KLASK BARBA BILÁ
1.25	SPRCHA, WC	3,9	P2	PVC PROTISKLUZ.	WET WALL COVERING	VODĚZDORNÝ SAGROKART	HEI-KLASK BARBA BILÁ
1.26	POKOJ – 2 LŮŽKA	22,3	P1	MARMOLEUM	VAPENNA STUKOVKA	SAGROKART POHLED	HEI-KLASK BARBA BILÁ
1.27	SPRCHA, WC	3,9	P2	PVC PROTISKLUZ.	WET WALL COVERING	VODĚZDORNÝ SAGROKART	HEI-KLASK BARBA BILÁ
1.28	POKOJ – 2 LŮŽKA	22,3	P1	MARMOLEUM	VAPENNA STUKOVKA	SAGROKART POHLED	HEI-KLASK BARBA BILÁ
1.29	SPRCHA, WC	3,9	P2	PVC PROTISKLUZ.	WET WALL COVERING	VODĚZDORNÝ SAGROKART	HEI-KLASK BARBA BILÁ
1.30	POKOJ – 2 LŮŽKA	22,3	P1	MARMOLEUM	VAPENNA STUKOVKA	SAGROKART POHLED	HEI-KLASK BARBA BILÁ
1.31	SPRCHA, WC	3,9	P2	PVC PROTISKLUZ.	WET WALL COVERING	VODĚZDORNÝ SAGROKART	HEI-KLASK BARBA BILÁ
1.32	POKOJ – 2 LŮŽKA	22,3	P1	MARMOLEUM	VAPENNA STUKOVKA	SAGROKART POHLED	HEI-KLASK BARBA BILÁ
1.33	SPRCHA, WC	3,9	P2	PVC PROTISKLUZ.	WET WALL COVERING	VODĚZDORNÝ SAGROKART	HEI-KLASK BARBA BILÁ
1.34	POKOJ – 2 LŮŽKA	27,3	P1	MARMOLEUM	VAPENNA STUKOVKA	SAGROKART POHLED	HEI-KLASK BARBA BILÁ
1.35	SPRCHA, WC	4,9	P2	PVC PROTISKLUZ.	WET WALL COVERING	VODĚZDORNÝ SAGROKART	HEI-KLASK BARBA BILÁ
1.36	ZADVOŘÍ	18,5	P6	MARMOLEUM	VAPENNA STUKOVKA	VODĚZDORNÝ SAGROKART	HEI-KLASK BARBA BILÁ
1.37	ZAVĚTŘ.	11,1	P5	BETON ŽLNA	VAPENNA STUKOVKA	VODĚZDORNÝ SAGROKART	HEI-KLASK BARBA BILÁ

1. POD KOTVU VYKLENKY PRO RADIATORY "HELOUTKY 200mm"
 VYNÍKNU BUDOU NA VNĚJŠÍ STRANĚ ZASTAVKY LIGNOPRIMERU L1 40mm
 2. KOTVY TVORIVÉ V MOCHÝCH ŽELEZĚ BUDOU KOTVENÉ PŘEDKAPKOU POKRYTÍM PPRH
 3. PŘI BETONÁŽI PODLAHY NUTNÁ KOORDINACE SE TÍŽI, ELEKTRO A VĚT - ROZVODY VEDENÝ V PODLAŽE
 4. VNĚJŠÍ POKRYVY BUDOU OČIŠČOVANÝ - MATERIÁL, REHENZIN
 5. VYKLENKY 1,00 M A 1,50 M BUDOU VYKLENKY VYKLENKY LOKALU V OSTATNÍCH MÍSTNESTECH
 S OBLAHEM BUDOU HORNÍ OKRAJ BUDOU ZAROVNÁNA S DVĚŘNÍ ZÁRUČNÍ (Cca 2000mm)
 6. ODMĚRY BUDOU PROVĚŘENÝ S ROVNOHÝMI ÚSTALMI, V MÍSTĚCH BETONOVÝCH SLOUPŮ BUDOU PLETOVANO FASÁD
 7. ODMĚRY BUDOU PROVĚŘENY SLOUPŮ 17,5 ± 0,4 BUDOU PROVĚŘENÝ S ODMĚRY O TÍ, MIN. 25mm O HODNOTNOSTI NÁ
 8. PVC - OPTIKA GRAM
 9. PVC - OPTIKA GRAM
 10. PVC - OPTIKA GRAM
 11. PVC - OPTIKA GRAM
 12. PVC - OPTIKA GRAM
 13. PVC - OPTIKA GRAM
 14. PVC - OPTIKA GRAM
 15. PVC - OPTIKA GRAM
 16. PVC - OPTIKA GRAM
 17. PVC - OPTIKA GRAM
 18. PVC - OPTIKA GRAM
 19. PVC - OPTIKA GRAM
 20. PVC - OPTIKA GRAM
 21. PVC - OPTIKA GRAM
 22. PVC - OPTIKA GRAM
 23. PVC - OPTIKA GRAM
 24. PVC - OPTIKA GRAM
 25. PVC - OPTIKA GRAM
 26. PVC - OPTIKA GRAM
 27. PVC - OPTIKA GRAM
 28. PVC - OPTIKA GRAM
 29. PVC - OPTIKA GRAM
 30. PVC - OPTIKA GRAM
 31. PVC - OPTIKA GRAM
 32. PVC - OPTIKA GRAM
 33. PVC - OPTIKA GRAM
 34. PVC - OPTIKA GRAM
 35. PVC - OPTIKA GRAM
 36. PVC - OPTIKA GRAM
 37. PVC - OPTIKA GRAM
 38. PVC - OPTIKA GRAM
 39. PVC - OPTIKA GRAM
 40. PVC - OPTIKA GRAM
 41. PVC - OPTIKA GRAM
 42. PVC - OPTIKA GRAM
 43. PVC - OPTIKA GRAM
 44. PVC - OPTIKA GRAM
 45. PVC - OPTIKA GRAM
 46. PVC - OPTIKA GRAM
 47. PVC - OPTIKA GRAM
 48. PVC - OPTIKA GRAM
 49. PVC - OPTIKA GRAM
 50. PVC - OPTIKA GRAM
 51. PVC - OPTIKA GRAM
 52. PVC - OPTIKA GRAM
 53. PVC - OPTIKA GRAM
 54. PVC - OPTIKA GRAM
 55. PVC - OPTIKA GRAM
 56. PVC - OPTIKA GRAM
 57. PVC - OPTIKA GRAM
 58. PVC - OPTIKA GRAM
 59. PVC - OPTIKA GRAM
 60. PVC - OPTIKA GRAM
 61. PVC - OPTIKA GRAM
 62. PVC - OPTIKA GRAM
 63. PVC - OPTIKA GRAM
 64. PVC - OPTIKA GRAM
 65. PVC - OPTIKA GRAM
 66. PVC - OPTIKA GRAM
 67. PVC - OPTIKA GRAM
 68. PVC - OPTIKA GRAM
 69. PVC - OPTIKA GRAM
 70. PVC - OPTIKA GRAM
 71. PVC - OPTIKA GRAM
 72. PVC - OPTIKA GRAM
 73. PVC - OPTIKA GRAM
 74. PVC - OPTIKA GRAM
 75. PVC - OPTIKA GRAM
 76. PVC - OPTIKA GRAM
 77. PVC - OPTIKA GRAM
 78. PVC - OPTIKA GRAM
 79. PVC - OPTIKA GRAM
 80. PVC - OPTIKA GRAM
 81. PVC - OPTIKA GRAM
 82. PVC - OPTIKA GRAM
 83. PVC - OPTIKA GRAM
 84. PVC - OPTIKA GRAM
 85. PVC - OPTIKA GRAM
 86. PVC - OPTIKA GRAM
 87. PVC - OPTIKA GRAM
 88. PVC - OPTIKA GRAM
 89. PVC - OPTIKA GRAM
 90. PVC - OPTIKA GRAM
 91. PVC - OPTIKA GRAM
 92. PVC - OPTIKA GRAM
 93. PVC - OPTIKA GRAM
 94. PVC - OPTIKA GRAM
 95. PVC - OPTIKA GRAM
 96. PVC - OPTIKA GRAM
 97. PVC - OPTIKA GRAM
 98. PVC - OPTIKA GRAM
 99. PVC - OPTIKA GRAM
 100. PVC - OPTIKA GRAM
 101. PVC - OPTIKA GRAM
 102. PVC - OPTIKA GRAM
 103. PVC - OPTIKA GRAM
 104. PVC - OPTIKA GRAM
 105. PVC - OPTIKA GRAM
 106. PVC - OPTIKA GRAM
 107. PVC - OPTIKA GRAM
 108. PVC - OPTIKA GRAM
 109. PVC - OPTIKA GRAM
 110. PVC - OPTIKA GRAM
 111. PVC - OPTIKA GRAM
 112. PVC - OPTIKA GRAM
 113. PVC - OPTIKA GRAM
 114. PVC - OPTIKA GRAM
 115. PVC - OPTIKA GRAM
 116. PVC - OPTIKA GRAM
 117. PVC - OPTIKA GRAM
 118. PVC - OPTIKA GRAM
 119. PVC - OPTIKA GRAM
 120. PVC - OPTIKA GRAM
 121. PVC - OPTIKA GRAM
 122. PVC - OPTIKA GRAM
 123. PVC - OPTIKA GRAM
 124. PVC - OPTIKA GRAM
 125. PVC - OPTIKA GRAM
 126. PVC - OPTIKA GRAM
 127. PVC - OPTIKA GRAM
 128. PVC - OPTIKA GRAM
 129. PVC - OPTIKA GRAM
 130. PVC - OPTIKA GRAM
 131. PVC - OPTIKA GRAM
 132. PVC - OPTIKA GRAM
 133. PVC - OPTIKA GRAM
 134. PVC - OPTIKA GRAM
 135. PVC - OPTIKA GRAM
 136. PVC - OPTIKA GRAM
 137. PVC - OPTIKA GRAM
 138. PVC - OPTIKA GRAM
 139. PVC - OPTIKA GRAM
 140. PVC - OPTIKA GRAM
 141. PVC - OPTIKA GRAM
 142. PVC - OPTIKA GRAM
 143. PVC - OPTIKA GRAM
 144. PVC - OPTIKA GRAM
 145. PVC - OPTIKA GRAM
 146. PVC - OPTIKA GRAM
 147. PVC - OPTIKA GRAM
 148. PVC - OPTIKA GRAM
 149. PVC - OPTIKA GRAM
 150. PVC - OPTIKA GRAM
 151. PVC - OPTIKA GRAM
 152. PVC - OPTIKA GRAM
 153. PVC - OPTIKA GRAM
 154. PVC - OPTIKA GRAM
 155. PVC - OPTIKA GRAM
 156. PVC - OPTIKA GRAM
 157. PVC - OPTIKA GRAM
 158. PVC - OPTIKA GRAM
 159. PVC - OPTIKA GRAM
 160. PVC - OPTIKA GRAM
 161. PVC - OPTIKA GRAM
 162. PVC - OPTIKA GRAM
 163. PVC - OPTIKA GRAM
 164. PVC - OPTIKA GRAM
 165. PVC - OPTIKA GRAM
 166. PVC - OPTIKA GRAM
 167. PVC - OPTIKA GRAM
 168. PVC - OPTIKA GRAM
 169. PVC - OPTIKA GRAM
 170. PVC - OPTIKA GRAM
 171. PVC - OPTIKA GRAM
 172. PVC - OPTIKA GRAM
 173. PVC - OPTIKA GRAM
 174. PVC - OPTIKA GRAM
 175. PVC - OPTIKA GRAM
 176. PVC - OPTIKA GRAM
 177. PVC - OPTIKA GRAM
 178. PVC - OPTIKA GRAM
 179. PVC - OPTIKA GRAM
 180. PVC - OPTIKA GRAM
 181. PVC - OPTIKA GRAM
 182. PVC - OPTIKA GRAM
 183. PVC - OPTIKA GRAM
 184. PVC - OPTIKA GRAM
 185. PVC - OPTIKA GRAM
 186. PVC - OPTIKA GRAM
 187. PVC - OPTIKA GRAM
 188. PVC - OPTIKA GRAM
 189. PVC - OPTIKA GRAM
 190. PVC - OPTIKA GRAM
 191. PVC - OPTIKA GRAM
 192. PVC - OPTIKA GRAM
 193. PVC - OPTIKA GRAM
 194. PVC - OPTIKA GRAM
 195. PVC - OPTIKA GRAM
 196. PVC - OPTIKA GRAM
 197. PVC - OPTIKA GRAM
 198. PVC - OPTIKA GRAM
 199. PVC - OPTIKA GRAM
 200. PVC - OPTIKA GRAM
 201. PVC - OPTIKA GRAM
 202. PVC - OPTIKA GRAM
 203. PVC - OPTIKA GRAM
 204. PVC - OPTIKA GRAM
 205. PVC - OPTIKA GRAM
 206. PVC - OPTIKA GRAM
 207. PVC - OPTIKA GRAM
 208. PVC - OPTIKA GRAM
 209. PVC - OPTIKA GRAM
 210. PVC - OPTIKA GRAM
 211. PVC - OPTIKA GRAM
 212. PVC - OPTIKA GRAM
 213. PVC - OPTIKA GRAM
 214. PVC - OPTIKA GRAM
 215. PVC - OPTIKA GRAM
 216. PVC - OPTIKA GRAM
 217. PVC - OPTIKA GRAM
 218. PVC - OPTIKA GRAM
 219. PVC - OPTIKA GRAM
 220. PVC - OPTIKA GRAM
 221. PVC - OPTIKA GRAM
 222. PVC - OPTIKA GRAM
 223. PVC - OPTIKA GRAM
 224. PVC - OPTIKA GRAM
 225. PVC - OPTIKA GRAM
 226. PVC - OPTIKA GRAM
 227. PVC - OPTIKA GRAM
 228. PVC - OPTIKA GRAM
 229. PVC - OPTIKA GRAM
 230. PVC - OPTIKA GRAM
 231. PVC - OPTIKA GRAM
 232. PVC - OPTIKA GRAM
 233. PVC - OPTIKA GRAM
 234. PVC - OPTIKA GRAM
 235. PVC - OPTIKA GRAM
 236. PVC - OPTIKA GRAM
 237. PVC - OPTIKA GRAM
 238. PVC - OPTIKA GRAM
 239. PVC - OPTIKA GRAM
 240. PVC - OPTIKA GRAM
 241. PVC - OPTIKA GRAM
 242. PVC - OPTIKA GRAM
 243. PVC - OPTIKA GRAM
 244. PVC - OPTIKA GRAM
 245. PVC - OPTIKA GRAM
 246. PVC - OPTIKA GRAM
 247. PVC - OPTIKA GRAM
 248. PVC - OPTIKA GRAM
 249. PVC - OPTIKA GRAM
 250. PVC - OPTIKA GRAM
 251. PVC - OPTIKA GRAM
 252. PVC - OPTIKA GRAM
 253. PVC - OPTIKA GRAM
 254. PVC - OPTIKA GRAM
 255. PVC - OPTIKA GRAM
 256. PVC - OPTIKA GRAM
 257. PVC - OPTIKA



OZNAČENÍ	Druh	KS	ROZMĚR	PARAPET	POZNÁMKA
EL1	SVISLÁ DRÁŽKA	2	600x250		
ZT1 1	SVISLÁ DRÁŽKA	6	150x150		
ZT1 2	SVISLÁ DRÁŽKA	1	100x100		
ZT1 3	SVISLÁ DRÁŽKA	2	70x70		
VZ 1	SVISLÁ DRÁŽKA	4	150x150		+2,70
VZ 2	SVISLÁ DRÁŽKA	1	200x200		+2,70
UT_ZT1 5	VÝKLENEK	1	1300x1800x250		PŘEKLAD 2xPP145x1500
UT_ZT1 5	VÝKLENEK	1	900x1800x300		PŘEKLAD 2xPP145x1500

- VNITŘNÍ OKENNÍ PARAPETY
- VNITŘNÍ DŘEVĚNÉ DVĚŘE A PROSKLENÉ PŘÍČKY
- MADLA NA CHODBÁCH
- ZABRADLÍ SCHODIŠTĚ VČETNĚ MADEL
- PODHLEDY, ROZMÍSTĚNÍ VÝVODŮ A OTVORŮ V PODHLEDECH
- ROZMÍSTĚNÍ, TYP A POČET SVÍTEL
- TYP PODLAHOVÉ KRYTINY, JEJICH ČLENĚNÍ A BAREVNOST
- VÝMALBY VNITŘNÍ
- OBKLADY STĚN V HYGIENICKÝCH ZAŘÍZENÍCH

JSOU UPŘESNĚNY V PROJEKTU PRO PROVEDENÍ INTERIERU. V UVEDENÝCH ČÁSTECH MÁ PROJEKT PRO PROVEDENÍ INTERIERU CHARAKTER ZMĚNY PROJEKTU PRO PROVEDENÍ STAVBY A MÁ PŘED NÍM PŘEDNOST.

generální projektant	RADEK KOLÁŘIK ARCHITECTURAL WORKSHOP DR. Z. WINTRA 16, 16000 PRAHA 6 TEL. 02-24312801, FAX 02-24312801
hlavní architekt projektu	ING. ARCH. RADEK KOLÁŘIK

autor
ING. ARCH. RADEK KOLAŘIK
ING. ARCH. LADA KOLAŘIKOVÁ

spotprice

PROFES PROJEKT s.r.o.
VEJŘICHOVA 272, 51101 TURNOV
TEL. 0436-23658, FAX 0436-325071

hlavní inženýr projektu	ING. PETR CHVAL
-------------------------	-----------------

starobni čisti

objednatel: MĚSTO TURNOV, DVOŘÁKOVA 335, 51122 TURNOV
ZÁSTUPCE VE VĚCECH PŘÍPRAVY STAVBY :
ING. PAVEL KANCLÍŘ, TEL: 0436-366111
ZÁSTUPCE VE VĚCECH PROVÁDĚNÍ STAVBY :
p. JOSEF KOBOSIL, TEL: 0436-366111

projekt **DOMOV DŮCHODCŮ TURNOV**

výška	1. NADZEMNÍ PODLAŽÍ
-------	---------------------

PROJEKT PRO PROVEDENÍ STAVBY

Číslo: SO-01 DOMOV DŮCHODCŮ - ČÁST C
STAVEBNÍ ČÁST