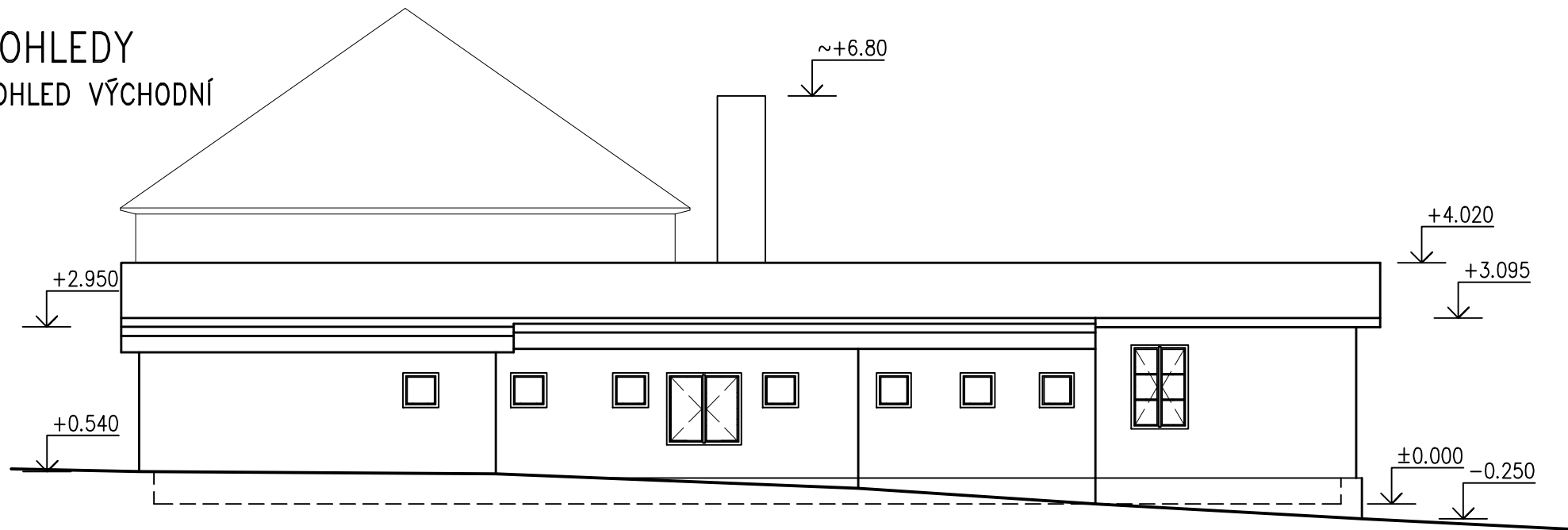
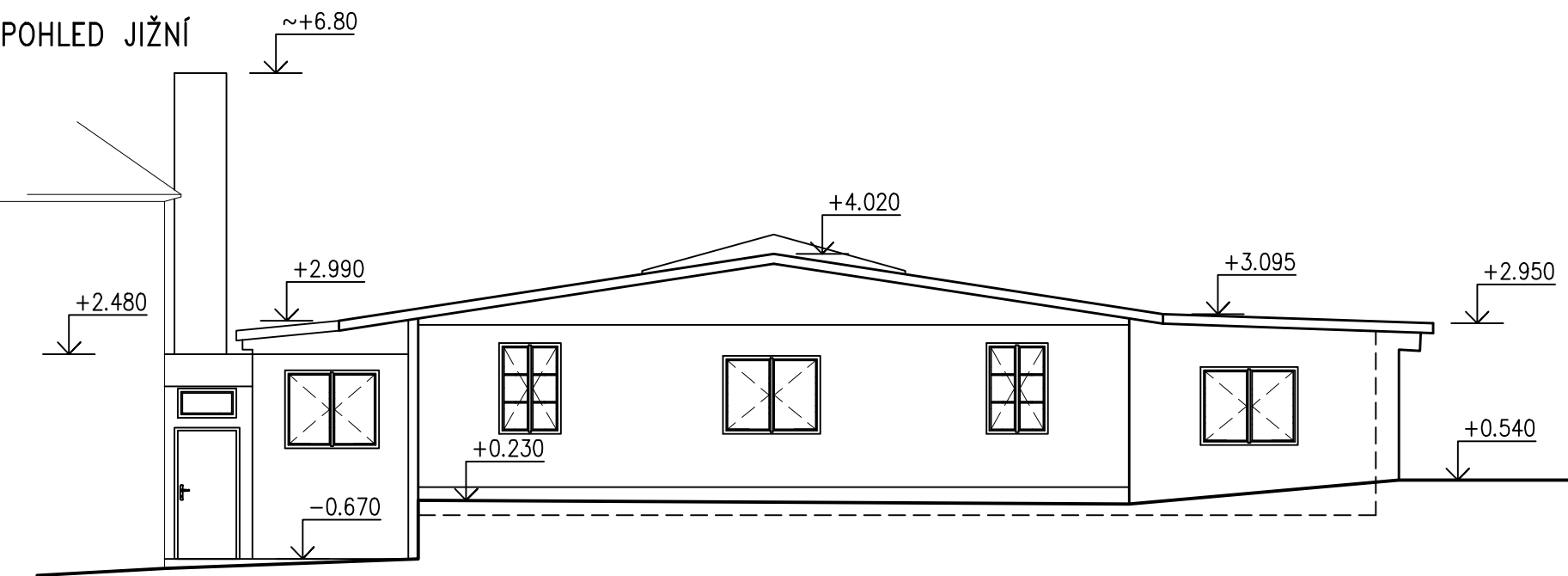


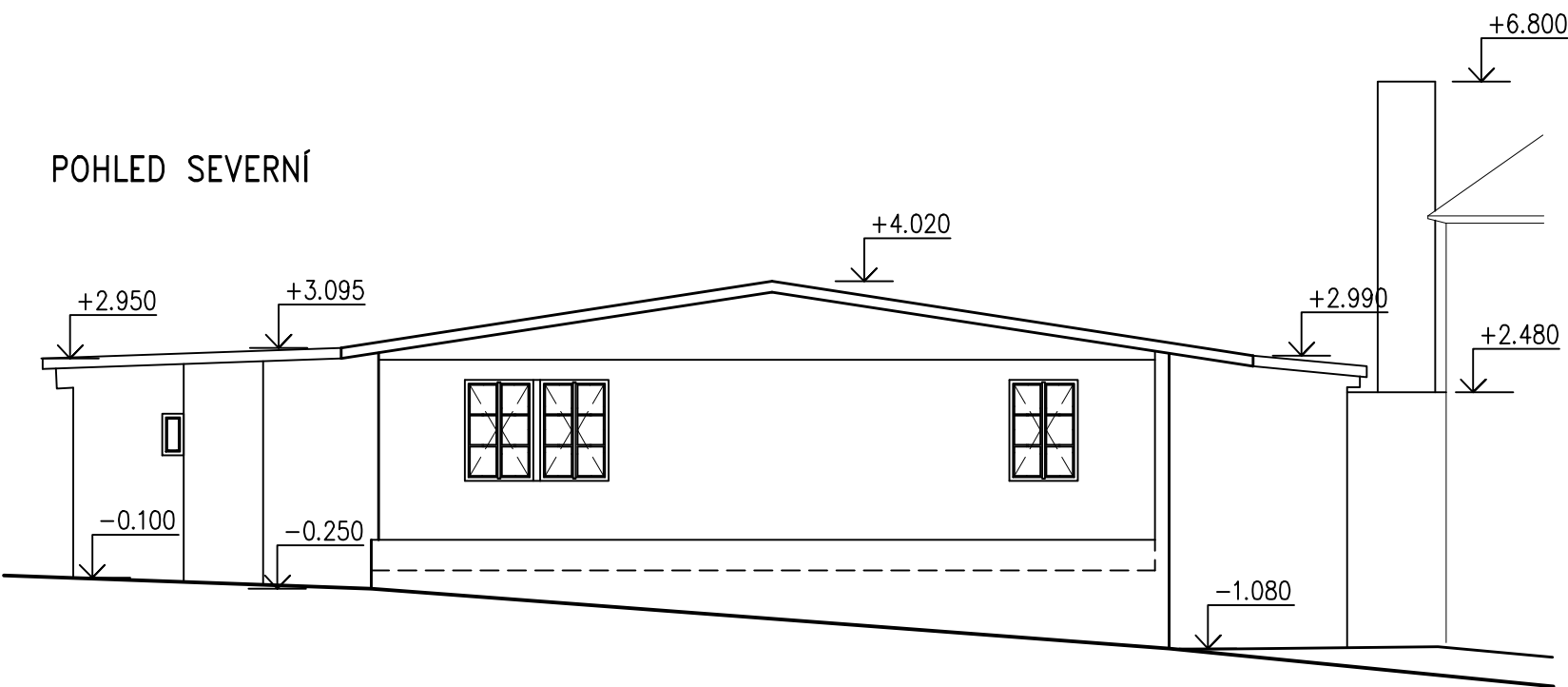
POHLEDY
POHLED VÝCHODNÍ


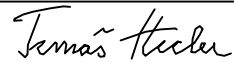
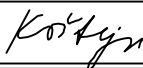



POHLED JIŽNÍ



POHLED SEVERNÍ



Zodpovědný projektant	Vypracoval	Kontroloval	 PROFES PROJEKT <i>spol. s r. o.</i> stavební a projekční firma Vejřichova 272 TURNOV tel. 481319831 fax 481319832 e-mail : profesproujekt@profesproujekt.cz www.profesproujekt.cz
Ing. Tomáš Hocke	Josef Koštejn	Rudolf Hördler	
			

Místo: Turnov	Stavební úřad: Turnov	Stupeň	DSR
Objednatel: Město Turnov		Datum	03.2010
Akce: REKONSTRUKCE č.p.466, SKÁLOVA UL., TURNOV PODKLADY PRO DEMOLICI DEMOLICE MONTOVANÉHO OBJEKTU		Číslo zakázky	10039
		Měřítko 1:100	Výtisk č.
Příloha: POHLEDY	Příloha č. F.2.2-4		