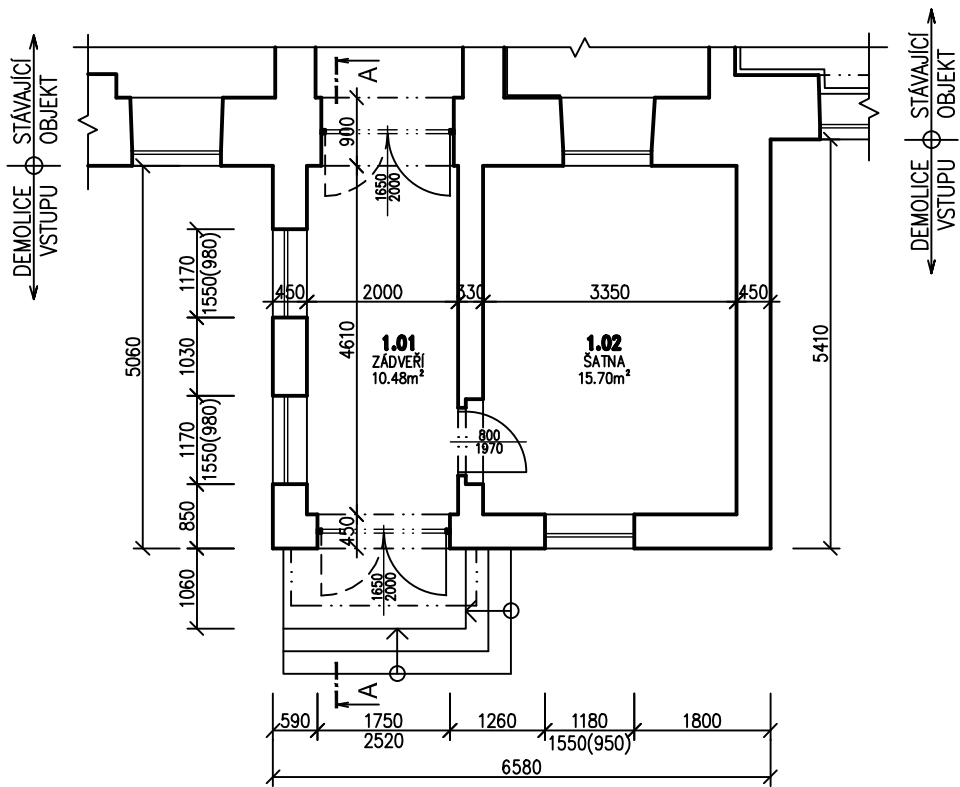
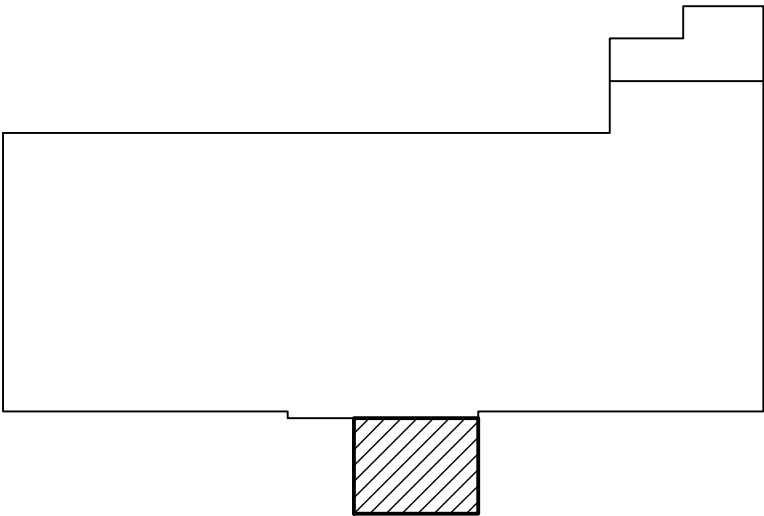
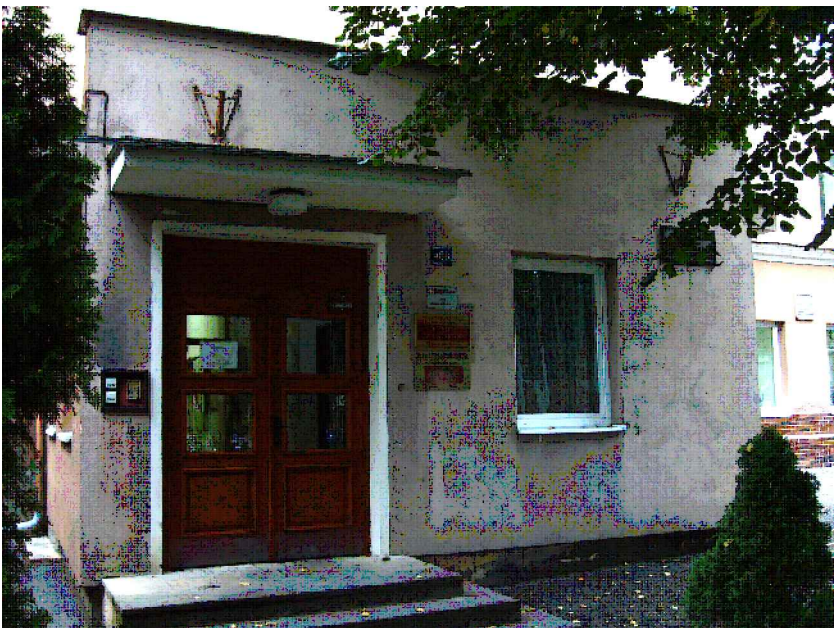
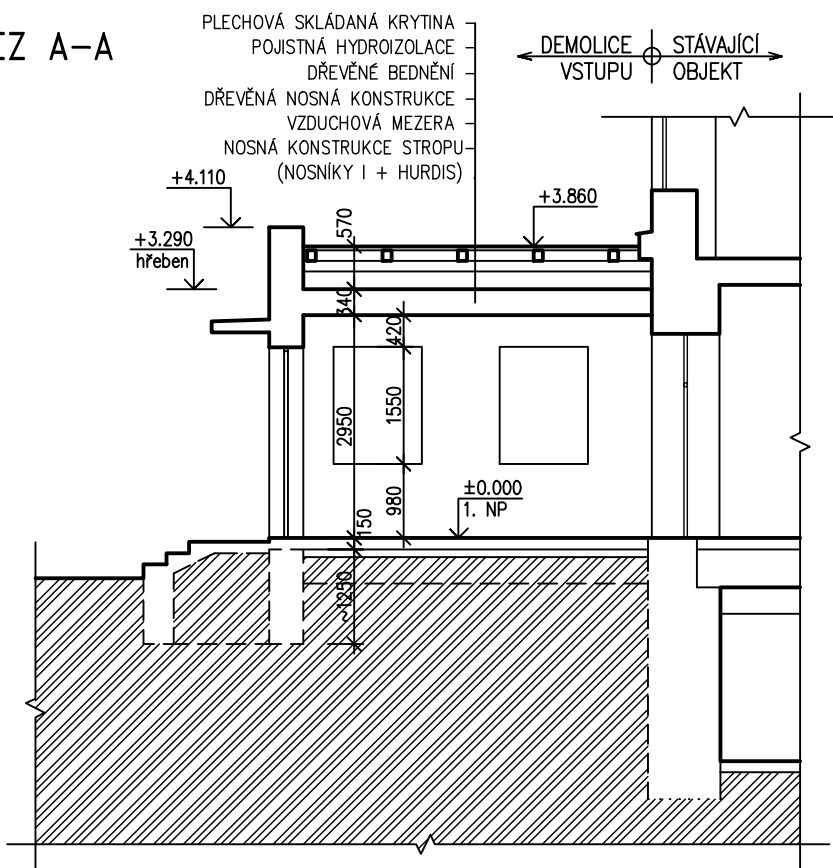


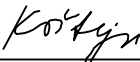
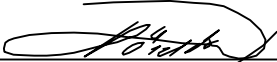


DEMOLICE PŘÍSTAVBY VSTUPU
PŮDORYS



ŘEZ A-A



Zodpovědný projektant	Vypracoval	Kontroloval	 PROFES PROJEKT spol. s r. o. stavební a projekční firma Vejřichova 272 TURNOV tel. 481319831 fax 481319832 e-mail : profesp@profesprojekt.cz www.profesprojekt.cz
Ing. Tomáš Hocke	Josef Koštejn	Rudolf Hördler	
			

Místo: Turnov	Stavební úřad: Turnov	Stupeň	DSR
Objednatel: Město Turnov		Datum	03.2010
Akce: REKONSTRUKCE č.p.466, SKÁLOVA UL., TURNOV PODKLADY PRO DEMOLICI DEMOLICE PŘÍSTAVBY VSTUPU		Číslo zakázky	10039
		Měřítko 1:100	Výtisk č.
Příloha: PŮDORYS, ŘEZ		Příloha č. F.2.2-1	