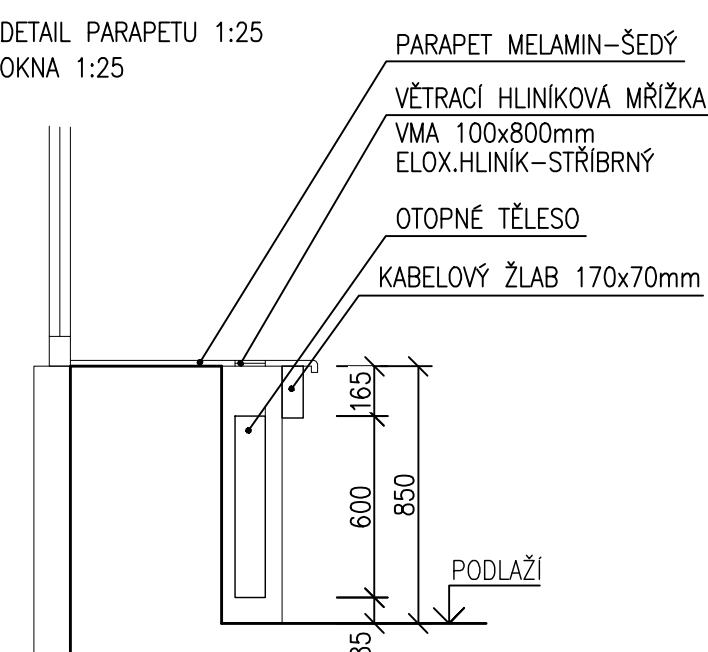
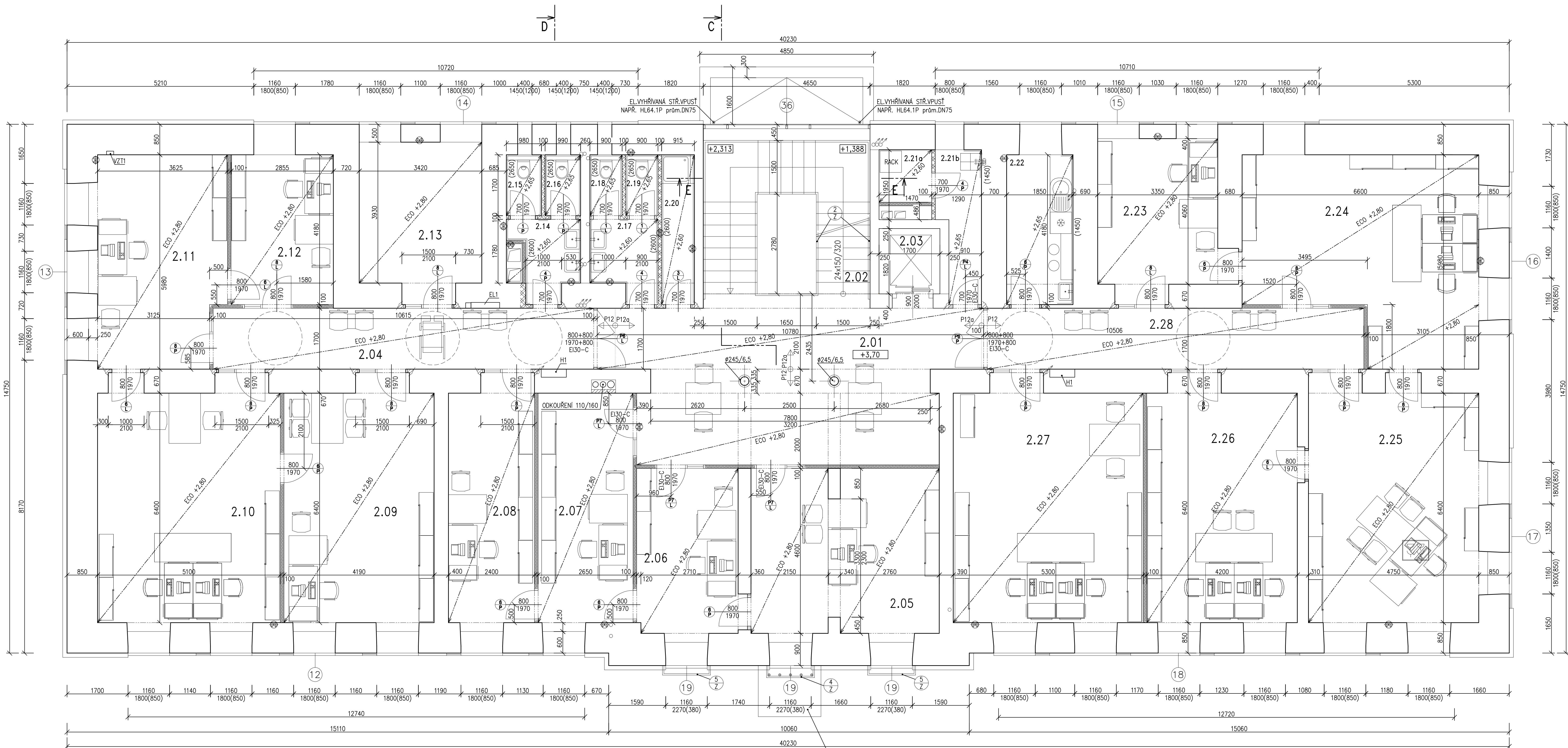


PŮDORYS 2. NADZEMNÍHO PODLAŽÍ



- LEGENDA:**
- ZDIVO Z CIHEL PLNYCH CP15 NA MC 5,0
  - ZDIVO Z TVARNIC NAPŘ. HELLA-YTONG P2-500 150x249x599mm NA SYST.LEPIDLO
  - ZDIVO Z TVARNIC NAPŘ. HELLA-YTONG P2-500 100x249x599mm NA SYST.LEPIDLO
  - SADROKARTONOVÁ PŘÍČKA NAPŘ. RIGIPS tl. 100mm – TYP 1
  - SADROKARTONOVÁ PŘÍČKA NAPŘ. RIGIPS tl. 150mm – TYP 2
  - SADROKARTONOVÁ PŘÍČKA NAPŘ. RIGIPS tl. 255mm – TYP 3

TABULKA MÍSTNOSTÍ

Č.	MÍSTNOST	m <sup>2</sup>	PODLAHA	OPRAVA POKRYVŮ	STŘEŠNÍ	STŘEŠNÍ	MAĽBA	POZNÁMKA
2.01	CHODBA	44,3	P12	KALIBROVANÁ KERAM. DLAŽBA	WP-STUKOVÁ SKL	MINERALNI POKHLED	HET-LF VZ INTERIER	KERAM.SOKL v.80mm NASTŘIK 1,2m
2.02	SCHODIŠTĚ	23,7	P6	KALIBROVANÁ KERAM. DLAŽBA-SCHODISOVÁ	WP-STUKOVÁ SKL	MINERALNI POKHLED	HET-LF VZ INTERIER	KERAM.SOKL v.80mm NASTŘIK 1,2m
2.03	VÝTAH,ŠACHTA	3,0			WP-STUKOVÁ SKL	MINERALNI POKHLED	HET-LF VZ INTERIER	KERAM.SOKL v.80mm NASTŘIK 1,2m
2.04	CHODBA	18,0	P12	KALIBROVANÁ KERAM. DLAŽBA	WP-STUKOVÁ SKL	MINERALNI POKHLED	HET-LF VZ INTERIER	KERAM.SOKL v.80mm NASTŘIK 1,2m
2.05	KANCELAR-HMOTNÁ NOLZE	21,8	P13	PVC TL.2,5mm NAPŘ. MANOLEULUM	WP-STUKOVÁ SKL	MINERALNI POKHLED	HET-LF VZ INTERIER	PVC SOKL
2.06	KANCELAR-HMOTNÁ NOLZE	12,1	P13	PVC TL.2,5mm NAPŘ. MANOLEULUM	WP-STUKOVÁ SKL	MINERALNI POKHLED	HET-LF VZ INTERIER	PVC SOKL
2.07	KANCELAR-HMOTNÁ NOLZE	17,0	P13	PVC TL.2,5mm NAPŘ. MANOLEULUM	WP-STUKOVÁ SKL	MINERALNI POKHLED	HET-LF VZ INTERIER	PVC SOKL
2.08	KANCELAR-HMOTNÁ NOLZE	16,2	P13	PVC TL.2,5mm NAPŘ. MANOLEULUM	WP-STUKOVÁ SKL	MINERALNI POKHLED	HET-LF VZ INTERIER	PVC SOKL
2.09	KANCELAR-SPÍD	27,7	P13	PVC TL.2,5mm NAPŘ. MANOLEULUM	WP-STUKOVÁ SKL	MINERALNI POKHLED	HET-LF VZ INTERIER	PVC SOKL
2.10	KANCELAR-SPÍD	34,0	P13	PVC TL.2,5mm NAPŘ. MANOLEULUM	WP-STUKOVÁ SKL	MINERALNI POKHLED	HET-LF VZ INTERIER	PVC SOKL
2.11	KANCELAR-SPÍD	20,8	P13	PVC TL.2,5mm NAPŘ. MANOLEULUM	WP-STUKOVÁ SKL	MINERALNI POKHLED	HET-LF VZ INTERIER	PVC SOKL
2.12	KANCELAR-OSZS, KPSS	11,9	P13	PVC TL.2,5mm NAPŘ. MANOLEULUM	WP-STUKOVÁ SKL	MINERALNI POKHLED	HET-LF VZ INTERIER	PVC SOKL
2.13	SKLAD	14,3	P13	PVC TL.2,5mm NAPŘ. MANOLEULUM	WP-STUKOVÁ SKL	MINERALNI POKHLED	HET-LF VZ INTERIER	PVC SOKL
2.14	PŘEDSÍN WC	4,3	P12	KERAM. DLAŽBA	CEMENTOVÁ OM	MINERALNI POKHLED	HET-LF VZ INTERIER	KER.OBLAD 260mm
2.15	WC ŽENY	1,7	P12	KERAM. DLAŽBA	CEMENTOVÁ OM	MINERALNI POKHLED	HET-LF VZ INTERIER	KER.OBLAD 260mm
2.16	WC ŽENY	1,7	P12	KERAM. DLAŽBA	CEMENTOVÁ OM	MINERALNI POKHLED	HET-LF VZ INTERIER	KER.OBLAD 260mm
2.17	PŘEDSÍN WC	3,9	P12	KERAM. DLAŽBA	CEMENTOVÁ OM	MINERALNI POKHLED	HET-LF VZ INTERIER	KER.OBLAD 260mm
2.18	WC MUŽI	1,5	P12	KERAM. DLAŽBA	CEMENTOVÁ OM	MINERALNI POKHLED	HET-LF VZ INTERIER	KER.OBLAD 260mm
2.19	WC MUŽI	1,5	P12	KERAM. DLAŽBA	CEMENTOVÁ OM	MINERALNI POKHLED	HET-LF VZ INTERIER	KER.OBLAD 260mm
2.20	SÍPŘCHA	3,8	P12	KERAM. DLAŽBA	CEMENTOVÁ OM	MINERALNI POKHLED	HET-LF VZ INTERIER	KER.OBLAD 260mm
2.21a	RACK	2,9	P12	KERAM. DLAŽBA	CEMENTOVÁ OM	MINERALNI POKHLED	HET-LF VZ INTERIER	KERAM.SOKL v.80mm
2.21b	OKLADOVÁ KOMORA	4,7	P12	KERAM. DLAŽBA	CEMENTOVÁ OM	MINERALNI POKHLED	HET-LF VZ INTERIER	KERAM.SOKL v.80mm
2.22	KUCHYŇKA	7,7	P12	KERAM. DLAŽBA	CEMENTOVÁ OM	MINERALNI POKHLED	HET-LF VZ INTERIER	KERAM.SOKL v.80mm
2.23	SEKRETARIÁT	15,0	P13	PVC TL.2,5mm NAPŘ. MANOLEULUM	WP-STUKOVÁ SKL	MINERALNI POKHLED	HET-LF VZ INTERIER	PVC SOKL
2.24	KANCELAR-PNP	33,2	P13	PVC TL.2,5mm NAPŘ. MANOLEULUM	WP-STUKOVÁ SKL	MINERALNI POKHLED	HET-LF VZ INTERIER	PVC SOKL
2.25	KANCELAR-VEDOUcí OBDOBÍ	31,8	P13	PVC TL.2,5mm NAPŘ. MANOLEULUM	WP-STUKOVÁ SKL	MINERALNI POKHLED	HET-LF VZ INTERIER	PVC SOKL
2.26	KANCELAR-PNP	27,9	P13	PVC TL.2,5mm NAPŘ. MANOLEULUM	WP-STUKOVÁ SKL	MINERALNI POKHLED	HET-LF VZ INTERIER	PVC SOKL
2.27	KANCELAR-ZP	35,6	P13	PVC TL.2,5mm NAPŘ. MANOLEULUM	WP-STUKOVÁ SKL	MINERALNI POKHLED	HET-LF VZ INTERIER	PVC SOKL
2.28	CHODBA	17,9	P13	KALIBROVANÁ KERAM. DLAŽBA	WP-STUKOVÁ SKL	MINERALNI POKHLED	HET-LF VZ INTERIER	KERAM.SOKL v.80mm NASTŘIK 1,2m

POZNÁMKA:

- ZASAHY DO SVISLÝCH A VODOROVNÝCH NOSNÝCH KONSTRUKCÍ JSOU SOUČÁSTÍ BOURACÍCH VÝKRESŮ
- NOVÁ SCHODIŠTĚVÁ ŽE D A VÝTAHOVÁ ŠACHTA JE ROVNĚŽ PRO CELKOVOU PŘEHLEDNOST SOUČÁSTÍ BOURACÍCH VÝKRESŮ, NOVÉ ŽDÍ A PŘÍČKY OZNAČENÉ ŠRAFUROU JSOU SOUČÁSTÍ VÝKRESŮ PŮDORYSŮ A ŘEZŮ JEDNOTLIVÝCH PODLAŽÍ
- PŘI PROVÁDĚNÍ PODLAH NUTNÁ KOORDINACE SE ŽTI, ELEKTRO A ŮT – ROZVODOVÝ VEDENÝ V PODLAŽÍ, ČÁST ROZVODŮ ELEKTRO, SLABOPROUD, VŽTI JE VEDENA NAD PODHLADY
- VNITŘNÍ PARAPETY – PARAPETNÍ PROFIL PP POSTFORMING, BARVA SVĚTLÉ ŠEDÁ; DLAŽBY A OBKLADY JSOU UPŘESNĚNY VE SPARÓREZECH DLAŽEB A OBKLADŮ, KERAMICKÉ OBKLADY BUDDU PROVĚZENY S HLINÍKOVÝMI ROHOVÝMI A UKONČOVACÍMI LÍSTAMI
- VE VYZNAČENÝCH PROSTORÁCH MINERALNI POKHLED, NAPŘ. ECOPHON OPTA A, RASTR 600x600 600x1200mm, VŠE VÝKRES PODHLADŮ
- VNĚŠNÍ ROHY VNITŘNÍCH OMEKŮ BUDDU PROVĚZENY S KOVOVÝMI ROHOVÝMI LÍSTAMI
- NA CHODBÁCH BUDE NA STĚNÁCH DO VÝŠKY 1200mm OMYVATELNÝ NASTŘIK (např. OKOS), ODSTIN VIZ INTERIER
- PROSTUPY V PŘÍČKÁCH NEJSOU ZAKRESLENY, PŘÍČKY BUDDU KE STROPŮ DOZDÍVANY AŽ PO PROVĚZENÍ VŮZ POTRUBÍ – KOORDINACE S JEDNOTLIVÝMI PROSESMI
- VE SPRŠE BUDE POVLAKOVÝ HYDROIZOČAČNÍ SYSTÉM VYTÁŽEN DO VÝŠE 2000mm
- KANALIZAČNÍ POTRUBÍ OD OMEZENÉHO DĚLÍČKU BUDE OPATŘENO PROTIOZÁRNÍ MANŽETOU
- V OBJEKTU JE NAVRŽEN VÝTAH NAPŘ. OTIS-GENZ, 630kg, 8 OSOB, KABINA 1100x1400, TLD, DVĚŘE 900, ŠACHTA 1700x1820mm, RYCHLOST 1,6m/s
- OCELOVÉ SLOUPY V 2.01 BUDDU OBLOŽENY PROTIOZÁRNÍM OBKLADEM NAPŘ.PROMATECT-FS OBKLAD NA 45MIN

Pokud tato projektová dokumentace obsahuje požadavky nebo odkazy na jednotlivé obchodní jména nebo označení výrobků, výkonů nebo obchodních materiálů, které plnět pro určitého poddávatele za přímého, je možno tyto výrobky a materiály nahradit obdobnými s technicky a kvalitativně srovnatelnými parametry. V tom případě uvažet v nabídce uvede obchodní názvy a výrobce těchto výrobků a materiálů, příp. údaje prokazující dosazení funkcí a kvalitativních parametrů min. v úrovni stanovené dokumentací.

Zodpovědný projektant Ing. Tomáš Hocke	Vypracoval Ing. Tomáš Hocke	Kontroloval Rudolf Höder	PROFES PROJEKT s.r.o. stavění a projektování v oboru stavebního inženýringu e-mail : profpro@profproprojekt.cz www.profproprojekt.cz
Místo: Turnov	Stavění Ofat: Turnov	Stupeň: DS	DSR
Objednatel: Město Turnov	Datum: 03.2010	Číslo zakázky: 10039	Výtisk č.
Akce: REKONSTRUKCE č.p.466, SKÁLOVA UL., TURNOV SO-01 OBJEKT MĚSTSKÉHO ÚŘÁDU ARCH. A STAVEBNÍ TECH.REŠENÍ	Mřítko: 1:50		
Příloha: PŮDORYS 2.NADZEMNÍHO PODLAŽÍ		Příloha č.: F.1.1.2.01-11	