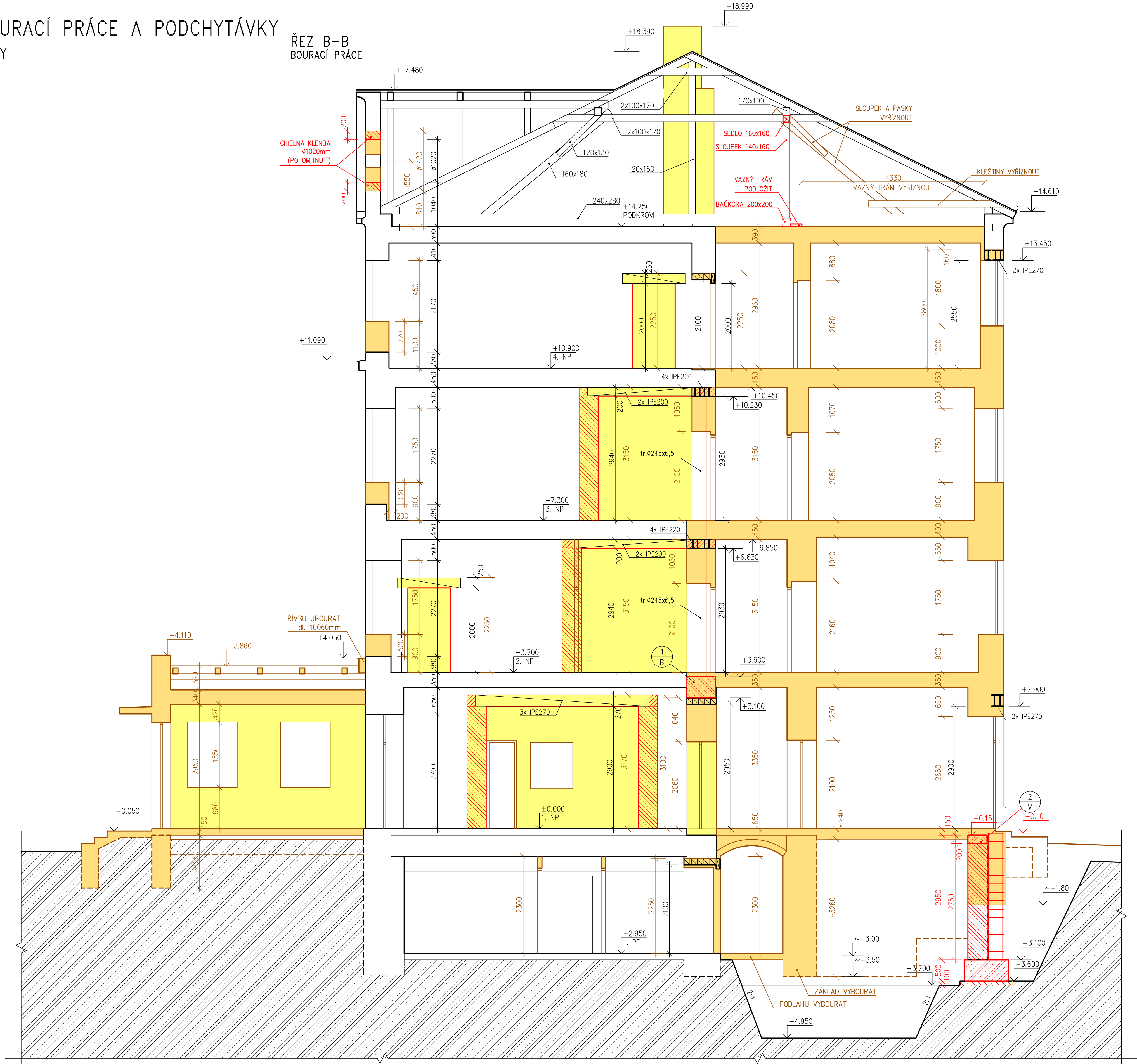


BOURACÍ PRÁCE A PODCHYTÁVKY
ŘEZY

ŘEZ B-B
BOURACÍ PRÁCE

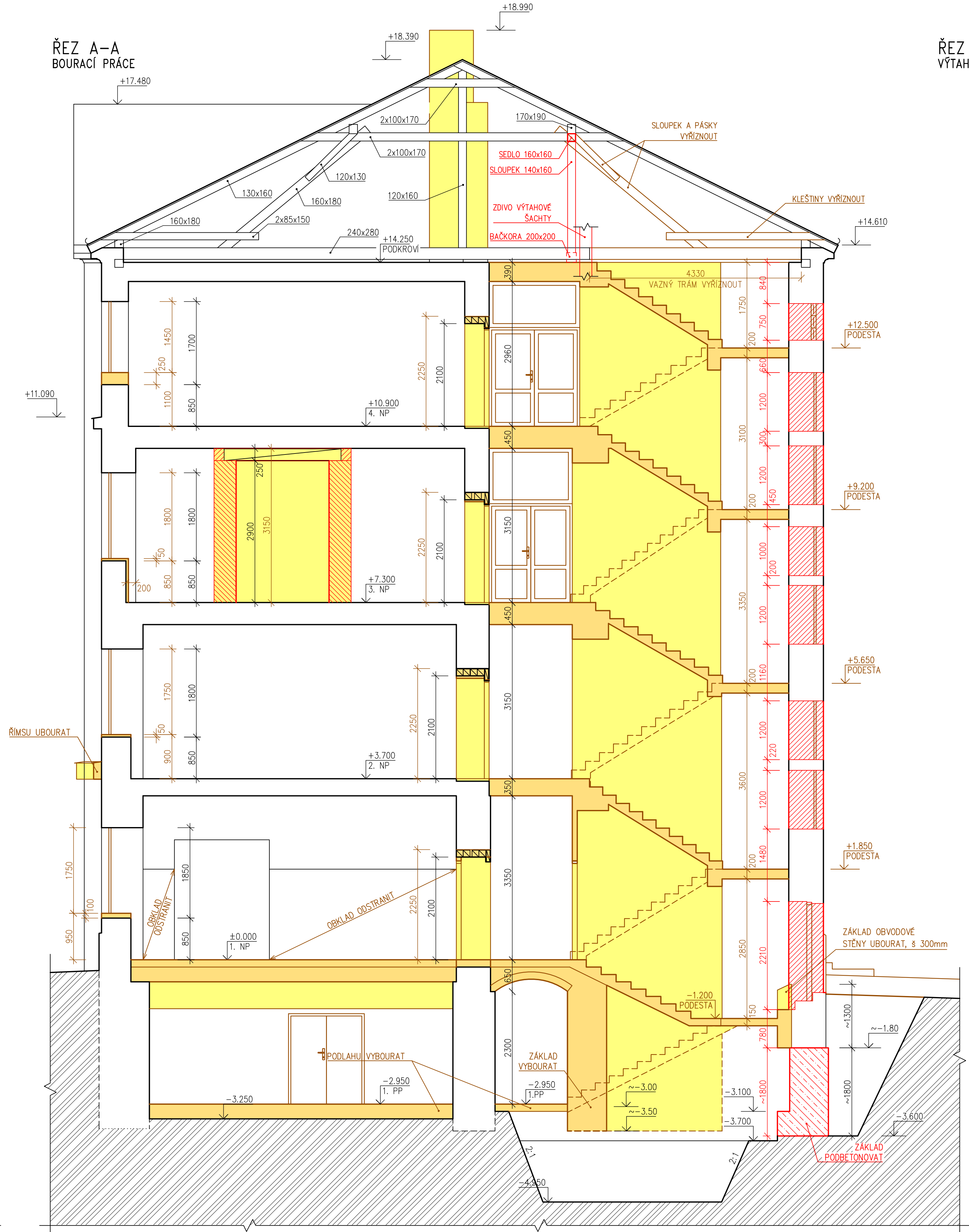


- POZNÁMKA:**
- V PŘÍPADĚ ODLIŠNOSTÍ OD PŘEDPOKLÁDANÉHO STAVU, VÝSKYTU PORUCH V NOSNÝCH KONSTRUKCÍCH NEBO NEJASNOSTÍ BUDOU BOURACÍ PRÁCE PŘERUŠENY A DALŠÍ POSTUP BUDE KONZULTOVÁN S PROJEKTANTEM A STAVEKEM !!
 - STÁVAJÍCÍ ZÁKLADOVÉ KONSTRUKCE JSOU ZAKRESLENY ORIENTAČNĚ, ÚROVEŇ ZÁKLADOVÉ SPÁRY NENÍ ZNÁMA
 - PŘED ZAČATÍM PRÁCE BUDOU PROVEDENY SONDY PRO OVĚŘENÍ SKUTEČNÉHO STAVU, ZEJMÉNA V PROSTORU PODBETONOVÁNÍ ZÁKLADOVÝCH PÁSŮ
 - PODBETONOVÁNÍ STÁVAJÍCÍCH ZÁKLADŮ BUDE PROBÍHAT PO ÚSECÍCH DLOUHÝCH max 750mm
 - PŘI BOURACÍCH PRÁCECH NUTNO POSTUPOVAT POSTUPNĚ A STÁVAJÍCÍ KONSTRUKCE PODCHYTÁVAT, ABY NEDOŠLO K JEJICH DESTRUKCI

LEGENDA MATERIÁLŮ

- | | |
|--|--|
| | STÁVAJÍCÍ KONSTRUKCE |
| | NOVÉ ZDIVO CP 15, MC 10 |
| | NOVÉ ZDIVO Z OHĚLNÝCH BLOKŮ 24 P+D P15, MC 10,0 |
| | NOVÉ ZDIVO Z OHĚLNÝCH BLOKŮ 40 P+D P15, MC 10,0 |
| | ŽELEZOBETON C20/25 |
| | PODBETONOVÁNÍ ZÁKLADŮ, PODKLADNÍ BETON – PROSTÝ BETON C16/20 |

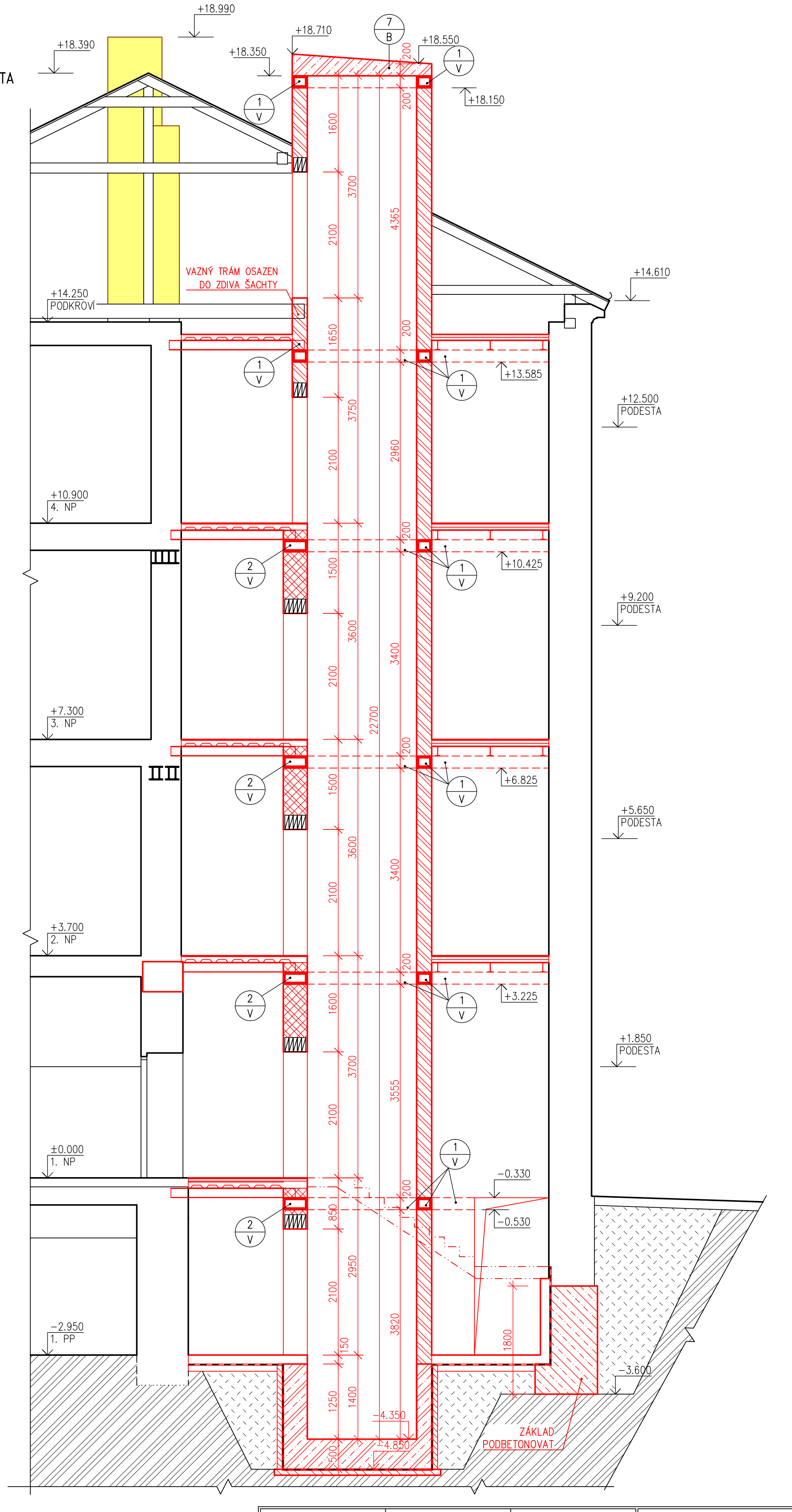
ŘEZ A-A
BOURACÍ PRÁCE


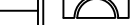


- | | |
|--|--|
| | BOURANÉ KONSTRUKCE V ŘEZU/V POHLEDU |
| | ROZMĚR BOURANÝCH (STÁVAJÍCÍCH) KONSTRUKCÍ – V PŘÍPADĚ NOVÝCH (UPRAVOVANÝCH) OTVORŮ JE ZAKOTOVÁN BOURANÝ OTVOR VČETNĚ PROSTORU PRO PŘEKLADY |
| | ROZMĚR NOVÝCH (DOZDÍVANÝCH) KONSTRUKCÍ |
| | FINÁLNÍ ROZMĚRY |

Pokud tato projektová dokumentace obsahuje požadavky nebo odkazy na jednotlivá obchodní jména nebo označení výrobků, výkonů nebo obchodních materiálů, které platí pro určitého podnikatele za příznačné, je možno tyto výrobky a materiály nahradit obdobnými s technicky a kvalitativně srovnatelnými parametry. V tom případě uchozeť v nabídce uvede obchodní název a výrobce těchto výrobků a materiálů, příp. údaje prokazující dodržení funkčních a kvalitativních parametrů min. v úrovni stanovené dokumentací.

ŘEZ A-A
VÝTAHOVÁ ŠACHTA



Zodpovědný projektant	Vypracoval	Kontroloval		PROFES PROJEKT spol. s r. o. stavební a projektová firma Vojtěchova 272, TURNOV tel. 461318631, fax 461318632 e-mail: profeprojekt@profeprojekt.cz www.profeprojekt.cz	
Ing. Tomáš Hocke	Josef Koštejn	Rudolf Hördler			
Místo: Turnov	Stavební úřad: Turnov		Stupeň:	DSR	
Objednatel: Město Turnov			Datum:	03.2010	
Akce: REKONSTRUKCE č.p.466, SKÁLOVA UL., TURNOV SO-01 OBJEKT MĚSTSKÉHO ÚŘADU ARCH. A STAVEBNĚ TECH. ŘEŠENÍ			Číslo zakázky	10039	
Příloha: BOURACÍ PRÁCE A PODCHYTÁVKY – ŘEZY			Měřítko	Výisk č. 1:50	
			Příloha č.	F.1.1.2.01-8	