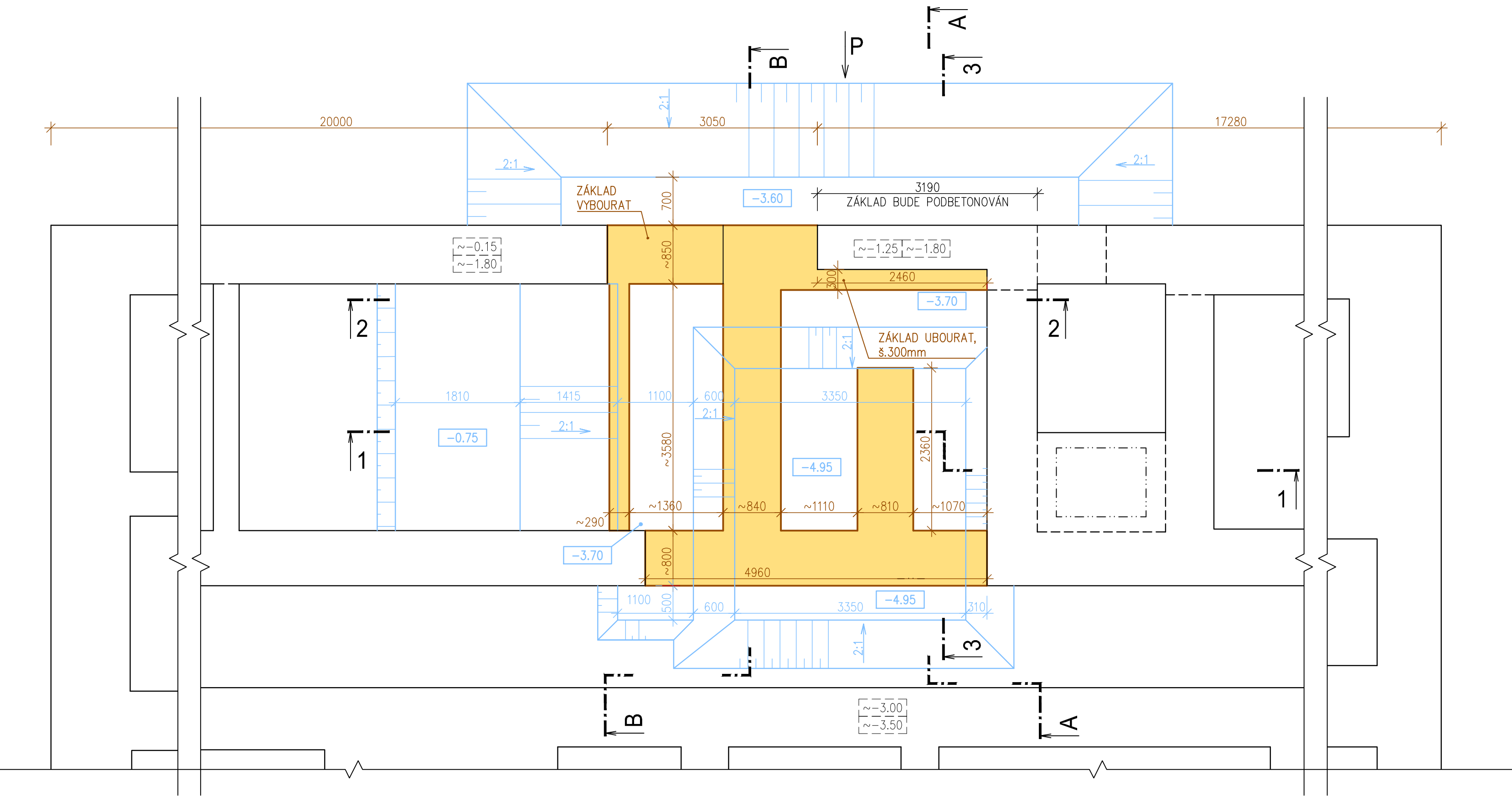
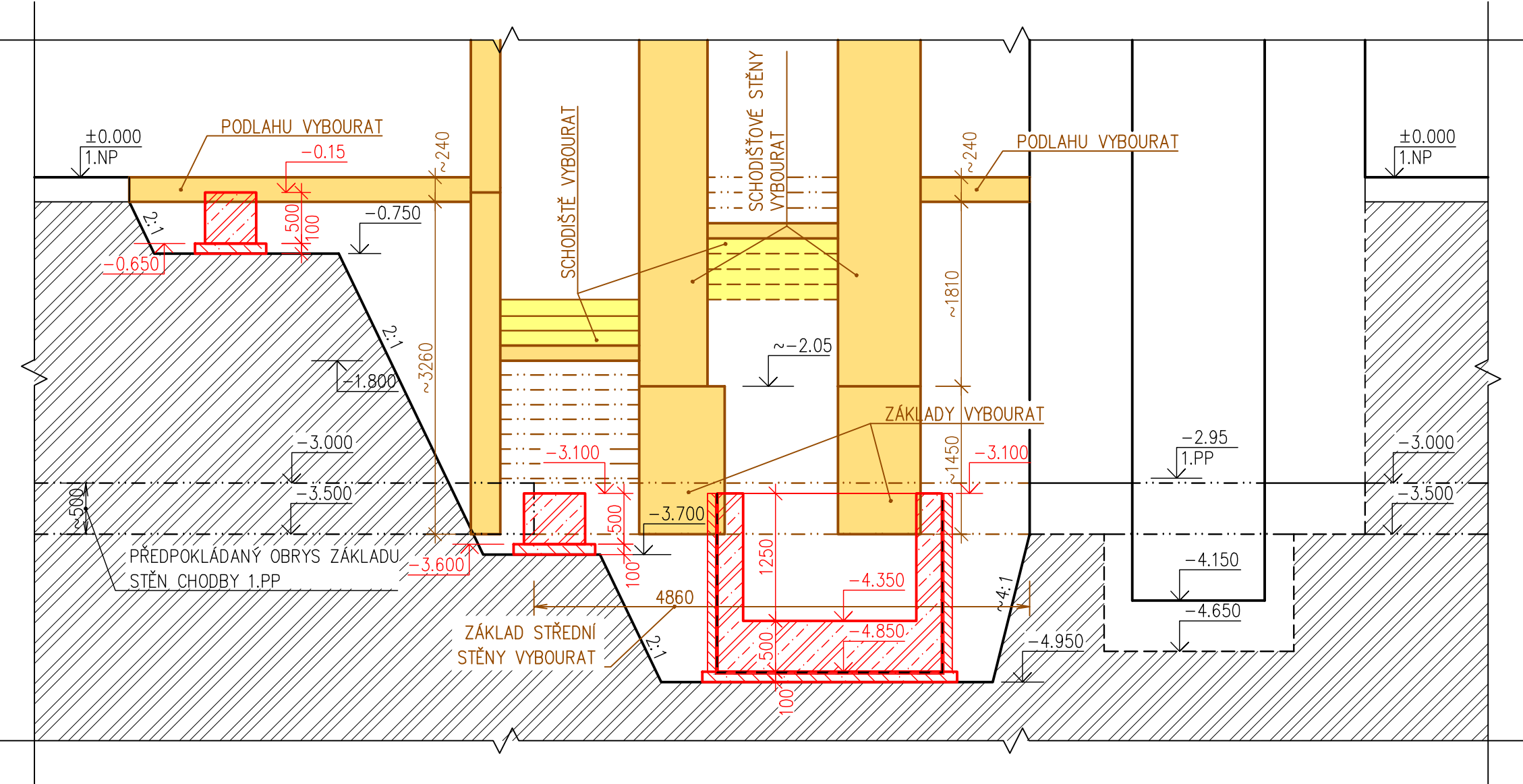


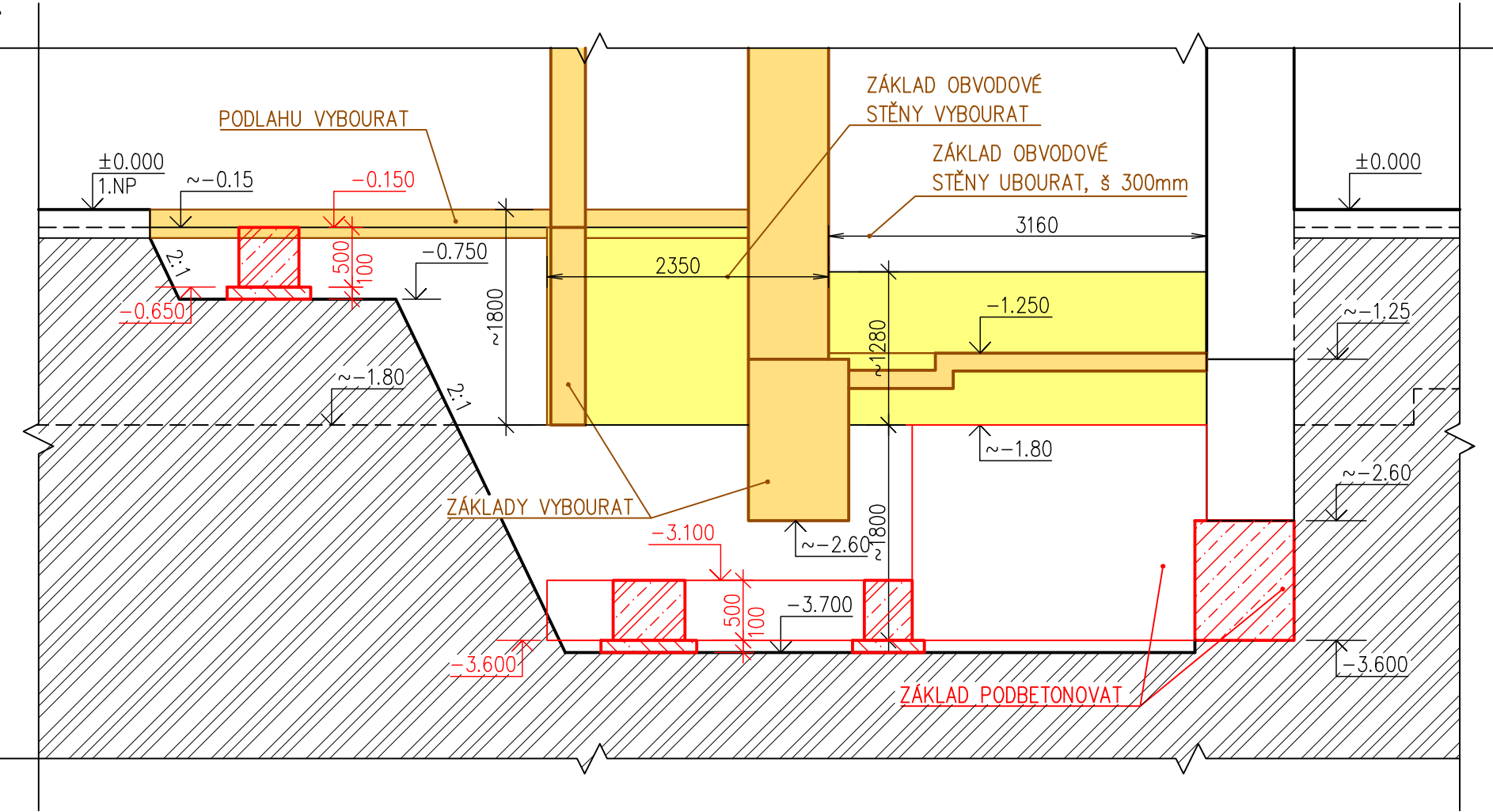
BOURACÍ PRÁCE A PODCHYTÁVKY
VÝKOPY, ZÁKLADY



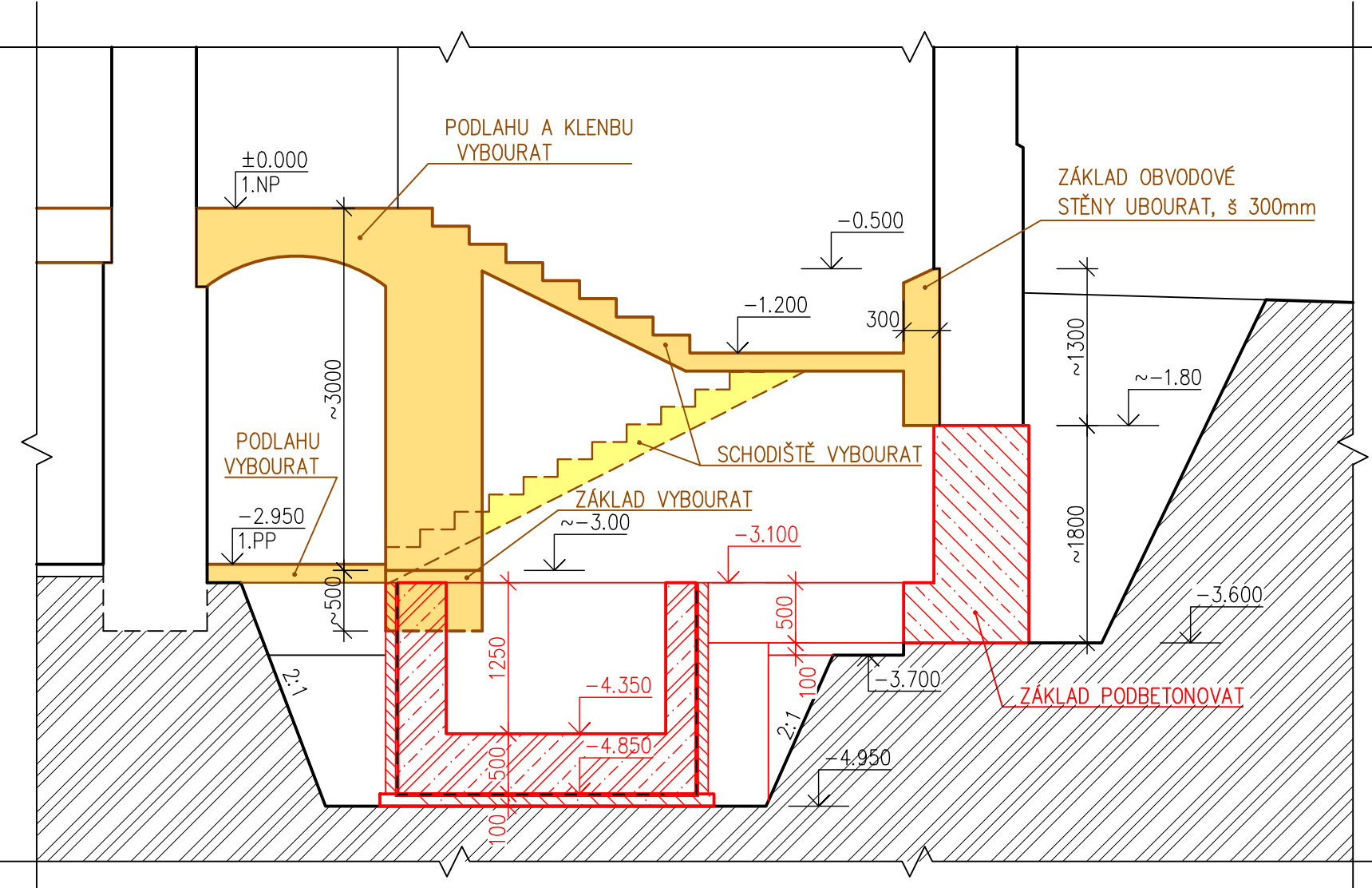
ŘEZ 1-1



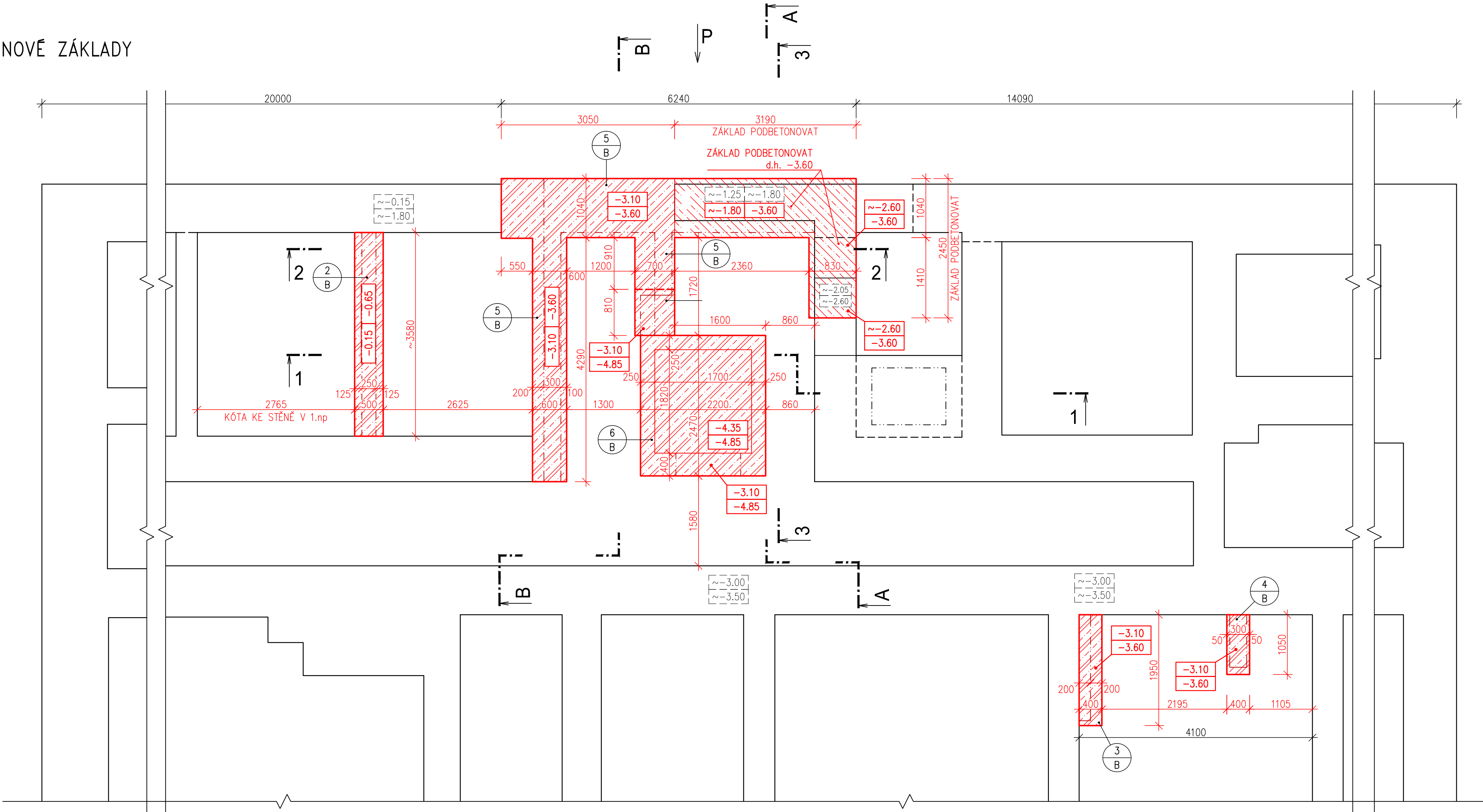
ŘEZ 2-2



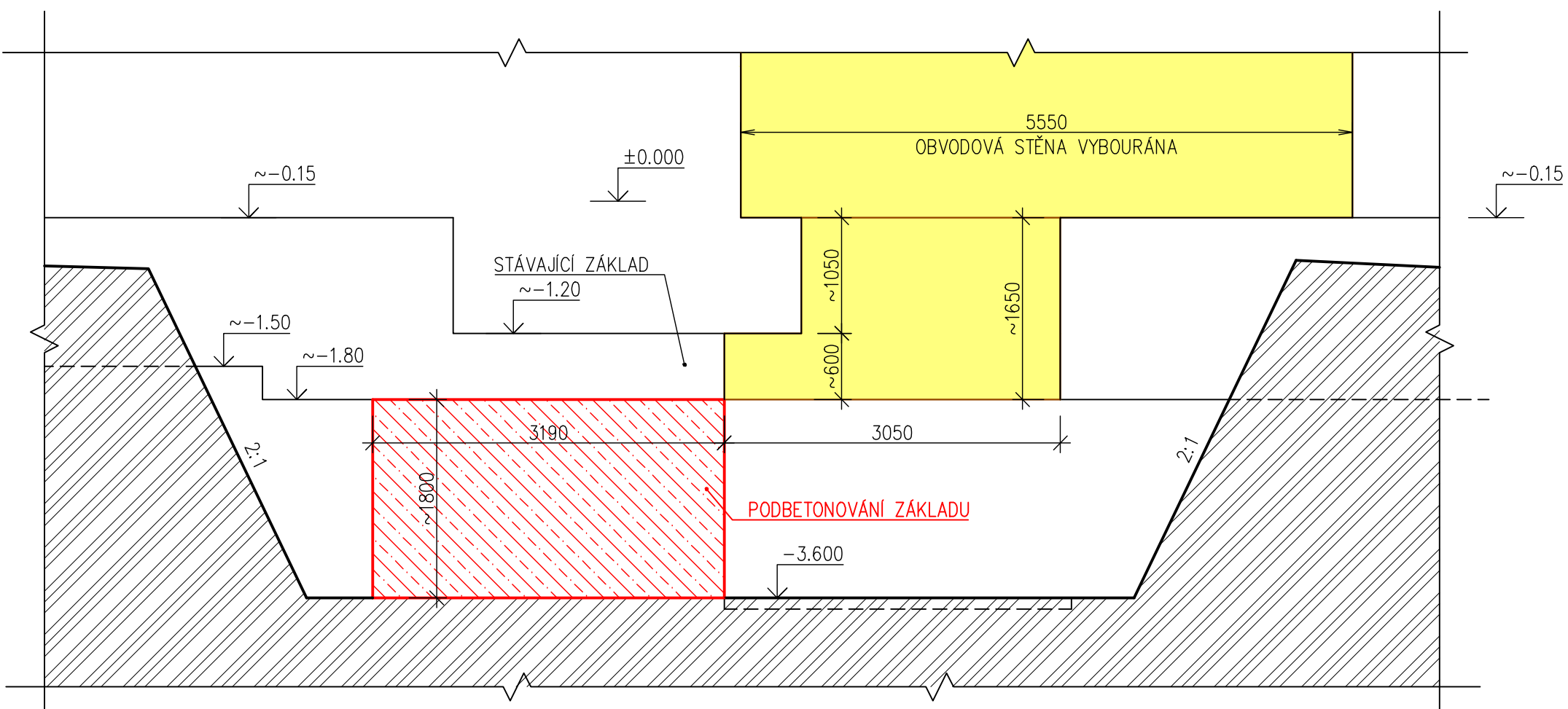
ŘEZ 3-3



NOVÉ ZÁKLADY





POHLED P



- LEGENDA MATERIÁLŮ
- STÁVAJÍCÍ KONSTRUKCE
 - ŽELEZOBETON C20/25
 - PODBETONOVÁNÍ ZÁKLADŮ, PODKLADNÍ BETON – PROSTÝ BETON C16/20
 - ZEMINA PŮVODNÍ
 - BOURANÉ KONSTRUKCE V ŘEZU/V POHLEDU
 - HRANA VÝKOPU; SVAHOVÁNÍ
 - VÝŠKOVÉ ROVNÉ STÁVAJÍCÍCH KONSTRUKCÍ
 - VÝŠKOVÉ ROVNÉ VÝKOPŮ
 - VÝŠKOVÉ ROVNÉ NOVÝCH ZÁKLADŮ

- POZNÁMKA:
- V PŘÍPADĚ ODLIŠNOSTÍ OD PŘEDPOKLÁDANÉHO STAVU, VÝSKYTU PORUCH V NOSNÝCH KONSTRUKCÍCH NEBO NEJASNOSTÍ BUDOU BOURACÍ PRÁCE PRERUŠENY A DALŠÍ POSTUP BUDE KONZULTOVÁN S PROJEKTANTEM A STATIKEM !!
 - STÁVAJÍCÍ ZÁKLADOVÉ KONSTRUKCE JSOU ZAKRESLENY ORIENTAČNĚ, ÚROVEŇ ZÁKLADOVÉ SPÁRY NENÍ ZNÁMA
 - PŘED ZAHÁJENÍM PRACÍ BUDOU PROVEDENY SONDY PRO OVĚŘENÍ SKUTEČNÉHO STAVU, ZEJMÉNA V PROSTORU PODBETONOVÁNÍ ZÁKLADOVÝCH PASŮ
 - POLOHA NOVÝCH ZÁKLADŮ JE ZAKÓTOVÁNA VZHLÉDEM KE STĚNÁM 1.p.p. U PASU S HORNÍ HRANOU NA ÚROVNI -0.150m KE STĚNĚ 1.p.p.
 - PODBETONOVÁNÍ STÁVAJÍCÍCH ZÁKLADŮ BUDE PROBÍHAT PO ÚSECÍCH DLOUHÝCH max 750mm
 - PŘI BOURACÍCH PRÁCECH NUTNO POSTUPOVAT POSTUPNĚ A STÁVAJÍCÍ KONSTRUKCE PODCHYTÁVAT, ABY NEDOŠLO K JEJICH DESTRUKCI

Pokud tato projektová dokumentace obsahuje požadavky nebo odkazy na jednotlivé obchodní jména nebo označení výrobků, výkonů nebo obchodních materiálů, které platí pro určitého podnikatele za příznacné, je možno tyto výrobky a materiály nahradit obdobnými s technicky a kvalitativně srovnatelnými parametry. V tom případě uchažeč v nabídce uvede obchodní názvy a výrobce těchto výrobků a materiálů, příp. údaje prokazující dodržení funkčních a kvalitativních parametrů min. v úrovni stanovené dokumentací.

Zodpovědný projektant	Vypracoval	Kontroloval	 PROFES PROJEKT s.p.a. stavební a projektová firma Vojtěchova 272 TURNOV tel. 481319831 fax 481319832 e-mail: profeprojekt@profeprojekt.cz www.profeprojekt.cz		
Ing. Tomáš Hocke	Josef Košťein	Rudolf Hördler			
Místo: Turnov		Stavební úřad: Turnov		Stupeň	DSR
Objednatel: Město Turnov		Datum		03.2010	
Akce: REKONSTRUKCE č.p.466, SKÁLOVA UL., TURNOV SO-01 OBJEKT MĚSTSKÉHO ÚŘADU ARCH. A STAVEBNÍ TECH. ŘEŠENÍ		Číslo zakázky		10039	
		Měřítko		1:50	Výtisk č.
Příloha: BOURACÍ PRÁCE A PODCHYTÁVKY – VÝKOPY, ZÁKLADY		Příloha č.		F.1.1.2.01-1	